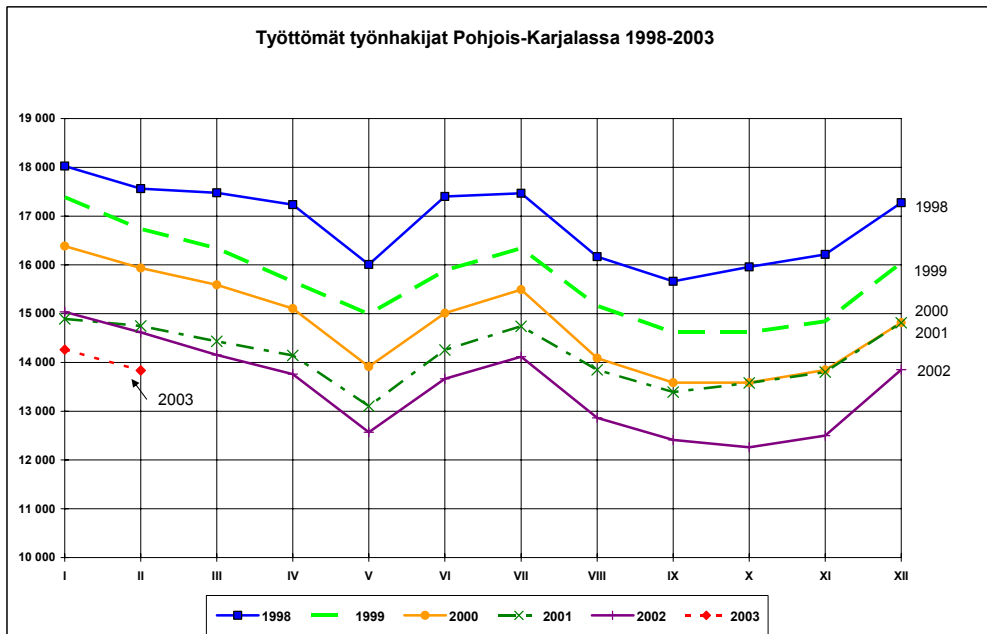


## POHJOIS-KARJALAN TYÖLLISYYSTILANNE 28.2.2003

**Työttömiä työnhakijoita lähes 800 vähemmän kuin vuosi sitten**

Pohjois-Karjalassa oli helmikuun lopussa lomautetut mukaan lukien 13836 työtöntä työnhakijaa, mikä on 779 vähemmän (-5,3 %) kuin vuosi sitten ja 427 vähemmän kuin tammikuussa 2003. Työttömistä oli lomautettuja 619. Lomautettujen määrä väheni edellisestä vuodesta 16:lla, mutta oli 37 suurempi kuin tammikuussa.

**Työttömien osuus työvoimasta oli helmikuun lopussa 18,2 prosenttia.**



Kaikkiaan Pohjois-Karjalan työvoimatoimistoissa oli 24262 työnhakijaa. Työttömien lisäksi työnhakijoina oli 5849 työssä olevaa henkilöä, työvoiman ulkopuolella olevia työnhakijoita oli 2557 ja työttömyyseläkkeen saajia 1928. Lyhennettyä työviikkoa tekeviä työnhakijoita oli 92.

Koko maassa oli työttömiä työnhakijoita 299600, mikä on 12200 (-3,9 %) vähemmän kuin vuoden 2002 helmikuussa. Työttömien määrä aleni vuoden aikana Uttamaata lukuun ottamatta kaikkien TE-keskusten alueella. Suhteellisesti eniten työttömyys aleni Kainuussa (-10 %) ja Lapissa (-9 %).

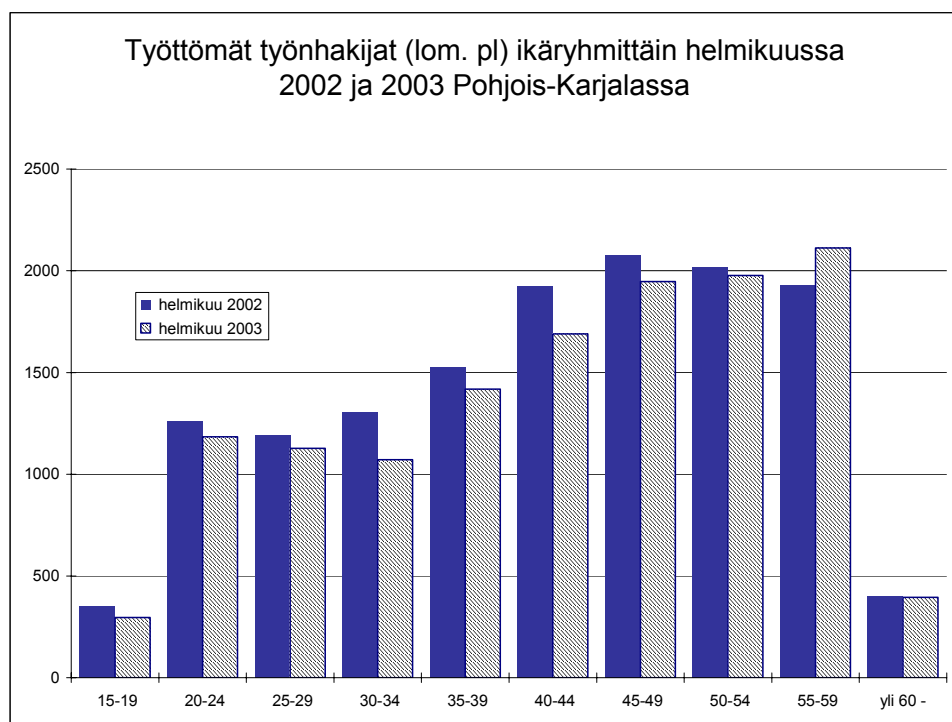
## Avoimet työpaikat

Pohjois-Karjalan työvoimatoimistoissa oli helmikuun lopussa avoinna 959 työpaikkaa, 32 paikkaa enemmän kuin vuosi sitten ja runsas 400 paikkaa enemmän kuin tammikuun lopussa. Työpaikkojen määrä kasvattivat ensimmäiset avoimeksi tulleet kesätyöpaikat. Ammattiryhmittäin tarkasteltuna kuukauden lopussa oli eniten työpaikkoja tarjolla terveydenhuolto- ja sosiaaalialalla (256 paikkaa), kaupallisessa työssä (177), palvelutyössä (166) sekä maa- ja metsätaloustyössä (160 paikkaa).

## Työttömyyden rakenne

Työttömien määrä (ilman lomautettuja) väheni vuoden aikana lähes kaikissa pääammattiryhmissä, sillä vain ns. akateemissa ammateissa oli työttömiä parikymmentä henkilöä enemmän kuin vuotta aikaisemmin. Sekä suhteellisesti että määrällisesti eniten vähennystä tapahtui palvelutyön ammattiryhmässä – ko. alalla oli työttömiä työnhakijoita 187 vähemmän (-11 %) kuin vuotta aikaisemmin.

Nuorten alle 25-vuotiaiden työttömien määrä väheni edellisvuodesta 131:lla (-8 %) ja oli helmikuun lopussa 1480. Määrällisesti eniten työttömyys väheni 30-34 ja 40-44 -vuotiaiden ikäryhmissä, molemmissa oli työttömiä runsas 230 vähemmän kuin vuotta aikaisemmin. Viisivuotisikäryhmittäin tarkasteltuna työttömyys lisääntyi vanhimmissa ikäryhmissä; 55 - 59-vuotiaita oli työttömänä 183 enemmän kuin vuotta aikaisemmin ja yli 60-vuotiaiden määrä laski vain muutamalla henkilöllä. Pohjois-Karjalan työttömistä oli yli 50-vuotiaita 34 %, koko maassa vastaava prosenttiosuus oli 35.



Työttömistä työnhakijoista oli helmikuun lopussa naisia 5888 (43 %) ja miehiä 7948 (57 %). Naisten työttömyys aleni edellisvuodesta 6,3 % ja miesten 4,6 %.

Yli vuoden yhtäjaksoisesti työttömänä olleita oli 3334, mikä on 39 vähemmän kuin kuukautta aikaisemmin mutta 207 vähemmän kuin helmikuussa 2002.

## Työhallinnon toimenpiteet

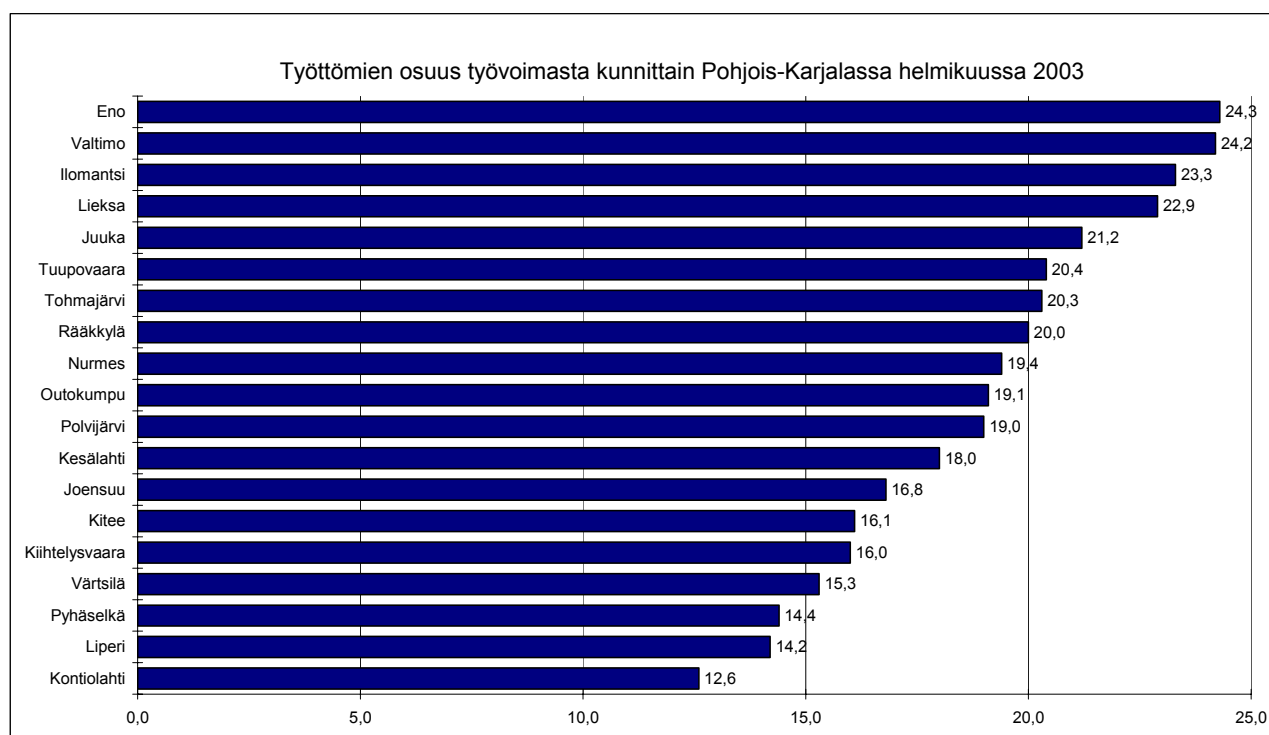
Työhallinnon koulutus- ja työllistämistoimenpiteiden piirissä oli yhteensä 4568 henkilöä, mikä on lähes 300 henkilöä enemmän kuin vuotta aikaisemmin.

Palkkaperusteisilla toimenpiteillä sijoitettuja oli 2153, lähes 150 vähemmän kuin vuotta aikaisemmin. Pohjois-Karjalan kunnat työllistivät helmikuun lopussa 228 henkilöä vähemmän kuin vuotta aikaisemmin, sen sijaan valtiolle ja yksityissektorille työllistettyjen määrä kasvoi hieman. Työvoimapolitiittisessa aikuiskoulutuksessa oli 1502 opiskelijaa, 200 enemmän kuin helmikuussa 2002. Myös työmarkkinatuen työharjoittelussa ja vuorotteluvapaakoikeilussa olevien määrät kasvoivat edellisestä vuodesta.

## Alueelliset erot

Työttömien työnhakijoiden määrä supistui vuoden aikana lähes kaikissa Pohjois-Karjalan kunnissa, ainoastaan Tohmajärvellä oli kymmenkunta työtöntä enemmän kuin vuosi sitten. Suhteellisesti eniten työttömyys aleni Nurmeksessa (-19,7 %), Värtsilässä (-16,3 %) ja Kiihtelysvaarassa (-10,4 %). Määrällisesti suurimmat muutokset tapahtuivat Joensuussa (-300 henkilöä) ja Nurmeksessa (-193).

Työttömien osuus työvoimasta oli helmikuun lopussa alhaisin Kontiolahtella, Liperissä ja Pyhäselässä, kaikissa alle 15 %. Heikoin työllisyystilanne oli Enossa ja Valtimolla, molemmissa kunnissa lähes neljännes työvoimasta oli työttömänä.



Pohjois-Karjalan työvoima- ja elinkeinokeskuksen työvoimaosastolla työllisyyskatsausta koskeviin tiedusteluihin vastaavat:

Osastopäällikkö	Hannele Jokiniemi	(013) 246 4600 tai 050 - 597 4307
Kehittämispäällikkö	Juha Palosuo	(013) 246 4602 tai 050 - 597 4301
Erikoissuunnittelija	Silja Miettinen	(013) 246 4611
Toimistosihteerit	Leena Varis	(013) 246 4610
Kehittämispäällikkö	Ritva Muhonen	(013) 246 4617 tai 050 - 597 4305
- työvoimapalvelut (työnvälitys, ammatinvalinnanohjaus, ammatillinen kuntoutus, koulutus- ja ammattitietopalvelu, työvoimakoulutus) ja työllisyyden hoito (tukityöllistäminen)		
Kehittämispäällikkö	Markku Ahtiainen	(013) 246 4619 tai 050 - 597 4304
- työllisyyden hoito (investoinnit, projektituet) ja EU-toimenpiteet		

Työvoimatoimistoissa tiedusteluihin vastaavat toimistonjohtajat:

Joensuun seudun työvoimatoimisto	Jarmo Valtonen	(013) 262 9200
- toimialueen kunnat: Joensuu, Liperi, Kontiolahti, Pyhäselkä, Kiihtelysvaara		
Enon työvoimatoimisto	Martti Pölönen	(013) 761 655
- toimialueen kunnat: Eno		
Ilomantsin työvoimatoimisto	Väinö Pussinen	(013) 882 692
- toimialueen kunnat: Ilomantsi, Tuupovaara		
Keski-Karjalan työvoimatoimisto	Riitta Parkkonen	(013) 262 9610
- toimialueen kunnat: Kitee, Kesälahti, Rääkkylä, Tohmajärvi, Värtsilä		
Lieksan työvoimatoimisto	Hillevi Reittola	(013) 689 7014
- toimialueen kunnat: Lieksa		
Ylä-Karjalan työvoimatoimisto	Antero Kaikkonen	(013) 681 5401
- toimialueen kunnat: Nurmes, Valtimo, Juuka		
Outokummun seudun työvoimatoimisto	Esko Nevalainen	(013) 558 411
- toimialueen kunnat: Outokumpu, Polvijärvi		

POHJOIS-KARJALA, TYÖLLISYYSTILANNE HELMIKUUN 2003 LOPUSSA (I)  
 JA TYÖVOIMATOIMISTOJEN TOIMINTA HELMIKUUN AIKANA (II)

I	TILANNE KUUKAUDEN LOPUSSA	KO.VUOSI	ED.VUOSI	MUUTOS	MUUT%
<b>A. TYÖNHAKIJAT</b>					
1.	Työttömät työnhakijat	13836	14615	-779	-5.3
	- lomautetut	619	635	-16	-2.5
2.	Lyhennetyllä työviikolla	92	98	-6	-6.1
3.	Työssä olevat	5849	5631	218	3.9
	- yleisillä työmarkkinoilla	3116	3008	108	3.6
	- tukitoimenpiteillä sijoitetut	2733	2623	110	4.2
4.	Työvoiman ulkopuolella	2557	2261	296	13.1
5.	Työttömyyseläkettä saavat	1928	1943	-15	-.8
1-5	Kaikki työnhakijat	24262	24548	-286	-1.2
<b>B. TYÖVOIMAN KYSYNTÄ</b>					
1.	Avoimet työpaikat	959	927	32	3.5
	- yli kuukauden avoinna olleet	269	350	-81	-23.1
	- yli 2 kuukautta avoinna olleet	43	24	19	79.2
<b>C. TOIMENPITEILLÄ SIJOITETUT</b>					
1.	Valtiolle sijoitetut	197	176	21	11.9
2.	Kuntiin sijoitetut	594	822	-228	-27.7
3.	Yksityiselle sektorille sijoitetut	1362	1298	64	4.9
1-3	Palkkaperusteiset toimenpiteet yht	2153	2296	-143	-6.2
4.	Työvoimakoulutuksessa	1502	1301	201	15.4
5.	Työmarkkinatuen työharjoittelussa	624	497	127	25.6
6.	Yhdistelmätuella (vain työmarkk.)	84	17	67	394.1
7.	Vuorottelupaikkaan työllistettyjä	205	172	33	19.2
<b>D. TYÖTTÖMYYDEN RAKENNE</b>					
1.	Työttömät naiset	5888	6287	-399	-6.3
2.	Alle 25-vuotiaat työttömät	1480	1611	-131	-8.1
3.	Pitkäaikaistyöttömät	3334	3541	-207	-5.8
<b>E. TOIMEENTULOTURVA</b>					
1.	Työttömyyskassojen jäsenet	5674	5864	-190	-3.2
<b>II TOIMINTA KUUKAUDEN AIKANA</b>					
1.	Työttömät työnhakijat	14872	15582	-710	-4.6
2.	Muut työnhakijat	10026	9768	258	2.6
1-2	Työnhakijat yhteensä	24898	25350	-452	-1.8
3.	Kuukauden kaikki työpaikat	1394	1268	126	9.9
	- kuukauden uudet työpaikat	894	729	165	22.6
	- täyttyneet työpaikat	434	338	96	28.4
	- työvoimatoimiston hakijalla	100	91	9	9.9
4.	Alkaneet työttömyysjaksot	2230	2099	131	6.2
5.	Päättyneet työttömyysjaksot	2615	2405	210	8.7
6.	Uudet sijoitukset tukitoimenpit.	349	358	-9	-2.5
7.	Aloittanut työvoimakoulutuksen	436	412	24	5.8

# TAULU 1

## TYÖTTÖMÄT TYÖNHAKIJAT JA AVOIMET TYÖPAIKAT KUUKAUSITTAIN POHJOIS-KARJALASSA

	2002	2002	2003		keskim.
	keskim.	II	I	II	
Työttömyysaste (lom.ml.)	17,4	19,0	18,8	18,2	18,5
Työttömyysaste (lom.pl.)	16,8	18,2	18,0	17,4	17,7
Kaikki työttömät työnhakijat	13484	14615	14263	13836	14050
- miehet	7345	8328	8076	7948	8012
- naiset	6139	6287	6187	5888	6038
Lomautetut	441	635	582	619	601
Lyhennetyllä työviikolla	79	98	75	92	84
Työttömät ilman lomautettuja	13043	13980	13681	13217	13449
- alle 25-vuotiaat	1559	1611	1572	1480	1526
joista alle 20-vuotiaat	411	349	328	296	312
- 50 vuotta täyttäneet työttömät	4180	4346	4572	4484	4528
Yli vuoden työttömänä olleet	3444	3541	3373	3334	3354
Vajaakuntoiset työttömät	1920	2000	1983	1919	1951
Ulkomaalaiset työttömät	352	445	351	326	339
Työttömyyskassojen jäsenet	5116	5864	5856	5674	5765
Työttömyyseläkkeellä olevat	1919	1943	1903	1928	1916
Kuukauden uudet työttömät	1957	1478	2492	1416	1954
Päätt. työttömyydet kk:n aikana (henk.)	1913	1784	2071	1801	1936
Kk:n uudet työttömät lask.pv	630	449	879	402	641
- työvoimasta	321	191	411	189	300
- koulusta, opiskelemasta	102	60	89	52	71
- asepalveluksesta	39	9	168	14	91
- kotitaloustyöstä	26	25	36	25	31
- muualta	142	164	175	122	149
Av. työpaikat laskentapäivänä	564	927	522	959	741
- uudet paikat kk:n aikana	768	729	620	894	757

**TAULU 2**

**TYÖTTÖMÄT TYÖNHAKIJAT (ILMAN LOM.) JA AVOIMET TYÖPAIKAT  
AMMATTIRYHMITTÄIN POHJOIS-KARJALASSA**

(Lähde: TK3)

AMMATTIRYHMÄ	TYÖTTÖMÄT TYÖNHAKIJAT			MUUTOS %		AVOIMET TYÖPAIKAT			MUUTOS %	
	HELM I	TAMMI	HELM I	HELM I	2003	HELM I	TAMMI	HELM I	HELM I	2003
	2003	2003	2002	HELM I	2002	2003	2003	2002	HELM I	2002
Tekninen, luonnontieteellinen, yhteiskuntatieteellinen ym. työ	851	913	827	24	2,9 %	47	34	102	-55	-53,9 %
Terveystieteellinen, sosiaalialan työ	1143	1259	1199	-56	-4,7 %	256	97	132	124	93,9 %
Hallinto- ja toimistotyö	1067	1136	1086	-19	-1,7 %	28	26	33	-5	-15,2 %
Kaupallinen työ	840	859	914	-74	-8,1 %	177	161	164	13	7,9 %
Maa- ja metsätaloustyö	1149	1147	1209	-60	-5,0 %	160	42	245	-85	-34,7 %
siitä: metsätyö	606	600	627	-21	-3,3 %	17	6	5	12	240,0 %
Kuljetus ja liikennetyö	538	537	558	-20	-3,6 %	3	5	3	0	0,0 %
Rakennus, kaivos- ja louhintatyö	1507	1517	1622	-115	-7,1 %	10	1	17	-7	-41,2 %
siitä: talonrakennustyö	1268	1273	1345	-77	-5,7 %	10	1	17	-7	-41,2 %
Teollinen työ	2777	2889	2899	-122	-4,2 %	112	94	145	-33	-22,8 %
Palvelutyö	1585	1624	1772	-187	-10,6 %	166	62	86	80	93,0 %
Muualla luokittelematon työ	1760	1800	1894	-134	-7,1 %					
Lomautetut	619	582	635	-16	-2,5 %					

Yhteensä	13836	14263	14615	-779	-5,3 %	959	522	927	32	3,5 %
----------	-------	-------	-------	------	--------	-----	-----	-----	----	-------

### TAULU 3

#### TYÖTTÖMÄT TYÖNHAKIJAT (LOM.ML.) ALLE 25-VUOTIAAT TYÖTTÖMÄT JA PITKÄAIKAISTYÖTTÖMÄT

TYÖVOIMA-	TYÖTT. TYÖNHAKIJAT			MUUTOS		TYÖTT. ASTE	ALLE 25-V. TYÖTT.			MUUTOS		PITKÄAIKAISTYÖTT.			MUUTOS	
	HELM	TAMMI	HELM	HELM	2003		HELM	TAMMI	HELM	HELM	2003	HELM	TAMMI	HELM	HELM	2003
TOIMISTO	2003	2003	2002	HELM	2002	2003	2003	2003	2002	HELM	2002	2003	2003	2002	HELM	2002
					%	%					%					%
JOENSUUN SEUTU	6312	6525	6670	-358	-5,4	15,7	856	918	948	-92	-9,7	1418	1432	1414	4	0,3
ENO	732	744	752	-20	-2,7	24,3	63	59	67	-4	-6,0	175	174	158	17	10,8
ILOMANTSI	860	883	902	-42	-4,7	22,5	74	80	66	8	12,1	213	212	203	10	4,9
KESKI-KARJALA	1708	1744	1758	-50	-2,8	17,8	144	150	140	4	2,9	498	509	545	-47	-8,6
LIEKSA	1450	1516	1458	-8	-0,5	22,4	123	136	129	-6	-4,7	415	415	406	9	2,2
YLÄ-KARJALA	1693	1755	1945	-252	-13,0	21,1	131	148	164	-33	-20,1	331	342	524	-193	-36,8
OUTOKUMMUN SEUTU	1081	1096	1130	-49	-4,3	19,2	89	81	97	-8	-8,2	284	289	291	-7	-2,4
POHJOIS-KARJALA	13836	14263	14615	-779	-5,3	18,2	1480	1572	1611	-131	-8,1	3334	3373	3541	-207	-5,8

## TAULU 1. LASKENTAPÄIVÄN AVOIMET TYÖPAIKAT, TYÖTTÖMÄT JA MUUT TYÖNHAKIJAT

TE-KESKUS: POHJOIS-KARJALA

	HELMIKUU 2003	TAMMIKUU 2003	MUUTOS	HELMIKUU TAMMIKUU	2003/ 2003	HELMIKUU 2002	MUUTOS	HELMIKUU HELMIKUU	2003/ 2002
					%				%
AVOIMET TYÖPAIKAT.....	959	522	437	83,7	927	32	3,5		
KAIKKI TYÖNHAKIJAT.....	24262	23990	272	1,1	24548	-286	-1,2		
KAIKKI TYÖTTÖMÄT TYÖNHAKIJAT...	13836	14263	-427	-3,0	14615	-779	-5,3		
- NAISET.....	5888	6187	-299	-4,8	6287	-399	-6,3		
TYÖTTÖMISTÄ LOMAUTETUT.....	619	582	37	6,4	635	-16	-2,5		
TYÖTTÖMÄT ILMAN LOMAUTETTUJA...	13217	13681	-464	-3,4	13980	-763	-5,5		
- ALLE 25-VUOTIAAT.....	1480	1572	-92	-5,9	1611	-131	-8,1		
- JOISTA ALLE 20-VUOTIAAT.....	296	328	-32	-9,8	349	-53	-15,2		
YLI VUODEN TYÖTTÖMÄNÄ OLLEET...	3334	3373	-39	-1,2	3541	-207	-5,8		
TYÖTTÖMÄT KASSOJEN JÄSENET.....	5674	5856	-182	-3,1	5864	-190	-3,2		
TYÖSSÄ OLEVAT TYÖNH. PL. SIJOIT	3116	2920	196	6,7	3008	108	3,6		
TYÖTTÖMYYSSELÄKKEELLÄ.....	1928	1903	25	1,3	1943	-15	-0,8		
LYHENNETYLLÄ TYÖVIIKOLLA.....	92	75	17	22,7	98	-6	-6,1		
TYÖTTÖMYYSASTE (LOMAUTETUT ML.)	18,2	18,8			19,0				
TYÖTTÖMYYSASTE (LOMAUTETUT PL.)	17,4	18,0			18,2				
TOIMENPITEIN SIJOITETUT.....	2860	2722	138	5,1	2810	50	1,8		
TYÖMARKKINATUKEEN OIKEUTETUT YHTEENSÄ	7534	7583	-49	-0,6	7760	-226	-2,9		
- TYÖTTÖMÄNÄ .....	6467	6634	-167	-2,5	6831	-364	-5,3		
- TYÖHARJOITTELUSSA .....	536	459	77	16,8	435	101	23,2		

TK14A

TYÖNVÄLITYSTILASTO, TILANNEKATSAUS 28.02.2003

TYÖTTÖMÄT TYÖNHAKIJAT JA AVOIMET TYÖPAIKAT KUNNITTAIN TE-KESKUS: POHJOIS-KARJALA

KUNTA	TYÖVOIMA ASTE, %	TYÖTTÖMYYS- ASTE, %	TYÖTTÖMÄT TYÖNHAKIJAT (ML. HENK.KOHT.LOMAUTETUT)								AVOIMET TYÖ- PAIKAT
			YHTEENSÄ	MIEHET	NAISET	ALLE 20- VUOTIAAT	ALLE 25- VUOTIAAT	YLI 50- VUOTIAAT	YLI VUO- DEN TYÖTT.	VAJAA- KUNT.	
JOENSUU	25065	16,8	4215	2355	1860	128	685	1175	1058	579	196
KIIHTELYSVAARA	1134	16,0	181	109	72	1	6	66	28	20	3
KONTIOLAHTI	5674	12,6	715	419	296	18	69	227	155	94	231
LIPERI	5121	14,2	725	445	280	10	73	239	143	108	78
PYHÄSELKÄ	3247	14,4	469	289	180	4	41	142	33	41	4
ENO	3014	24,3	732	400	332	9	65	258	175	134	123
ILOMANTSI	2857	23,3	667	384	283	17	56	245	147	35	108
TUUPOVAARA	960	20,4	196	129	67	3	20	81	65	27	0
KESÄLAHTI	1188	18,0	214	104	110	3	16	82	67	27	3
KITEE	4735	16,1	763	388	375	23	87	290	251	132	16
RÄÄKKYLÄ	1283	20,0	257	174	83	1	13	103	86	37	8
TOHMAJÄRVI	2141	20,3	434	286	148	4	28	174	89	54	6
VÄRTSILÄ	268	15,3	41	22	19	0	1	15	5	8	0
LIEKSA	6473	22,9	1480	826	654	27	133	558	417	232	122
JUUKA	2736	21,2	581	342	239	10	45	189	108	112	25
NURMES	4052	19,4	787	464	323	14	69	302	161	128	20
VALTIMO	1221	24,2	296	189	107	5	22	111	59	26	6
OUTOKUMPU	3391	19,1	649	350	299	12	62	241	123	82	15
POLVIJÄRVI	2247	19,0	428	270	158	9	27	162	161	43	10
YHTEENSÄ	76000	18,2	13830	7945	5885	298	1518	4660	3331	1919	974

TK14B

TYÖNVÄLITYSTILASTO, TILANNEKATSAUS 28.02.2003

TYÖTTÖMÄT TYÖNHAKIJAT, PALKKAPERUSTEISILLA TOIMENPITEILLÄ SIJOITETUT SEKÄ OSUUS TYÖVOIMASTA KUNNITTAIN  
TE-KESKUS: POHJOIS-KARJALA

	TYÖVOIMA	TYÖTTÖMÄT TYÖNHAKIJAT	OSUUS TYÖVOI- MASTA, %	PALKKAPE- RUST.TOIMP. SIJOITETUT	OSUUS TYÖVOI- MASTA, %	KUNNAN TYÖLLIST.	OSUUS TYÖVOI- MASTA, %	VALTION TYÖLLIST.	OSUUS TYÖVOI- MASTA, %
JOENSUU	25065	4215	16,8	594	2,4	63	0,3	99	0,4
KIIHTELYSVAARA	1134	181	16,0	36	3,2	8	0,7	1	0,1
KONTIOLAHTI	5674	715	12,6	108	1,9	46	0,8	8	0,1
LIPERI	5121	725	14,2	134	2,6	42	0,8	19	0,4
PYHÄSELKÄ	3247	469	14,4	91	2,8	33	1,0	6	0,2
ENO	3014	732	24,3	54	1,8	26	0,9	2	0,1
ILOMANTSI	2857	667	23,3	117	4,1	53	1,9	12	0,4
TUUPOVAARA	960	196	20,4	26	2,7	16	1,7	0	0,0
KESÄLAHTI	1188	214	18,0	41	3,5	28	2,4	0	0,0
KITEE	4735	763	16,1	102	2,2	27	0,6	6	0,1
RÄÄKKYLÄ	1283	257	20,0	34	2,7	5	0,4	0	0,0
TOHMAJÄRVI	2141	434	20,3	58	2,7	45	2,1	2	0,1
VÄRTSILÄ	268	41	15,3	6	2,2	2	0,7	0	0,0
LIEKSA	6473	1480	22,9	264	4,1	49	0,8	18	0,3
JUUKA	2736	581	21,2	69	2,5	22	0,8	6	0,2
NURMES	4052	787	19,4	197	4,9	29	0,7	16	0,4
VALTIMO	1221	296	24,2	42	3,4	19	1,6	0	0,0
OUTOKUMPU	3391	649	19,1	131	3,9	55	1,6	1	0,0
POLVIJÄRVI	2247	428	19,0	49	2,2	26	1,2	1	0,0

YHTEENSÄ	76000	13830	18,2	2153	2,8	594	0,8	197	0,3
----------	-------	-------	------	------	-----	-----	-----	-----	-----