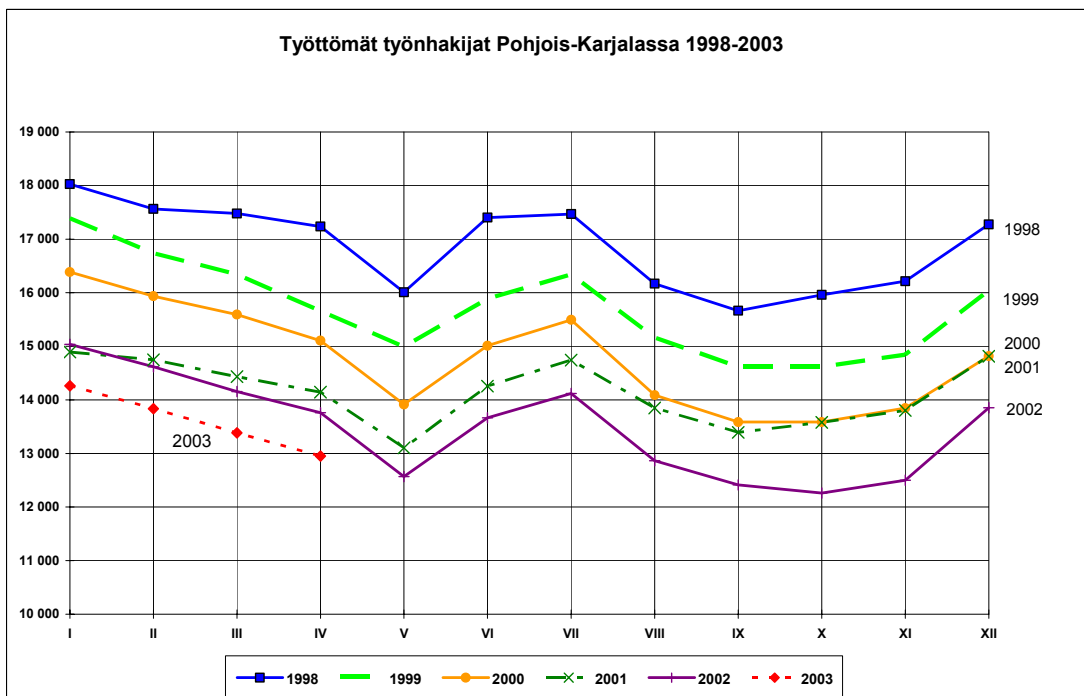


POHJOIS-KARJALAN TYÖLLISYYSTILANNE 30.4.2003

Työttömiä työnhakijoita 12 949

Pohjois-Karjalassa oli huhtikuun lopussa lomautetut mukaan lukien 12949 työtöntä työnhakijaa, mikä on 811 vähemmän (- 5,9 %) kuin vuotta aikaisemmin ja 435 vähemmän kuin maaliskuun 2003 lopussa. Työttömistä oli lomautettuja 497. Lomautettujen määrä väheni vuoden aikana 53 henkilöllä, maaliskuun lopusta lomautetut olivat vähentyneet 100:lla.

Työttömien osuus työvoimasta oli huhtikuun lopussa 16,2 prosenttia.



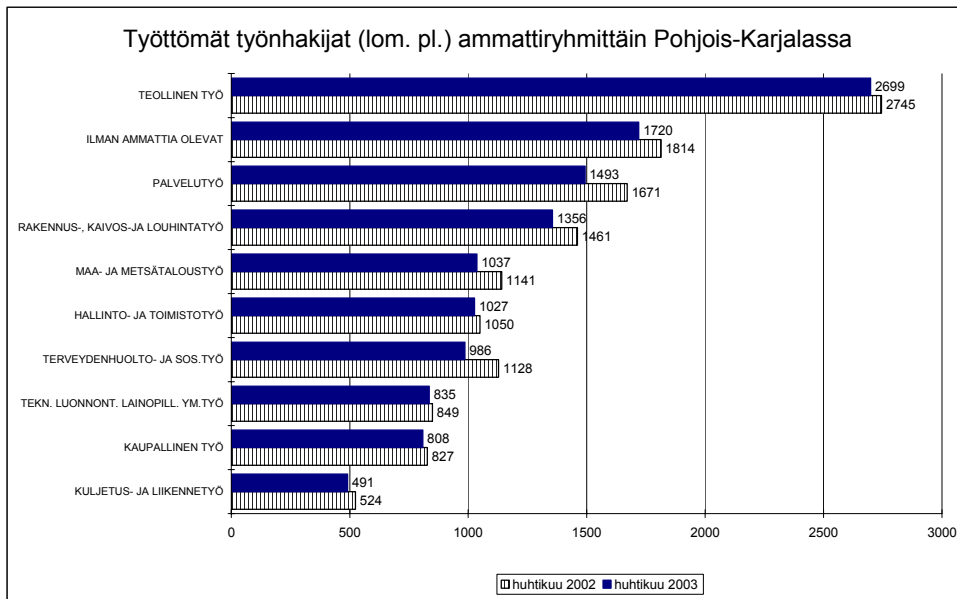
Koko maassa oli työttömiä työnhakijoita 280900 eli 8200 vähemmän (-2,9 %) kuin vuotta aikaisemmin. Työttömien määrä aleni vuoden aikana lähes kaikkien TE-keskusten alueella, ainoastaan Uudellamaalla ja Pirkanmaalla työttömiä oli enemmän kuin huhtikuussa 2002.

Avoimet työpaikat

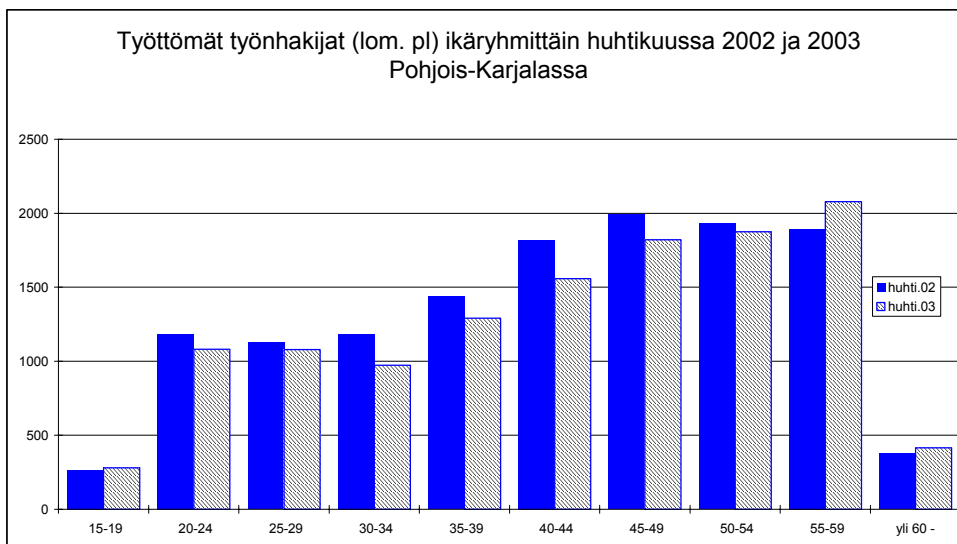
Huhtikuun aikana Pohjois-Karjalan työvoimatoimistoissa oli avoinna yhteensä 3023 työpaikkaa, joista valtaosa oli kesätyöpaikkoja. Kuukauden lopussa avoimia paikkoja oli 867, kymmenkunta paikkaa enemmän kuin vuotta aikaisemmin. Eniten työpaikkoja oli tarjolla maa- ja metsätaloustyössä, terveydenhuolto- ja sosiaalialalla sekä palvelutyössä.

Työttömyyden rakenne

Työttömien määrä (lomautetut pois lukien) aleni edellisvuodesta kaikissa pääammattiryhmissä. Suurimmat muutokset vuoden 2002 huhtikuun lopun tilanteeseen verrattuna tapahtuivat palvelutyön sekä terveydenhuolto- ja sosiaalialan työn ryhmissä.



Työttömyys aleni sekä suhteellisesti että määrällisesti eniten 30-34 ja 40-44-vuotiaiden ikäryhmissä; 30-34-vuotiaita oli työttömänä hieman yli 200 vähemmän (-18 %) ja 40-44-vuotiaita 260 vähemmän (-14 %) kuin vuotta aikaisemmin. Sen sijaan alle 20-vuotiaiden ja yli 55-vuotiaiden työttömien määrät kasvoivat vuoden aikana. Nuoria oli työttömänä 15 henkilöä ja ikääntyneitä yli 55-vuotiaita 222 henkilöä enemmän kuin vuosi sitten. Yli 50-vuotiaiden osuus työttömistä työnhakijoista oli huhtikuun lopussa Pohjois-Karjalassa 35 % ja koko maassa 36 %.



Työttömistä oli huhtikuun lopussa naisia 5489 ja miehiä 7460. Naisten työttömyys aleni vuoden aikana 8,6 % eli selvästi enemmän kuin miesten työttömyys (-3,8 %).

Yli vuoden yhtäjaksoisesti työttömänä olleita oli 3242, mikä on 270 henkilöä vähemmän kuin vuotta aikaisemmin. Pitkäaikaistyöttömien osuus kaikista työttömistä oli Pohjois-Karjalassa 25 % koko maan vastaavan luvun ollessa 26 %.

Työhallinnon toimenpiteiden taso

Huhtikuun lopussa työhallinnon työllistämis- ja koulutustoimenpiteiden piirissä oli yhteensä 4691 henkilöä, mikä on noin 130 henkilöä enemmän kuin vuotta aikaisemmin.

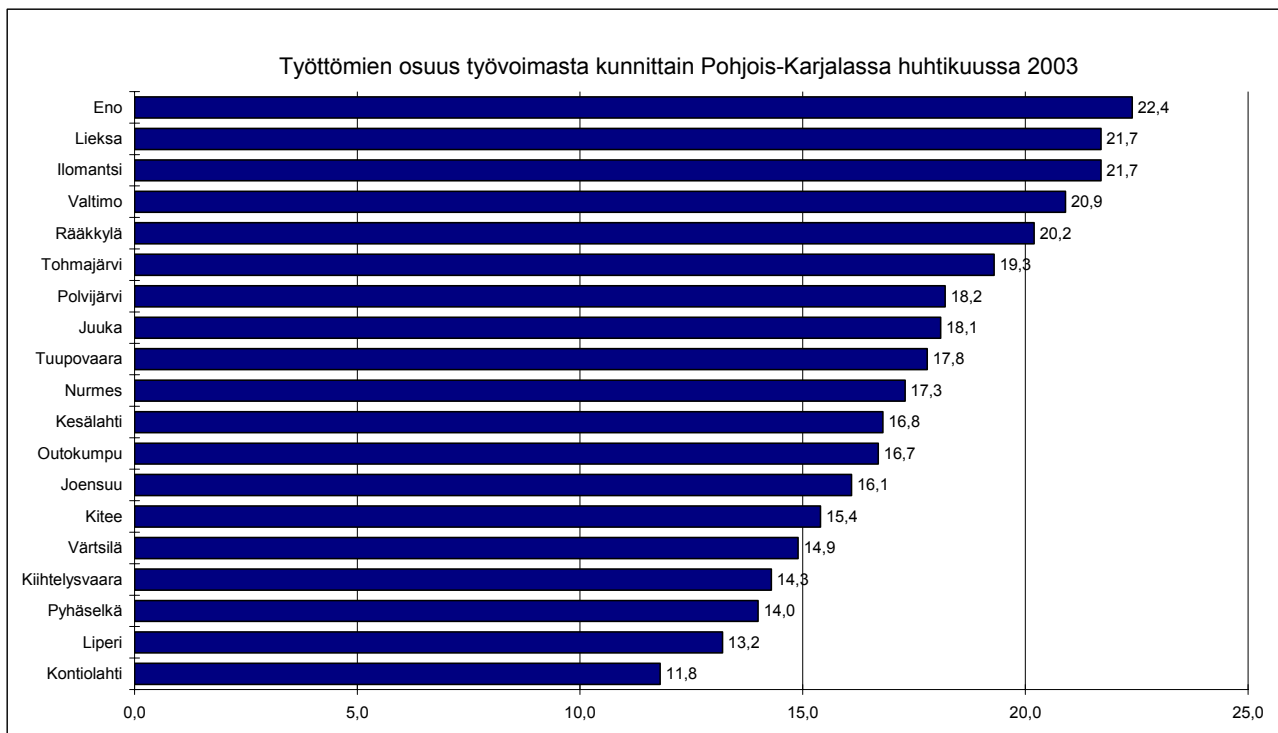
Palkkaperusteisilla toimenpiteillä sijoitettuna oli 2236 henkilöä, 85 henkilöä vähemmän kuin vuosi sitten. Työvoimapolitiisessa aikuiskoulutuksessa olevien määrä kasvoi edellisestä vuodesta lähes 70 henkilöllä ja oli 1496. Työmarkkinatuella työharjoittelussa tai työelämävalmennuksessa olevia oli yhteensä 641, mikä on runsas 50 enemmän kuin vuoden 2002 huhtikuussa.

Vuorotteluvapaalle jääneiden tilalle palkattuja oli 225, vajaa 30 henkilöä enemmän kuin vuosi sitten.

Kunnat

Työttömien työnhakijoiden määrä aleni vuoden aikana 15 kunnan alueella ja kasvoi neljässä kunnassa. Määrällisesti eniten työttömyys aleni Joensuussa (-252 henkilöä), Nurmeksessa (-180 henkilöä) ja Outokummussa (-85 henkilöä). Työttömien määrä lisääntyi Tohmajärvellä (+17), Pyhäselässä (+15), Rääkkylässä (+13) sekä Kiteellä, missä työttömänä oli neljä henkilöä enemmän kuin vuosi sitten.

Työttömien osuus työvoimasta oli huhtikuun lopussa alhaisin Kontiolahdella (11,8 %), Liperissä (13,2 %), Pyhäselässä (14,0 %), Kiihtelysvaarassa (14,3 %) ja Värtsilässä (14,9 %). Joensuun työttömyysaste oli 16,1 prosenttia. Vaikein työllisyystilanne oli Enossa, missä työttömien osuus työvoimasta oli 22,4 %. Työttömien osuus työvoimasta ylitti 20 % myös Ilomantsissa, Lieksassa, Valtimolla ja Rääkkylässä.



Pohjois-Karjalan työvoima- ja elinkeinokeskuksen työvoimaosastolla työllisyyskatsausta koskeviin tiedusteluihin vastaavat:

Osastopäällikkö	Hannele Jokiniemi	(013) 246 4600 tai 050 - 597 4307
Kehittämispäällikkö	Juha Palosuo	(013) 246 4602 tai 050 - 597 4301
Erikoissuunnittelija	Silja Miettinen	(013) 246 4611
Toimistosihtööri	Leena Varis	(013) 246 4610

Kehittämispäällikkö Ritva Muhonen (013) 246 4617 tai 050 - 597 4305
- työvoimapalvelut (työnvälitys, ammatinvalinnanohjaus, ammatillinen kuntoutus, koulutus- ja ammattitietopalvelu, työvoimakoulutus) ja työllisyyden hoito (tukityöllistäminen)

Kehittämispäällikkö Markku Ahtiainen (013) 246 4619 tai 050 - 597 4304
- työllisyyden hoito (investoinnit, projektituet) ja EU-toimenpiteet

Työvoimatoimistoissa tiedusteluihin vastaavat toimistonjohtajat:

Joensuun seudun työvoimatoimisto Jarmo Valtonen (013) 262 9200
- toimialueen kunnat: Joensuu, Liperi, Kontiolahti, Pyhäselkä, Kiihtelysvaara

Enon työvoimatoimisto Martti Pölönen (013) 761 655
- toimialueen kunnat: Eno

Ilomantsin työvoimatoimisto Väinö Pussinen (013) 882 692
- toimialueen kunnat: Ilomantsi, Tuupovaara

Keski-Karjalan työvoimatoimisto Riitta Parkkonen (013) 262 9610
- toimialueen kunnat: Kitee, Kesälahti, Rääkkylä, Tohmajärvi, Värtsilä

Lieksan työvoimatoimisto Hillevi Reittola (013) 689 7014
- toimialueen kunnat: Lieksa

Ylä-Karjalan työvoimatoimisto Antero Kaikkonen (013) 681 5401
- toimialueen kunnat: Nurmes, Valtimo, Juuka

Outokummun seudun työvoimatoimisto Esko Nevalainen (013) 558 411
- toimialueen kunnat: Outokumpu, Polvijärvi

POHJOIS-KARJALA, TYÖLLISYYSTILANNE HUHTIKUUN 2003 LOPUSSA (I)
 JA TYÖVOIMATOIMISTOJEN TOIMINTA HUHTIKUUN AIKANA (II)

I	TILANNE KUUKAUDEN LOPUSSA	KO.VUOSI	ED.VUOSI	MUUTOS	MUUT%
A. TYÖNHAKIJAT					
1.	Työttömät työnhakijat	12949	13760	-811	-5.9
	- lomautetut	497	550	-53	-9.6
2.	Lyhennetyllä työviikolla	95	88	7	8.0
3.	Työssä olevat	6147	5918	229	3.9
	- yleisillä työmarkkinoilla	3320	3163	157	5.0
	- tukitoimenpiteillä sijoitetut	2827	2755	72	2.6
4.	Työvoiman ulkopuolella	3339	3105	234	7.5
5.	Työttömyyseläkettä saavat	1926	1952	-26	-1.3
1-5	Kaikki työnhakijat	24456	24823	-367	-1.5
B. TYÖVOIMAN KYSYNTÄ					
1.	Avoimet työpaikat	867	854	13	1.5
	- yli kuukauden avoinna olleet	192	419	-227	-54.2
	- yli 2 kuukautta avoinna olleet	54	45	9	20.0
C. TOIMENPITEILLÄ SIJOITETUT					
1.	Valtiolle sijoitetut	207	168	39	23.2
2.	Kuntiin sijoitetut	590	807	-217	-26.9
3.	Yksityiselle sektorille sijoitetut	1439	1346	93	6.9
1-3	Palkkaperusteiset toimenpiteet yht	2236	2321	-85	-3.7
4.	Työvoimakoulutuksessa	1496	1429	67	4.7
5.	Työmarkkinatuen työharjoittelussa	641	589	52	8.8
6.	Yhdistelmätuella (vain työmarkk.)	93	25	68	272.0
7.	Vuorottelupaikkaan työllistettyjä	225	198	27	13.6
D. TYÖTTÖMYYDEN RAKENNE					
1.	Työttömät naiset	5489	6003	-514	-8.6
2.	Alle 25-vuotiaat työttömät	1361	1448	-87	-6.0
3.	Pitkäaikaistyöttömät	3242	3512	-270	-7.7
E. TOIMEENTULOTURVA					
1.	Työttömyyskassojen jäsenet	5105	5363	-258	-4.8
II TOIMINTA KUUKAUDEN AIKANA					
1.	Työttömät työnhakijat	13842	14854	-1012	-6.8
2.	Muut työnhakijat	11566	11101	465	4.2
1-2	Työnhakijat yhteensä	25408	25955	-547	-2.1
3.	Kuukauden kaikki työpaikat	3023	2906	117	4.0
	- kuukauden uudet työpaikat	1153	1537	-384	-25.0
	- täyttyneet työpaikat	2160	2054	106	5.2
	- työvoimatoimiston hakijalla	216	153	63	41.2
4.	Alkaneet työttömyysjaksot	2271	2272	-1	.0
5.	Päätyneet työttömyysjaksot	2369	2557	-188	-7.4
6.	Uudet sijoitukset tukitoimenpit.	349	351	-2	-.6
7.	Aloittanut työvoimakoulutuksen	197	219	-22	-10.0

TAULU 1

TYÖTTÖMÄT TYÖNHAKIJAT JA AVOIMET TYÖPAIKAT KUUKAUSITTAIN POHJOIS-KARJALASSA

	2002	2002	2003				keskim.
	keskim.	IV	I	II	III	IV	
Työttömyysaste (lom.ml.)	17,4	17,0	18,8	18,2	17,6	16,2	17,7
Työttömyysaste (lom.pl.)	16,8	16,3	18,0	17,4	16,8	15,6	17,0
Kaikki työttömät työnhakijat	13484	13760	14263	13836	13384	12949	13608
- miehet	7345	7757	8076	7948	7762	7460	7812
- naiset	6139	6003	6187	5888	5622	5489	5797
Lomautetut	441	550	582	619	598	497	574
Lyhennetyllä työviikolla	79	88	75	92	99	95	90
Työttömät ilman lomautettuja	13043	13210	13681	13217	12786	12452	13034
- alle 25-vuotiaat	1559	1448	1572	1480	1370	1361	1446
joista alle 20-vuotiaat	411	265	328	296	277	280	295
- 50 vuotta täyttäneet työttömät	4180	4202	4572	4484	4461	4369	4472
Yli vuoden työttömänä olleet	3444	3512	3373	3334	3257	3242	3302
Vajaakuntoiset työttömät	1920	1899	1983	1919	1882	1861	1911
Ulkomaalaiset työttömät	352	324	351	326	301	307	321
Työttömyyskassojen jäsenet	5116	5363	5856	5674	5484	5105	5530
Työttömyyseläkkeellä olevat	1919	1952	1903	1928	1916	1926	1918
Kuukauden uudet työttömät	1957	1475	2492	1416	1640	1493	1760
Päätt. työttömyydet kk:n aikana (henk.)	1913	1760	2071	1801	2074	1591	1884
Kk:n uudet työttömät lask.pv	630	453	879	402	389	352	506
- työvoimasta	321	217	411	189	174	134	227
- koulusta, opiskelemasta	102	51	89	52	48	52	60
- asepalveluksesta	39	22	168	14	6	27	54
- kotitaloustyöstä	26	30	36	25	20	23	26
- muualta	142	133	175	122	141	116	139
Av. työpaikat laskentapäivänä	564	854	522	959	1321	867	917
- uudet paikat kk:n aikana	768	1537	620	894	1008	1153	919

TAULU 2

TYÖTTÖMÄT TYÖNHAKIJAT (ILMAN LOM.) JA AVOIMET TYÖPAIKAT AMMATTIRYHMITTÄIN POHJOIS-KARJALASSA

(Lähde: TK3)

AMMATTIRYHMÄ	TYÖTTÖMÄT TYÖNHAKIJAT					AVOIMET TYÖPAIKAT				
	MUUTOS %		MUUTOS %		MUUTOS %		MUUTOS %		MUUTOS %	
	HUHTI 2003	MAALIS 2003	HUHTI 2002	HUHTI 2002	HUHTI 2002	HUHTI 2003	MAALIS 2003	HUHTI 2002	HUHTI 2002	HUHTI 2002
Tekninen, luonnontieteellinen, yhteiskuntatieteellinen ym. työ	835	816	849	-14	-1,6 %	55	46	83	-28	-33,7 %
Terveystieteellinen, sosiaalialan työ	986	1068	1128	-142	-12,6 %	169	228	47	122	259,6 %
Hallinto- ja toimistotyö	1027	1027	1050	-23	-2,2 %	33	21	32	1	3,1 %
Kaupallinen työ	808	807	827	-19	-2,3 %	97	479	40	57	142,5 %
Maa- ja metsätaloustyö	1037	1083	1141	-104	-9,1 %	192	144	233	-41	-17,6 %
siitä: metsätyö	554	567	603	-49	-8,1 %	23	7	38	-15	-39,5 %
Kuljetus ja liikennetyö	491	525	524	-33	-6,3 %	22	4	11	11	100,0 %
Rakennus, kaivos- ja louhintatyö	1356	1473	1461	-105	-7,2 %	29	22	52	-23	-44,2 %
siitä: talonrakennustyö	1121	1228	1207	-86	-7,1 %	19	21	39	-20	-51,3 %
Teollinen työ	2699	2730	2745	-46	-1,7 %	119	39	192	-73	-38,0 %
Palvelutyö	1493	1538	1671	-178	-10,7 %	151	338	164	-13	-7,9 %
Muualla luokittelematon työ	1720	1719	1814	-94	-5,2 %					
Lomautetut	497	598	550	-53	-9,6 %					
Yhteensä	12949	13384	13760	-811	-5,9 %	867	1321	854	13	1,5 %

TAULU 3

TYÖTTÖMÄT TYÖNHAKIJAT (LOM.ML.) ALLE 25-VUOTIAAT TYÖTTÖMÄT JA PITKÄAIKAISTYÖTTÖMÄT

TYÖVOIMA-	TYÖTT. TYÖNHAKIJAT			MUUTOS		TYÖTT. ASTE	ALLE 25-V. TYÖTT.			MUUTOS		PITKÄAIKAISTYÖTT.			MUUTOS	
	HUHTI	MAALIS	HUHTI	HUHTI	2003		HUHTI	MAALIS	HUHTI	HUHTI	2003	HUHTI	MAALIS	HUHTI	HUHTI	2003
	2003	2003	2002	HUHTI	2002	2003	2003	2003	2002	HUHTI	2002	2003	2003	2002	HUHTI	2002
					%	%					%					%
JOENSUUN SEUTU	6011	6154	6320	-309	-4,9	14,9	811	813	839	-28	-3,3	1383	1385	1409	-26	-1,8
ENO	678	696	728	-50	-6,9	22,5	49	51	67	-18	-26,9	185	181	151	34	22,5
ILOMANTSI	789	807	839	-50	-6,0	20,7	63	69	72	-9	-12,5	200	203	213	-13	-6,1
KESKI-KARJALA	1641	1675	1619	22	1,4	17,1	125	119	118	7	5,9	492	486	539	-47	-8,7
LIEKSA	1373	1398	1383	-10	-0,7	21,2	112	106	115	-3	-2,6	409	407	417	-8	-1,9
YLÄ-KARJALA	1482	1613	1789	-307	-17,2	18,5	122	125	158	-36	-22,8	296	314	480	-184	-38,3
OUTOKUMMUN SEUTU	973	1040	1083	-110	-10,2	17,3	79	87	79	0	0,0	277	281	303	-26	-8,6
POHJOIS-KARJALA	12949	13384	13760	-811	-5,9	16,2	1361	1370	1448	-87	-6,0	3242	3257	3512	-270	-7,7

TAULU 1. LASKENTAPÄIVÄN AVOIMET TYÖPAIKAT, TYÖTTÖMÄT JA MUUT TYÖNHAKIJAT
TE-KESKUS: POHJOIS-KARJALA

	HUHTIKUU 2003	MAALISKUU 2003	MUUTOS	HUHTIKUU MAALISKUU 2003/ 2003 %	HUHTIKUU 2002	MUUTOS	HUHTIKUU 2003/ HUHTIKUU 2002 %
AVOIMET TYÖPAIKAT.....	867	1321	-454	-34,4	854	13	1,5
KAIKKI TYÖNHAKIJAT.....	24456	24526	-70	-0,3	24823	-367	-1,5
KAIKKI TYÖTTÖMÄT TYÖNHAKIJAT...	12949	13384	-435	-3,3	13760	-811	-5,9
- NAISET.....	5489	5622	-133	-2,4	6003	-514	-8,6
TYÖTTÖMISTÄ LOMAUTETUT.....	497	598	-101	-16,9	550	-53	-9,6
TYÖTTÖMÄT ILMAN LOMAUTETTUJA...	12452	12786	-334	-2,6	13210	-758	-5,7
- ALLE 25-VUOTIAAT.....	1361	1370	-9	-0,7	1448	-87	-6,0
- JOISTA ALLE 20-VUOTIAAT.....	280	277	3	1,1	265	15	5,7
YLI VUODEN TYÖTTÖMÄNÄ OLLEET...	3242	3257	-15	-0,5	3512	-270	-7,7
TYÖTTÖMÄT KASSOJEN JÄSENET.....	5105	5484	-379	-6,9	5363	-258	-4,8
TYÖSSÄ OLEVAT TYÖNH. PL. SIJOIT	3320	3214	106	3,3	3163	157	5,0
TYÖTTÖMYYSELÄKKEELLÄ.....	1926	1916	10	0,5	1952	-26	-1,3
LYHENNETYLLÄ TYÖVIIKOLLA.....	95	99	-4	-4,0	88	7	8,0
TYÖTTÖMYYSASTE (LOMAUTETUT ML.)	16,2	17,6			17,0		
TYÖTTÖMYYSASTE (LOMAUTETUT PL.)	15,6	16,8			16,3		
TOIMENPITEIN SIJOITETUT.....	2970	2953	17	0,6	2936	34	1,2
TYÖMARKKINATUKEEN OIKEUTETUT YHTEENSÄ	7362	7459	-97	-1,3	7669	-307	-4,0
- TYÖTTÖMÄNÄ	6255	6282	-27	-0,4	6586	-331	-5,0
- TYÖHARJOITTELUSSA	561	573	-12	-2,1	521	40	7,7
- TYÖVOIMAKOULUTUKSESSA	587	640	-53	-8,3	562	25	4,4

TAULU 14A. TYÖTTÖMÄT TYÖNHAKIJAT JA AVOIMET TYÖPAIKAT KUNNITTAIN
TE-KESKUS: POHJOIS-KARJALA

	TYÖVOIMA ASTE, %	TYÖTTÖMYYS- ASTE, %	TYÖTTÖMÄT TYÖNHAKIJAT (ML. HENK.KOHT.LOMAUTETUT)							VAJAA- KUNT.	AVOIMET TYÖ- PAIKAT
			YHTEENSÄ	MIEHET	NAISET	ALLE 20- VUOTIAAT	ALLE 25- VUOTIAAT	YLI 50- VUOTIAAT	YLI VUO- DEN TYÖTT.		
JOENSUU	25065	16,1	4044	2245	1799	131	656	1134	1026	567	187
KIIHTELYSVAARA	1134	14,3	162	99	63	1	6	64	28	16	10
KONTIOLAHTI	5674	11,8	669	396	273	15	63	223	145	98	36
LIPERI	5121	13,2	678	405	273	6	61	227	136	113	29
PYHÄSELKÄ	3247	14,0	454	285	169	7	38	148	48	48	195
ENO	3014	22,4	676	373	303	6	50	246	185	126	61
ILOMANTSI	2857	21,7	620	381	239	16	51	243	137	39	10
TUUPOVAARA	960	17,8	171	116	55	1	13	76	62	23	1
KESÄLAHTI	1188	16,8	200	93	107	1	16	84	68	25	10
KITEE	4735	15,4	730	379	351	20	71	289	248	120	146
RÄÄKKYLÄ	1283	20,2	259	164	95	0	12	104	80	39	15
TOHMAJÄRVI	2141	19,3	414	267	147	6	28	161	87	51	15
VÄRTSILÄ	268	14,9	40	22	18	1	2	16	10	9	0
LIEKSA	6473	21,7	1403	757	646	23	115	543	413	221	29
JUUKA	2736	18,1	496	308	188	11	37	174	92	96	23
NURMES	4052	17,3	703	431	272	12	64	282	142	125	46
VALTIMO	1221	20,9	255	171	84	6	25	98	58	24	6
OUTOKUMPU	3391	16,7	565	307	258	11	54	231	123	73	18
POLVIJÄRVI	2247	18,2	409	259	150	6	25	161	154	48	14
YHTEENSÄ	80000	16,2	12948	7458	5490	280	1387	4504	3242	1861	851

TAULU 14B. TYÖTTÖMÄT TYÖNHAKIJAT, PALKKAPERUSTEISILLA TOIMENPITEILLÄ SIJOITETUT
SEKÄ OSUUS TYÖVOIMASTA KUNNITTAIN
TE-KESKUS: POHJOIS-KARJALA

	TYÖVOIMA	TYÖTTÖMÄT TYÖNHAKIJAT	OSUUS TYÖVOI- MASTA, %	PALKKAPE- RUST.TOIMP. SIJOITETUT	OSUUS TYÖVOI- MASTA, %	KUNNAN TYÖLLIST.	OSUUS TYÖVOI- MASTA, %	VALTION TYÖLLIST.	OSUUS TYÖVOI- MASTA, %
JOENSUU	25065	4044	16,1	622	2,5	78	0,3	95	0,4
KIIHTELYSVAARA	1134	162	14,3	33	2,9	8	0,7	0	0,0
KONTIOLAHTI	5674	669	11,8	105	1,9	43	0,8	5	0,1
LIPERI	5121	678	13,2	124	2,4	43	0,8	8	0,2
PYHÄSELKÄ	3247	454	14,0	87	2,7	31	1,0	4	0,1
ENO	3014	676	22,4	46	1,5	13	0,4	2	0,1
ILOMANTSI	2857	620	21,7	112	3,9	47	1,6	17	0,6
TUUPOVAARA	960	171	17,8	24	2,5	12	1,3	0	0,0
KESÄLAHTI	1188	200	16,8	44	3,7	30	2,5	1	0,1
KITEE	4735	730	15,4	124	2,6	40	0,8	5	0,1
RÄÄKKYLÄ	1283	259	20,2	38	3,0	6	0,5	1	0,1
TOHMAJÄRVI	2141	414	19,3	58	2,7	43	2,0	5	0,2
VÄRTSILÄ	268	40	14,9	5	1,9	2	0,7	0	0,0
LIEKSA	6473	1403	21,7	257	4,0	40	0,6	24	0,4
JUUKA	2736	496	18,1	75	2,7	21	0,8	12	0,4
NURMES	4052	703	17,3	222	5,5	28	0,7	20	0,5
VALTIMO	1221	255	20,9	53	4,3	19	1,6	1	0,1
OUTOKUMPU	3391	565	16,7	158	4,7	63	1,9	3	0,1
POLVIJÄRVI	2247	409	18,2	49	2,2	23	1,0	4	0,2
YHTEENSÄ	80000	12948	16,2	2236	2,8	590	0,7	207	0,3