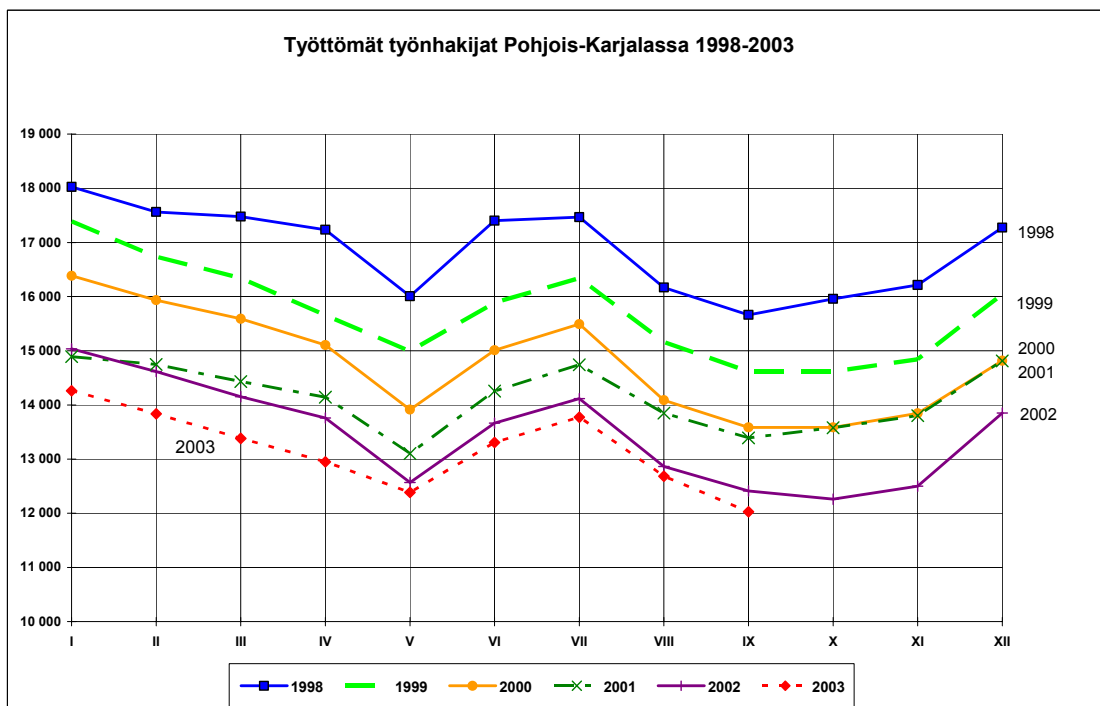


POHJOIS-KARJALAN TYÖLLISYYSTILANNE 30.9.2003

Työttömiä työnhakijoita 12 000

Pohjois-Karjalassa oli syyskuun lopussa lomautetut mukaan lukien 12027 työtöntä työnhakijaa. Työttömien määrä aleni elokuusta 656:llä (-5,2 %) ja vuoden 2002 syyskuusta 385:lla (-3,1 %). Työttömistä oli lomautettuja 299, mikä on 24 henkilöä vähemmän kuin elokuussa ja 25 vähemmän kuin vuotta aikaisemmin.

Työttömien osuus työvoimasta oli syyskuun lopussa 15,2 %.



Kaikkiaan alueen työvoimatoimistoissa oli syyskuun lopussa 22751 työhakijaa, mainittavaa muutosta vuotta aiempaan ei ole. Tukityön aloitti syyskuussa 463 henkilöä. Saman verran tukityön aloittaneita oli myös vuotta aiemmin. Työvoimakoulutuksen aloittaneita oli 584 henkilöä, 63 henkilöä vuoden 2002 syyskuuta vähemmän.

Koko maassa oli työttömiä työnhakijoita syyskuun lopussa 272400, mikä on 1,1 prosenttia vähemmän kuin vuotta aikaisemmin ja 4,0 % vähemmän kuin elokuun lopussa. Työttömien määrä aleni vuoden aikana suhteellisesti eniten Kainuun TE-keskuksen alueella (9 %) ja seuraavaksi eniten Etelä- ja Pohjois-Savon TE-keskusten alueilla (6 %). Hämeen TE-keskuksen alueella työttömyys pysyi edellisen vuoden tasolla. Uudellamaalla työttömien määrä lisääntyi 5 % ja Pirkanmaalla 2 % edellisvuoden tasosta.

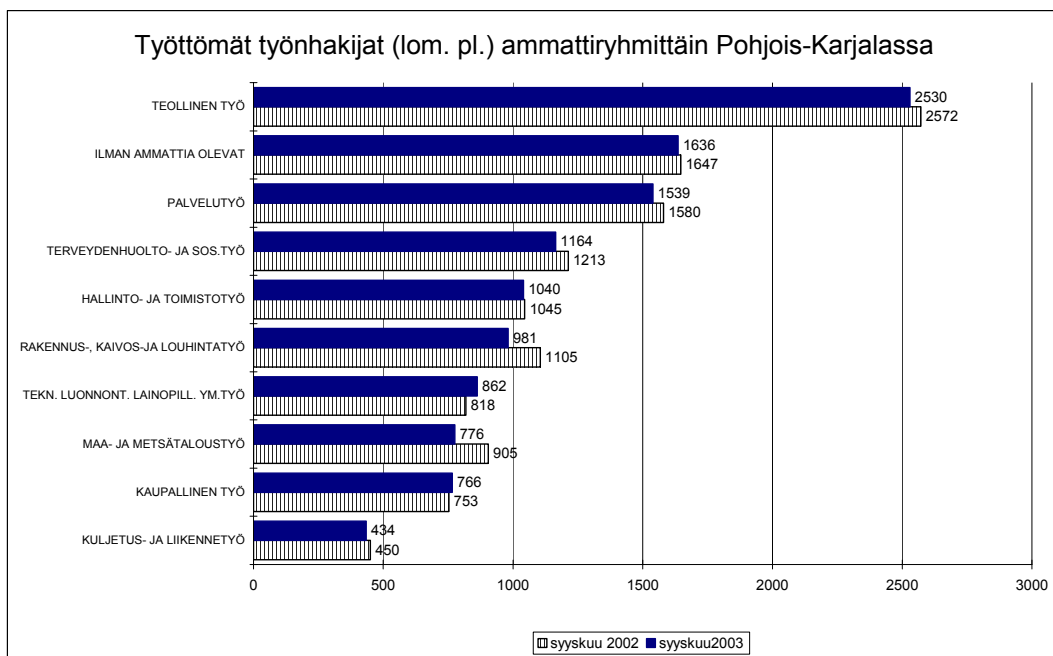
Avoimet työpaikat

Pohjois-Karjalan työvoimatoimistoihin ilmoitettiin avoimeksi syyskuun aikana 479 uutta työpaikkaa, 53 paikkaa enemmän kuin vuosi sitten.

Kuukauden lopussa oli avoinna 273 työpaikkaa. Työpaikkoja oli avoinna eniten teollisessa työssä (51 paikkaa), kaupallisessa työssä (45), terveydenhuolto- ja sosiaalialan työssä (43) ja palvelutyössä (34).

Työttömyyden rakenne

Työttömyys aleni vuoden aikana lähes kaikissa pääammattiryhmissä. Vain teknisen-, luonnon- ja yhteiskuntatieteellisen työn sekä kaupallisen työn ryhmissä työttömiä oli enemmän kuin vuotta aikaisemmin. Eniten työttömyys kasvoi teknisen ym. työn ryhmässä, missä työttömänä oli 44 henkilöä edellisvuotta enemmän. Suurimmat vähenemiset työttömien määrässä tapahtuivat maa- ja metsätaloustyön sekä rakennus-, kaivos- ja louhintatyön ammattiryhmissä. Molemmissa em. ryhmissä oli työttömiä yli 100 edellisvuotta vähemmän.



Työttömistä oli naisia 5688, mikä on 2,5 % vähemmän kuin vuotta aiemmin. Miehiä oli työttömänä 6339, mikä on 3,6 % vähemmän kuin vuoden 2002 syyskuussa.

Yli vuoden yhtäjaksoisesti työttömänä olleita oli syyskuun lopussa 3145, mikä on 175 vähemmän (-5,3 %) kuin vuosi sitten.

Työhallinnon toimenpiteiden taso

Työhallinnon koulutus- ja työllistämistoimenpiteiden piirissä oli syyskuun lopussa yhteensä 4646 henkilöä, 72 henkilöä enemmän kuin vuotta aikaisemmin.

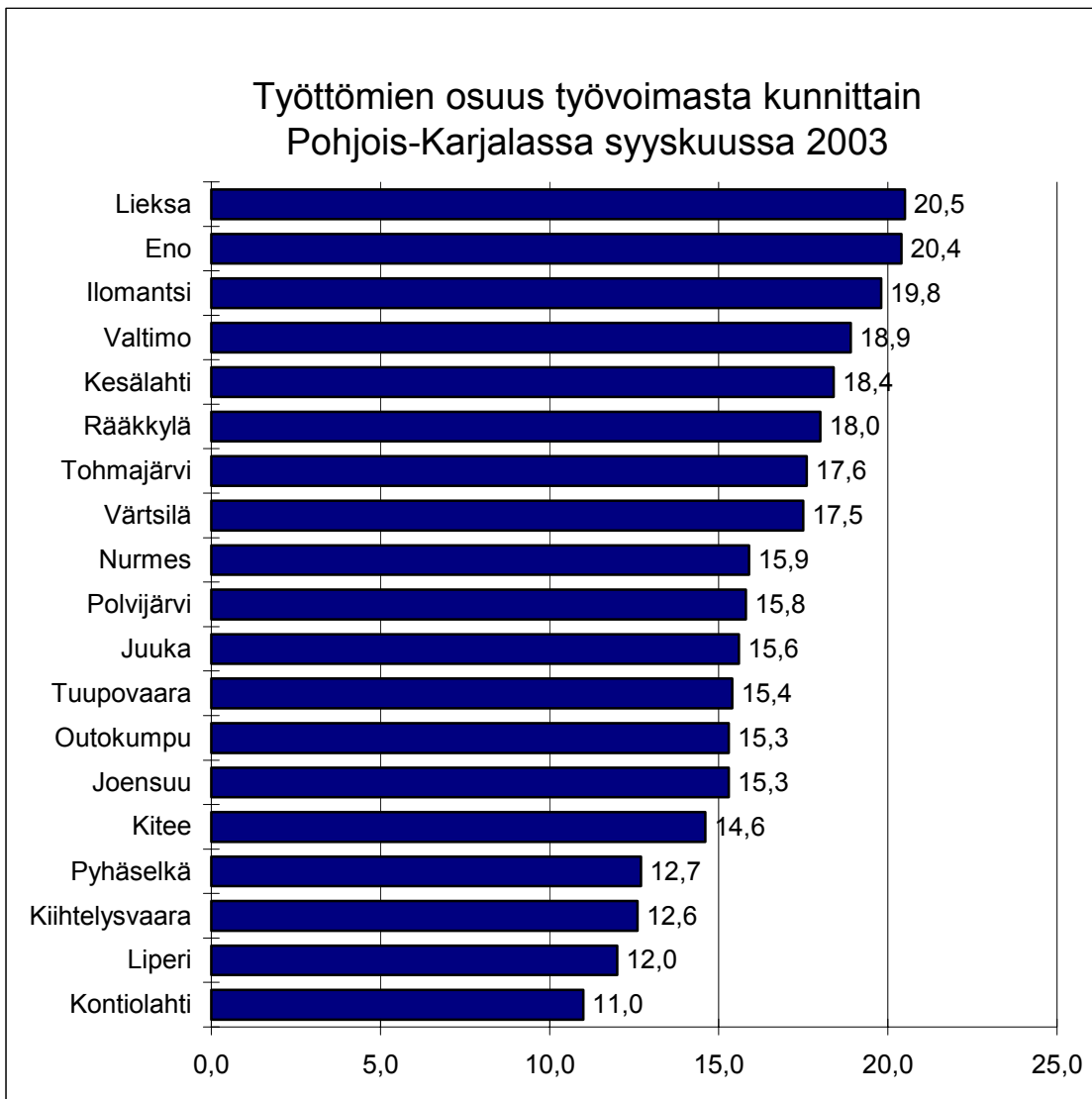
Palkkaperusteisin toimenpitein sijoitettuja oli 2416, muutama henkilö enemmän kuin vuosi sitten. Työvoimakoulutuksessa olevien määrä laski vuoden aikana 139:lla (-10,1 %) ja oli syyskuun lopussa 1231. Työmarkkinatuella työharjoittelussa ja työelämävalmennuksessa oli 610 henkilöä, 125 edellisvuotta enemmän. Vuorotteluvapaapaikkaan työllistettyjä oli 269 henkilöä, 14 henkilöä enemmän kuin syyskuussa 2002.

Työttömien osuus työvoimasta alhaisin Kontiolahdella

Työttömien määrä väheni vuoden aikana suhteellisesti eniten Kiihtelysvaaralla, Valtimolla ja Nurmeuksessa.

Työttömien työnhakijoiden osuus työvoimasta oli alhaisin Kontiolahdella (11,0 %) ja Liperissä (12,0 %). Joensuun työttömyysaste oli 15,3 %.

Vaikein työllisyystilanne oli Lieksassa ja Enossa, missä työttömiä oli yli viidennes työvoimasta sekä Iloantsissa, missä työttömiä on likipitään viidennes työvoimasta.



Pohjois-Karjalan työvoima- ja elinkeinokeskuksen työvoimaosastolla työllisyyskatsausta koskeviin tiedusteluihin vastaavat:

Osastopäällikkö	Hannele Jokiniemi	(013) 246 4600 tai 044 - 246 4600
Kehittämispäällikkö	Juha Palosuo	(013) 246 4602
Erikoissuunnittelija	Silja Miettinen	(013) 246 4611
Toimistos sihteeri	Leena Varis	(013) 246 4610

Kehittämispäällikkö Ritva Muhonen (013) 246 4617 tai 044 - 246 4617
- työvoimapalvelut (työnvälitys, ammatinvalinnanohjaus, ammatillinen kuntoutus, koulutus- ja ammattitietopalvelu, työvoimakoulutus) ja työllisyyden hoito (tukityöllistäminen)

Kehittämispäällikkö Markku Ahtiainen (013) 246 4619 tai 044 - 246 4619
- työllisyyden hoito (investoinnit, projektituet) ja EU-toimenpiteet

Työvoimatoimistoissa tiedusteluihin vastaavat toimistonjohtajat:

Joensuun seudun työvoimatoimisto Jarmo Valtonen (013) 262 9200
- toimialueen kunnat: Joensuu, Liperi, Kontiolahti, Pyhäselkä, Kiihtelysvaara

Enon työvoimatoimisto Martti Pölönen (013) 761 655
- toimialueen kunnat: Eno

Ilomantsin työvoimatoimisto Väinö Pussinen (013) 882 692
- toimialueen kunnat: Ilomantsi, Tuupovaara

Keski-Karjalan työvoimatoimisto Riitta Parkkonen (013) 262 9610
- toimialueen kunnat: Kitee, Kesälahti, Rääkkylä, Tohmajärvi, Värtsilä

Lieksan työvoimatoimisto Hillevi Reittola (013) 689 7014
- toimialueen kunnat: Lieksa

Ylä-Karjalan työvoimatoimisto Antero Kaikkonen (013) 681 5401
- toimialueen kunnat: Nurmes, Valtimo, Juuka

Outokummun seudun työvoimatoimisto Jarmo Vepsäläinen (013) 558 411
- toimialueen kunnat: Outokumpu, Polvijärvi

POHJOIS-KARJALA, TYÖLLISYYSTILANNE SYYSKUUN 2003 LOPUSSA (I)
 JA TYÖVOIMATOIMISTOJEN TOIMINTA SYYSKUUN AIKANA (II)

I	TILANNE KUUKAUDEN LOPUSSA	KO.VUOSI	ED.VUOSI	MUUTOS	MUUT%
A. TYÖNHAKIJAT					
1.	Työttömät työnhakijat	12027	12412	-385	-3.1
	- lomautetut	299	324	-25	-7.7
2.	Lyhennetyllä työviikolla	82	74	8	10.8
3.	Työssä olevat	6496	6202	294	4.7
	- yleisillä työmarkkinoilla	3506	3423	83	2.4
	- tukitoimenpiteillä sijoitetut	2990	2779	211	7.6
4.	Työvoiman ulkopuolella	2219	2175	44	2.0
5.	Työttömyyseläkettä saavat	1927	1898	29	1.5
1-5	Kaikki työnhakijat	22751	22761	-10	.0
B. TYÖVOIMAN KYSYNTÄ					
1.	Avoimet työpaikat	273	252	21	8.3
	- yli kuukauden avoinna olleet	59	91	-32	-35.2
	- yli 2 kuukautta avoinna olleet	12	41	-29	-70.7
C. TOIMENPITEILLÄ SIJOITETUT					
1.	Valtiolle sijoitetut	282	240	42	17.5
2.	Kuntiin sijoitetut	646	729	-83	-11.4
3.	Yksityiselle sektorille sijoitetut	1488	1443	45	3.1
1-3	Palkkaperusteiset toimenpiteet yht	2416	2412	4	.2
4.	Työvoimakoulutuksessa	1231	1370	-139	-10.1
5.	Työmarkkinatuen työharjoittelussa	610	485	125	25.8
6.	Yhdistelmätuella (vain työmarkk.)	120	52	68	130.8
7.	Vuorottelupaikkaan työllistettyjä	269	255	14	5.5
D. TYÖTTÖMYYDEN RAKENNE					
1.	Työttömät naiset	5688	5833	-145	-2.5
2.	Alle 25-vuotiaat työttömät	1343	1347	-4	-.3
3.	Pitkäaikaistyöttömät	3145	3320	-175	-5.3
E. TOIMEENTULOTURVA					
1.	Työttömyyskassojen jäsenet	4699	4610	89	1.9
II TOIMINTA KUUKAUDEN AIKANA					
1.	Työttömät työnhakijat	13544	14279	-735	-5.1
2.	Muut työnhakijat	10176	9609	567	5.9
1-2	Työnhakijat yhteensä	23720	23888	-168	-.7
3.	Kuukauden kaikki työpaikat	789	661	128	19.4
	- kuukauden uudet työpaikat	479	426	53	12.4
	- täyttyneet työpaikat	515	389	126	32.4
	- työvoimatoimiston hakijalla	196	145	51	35.2
4.	Alkaneet työttömyysjaksot	2999	2858	141	4.9
5.	Päättäneet työttömyysjaksot	3054	3373	-319	-9.5
6.	Uudet sijoitukset tukitoimenpit.	463	463	0	.0
7.	Aloittanut työvoimakoulutuksen	584	647	-63	-9.7

TAULU 1

TYÖTTÖMÄT TYÖNHAKIJAT JA AVOIMET TYÖPAIKAT KUUKAUSITTAIN POHJOIS-KARJALASSA

	2002	2002	2003												
	keskim.	IX	I	II	III	IV	V	VI	VII	VIII	IX	X	XI	XII	keskim.
Työttömyysaste (lom.ml.)	17,4	15,9	18,8	18,2	17,6	16,2	15,5	16,6	17,4	16,1	15,2				16,8
Työttömyysaste (lom.pl.)	16,8	15,5	18,0	17,4	16,8	15,6	15,1	16,2	16,9	15,6	14,8				16,3
Kaikki työttömät työnhakijat	13484	12412	14263	13836	13384	12949	12386	13308	13772	12683	12027				13179
- miehet	7345	6579	8076	7948	7762	7460	6695	6823	6975	6616	6339				7188
- naiset	6139	5833	6187	5888	5622	5489	5691	6485	6797	6067	5688				5990
Lomautetut	441	324	582	619	598	497	308	317	386	323	299				437
Lyhennetyllä työviikolla	79	74	75	92	99	95	81	71	65	66	82				81
Työttömät ilman lomautettuja	13043	12088	13681	13217	12786	12452	12078	12991	13386	12360	11728				12742
- alle 25-vuotiaat	1559	1347	1572	1480	1370	1361	1640	2031	2085	1717	1343				1622
joista alle 20-vuotiaat	411	381	328	296	277	280	484	719	637	473	370				429
- 50 vuotta täyttäneet työttömät	4180	4021	4572	4484	4461	4369	4137	4218	4282	4179	4157				4318
Yli vuoden työttömänä olleet	3444	3320	3373	3334	3257	3242	3098	3177	3238	3180	3145				3227
Vajaakuntoiset työttömät	1920	1822	1983	1919	1882	1861	1818	1930	2003	1896	1809				1900
Ulkomaalaiset työttömät	352	318	351	326	301	307	375	450	463	384	329				365
Työttömyyskassojen jäsenet	5116	4610	5856	5674	5484	5105	4536	4843	5082	4690	4699				5108
Työttömyyseläkkeellä olevat	1919	1898	1903	1928	1916	1926	1936	1931	1931	1928	1927				1925
Kuukauden uudet työttömät	1957	2011	2492	1416	1640	1493	2160	2736	1862	1982	2094				1986
Päätt. työttömyydet kk:n aikana (henk.)	1913	2526	2071	1801	2074	1591	2348	1971	1395	3386	2149				2087
Kk:n uudet työttömät lask.pv	630	679	879	402	389	352	549	829	665	524	652				582
- työvoimasta	321	445	411	189	174	134	146	348	265	284	407				262
- koulusta, opiskelemasta	102	44	89	52	48	52	258	319	68	48	51				109
- asepalveluksesta	39	6	168	14	6	27	4	6	149	15	8				44
- kotitaloustyöstä	26	20	36	25	20	23	21	24	41	35	41				30
- muualta	142	164	175	122	141	116	120	132	142	142	145				137
Av. työpaikat laskentapäivänä	564	252	522	959	1321	867	544	324	326	369	273				612
- uudet paikat kk:n aikana	768	426	620	894	1008	1153	785	784	941	511	479				797

TAULU 2

TYÖTTÖMÄT TYÖNHAKIJAT (ILMAN LOM.) JA AVOIMET TYÖPAIKAT AMMATTIRYHMITÄIN POHJOIS-KARJALASSA

(Lähde: TK3)

AMMATTIRYHMÄ	TYÖTTÖMÄT TYÖNHAKIJAT			MUUTOS %		AVOIMET TYÖPAIKAT			MUUTOS %	
	SYYS 2003	ELO 2003	SYYS 2002	SYYS 2003	2003 SYYS 2002	SYYS 2003	ELO 2003	SYYS 2002	SYYS 2003	2003 SYYS 2002
Tekninen, luonnontieteellinen, yhteiskuntatieteellinen ym. työ	862	966	818	44	5,4 %	23	43	28	-5	-17,9 %
Terveydenhuolto, sosiaalialan työ	1164	1138	1213	-49	-4,0 %	43	67	48	-5	-10,4 %
Hallinto- ja toimistotyö	1040	1132	1045	-5	-0,5 %	32	25	23	9	39,1 %
Kaupallinen työ	766	803	753	13	1,7 %	45	60	47	-2	-4,3 %
Maa- ja metsätaloustyö	776	786	905	-129	-14,3 %	17	15	16	1	6,3 %
siitä: metsätyö	358	363	428	-70	-16,4 %	11	12	8	3	37,5 %
Kuljetus ja liikennetyö	434	436	450	-16	-3,6 %	6	4	10	-4	-40,0 %
Rakennus, kaivos- ja louhintatyö	981	959	1105	-124	-11,2 %	22	27	15	7	46,7 %
siitä: talonrakennustyö	817	803	933	-116	-12,4 %	22	25	14	8	57,1 %
Teollinen työ	2530	2658	2572	-42	-1,6 %	51	37	31	20	64,5 %
Palvelutyö	1539	1547	1580	-41	-2,6 %	34	91	34	0	0,0 %
Muualla luokittelematon työ	1636	1935	1647	-11	-0,7 %					
Lomautetut	299	323	324	-25	-7,7 %					
Yhteensä	12027	12683	12412	-385	-3,1 %	273	369	252	21	8,3 %

TAULU 3

TYÖTTÖMÄT TYÖNHAKIJAT (LOM.ML.), ALLE 25-VUOTIAAT TYÖTTÖMÄT JA PITKÄAIKAISTYÖTTÖMÄT POHJOIS-KARJALASSA

TYÖVOIMA-	TYÖTT. TYÖNHAKIJAT			MUUTOS		TYÖTT. ASTE	ALLE 25-V. TYÖTT.			MUUTOS		PITKÄAIKAISTYÖTT.			MUUTOS	
	SYYS	ELO	SYYS	SYYS	2003		SYYS	ELO	SYYS	SYYS	2003	SYYS	ELO	SYYS	SYYS	2003
TOIMISTO	2003	2003	2002	SYYS	2002	2003	2003	2003	2002	SYYS	2002	2003	2003	2002	SYYS	2002
					%	%					%					%
JOENSUUN SEUTU	5611	6018	5628	-17	-0,3	13,9	787	1011	752	35	4,7	1350	1381	1351	-1	-0,1
ENO	614	621	644	-30	-4,7	20,4	59	68	43	16	37,2	189	196	162	27	16,7
ILOMANTSI	714	726	739	-25	-3,4	18,7	59	72	68	-9	-13,2	187	175	202	-15	-7,4
KESKI-KARJALA	1561	1646	1526	35	2,3	16,2	128	172	121	7	5,8	504	498	496	8	1,6
LIEKSA	1293	1324	1340	-47	-3,5	20,0	109	137	128	-19	-14,8	385	385	432	-47	-10,9
YLÄ-KARJALA	1334	1389	1523	-189	-12,4	16,7	118	145	140	-22	-15,7	268	280	399	-131	-32,8
OUTOKUMMUN SEUTU	897	957	1012	-115	-11,4	15,9	82	111	95	-13	-13,7	262	265	278	-16	-5,8
POHJOIS-KARJALA	12027	12683	12412	-385	-3,1	15,2	1343	1717	1347	-4	-0,3	3145	3180	3320	-175	-5,3

TAULU 1. LASKENTAPÄIVÄN AVOIMET TYÖPAIKAT, TYÖTTÖMÄT JA MUUT TYÖNHAKIJAT

TE-KESKUS: POHJOIS-KARJALA

	SYYSKUU 2003	ELOKUU 2003	MUUTOS	SYYSKUU ELOKUU %	2003/ 2002	SYYSKUU 2002	MUUTOS	SYYSKUU SYYSKUU	2003/ 2002 %
AVOIMET TYÖPAIKAT.....	273	369	-96	-26,0	252	21	8,3		
KAIKKI TYÖNHAKIJAT.....	22751	23133	-382	-1,7	22761	-10	-0,0		
KAIKKI TYÖTTÖMÄT TYÖNHAKIJAT...	12027	12683	-656	-5,2	12412	-385	-3,1		
- NAISET.....	5688	6067	-379	-6,2	5833	-145	-2,5		
TYÖTTÖMISTÄ LOMAUTETUT.....	299	323	-24	-7,4	324	-25	-7,7		
TYÖTTÖMÄT ILMAN LOMAUTETTUJA...	11728	12360	-632	-5,1	12088	-360	-3,0		
- ALLE 25-VUOTIAAT.....	1343	1717	-374	-21,8	1347	-4	-0,3		
- JOISTA ALLE 20-VUOTIAAT.....	370	473	-103	-21,8	381	-11	-2,9		
YLI VUODEN TYÖTTÖMÄNÄ OLLEET...	3145	3180	-35	-1,1	3320	-175	-5,3		
TYÖTTÖMÄT KASSOJEN JÄSENET.....	4699	4690	9	0,2	4610	89	1,9		
TYÖSSÄ OLEVAT TYÖNH. PL. SIJOIT	3506	3737	-231	-6,2	3423	83	2,4		
TYÖTTÖMYYSELÄKKEELLÄ.....	1927	1928	-1	-0,1	1898	29	1,5		
LYHENNETYLLÄ TYÖVIIKOLLA.....	82	66	16	24,2	74	8	10,8		
TYÖTTÖMYYSASTE (LOMAUTETUT ML.)	15,2	16,1			15,9				
TYÖTTÖMYYSASTE (LOMAUTETUT PL.)	14,8	15,6			15,5				
TOIMENPITEIN SIJOITETUT.....	3146	2937	209	7,1	2951	195	6,6		
TYÖMARKKINATUKEEN OIKEUTETUT YHTEENSÄ	6788	6952	-164	-2,4	7156	-368	-5,1		
- TYÖTTÖMÄNÄ	5835	6288	-453	-7,2	6173	-338	-5,5		
- TYÖHARJOITTELUSSA	519	449	70	15,6	418	101	24,2		
- TYÖVOIMAKOULUTUKSESSA	480	263	217	82,5	565	-85	-15,0		

TK14A

TYÖNVÄLITYSTILASTO, TILANNEKATSAUS 30.09.2003

TYÖTTÖMÄT TYÖNHAKIJAT JA AVOIMET TYÖPAIKAT KUNNITTAIN
TE-KESKUS:POHJOIS-KARJALA

KUNTA

	TYÖVOIMA	TYÖTTÖMYYS- ASTE, %	TYÖTTÖMÄT TYÖNHAKIJAT (ML. HENK.KOHT.LOMAUTETUT)								AVOIMET TYÖ- PAIKAT
			YHTEENSÄ	MIEHET	NAISET	ALLE 20- VUOTIAAT	ALLE 25- VUOTIAAT	YLI 50- VUOTIAAT	YLI VUO- DEN TYÖTT.	VAJAA- KUNT.	
JOENSUU	25065	15,3	3838	2015	1823	161	624	1111	1000	553	161
KIIHTELYSVAARA	1134	12,6	143	75	68	3	9	57	27	19	7
KONTIOLAHTI	5674	11,0	625	320	305	15	53	212	149	87	9
LIPERI	5121	12,0	617	343	274	21	66	193	130	97	9
PYHÄSELKÄ	3247	12,7	411	213	198	16	44	140	48	61	12
ENO	3014	20,4	615	324	291	17	61	237	189	120	3
ILOMANTSI	2857	19,8	567	291	276	21	45	224	131	47	4
TUUPOVAARA	960	15,4	148	89	59	0	12	67	56	21	1
KESÄLAHTI	1188	18,4	218	91	127	5	17	91	78	28	2
KITEE	4735	14,6	691	340	351	13	69	286	249	125	10
RÄÄKKYLÄ	1283	18,0	231	133	98	6	16	93	77	40	8
TOHMAJÄRVI	2141	17,6	377	223	154	4	23	143	86	47	0
VÄRTSILÄ	268	17,5	47	24	23	3	4	17	15	12	0
LIEKSA	6473	20,5	1325	678	647	28	110	525	389	202	45
JUUKA	2736	15,6	428	241	187	13	42	138	82	84	10
NURMES	4052	15,9	644	335	309	14	58	253	127	112	14
VALTIMO	1221	18,9	231	128	103	5	18	90	55	29	5
OUTOKUMPU	3391	15,3	520	270	250	18	56	213	110	72	31
POLVIJÄRVI	2247	15,8	356	211	145	6	27	146	146	53	6
YHTEENSÄ	79000	15,2	12032	6344	5688	369	1354	4236	3144	1809	337

TYÖTTÖMÄT TYÖNHAKIJAT, PALKKAPERUSTEISILLA TOIMENPITEILLÄ SIJOITETUT SEKÄ OSUUS TYÖVOIMASTA KUNNITTAIN
TE-KESKUS: POHJOIS-KARJALA

KUNTA

	TYÖVOIMA	TYÖTTÖMÄT TYÖNHAKIJAT	OSUUS TYÖVOI- MASTA, %	PALKKAPE- RUST.TOIMP. SIJOITETUT	OSUUS TYÖVOI- MASTA, %	KUNNAN TYÖLLIST.	OSUUS TYÖVOI- MASTA, %	VALTION TYÖLLIST.	OSUUS TYÖVOI- MASTA, %
JOENSUU	25065	3838	15,3	629	2,5	105	0,4	101	0,4
KIIHTELYSVAARA	1134	143	12,6	40	3,5	7	0,6	8	0,7
KONTIOLAHTI	5674	625	11,0	109	1,9	42	0,7	7	0,1
LIPERI	5121	617	12,0	140	2,7	42	0,8	13	0,3
PYHÄSELKÄ	3247	411	12,7	83	2,6	37	1,1	5	0,2
ENO	3014	615	20,4	56	1,9	14	0,5	7	0,2
ILOMANTSI	2857	567	19,8	147	5,1	60	2,1	34	1,2
TUUPOVAARA	960	148	15,4	31	3,2	9	0,9	3	0,3
KESÄLAHTI	1188	218	18,4	37	3,1	27	2,3	1	0,1
KITEE	4735	691	14,6	130	2,7	49	1,0	9	0,2
RÄÄKKYLÄ	1283	231	18,0	44	3,4	13	1,0	1	0,1
TOHMAJÄRVI	2141	377	17,6	73	3,4	52	2,4	5	0,2
VÄRTSILÄ	268	47	17,5	5	1,9	2	0,7	0	0,0
LIEKSA	6473	1325	20,5	308	4,8	30	0,5	31	0,5
JUUKA	2736	428	15,6	90	3,3	27	1,0	13	0,5
NURMES	4052	644	15,9	216	5,3	25	0,6	34	0,8
VALTIMO	1221	231	18,9	60	4,9	20	1,6	6	0,5
OUTOKUMPU	3391	520	15,3	148	4,4	55	1,6	4	0,1
POLVIJÄRVI	2247	356	15,8	70	3,1	30	1,3	0	0,0
YHTEENSÄ	79000	12032	15,2	2416	3,1	646	0,8	282	0,4