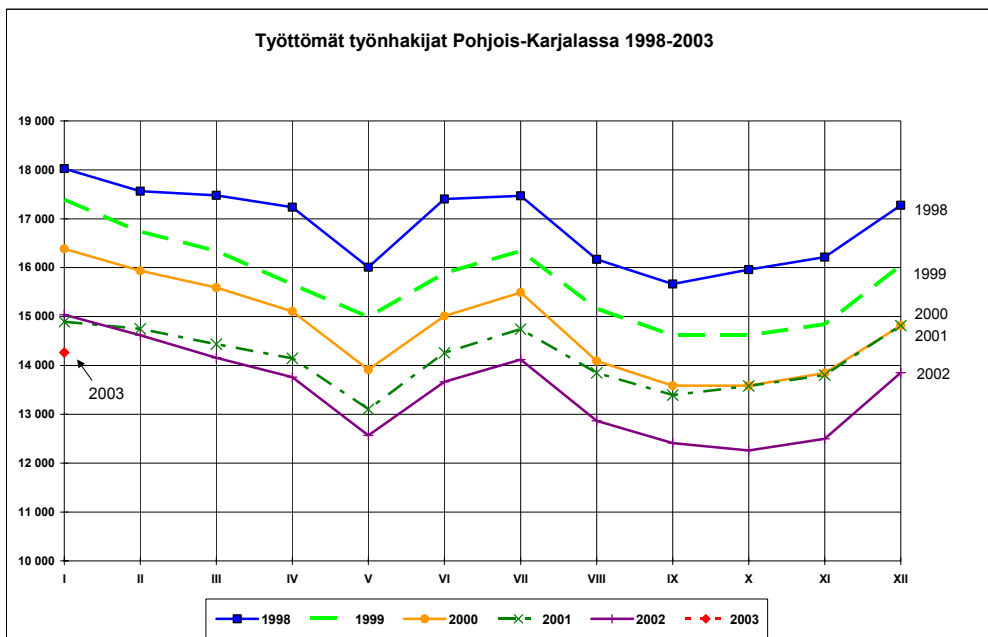


## POHJOIS-KARJALAN TYÖLLISYYSTILANNE 31.1.2003

### Työttömiä työnhakijoita 14300

Pohjois-Karjalassa oli tammikuun lopussa lomautetut mukaan lukien 14263 työtöntä työnhakijaa. Työttömien määrä väheni vuoden aikana 773 henkilöllä (-5,1 %), mutta kasvoi joulukuun lopusta runsaalla 400:lla (+3 %). Työttömistä oli lomautettuja 582, mikä on lähes yhtä paljon kuin vuotta aikaisemmin ja 36 henkilöä enemmän kuin kuukausi sitten.

Työttömien osuus työvoimasta oli 18,8 %.



Kaikkiaan Pohjois-Karjalan työvoimatoimistoissa oli tammikuun lopussa 23990 työnhakijaa, 1,6 % vähemmän kuin vuotta aikaisemmin. Työttömien ja lomautettujen lisäksi työnhakijana oli 5500 työssä olevaa henkilöä, 2250 työvoiman ulkopuolella olevaa ja 1900 työttömyyseläkkeen saajaa. Lyhennettyä työviikkoa teki 75 henkilöä.

Koko maassa oli työttömiä työnhakijoita 307800, mikä on 13600 vähemmän (-4,2 %) kuin vuotta aikaisemmin. Joulukuun lopusta koko maan työttömien määrä kasvoi 3700 henkilöllä (1,2 %).

### Avoimet työpaikat

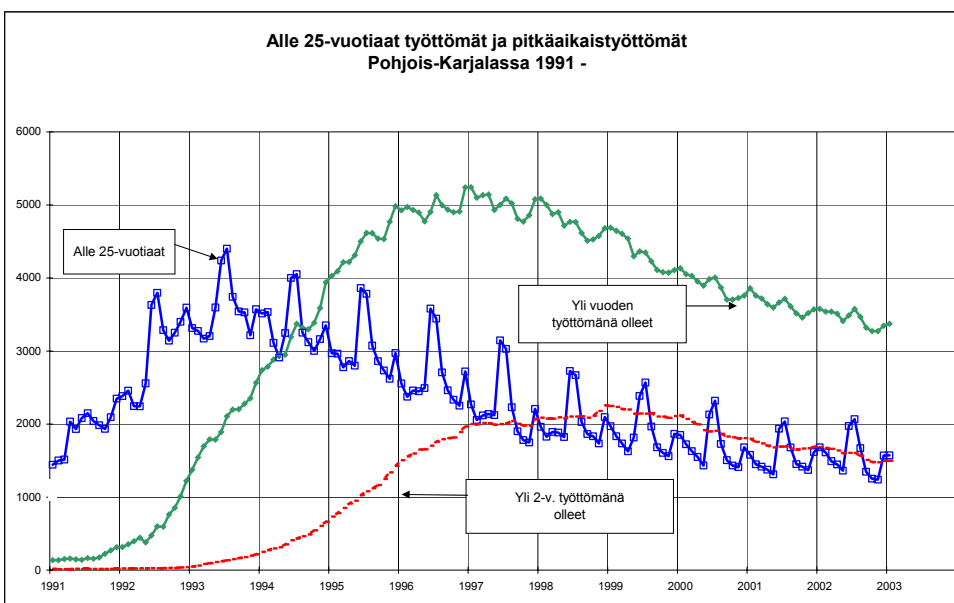
Työvoimatoimistoihin ilmoitettiin uusia avoimia työpaikkoja tammikuun aikana 620, mikä on 94 paikkaa vähemmän kuin vuotta aikaisemmin.

Kuukauden lopussa oli avoinna 522 työpaikkaa. Eniten avoimia paikkoja oli kaupallisessa työssä (161 paikkaa), terveydenhuolto- ja sosiaalialan työssä (97) sekä teollisessa työssä (94 paikkaa).

## Työttömyyden rakenne

Työttömien työnhakijoiden määrä (lomautetut pl.) väheni vuoden aikana eniten palvelutyössä, missä työttömiä oli 217 henkilöä vähemmän kuin vuotta aikaisemmin. Pääammattiryhmistä ainoastaan teknisen, yhteiskuntatieteellisen ym. työn ammateissa oli työttömiä parikymmentä henkilöä enemmän kuin vuosi sitten.

Työttömistä työnhakijoista oli miehiä 8076 (57 %) ja naisia 6187 (43 %). Vuoden aikana työttömien miesten määrä väheni 388:lla ja naisten 385:llä.



Nuorten, alle 25-vuotiaiden työttömien määrä väheni vuoden aikana 109 henkilöllä ja oli tammikuun lopussa 1572. Yli 50-vuotiaita oli työttömänä 4572, mikä on 145 enemmän kuin tammikuussa 2002.

Yli vuoden yhtäjaksoisesti työttömänä olleita oli runsas 200 vähemmän kuin vuotta aikaisemmin eli 3373. Heistä 1500 oli ollut työttömänä yhtäjaksoisesti yli kaksi vuotta.

## Työhallinnon toimenpiteet

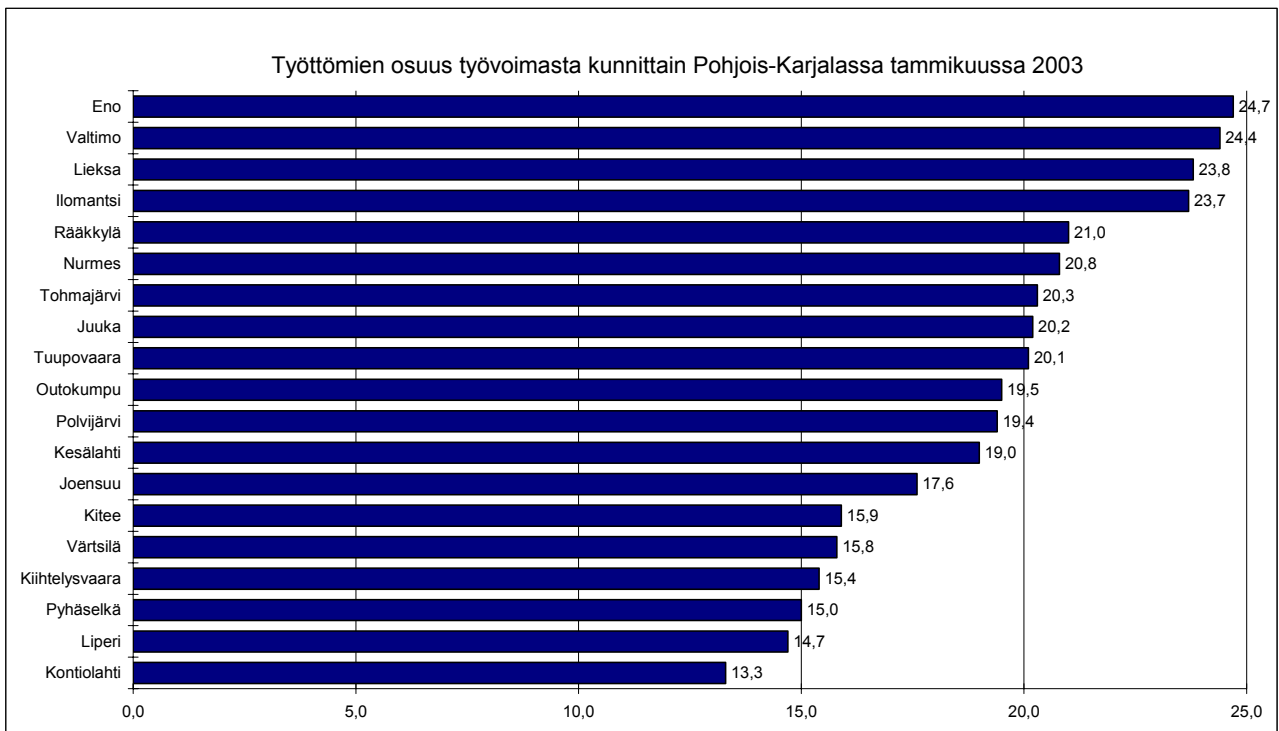
Toimenpiteiden piirissä olevien yhteismäärä (4290) kasvoi vuoden aikana runsaalla 300 henkilöllä. Palkkaperusteisilla toimenpiteillä työllistettynä oli tammikuun lopussa 2112 henkilöä, työvoimapolitiisessa aikuiskoulutuksessa 1379 ja työmarkkinatuen työharjoittelussa 529 henkilöä. Vuorotteluvapaapaikkaan sijoitettuna oli tammikuun lopussa 190 henkilöä.

Palkkaperusteinen työllistäminen väheni vuoden 2002 tammikuusta 180:lla, sen sijaan kaikissa muissa toimenpiteissä oli henkilöitä enemmän kuin vuotta aikaisemmin. Eniten kasvua oli työvoimakoulutukseen osallistuneiden määrässä, joita oli yli 300 enemmän kuin vuotta aikaisemmin.

## Kunnat

Työttömien työnhakijoiden määrä väheni vuoden 2002 tammikuusta lähes kaikissa kunnissa, ainoastaan Pyhäselässä oli työttömänä muutama henkilö enemmän kuin vuosi sitten. Määrällisesti eniten vähennystä tapahtui Joensuussa (-234 henkilöä), Nurmeksessa (-149) ja Juuassa (-56 henkilöä).

Työttömien osuus työvoimasta oli alhaisin Kontiolahdella (13,3 %), Liperissä (14,7 %) ja Pyhäselässä (15,0 %). Heikoin työllisyystilanne työttömyysasteella mitaten oli Enossa, Valtimolla, Lieksassa ja Ilomantsissa, kaikissa em. kunnissa lähes neljännes työvoimasta oli vailla työtä.



Pohjois-Karjalan työvoima- ja elinkeinokeskuksen työvoimaosastolla työllisyyskatsausta koskeviin tiedusteluihin vastaavat:

Osastopäällikkö	Hannele Jokiniemi	(013) 246 4600 tai 050 - 597 4307
Kehittämispäällikkö	Juha Palosuo	(013) 246 4602 tai 050 - 597 4301
Erikoissuunnittelija	Silja Miettinen	(013) 246 4611
Toimistos sihteeri	Leena Varis	(013) 246 4610
Kehittämispäällikkö	Ritva Muhonen	(013) 246 4617 tai 050 - 597 4305
- työvoimapalvelut (työnvälitys, ammatinvalinnanohjaus, ammatillinen kuntoutus, koulutus- ja ammattitietopalvelu, työvoimakoulutus) ja työllisyyden hoito (tukityöllistäminen)		
Kehittämispäällikkö	Markku Ahtiainen	(013) 246 4619 tai 050 - 597 4304
- työllisyyden hoito (investoinnit, projektituet) ja EU-toimenpiteet		

Työvoimatoimistoissa tiedusteluihin vastaavat toimistonjohtajat:

Joensuun seudun työvoimatoimisto	Jarmo Valtonen	(013) 262 9200
- toimialueen kunnat: Joensuu, Liperi, Kontiolahti, Pyhäselkä, Kiihtelysvaara		
Enon työvoimatoimisto	Martti Pölönen	(013) 761 655
- toimialueen kunnat: Eno		
Ilomantsin työvoimatoimisto	Väinö Pussinen	(013) 882 692
- toimialueen kunnat: Ilomantsi, Tuupovaara		
Keski-Karjalan työvoimatoimisto	Riitta Parkkonen	(013) 262 9610
- toimialueen kunnat: Kitee, Kesälahti, Rääkkylä, Tohmajärvi, Värtsilä		
Lieksan työvoimatoimisto	Hillevi Reittola	(013) 689 7014
- toimialueen kunnat: Lieksa		
Ylä-Karjalan työvoimatoimisto	Antero Kaikkonen	(013) 681 5401
- toimialueen kunnat: Nurmes, Valtimo, Juuka		
Outokummun seudun työvoimatoimisto	Esko Nevalainen	(013) 558 411
- toimialueen kunnat: Outokumpu, Polvijärvi		

POHJOIS-KARJALA, TYÖLLISYYSTILANNE TAMMIKUUN 2003 LOPUSSA (I)  
 JA TYÖVOIMATOIMISTOJEN TOIMINTA TAMMIKUUN AIKANA (II)

I	TILANNE KUUKAUDEN LOPUSSA	KO.VUOSI	ED.VUOSI	MUUTOS	MUUT%
-----					
A.	TYÖNHAKIJAT				
1.	Työttömät työnhakijat	14263	15036	-773	-5.1
	- lomautetut	582	594	-12	-2.0
2.	Lyhennetyllä työviikolla	75	98	-23	-23.5
3.	Työssä olevat	5499	5434	65	1.2
	- yleisillä työmarkkinoilla	2920	2883	37	1.3
	- tukitoimenpiteillä sijoitetut	2579	2551	28	1.1
4.	Työvoiman ulkopuolella	2250	1871	379	20.3
5.	Työttömyyseläkettä saavat	1903	1936	-33	-1.7
1-5	Kaikki työnhakijat	23990	24375	-385	-1.6
B.	TYÖVOIMAN KYSYNTÄ				
1.	Avoimet työpaikat	522	556	-34	-6.1
	- yli kuukauden avoinna olleet	95	189	-94	-49.7
	- yli 2 kuukautta avoinna olleet	31	21	10	47.6
C.	TOIMENPITEILLÄ SIJOITETUT				
1.	Valtiolle sijoitetut	185	160	25	15.6
2.	Kuntiin sijoitetut	645	872	-227	-26.0
3.	Yksityiselle sektorille sijoitetut	1282	1260	22	1.7
1-3	Palkkaperusteiset toimenpiteet yht	2112	2292	-180	-7.9
4.	Työvoimakoulutuksessa	1379	1045	334	32.0
5.	Työmarkkinatuen työharjoittelussa	529	445	84	18.9
6.	Yhdistelmätuella (vain työmarkk.)	80	5	75	1500.0
7.	Vuorottelupaikkaan työllistettyjä	190	161	29	18.0
D.	TYÖTTÖMYYDEN RAKENNE				
1.	Työttömät naiset	6187	6572	-385	-5.9
2.	Alle 25-vuotiaat työttömät	1572	1681	-109	-6.5
3.	Pitkäaikaistyöttömät	3373	3578	-205	-5.7
E.	TOIMEENTULOTURVA				
1.	Työttömyyskassojen jäsenet	5856	6068	-212	-3.5
II TOIMINTA KUUKAUDEN AIKANA					
1.	Työttömät työnhakijat	15610	16434	-824	-5.0
2.	Muut työnhakijat	9544	9185	359	3.9
1-2	Työnhakijat yhteensä	25154	25619	-465	-1.8
3.	Kuukauden kaikki työpaikat	873	971	-98	-10.1
	- kuukauden uudet työpaikat	620	714	-94	-13.2
	- täyttyneet työpaikat	349	411	-62	-15.1
	- työvoimatoimiston hakijalla	125	116	9	7.8
4.	Alkaneet työttömyysjaksot	3337	3211	126	3.9
5.	Päättyneet työttömyysjaksot	2916	2974	-58	-2.0
6.	Uudet sijoitukset tukitoimenpit.	420	509	-89	-17.5
7.	Aloittanut työvoimakoulutuksen	206	216	-10	-4.6



**TAULU 2**
**TYÖTTÖMÄT TYÖNHAKIJAT (ILMAN LOM.) JA AVOIMET TYÖPAIKAT AMMATTIRYHMITÄIN POHJOIS-KARJALASSA**

(Lähde: TK3)

AMMATTIRYHMÄ	TYÖTTÖMÄT TYÖNHAKIJAT			MUUTOS %		AVOIMET TYÖPAIKAT			MUUTOS %	
	TAMMI 2003	JOULU 2002	TAMMI 2002	TAMMI TAMMI	2003 2002	TAMMI 2003	JOULU 2002	TAMMI 2002	TAMMI TAMMI	2003 2002
Tekninen, luonnontieteellinen, yhteiskuntatieteellinen ym. työ	913	901	891	22	2,5 %	34	29	43	-9	-20,9 %
Terveydenhuolto, sosiaalialan työ	1259	1189	1334	-75	-5,6 %	97	80	62	35	56,5 %
Hallinto- ja toimistotyö	1136	1102	1152	-16	-1,4 %	26	28	28	-2	-7,1 %
Kaupallinen työ	859	854	958	-99	-10,3 %	161	37	176	-15	-8,5 %
Maa- ja metsätaloustyö siitä: metsätyö	1147 600	1125 594	1218 637	-71 -37	-5,8 % -5,8 %	42 6	10 7	57 9	-15 -3	-26,3 % -33,3 %
Kuljetus ja liikennetyö	537	515	563	-26	-4,6 %	5	1	5	0	0,0 %
Rakennus, kaivos- ja louhintatyö siitä: talonrakennustyö	1517 1273	1439 1198	1626 1344	-109 -71	-6,7 % -5,3 %	1 1	4 2	11 9	-10 -8	-90,9 % -88,9 %
Teollinen työ	2889	2831	2951	-62	-2,1 %	94	33	113	-19	-16,8 %
Palvelutyö	1624	1618	1841	-217	-11,8 %	62	51	61	1	1,6 %
Muualla luokittelematon työ	1800	1732	1908	-108	-5,7 %					
Lomautetut	582	546	594	-12	-2,0 %					
Yhteensä	14263	13852	15036	-773	-5,1 %	522	273	556	-34	-6,1 %

TAULU 3

## TYÖTTÖMÄT TYÖNHAKIJAT (LOM.ML.) ALLE 25-VUOTIAAT TYÖTTÖMÄT JA PITKÄAIKAISTYÖTTÖMÄT

TYÖVOIMA-	TYÖTT. TYÖNHAKIJAT			MUUTOS		TYÖTT.	ALLE 25-V. TYÖTT.			MUUTOS		PITKÄAIKAISTYÖTT.			MUUTOS	
	TAMMI	JOULU	TAMMI	TAMMI	2003		ASTE	TAMMI	JOULU	TAMMI	TAMMI	2003	TAMMI	JOULU	TAMMI	TAMMI
TOIMISTO	2003	2002	2002	TAMMI	2002	2003	2003	2002	2002	TAMMI	2002	2003	2002	2002	TAMMI	2002
					%	%					%					%
JOENSUUN SEUTU	6525	6391	6837	-312	-4,6	16,4	918	933	963	-45	-4,7	1432	1389	1462	-30	-2,1
ENO	744	721	780	-36	-4,6	24,7	59	56	73	-14	-19,2	174	171	157	17	10,8
ILOMANTSI	883	840	935	-52	-5,6	22,8	80	78	72	8	11,1	212	205	213	-1	-0,5
KESKI-KARJALA	1744	1726	1841	-97	-5,3	17,9	150	133	150	0	0,0	509	503	545	-36	-6,6
LIEKSA	1516	1456	1505	11	0,7	23,3	136	125	141	-5	-3,5	415	431	392	23	5,9
YLÄ-KARJALA	1755	1626	1993	-238	-11,9	21,5	148	150	181	-33	-18,2	342	352	524	-182	-34,7
OUTOKUMMUN SEUTU	1096	1092	1145	-49	-4,3	19,5	81	94	101	-20	-19,8	289	295	285	4	1,4
POHJOIS-KARJALA	14263	13852	15036	-773	-5,1	18,8	1572	1569	1681	-109	-6,5	3373	3346	3578	-205	-5,7

TAULU 14A. TYÖTTÖMÄT TYÖNHAKIJAT JA AVOIMET TYÖPAIKAT KUNNITTAIN TE-KESKUS: POHJOIS-KARJALA

KUNTA	TYÖVOIMA	TYÖTTÖMYYS- ASTE, %	TYÖTTÖMÄT TYÖNHAKIJAT (ML. HENK.KOHT.LOMAUTETUT)								AVOIMET TYÖ- PAIKAT
			YHTEENSÄ	MIEHET	NAISET	ALLE 20- VUOTIAAT	ALLE 25- VUOTIAAT	YLI 50- VUOTIAAT	YLI VUO- DEN TYÖTT.	VAJAA- KUNT.	
JOENSUU	24891	17,6	4381	2394	1987	141	720	1217	1066	606	175
KIIHTELYSVAARA	1140	15,4	176	107	69	1	5	67	30	22	4
KONTIOLAHTI	5539	13,3	734	423	311	18	74	230	157	93	15
LIPERI	5037	14,7	741	459	282	14	87	234	143	108	17
PYHÄSELKÄ	3236	15,0	486	296	190	8	46	137	35	45	6
ENO	3013	24,7	744	411	333	9	60	267	174	144	104
ILOMANTSI	2886	23,7	685	397	288	17	61	236	148	36	109
TUUPOVAARA	993	20,1	200	129	71	4	22	85	64	27	4
KESÄLAHTI	1208	19,0	229	101	128	3	17	85	66	27	4
KITEE	4798	15,9	761	378	383	24	84	285	262	129	15
RÄÄKKYLÄ	1293	21,0	271	180	91	1	16	107	89	40	11
TOHMAJÄRVI	2189	20,3	444	287	157	8	36	176	88	50	7
VÄRTSILÄ	278	15,8	44	21	23	0	2	15	4	8	0
LIEKSA	6513	23,8	1548	859	689	33	146	564	420	246	30
JUUKA	2768	20,2	560	332	228	11	42	178	107	108	17
NURMES	4174	20,8	868	494	374	18	84	320	170	132	13
VALTIMO	1237	24,4	302	186	116	4	28	109	61	29	2
OUTOKUMPU	3351	19,5	654	349	305	12	59	249	125	86	6
POLVIJÄRVI	2263	19,4	438	271	167	8	26	163	165	47	2
YHTEENSÄ	76000	18,8	14266	8074	6192	334	1615	4724	3374	1983	541

TAULU 14B. TYÖTTÖMÄT TYÖNHAKIJAT, PALKKAPERUSTEISILLA TOIMENPITEILLÄ SIJOITETUT  
SEKÄ OSUUS TYÖVOIMASTA KUNNITTAIN

TE-KESKUS: POHJOIS-KARJALA

## KUNTA

KUNTA	TYÖVOIMA	TYÖTTÖMÄT TYÖNHAKIJAT	OSUUS TYÖVOI- MASTA, %	PALKKAPE- RUST.TOIMP. SIJOITETUT	OSUUS TYÖVOI- MASTA, %	KUNNAN TYÖLLIST.	OSUUS TYÖVOI- MASTA, %	VALTION TYÖLLIST.	OSUUS TYÖVOI- MASTA, %
JOENSUU	24891	4381	17,6	557	2,2	65	0,3	92	0,4
KIIHTELYSVAARA	1140	176	15,4	35	3,1	7	0,6	1	0,1
KONTIOLAHTI	5539	734	13,3	114	2,1	49	0,9	9	0,2
LIPERI	5037	741	14,7	129	2,6	43	0,9	17	0,3
PYHÄSELKÄ	3236	486	15,0	102	3,2	49	1,5	6	0,2
ENO	3013	744	24,7	66	2,2	39	1,3	1	0,0
ILOMANTSI	2886	685	23,7	119	4,1	59	2,0	12	0,4
TUUPOVAARA	993	200	20,1	24	2,4	15	1,5	0	0,0
KESÄLAHTI	1208	229	19,0	43	3,6	29	2,4	0	0,0
KITEE	4798	761	15,9	115	2,4	30	0,6	6	0,1
RÄÄKKYLÄ	1293	271	21,0	30	2,3	3	0,2	0	0,0
TOHMAJÄRVI	2189	444	20,3	64	2,9	50	2,3	2	0,1
VÄRTSILÄ	278	44	15,8	6	2,2	2	0,7	0	0,0
LIEKSA	6513	1548	23,8	253	3,9	51	0,8	14	0,2
JUUKA	2768	560	20,2	65	2,3	22	0,8	5	0,2
NURMES	4174	868	20,8	177	4,2	31	0,7	18	0,4
VALTIMO	1237	302	24,4	37	3,0	18	1,5	0	0,0
OUTOKUMPU	3351	654	19,5	130	3,9	58	1,7	1	0,0
POLVIJÄRVI	2263	438	19,4	46	2,0	25	1,1	1	0,0
YHTEENSÄ	76000	14266	18,8	2112	2,8	645	0,8	185	0,2