

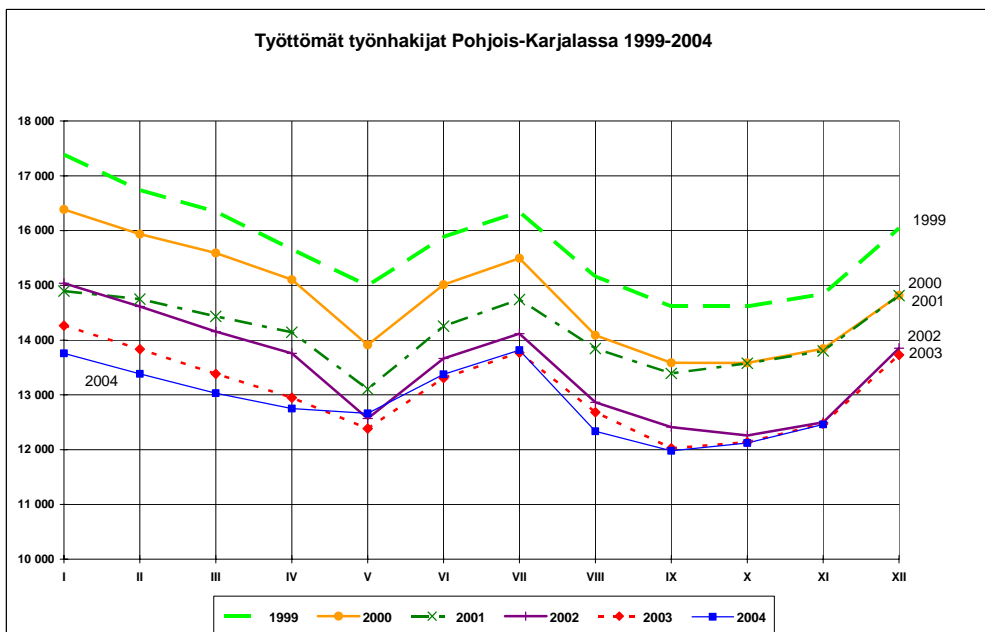


POHJOIS-KARJALAN TYÖLLISYYSTILANNE 30.11.2004

Työttömiä työnhakijoita 12462

Pohjois-Karjalassa oli marraskuun lopussa lomautetut mukaan lukien 12462 työtöntä työnhakijaa, mikä on 11 (-0,1 %) vähemmän kuin vuosi sitten. Työttömistä oli lomautettuja 355, vajaa parikymmentä henkilöä vähemmän kuin vuotta aikaisemmin.

Työttömien osuus työvoimasta oli 16,8 %.



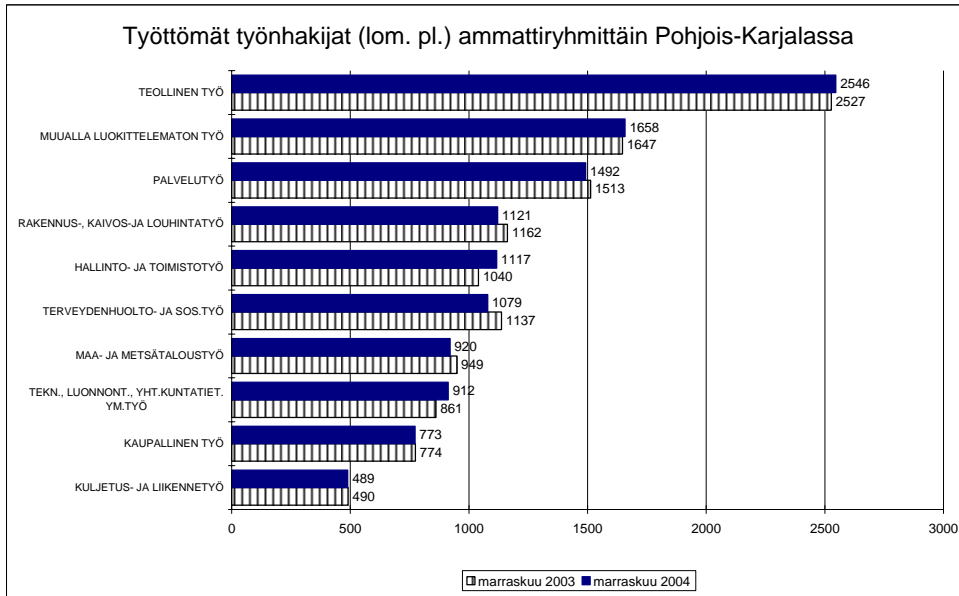
Koko maassa oli 275500 työtöntä työnhakijaa, 2000 (-0,7 %) vähemmän kuin vuotta aikaisemmin. Vuoden aikana työttömien määrä lisääntyi hieman Uudellamaalla ja Satakunnassa, oli edellisvuoden tasolla Etelä-Savossa, Kainuussa, Lapissa ja Pohjois-Karjalassa ja väheni muiden yhdeksän TE-keskusten alueella.

Avoimet työpaikat

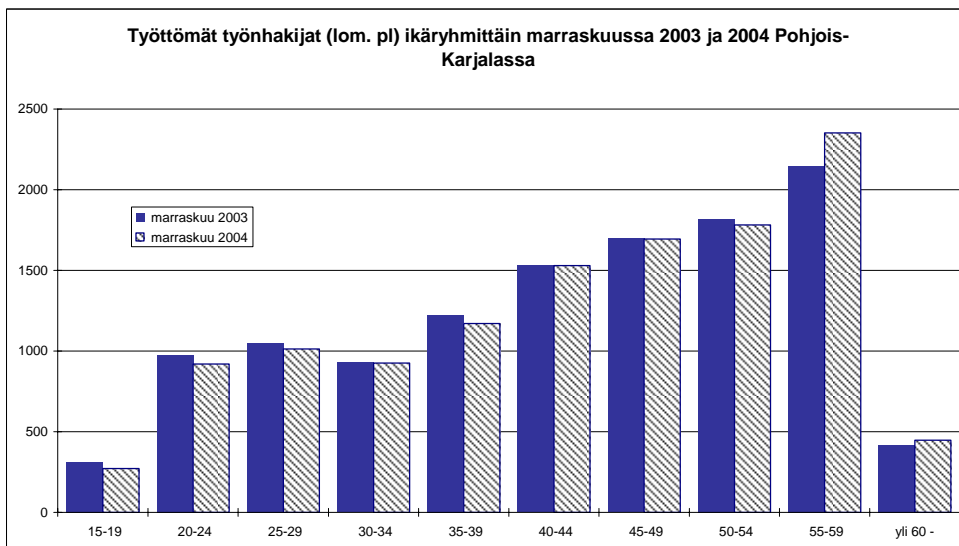
Marraskuussa Pohjois-Karjalan työvoimatoimistoissa oli haettavana yhteensä runsaat 800 työpaikkaa, joista 488 ilmoitettiin avoimeksi marraskuun aikana. Kuukauden aikana ilmoitettujen uusien avointen työpaikkojen määrä oli 73 edellisvuotta suurempi. Kuukauden lopussa oli avoinna 355 työpaikkaa. Eniten avoimia paikkoja oli teollisessa työssä (80 työpaikkaa), kaupallisessa työssä (72) ja palvelutyössä (66 paikkaa).

Terveydenhuolto- ja sosiaalialan työttömyys aleni eniten

Vuoden aikana väheni sekä suhteellisesti että määrällisesti eniten terveydenhuolto- ja sosiaalialan työttömyys. Myös maa- ja metsätalouselialalla, rakennus-, kaivos- ja louhintatyössä ja palvelutyössä työttömien määrä aleni hieman vuoden 2003 marraskuusta. Muissa pääammattiryhmissä työttömyys lisääntyi tai oli suunnilleen edellisvuoden tasolla. Eniten kasvua tapahtui hallinto- ja toimistotyössä, missä työttömiä oli lähes 80 edellisvuotta enemmän.



Vuoden aikana yli 55-vuotiaiden työttömyys lisääntyi yli 200 henkilöllä, pysyi ennallaan 30-34, 40-44 ja 45-49-vuotiaiden ikäryhmissä ja väheni muissa 5-vuotiskäryhmissä 40-50 henkilöillä.



Yli vuoden yhtäjaksoisesti työttömänä olleita oli marraskuun lopussa 3364, runsas 200 enemmän kuin vuosi sitten.

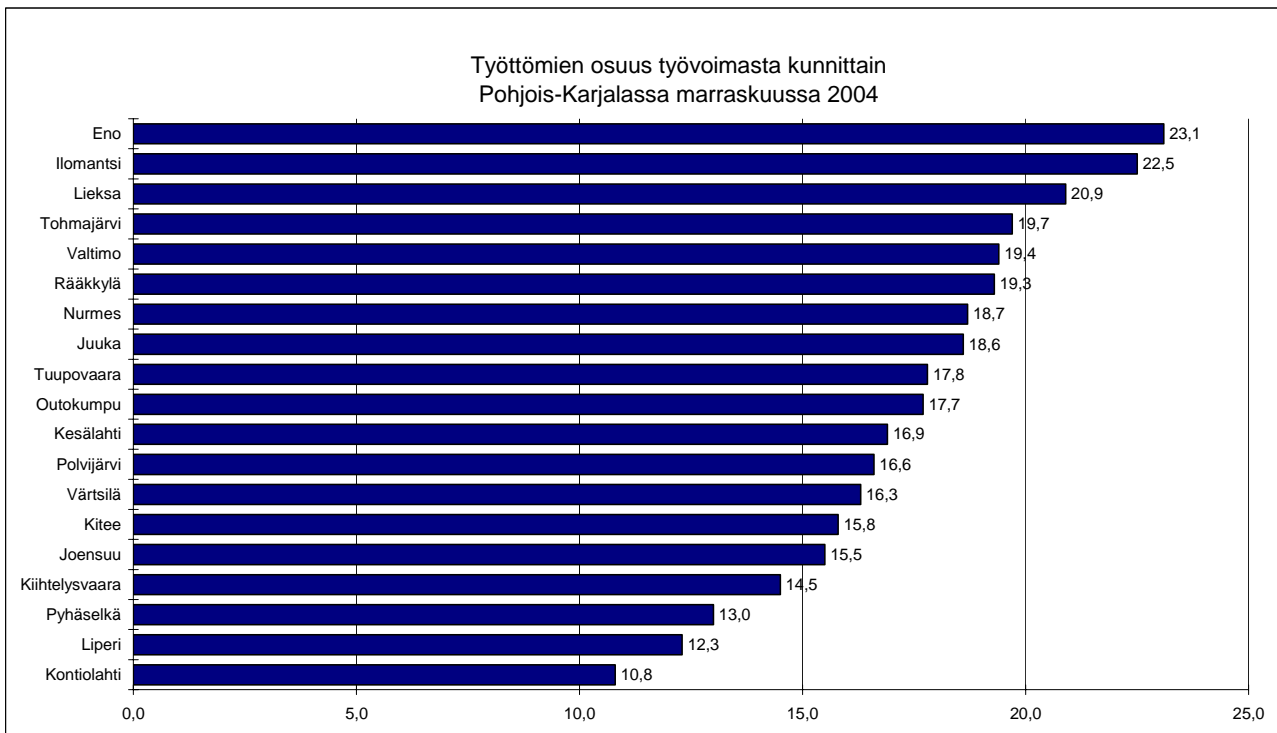
Työhallinnon toimenpitein työllistettyjä tai työvoimakoulutuksessa 4700 henkilöä

Työhallinnon toimenpitein sijoitettuna ja työvoimakoulutuksessa oli lokakuun lopussa yhteensä runsas 4700 henkilöä, parisenkymmentä vähemmän kuin vuotta aikaisemmin. Sekä palkkaperusteisilla toimenpiteillä työllistettyjen (2172 henkilöä) että työvoimakoulutuksessa olleiden (1348) määrä väheni vuoden takaisesta - palkkaperusteisilla tuilla työllistettyjen 55:llä työvoimakoulutuksessa olevien 83 henkilöllä. Työmarkkinatuella työharjoitteluun / työelämä-valmennukseen sijoitettuja oli lähes 800, yhdistelmätuella työllistettyjä vai työmarkkinatukea saavia 151 ja vuorotteluvapaapaikkaan työllistettyjä 240 henkilöä.

Alueelliset erot

Työttömyys väheni vuoden aikana määrällisesti eniten Lieksassa ja Kesälahdella. Lieksassa työttömiä oli 58 ja Kesälahdella 43 henkilöä edellisvuotta vähemmän. Myös Kontiolahdella, Liperissä, Ilomantsissa, Tuupovaarassa, Värtsilässä, Valtimolla ja Polvijärvellä työttömien määrä väheni hieman vuoden 2003 marraskuuhun verrattuna. Kiihtelysvaarassa, Rääkkylässä ja Pyhäselässä työttömiä oli suunnilleen saman verran kuin vuosi sitten. Eniten työttömyys lisääntyi vuoden aikana Outokummussa, missä työttömiä oli 59 edellisvuotta enemmän. Myös Joensuussa, Enossa, Kiteellä, Tohmajärvellä, Juuassa ja Nurmeksessa työttömien määrä oli edellisvuotta korkeammalla tasolla.

Työttömien työnhakijoiden osuus työvoimasta oli alhaisin Joensuun ympäryskunnissa; Kontiolahdella (10,8 %), Liperissä (12,3 %), Pyhäselässä (13,0 %) ja Kiihtelysvaarassa (14,5 %). Joensuun työttömyysaste oli 15,5 %.



Pohjois-Karjalan työvoima- ja elinkeinokeskuksen työvoimaosastolla työllisyyskatsausta koskeviin tiedusteluihin vastaavat:

Osastopäällikkö	Hannele Jokiniemi	(013) 246 4600 tai 044 - 246 4600
Kehittämispäällikkö	Juha Palosuo	(013) 246 4602
Erikoissuunnittelija	Silja Miettinen	(013) 246 4611
Toimistosihtööri	Leena Varis	(013) 246 4610

Kehittämispäällikkö Markku Hassinen (013) 246 4617 tai 044 - 246 4617
 - työvoimapalvelut (työnvälitys, ammatinvalinnanohjaus, ammatillinen kuntoutus, koulutus- ja ammattitietopalvelu, työvoimakoulutus) ja työllisyyden hoito (tukityöllistäminen)

Kehittämispäällikkö Markku Ahtiainen (013) 246 4619 tai 044 - 246 4619
 - työllisyyden hoito (investoinnit, projektituet) ja EU-toimenpiteet

Työvoimatoimistoissa tiedusteluihin vastaavat toimistonjohtajat:

Joensuun seudun työvoimatoimisto	Jarmo Valtonen	010 60 40136
- toimialueen kunnat: Joensuu, Liperi, Kontiolahti, Pyhäselkä, Kiihtelysvaara		

Enon työvoimatoimisto	Martti Pölönen	010 60 40137
- toimialueen kunnat: Eno		

Ilomantsin työvoimatoimisto	Väinö Pussinen	010 60 40138
- toimialueen kunnat: Ilomantsi, Tuupovaara		

Keski-Karjalan työvoimatoimisto	Riitta Parkkonen	010 60 40139
- toimialueen kunnat: Kitee, Kesälahti, Rääkkylä, Tohmajärvi, Värtsilä		

Lieksan työvoimatoimisto	Hillevi Reittola	010 60 40143
- toimialueen kunnat: Lieksa		

Ylä-Karjalan työvoimatoimisto	Antero Kaikkonen	010 60 40144
- toimialueen kunnat: Nurmes, Valtimo, Juuka		

Outokummun seudun työvoimatoimisto	Jarmo Vepsäläinen	010 60 40147
- toimialueen kunnat: Outokumpu, Polvijärvi		

POHJOIS-KARJALA, TYÖLLISYYSTILANNE MARRASKUUN 2004 LOPUSSA (I)
 JA TYÖVOIMATOIMISTOJEN TOIMINTA MARRASKUUN AIKANA (II)

I	TILANNE KUUKAUDEN LOPUSSA	KO.VUOSI	ED.VUOSI	MUUTOS	MUUT%

A.	TYÖNHAKIJAT				
1.	Työttömät työnhakijat	12462	12473	-11	-.1
	- lomautetut	355	372	-17	-4.6
2.	Lyhennetyllä työviikolla	71	108	-37	-34.3
3.	Työssä olevat	6314	6242	72	1.2
	- yleisillä työmarkkinoilla	3316	3297	19	.6
	- tukitoimenpiteillä sijoitetut	2998	2945	53	1.8
4.	Työvoiman ulkopuolella	2302	2458	-156	-6.3
5.	Työttömyyseläkettä saavat	1872	1926	-54	-2.8
1-5	Kaikki työnhakijat	23021	23207	-186	-.8
B.	TYÖVOIMAN KYSYNTÄ				
1.	Avoimet työpaikat	355	335	20	6.0
	- yli kuukauden avoinna olleet	94	91	3	3.3
	- yli 2 kuukautta avoinna olleet	46	30	16	53.3
C.	TOIMENPITEILLÄ SIJOITETUT				
1.	Valtiolle sijoitetut	151	229	-78	-34.1
2.	Kuntiin sijoitetut	560	582	-22	-3.8
3.	Yksityiselle sektorille sijoitetut	1461	1416	45	3.2
1-3	Palkkaperusteiset toimenpiteet yht	2172	2227	-55	-2.5
4.	Työvoimakoulutuksessa	1348	1431	-83	-5.8
5.	Työmarkkinatuen työharjoittelussa	795	704	91	12.9
6.	Yhdistelmätuella (vain työmarkk.)	151	125	26	20.8
7.	Vuorottelupaikkaan työllistettyjä	240	236	4	1.7
D.	TYÖTTÖMYYDEN RAKENNE				
1.	Työttömät naiset	5588	5593	-5	-.1
2.	Alle 25-vuotiaat työttömät	1192	1287	-95	-7.4
3.	Pitkäaikaistyöttömät	3364	3158	206	6.5
E.	TOIMEENTULOTURVA				
1.	Työttömyyskassojen jäsenet	5242	5096	146	2.9
II TOIMINTA KUUKAUDEN AIKANA					
1.	Työttömät työnhakijat	13400	13550	-150	-1.1
2.	Muut työnhakijat	10249	10269	-20	-.2
1-2	Työnhakijat yhteensä	23649	23819	-170	-.7
3.	Kuukauden kaikki työpaikat	813	702	111	15.8
	- kuukauden uudet työpaikat	488	415	73	17.6
	- täyttyneet työpaikat	450	391	59	15.1
	- työvoimatoimiston hakijalla	165	114	51	44.7
4.	Alkaneet työttömyysjaksot	2617	2673	-56	-2.1
5.	Päättäneet työttömyysjaksot	2306	2364	-58	-2.5
6.	Uudet sijoitukset tukitoimenpit.	290	279	11	3.9
7.	Aloittanut työvoimakoulutuksen	286	266	20	7.5

TAULU 1

TYÖTTÖMÄT TYÖNHAKIJAT JA AVOIMET TYÖPAIKAT KUUKAUSITTAIN POHJOIS-KARJALASSA

	2003	2003	2004												keskim.
	keskim.	XI	I	II	III	IV	V	VI	VII	VIII	IX	X	XI	XII	
Työttömyysaste (lom.ml.)	16,8	16,4	18,6	18,1	17,6	16,3	16,2	17,1	17,9	16,0	15,6	16,4	16,8		17,0
Työttömyysaste (lom.pl.)	16,3	15,9	17,9	17,4	16,9	15,8	15,9	16,8	17,5	15,7	15,2	16,0	16,4		16,5
Kaikki työttömät työnhakijat	13079	12473	13759	13382	13030	12750	12664	13373	13819	12335	11979	12122	12462		12880
- miehet	7141	6880	7895	7753	7567	7272	6596	6692	6848	6365	6220	6391	6874		6952
- naiset	5938	5593	5864	5629	5463	5478	6068	6681	6971	5970	5759	5731	5588		5927
Lomautetut	428	372	510	543	518	464	277	301	337	227	253	294	355		371
Lyhennetyllä työviikolla	88	108	117	112	100	100	78	67	61	62	55	60	71		80
Työttömät ilman lomautettuja	12651	12101	13249	12839	12512	12286	12387	13072	13482	12108	11726	11828	12107		12509
- alle 25-vuotiaat	1566	1287	1550	1407	1265	1294	1770	1964	2078	1629	1315	1264	1192		1521
joista alle 20-vuotiaat	415	313	335	267	213	219	599	661	635	473	352	311	272		394
- 50 vuotta täyttäneet työttömät	4340	4384	4636	4607	4642	4546	4327	4378	4462	4347	4373	4441	4581		4485
Yli vuoden työttömänä olleet	3216	3158	3299	3253	3297	3292	3229	3342	3331	3310	3289	3237	3364		3295
Vajaakuntoiset työttömät	1905	1888	2031	2003	1989	1961	1929	2007	2058	1907	1893	1903	1915		1963
Ulkomaalaiset työttömät	362	327	382	318	314	329	383	478	531	423	374	384	361		389
Työttömyyskassojen jäsenet	5130	5096	5704	5609	5416	5166	4834	5096	5234	4679	4796	4955	5242		5157
Työttömyyseläkkeellä olevat	1924	1926	1918	1923	1918	1919	1915	1900	1880	1863	1879	1879	1872		1897
Kuukauden uudet työttömät	2009	1956	2500	1551	1603	1651	2709	2495	1909	1893	2117	2041	1869		2031
Päätt. työttömyydet kk:n aikana (henk.)	1922	1647	2315	2105	1846	1650	2727	1681	1345	3566	2088	1830	1558		2065
Kk:n uudet työttömät lask.pv	592	564	895	433	386	377	698	769	601	525	595	596	563		585
- työvoimasta	296	379	395	204	167	152	233	286	227	294	355	354	370		276
- koulusta, opiskelemasta	98	48	60	57	40	49	289	305	52	35	49	66	45		95
- asepalveluksesta	36	7	221	12	8	20	3	1	162	13	3	12	2		42
- kotitaloustyöstä	28	28	29	25	24	29	28	27	32	23	21	28	30		27
- muualta	135	102	190	135	147	127	145	150	128	160	167	136	116		146
Av. työpaikat laskentapäivänä	533	335	443	976	2152	937	539	502	435	453	387	373	355		687
- uudet paikat kk:n aikana	696	415	539	1065	1888	900	743	631	572	707	512	454	488		773

TAULU 2

TYÖTTÖMÄT TYÖNHAKIJAT (ILMAN LOM.) JA AVOIMET TYÖPAIKAT AMMATTIRYHMITÄIN POHJOIS-KARJALASSA

(Lähde: TK3)

AMMATTIRYHMÄ	TYÖTTÖMÄT TYÖNHAKIJAT					AVOIMET TYÖPAIKAT				
	MARRAS 2004	LOKA 2004	MARRAS 2003	MARRAS MARRAS	MUUTOS % 2004 2003	MARRAS 2004	LOKA 2004	MARRA S 2003	MARRAS MARRAS	MUUTOS % 2004 2003
Tekninen, luonnontieteellinen, yhteiskuntatieteellinen ym. työ	912	894	861	51	5,9 %	42	36	32	10	31,3 %
Terveydenhuolto, sosiaalialan työ	1079	1114	1137	-58	-5,1 %	40	62	51	-11	-21,6 %
Hallinto- ja toimistotyö	1117	1146	1040	77	7,4 %	15	30	28	-13	-46,4 %
Kaupallinen työ	773	776	774	-1	-0,1 %	72	34	64	8	12,5 %
Maa- ja metsätaloustyö	920	814	949	-29	-3,1 %	22	29	12	10	83,3 %
siitä: metsätyö	458	376	455	3	0,7 %	21	23	8	13	162,5 %
Kuljetus ja liikennetyö	489	451	490	-1	-0,2 %	5	7	7	-2	-28,6 %
Rakennus, kaivos- ja louhintatyö	1121	984	1162	-41	-3,5 %	13	23	29	-16	-55,2 %
siitä: talonrakennustyö	918	815	943	-25	-2,7 %	13	19	27	-14	-51,9 %
Teollinen työ	2546	2450	2527	19	0,8 %	80	76	49	31	63,3 %
Palvelutyö	1492	1524	1513	-21	-1,4 %	66	76	63	3	4,8 %
Muulla luokittelematon työ	1658	1675	1647	11	0,7 %					
Lomautetut	355	294	372	-17	-4,6 %					
Yhteensä	12462	12122	12473	-11	-0,1 %	355	373	335	20	6,0 %

TAULU 3

TYÖTTÖMÄT TYÖNHAKIJAT (LOM.ML.), ALLE 25-VUOTIAAT TYÖTTÖMÄT JA PITKÄAIKAISTYÖTTÖMÄT POHJOIS-KARJALASSA

TYÖVOIMA-	TYÖTT. TYÖNHAKIJAT			MUUTOS		TYÖTT. ASTE	ALLE 25-V. TYÖTT.			MUUTOS		PITKÄAIKAISTYÖTT.			MUUTOS	
	MARRAS	LOKA	MARRAS	MARRAS	2004		MARRAS	LOKA	MARRAS	MARRAS	2004	MARRAS	LOKA	MARRAS	MARRAS	2004
TOIMISTO	2004	2004	2003	MARRAS	2003	2004	2004	2004	2003	MARRAS	2003	2004	2004	2003	MARRAS	2003
					%	%					%					%
JOENSUUN SEUTU	5694	5602	5710	-16	-0,3	14,2	695	743	734	-39	-5,3	1472	1391	1373	99	7,2
ENO	667	654	654	13	2,0	23,0	36	42	68	-32	-47,1	191	185	186	5	2,7
ILOMANTSI	786	727	806	-20	-2,5	21,3	39	48	70	-31	-44,3	251	235	184	67	36,4
KESKI-KARJALA	1608	1568	1606	2	0,1	17,2	98	109	118	-20	-16,9	508	505	515	-7	-1,4
LIEKSA	1278	1245	1332	-54	-4,1	20,5	105	110	114	-9	-7,9	429	422	370	59	15,9
YLÄ-KARJALA	1467	1384	1449	18	1,2	19,1	122	111	106	16	15,1	253	250	270	-17	-6,3
OUTOKUMMUN SEUTU	961	941	916	45	4,9	17,3	97	101	77	20	26,0	260	249	260	0	0,0
POHJOIS-KARJALA	12462	12122	12473	-11	-0,1	16,8	1192	1264	1287	-95	-7,4	3364	3237	3158	206	6,5

TAULU 1. LASKENTAPÄIVÄN AVOIMET TYÖPAIKAT, TYÖTTÖMÄT JA MUUT TYÖNHAKIJAT
TE-KESKUS: POHJOIS-KARJALA

	MARRASKUU 2004	LOKAKUU 2004	MUUTOS	MARRASKUU 2004/ LOKAKUU %	MARRASKUU 2003	MUUTOS	MARRASKUU 2004/ MARRASKUU 2003 %
AVOIMET TYÖPAIKAT.....	355	373	-18	-4,8	335	20	6,0
KAIKKI TYÖNHAKIJAT.....	23021	22720	301	1,3	23207	-186	-0,8
KAIKKI TYÖTTÖMÄT TYÖNHAKIJAT...	12462	12122	340	2,8	12473	-11	-0,1
- NAISET.....	5588	5731	-143	-2,5	5593	-5	-0,1
TYÖTTÖMISTÄ LOMAUTETUT.....	355	294	61	20,7	372	-17	-4,6
TYÖTTÖMÄT ILMAN LOMAUTETTUJA...	12107	11828	279	2,4	12101	6	0,0
- ALLE 25-VUOTIAAT.....	1192	1264	-72	-5,7	1287	-95	-7,4
- JOISTA ALLE 20-VUOTIAAT.....	272	311	-39	-12,5	313	-41	-13,1
YLI VUODEN TYÖTTÖMÄNÄ OLLEET...	3364	3237	127	3,9	3158	206	6,5
TYÖTTÖMÄT KASSOJEN JÄSENET.....	5242	4955	287	5,8	5096	146	2,9
TYÖSSÄ OLEVAT TYÖNH. PL. SIJOIT	3316	3358	-42	-1,3	3297	19	0,6
TYÖTTÖMYSELÄKKEELLÄ.....	1872	1879	-7	-0,4	1926	-54	-2,8
LYHENNETYLLÄ TYÖVIIKOLLA.....	71	60	11	18,3	108	-37	-34,3
TYÖTTÖMYYSASTE (LOMAUTETUT ML.)	16,8	16,4			16,4		
TYÖTTÖMYYSASTE (LOMAUTETUT PL.)	16,4	16,0			15,9		
TOIMENPITEIN SIJOITETUT.....	3116	3213	-97	-3,0	3057	59	1,9
TYÖMARKKINATUKEEN OIKEUTETUT YHTEENSÄ	6938	6781	157	2,3	7011	-73	-1,0
- TYÖTTÖMÄNÄ	5826	5748	78	1,4	5883	-57	-1,0
- TYÖHARJOITTELUSSA	653	622	31	5,0	606	47	7,8
- TYÖVOIMAKOULUTUKSESSA	494	446	48	10,8	565	-71	-12,6

TAULU 14A. TYÖTTÖMÄT TYÖNHAKIJAT JA AVOIMET TYÖPAIKAT KUNNITTAIN
TE-KESKUS: POHJOIS-KARJALA

KUNTA

	TYÖVOIMA	TYÖTTÖMYYS- ASTE, %	TYÖTTÖMÄT TYÖNHAKIJAT (ML. HENK.KOHT.LOMAUTETUT)							VAJAA- KUNT.	AVOIMET TYÖ- PAIKAT
			YHTEENSÄ	MIEHET	NAISET	ALLE 20- VUOTIAAT	ALLE 25- VUOTIAAT	YLI 50- VUOTIAAT	YLI VUO- DEN TYÖTT.		
JOENSUU	24911	15,5	3854	2098	1756	105	549	1216	1101	552	239
KIIHTELYSVAARA	1110	14,5	161	98	63	2	6	63	38	20	1
KONTIOLAHTI	5707	10,8	616	351	265	23	56	218	133	101	18
LIPERI	5123	12,3	631	352	279	5	47	239	140	106	6
PYHÄSELKÄ	3274	13,0	425	229	196	9	42	156	59	58	10
ENO	2906	23,1	672	362	310	13	37	283	191	125	0
ILOMANTSI	2753	22,5	620	347	273	5	27	268	196	62	3
TUUPOVAARA	930	17,8	166	100	66	5	13	77	56	27	0
KESÄLAHTI	1149	16,9	194	89	105	3	6	92	58	23	6
KITEE	4621	15,8	731	361	370	9	54	338	262	139	15
RÄÄKKYLÄ	1230	19,3	237	143	94	6	15	93	78	43	12
TOHMAJÄRVI	2101	19,7	413	265	148	4	27	177	92	50	0
VÄRTSILÄ	245	16,3	40	19	21	1	1	18	18	7	0
LIEKSA	6236	20,9	1306	739	567	26	104	542	433	197	14
JUUKA	2616	18,6	487	265	222	7	36	168	75	89	6
NURMES	3878	18,7	724	403	321	23	70	279	114	135	13
VALTIMO	1205	19,4	234	140	94	2	19	102	60	25	0
OUTOKUMPU	3332	17,7	591	301	290	17	67	234	120	102	6
POLVIJÄRVI	2225	16,6	370	217	153	7	33	148	139	54	3
YHTEENSÄ	74000	16,9	12472	6879	5593	272	1209	4711	3363	1915	352

TAULU 14B. TYÖTTÖMÄT TYÖNHAKIJAT, PALKKAPERUSTEISILLA TOIMENPITEILLÄ SIJOITETUT
SEKÄ OSUUS TYÖVOIMASTA KUNNITTAIN
TE-KESKUS: POHJOIS-KARJALA

KUNTA	TYÖVOIMA	TYÖTTÖMÄT TYÖNHAKIJAT	OSUUS TYÖVOI- MASTA, %	PALKKAPE- RUST.TOIMP. SIJOITETUT	OSUUS TYÖVOI- MASTA, %	KUNNAN TYÖLLIST.	OSUUS TYÖVOI- MASTA, %	VALTION TYÖLLIST.	OSUUS TYÖVOI- MASTA, %
JOENSUU	24911	3854	15,5	660	2,6	123	0,5	79	0,3
KIIHTELYSVAARA	1110	161	14,5	29	2,6	5	0,5	0	0,0
KONTIOLAHTI	5707	616	10,8	112	2,0	43	0,8	7	0,1
LIPERI	5123	631	12,3	118	2,3	43	0,8	7	0,1
PYHÄSELKÄ	3274	425	13,0	96	2,9	40	1,2	11	0,3
ENO	2906	672	23,1	68	2,3	16	0,6	3	0,1
ILOMANTSI	2753	620	22,5	97	3,5	38	1,4	14	0,5
TUUPOVAARA	930	166	17,8	16	1,7	5	0,5	1	0,1
KESÄLAHTI	1149	194	16,9	37	3,2	24	2,1	0	0,0
KITEE	4621	731	15,8	127	2,7	28	0,6	1	0,0
RÄÄKKYLÄ	1230	237	19,3	52	4,2	1	0,1	0	0,0
TOHMAJÄRVI	2101	413	19,7	69	3,3	50	2,4	1	0,0
VÄRTSILÄ	245	40	16,3	6	2,4	1	0,4	0	0,0
LIEKSA	6236	1306	20,9	251	4,0	8	0,1	13	0,2
JUUKA	2616	487	18,6	74	2,8	26	1,0	0	0,0
NURMES	3878	724	18,7	144	3,7	21	0,5	11	0,3
VALTIMO	1205	234	19,4	41	3,4	18	1,5	0	0,0
OUTOKUMPU	3332	591	17,7	119	3,6	43	1,3	2	0,1
POLVIJÄRVI	2225	370	16,6	56	2,5	27	1,2	1	0,0
YHTEENSÄ	74000	12472	16,9	2172	2,9	560	0,8	151	0,2