

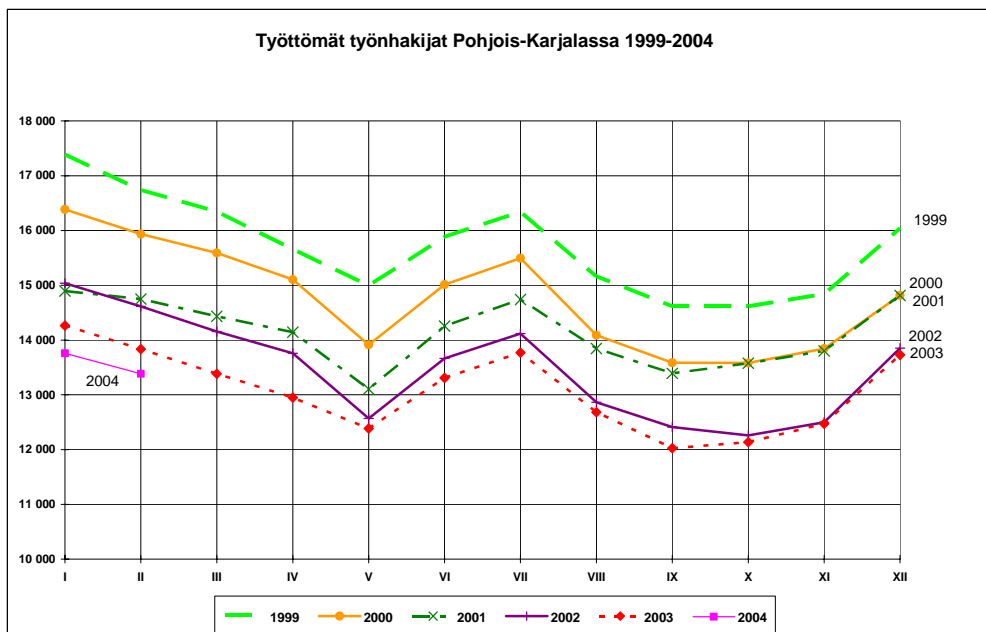


## POHJOIS-KARJALAN TYÖLLISYYSTILANNE 27.2.2004

### Työttömyys lasku-uralla

Pohjois-Karjalassa oli helmikuun lopussa lomautetut mukaan lukien 13382 työtöntä työnhakijaa, mikä on 454 vähemmän (-3,3 %) kuin vuosi sitten ja 377 vähemmän kuin tammikuussa 2004. Työttömistä oli lomautettuja 543. Lomautettujen määrä väheni edellisestä vuodesta 76:lla, mutta oli 33 suurempi kuin tammikuussa.

Työttömien osuus työvoimasta oli 18,1 prosenttia.



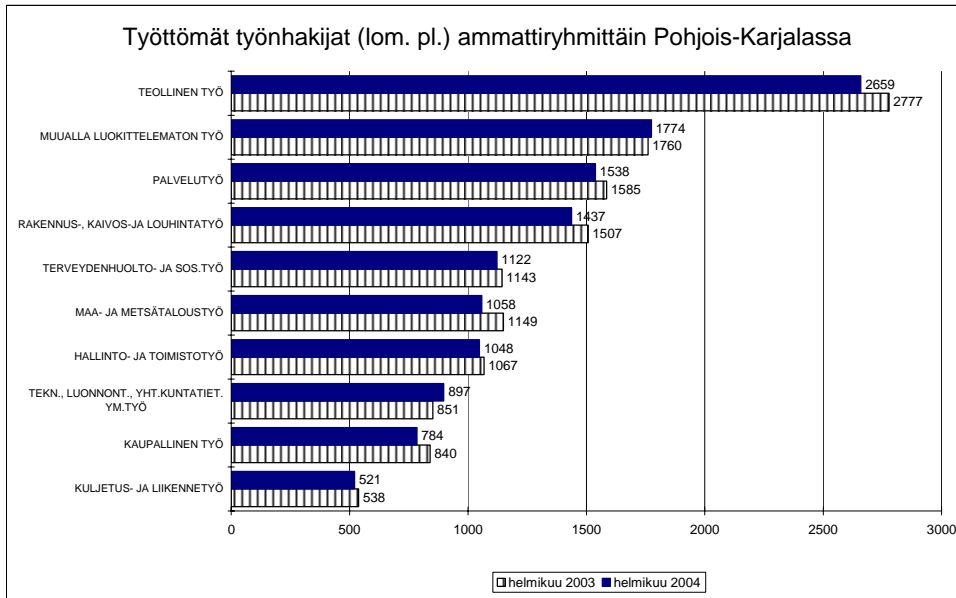
Koko maassa oli työttömiä työnhakijoita 299600, saman verran kuin vuoden 2003 helmikuussa. Työttömien määrä lisääntyi vuoden aikana Uudenmaan, Varsinais-Suomen ja Satakunnan TE-keskusten alueella. Hämeessä ja Pirkanmaalla työttömiä oli saman verran kuin vuotta aikaisemmin ja muiden TE-keskusten alueella työttömyys väheni. Suhteellisesti eniten työttömyys aleni Kainuussa ja Lapissa, molemmissa 6 %.

### Avoimet työpaikat

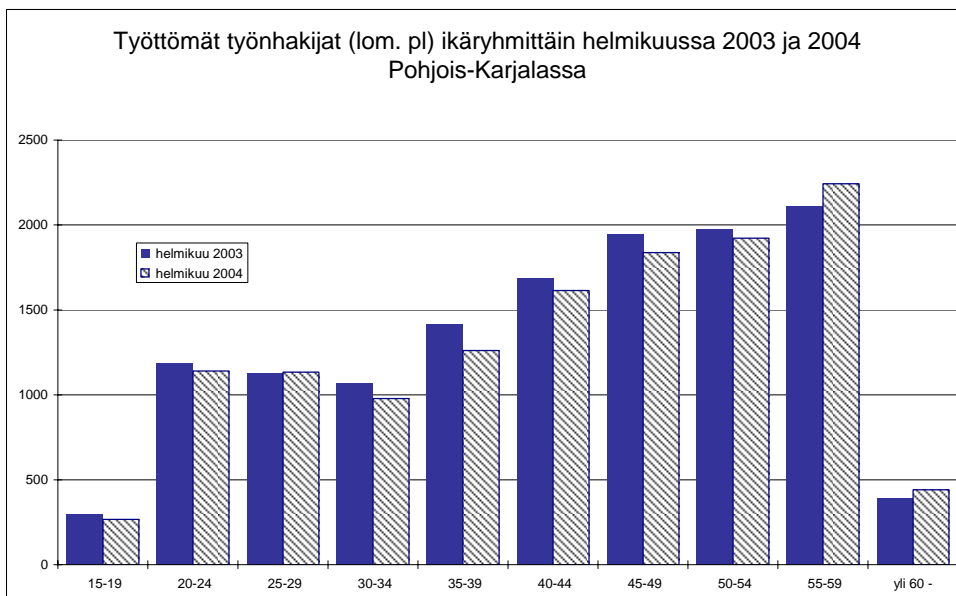
Pohjois-Karjalan työvoimatoimistoihin ilmoitettiin helmikuun aikana 1065 uutta avointa työpaikkaa, 171 paikkaa enemmän kuin vuotta aikaisemmin. Kuukauden lopussa oli avoinna lähes 1000 paikkaa. Eniten työpaikkoja oli tarjolla teollisessa työssä, palvelutyössä, kaupallisessa työssä ja terveydenhuolto- ja sosiaalityössä.

## Työttömyyden rakenne

Työttömien määrä (ilman lomautettuja) väheni vuoden aikana lähes kaikissa pää-ammattiryhmissä. Vain teknisen, luonnontieteellisen, yhteiskuntatieteellisen ym. työn ja muualla luokittelemattoman työn ryhmissä oli työttömiä hieman enemmän kuin vuotta aikaisemmin. Määrällisesti eniten vähennystä tapahtui teollisen työn ammattiryhmässä - työttömiä työnhakijoita oli runsas sata vähemmän kuin vuotta aikaisemmin.



Nuorten alle 25-vuotiaiden työttömien määrä väheni edellisvuodesta 73:lla (-4,9 %) ja oli helmikuun lopussa 1407. Määrällisesti eniten työttömyys väheni 35-39 -vuotiaiden ikäryhmässä, heitä oli työttömänä 157 henkilöä vähemmän kuin vuotta aikaisemmin. Vanhimmissa ikäryhmissä työttömien määrä lisääntyi - yli 55-vuotiaiden työttömien määrä lisääntyi 177 henkilöllä vuoden 2003 helmikuusta.



Työttömistä työnhakijoista oli helmikuun lopussa naisia 5629 (42 %) ja miehiä 7753 (58 %). Naisten työttömyys aleni edellisvuodesta 4,4 %, miesten 2,5 %.

Yli vuoden yhtäjaksoisesti työttömänä olleita oli 3253, mikä on 81 henkilöä vähemmän kuin helmikuussa 2003.

## Työhallinnon toimenpiteet

Työhallinnon koulutus- ja työllistämistoimenpiteiden piirissä oli yhteensä 4626 henkilöä, mikä on kuutisenkymmentä henkilöä enemmän kuin vuotta aikaisemmin.

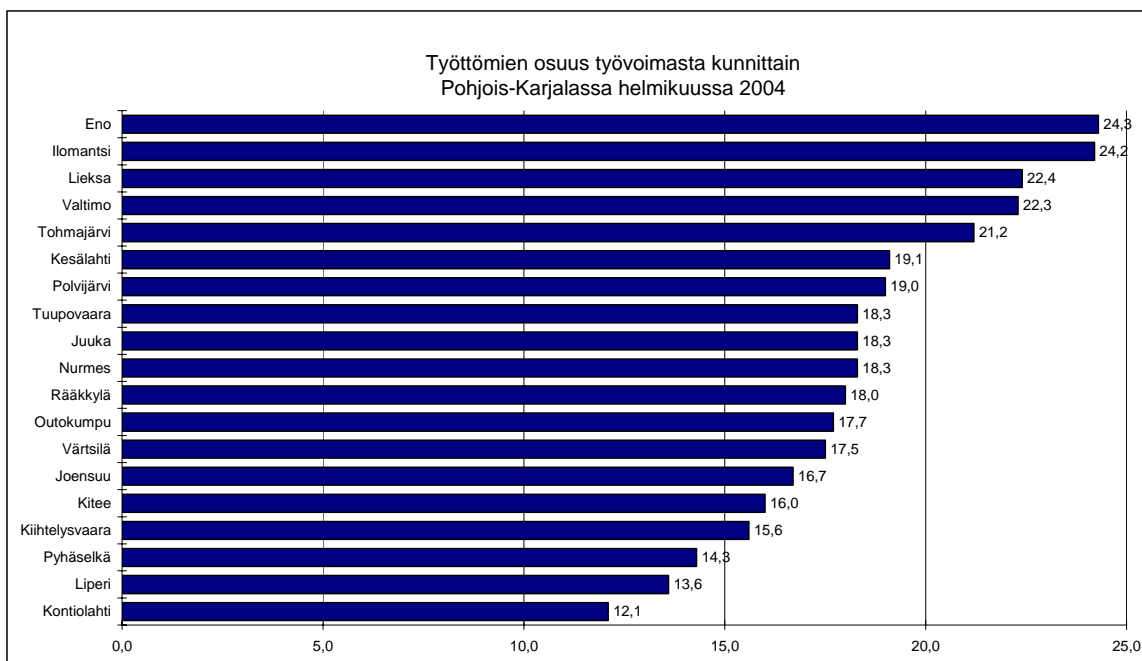
Palkkaperusteisilla toimenpiteillä sijoitettuna oli helmikuun lopussa 2102 henkilöä. Pohjois-Karjalan kunnat työllistivät 491 henkilöä, mikä on 103 henkilöä vähemmän kuin vuotta aikaisemmin. Sen sijaan yksityissektorille työllistettyjen määrä (1411) kasvoi hieman ja valtiolle työllistettyjen määrä (200) oli edellisvuoden tasolla. Työvoimapolitiittisessa aikuiskoulutuksessa oli 1480 opiskelijaa, parikymmentä vähemmän kuin helmikuun lopussa 2003. Työmarkkinatuella työharjoittelussa / työelämävalmennuksessa olevien ja yhdistelmätuella työllistettyjen vain työmarkkinatukea saavien määrä lisääntyi vuoden takaisesta yhteensä 165 henkilöllä. Vuorotteluvapaapaikkaan työllistettyjä oli runsas 30 edellisvuotta vähemmän.

## Alueelliset erot

Työttömien työnhakijoiden määrä supistui vuoden aikana valta-osassa Pohjois-Karjalan kuntia, ainoastaan Pyhäselässä, Ilomantsissa, Kesälahdella, Tohmajärvellä ja Värtsilässä oli työttömiä muutama henkilö edellisvuotta enemmän. Eniten työttömien määrä aleni Juuassa (-98 henkilöä), Lieksassa (-76), Nurmeksessa (-65) ja Outokummussa (-52 henkilöä).

Työttömien osuus työvoimasta oli helmikuun lopussa alhaisin Kontiolahdella, Liperissä ja Pyhäselässä, kaikissa alle 15 %. Heikoin työllisyystilanne oli Enossa ja Ilomantsissa, molemmissa kunnissa lähes neljännes työvoimasta oli työttömänä.

Seutukunnista paras työllisyystilanne oli Joensuun seutukunnassa, missä työttömiä oli 16 % työvoimasta. Keski-Karjalassa työttömien osuus työvoimasta oli 17,9 %, Outokummun seutukunnassa 18,2 %, Pielisen Karjalan seutukunnassa 20,5 % ja Ilomantsin seutukunnassa 22,8 %.



Pohjois-Karjalan työvoima- ja elinkeinokeskuksen työvoimaosastolla työllisyyskatsausta koskeviin tiedusteluihin vastaavat:

|                      |                   |                                   |
|----------------------|-------------------|-----------------------------------|
| Osastopäällikkö      | Hannele Jokiniemi | (013) 246 4600 tai 044 - 246 4600 |
| Kehittämispäällikkö  | Juha Palosuo      | (013) 246 4602                    |
| Erikoissuunnittelija | Silja Miettinen   | (013) 246 4611                    |
| Toimistosihteeri     | Leena Varis       | (013) 246 4610                    |

Kehittämispäällikkö Ritva Muhonen (013) 246 4617 tai 044 - 246 4617  
- työvoimapalvelut (työnvälitys, ammatinvalinnanohjaus, ammatillinen kuntoutus, koulutus- ja ammatitietopalvelu, työvoimakoulutus) ja työllisyyden hoito (tukityöllistäminen)

Kehittämispäällikkö Markku Ahtiainen (013) 246 4619 tai 044 - 246 4619  
- työllisyyden hoito (investoinnit, projektituet) ja EU-toimenpiteet

Työvoimatoimistoissa tiedusteluihin vastaavat toimistonjohtajat:

Joensuun seudun työvoimatoimisto Jarmo Valtonen (013) 262 9200  
- toimialueen kunnat: Joensuu, Liperi, Kontiolahti, Pyhäselkä, Kiihtelysvaara

Enon työvoimatoimisto Martti Pölönen (013) 761 655  
- toimialueen kunnat: Eno

Ilomantsin työvoimatoimisto Väinö Pussinen (013) 882 692  
- toimialueen kunnat: Ilomantsi, Tuupovaara

Keski-Karjalan työvoimatoimisto Riitta Parkkonen (013) 262 9610  
- toimialueen kunnat: Kitee, Kesälahti, Rääkkylä, Tohmajärvi, Värtsilä

Lieksan työvoimatoimisto Hillevi Reittola (013) 689 7014  
- toimialueen kunnat: Lieksa

Ylä-Karjalan työvoimatoimisto Antero Kaikkonen (013) 681 5401  
- toimialueen kunnat: Nurmes, Valtimo, Juuka

Outokummun seudun työvoimatoimisto Jarmo Vepsäläinen (013) 558 411  
- toimialueen kunnat: Outokumpu, Polvijärvi

POHJOIS-KARJALA, TYÖLLISYYSILANNE HELMIKUUN 2004 LOPUSSA (I)  
 JA TYÖVOIMATOIMISTOJEN TOIMINTA HELMIKUUN AIKANA (II)

| I   | TILANNE KUUKAUDEN LOPUSSA          | KO.VUOSI | ED.VUOSI | MUUTOS | MUUT% |
|-----|------------------------------------|----------|----------|--------|-------|
| A.  | TYÖNHAKIJAT                        |          |          |        |       |
| 1.  | Työttömät työnhakijat              | 13382    | 13836    | -454   | -3.3  |
|     | - lomautetut                       | 543      | 619      | -76    | -12.3 |
| 2.  | Lyhennetyllä työviikolla           | 112      | 92       | 20     | 21.7  |
| 3.  | Työssä olevat                      | 5959     | 5849     | 110    | 1.9   |
|     | - yleisillä työmarkkinoilla        | 3089     | 3116     | -27    | -.9   |
|     | - tukitoimenpiteillä sijoitetut    | 2870     | 2733     | 137    | 5.0   |
| 4.  | Työvoiman ulkopuolella             | 2684     | 2557     | 127    | 5.0   |
| 5.  | Työttömyyseläkettä saavat          | 1923     | 1928     | -5     | -.3   |
| 1-5 | Kaikki työnhakijat                 | 24060    | 24262    | -202   | -.8   |
| B.  | TYÖVOIMAN KYSYNTÄ                  |          |          |        |       |
| 1.  | Avoimet työpaikat                  | 976      | 959      | 17     | 1.8   |
|     | - yli kuukauden avoinna olleet     | 182      | 269      | -87    | -32.3 |
|     | - yli 2 kuukautta avoinna olleet   | 45       | 43       | 2      | 4.7   |
| C.  | TOIMENPITEILLÄ SIJOITETUT          |          |          |        |       |
| 1.  | Valtiolle sijoitetut               | 200      | 197      | 3      | 1.5   |
| 2.  | Kuntiin sijoitetut                 | 491      | 594      | -103   | -17.3 |
| 3.  | Yksityiselle sektorille sijoitetut | 1411     | 1362     | 49     | 3.6   |
| 1-3 | Palkkaperusteiset toimenpiteet yht | 2102     | 2153     | -51    | -2.4  |
| 4.  | Työvoimakoulutuksessa              | 1480     | 1502     | -22    | -1.5  |
| 5.  | Työmarkkinatuen työharjoittelussa  | 742      | 624      | 118    | 18.9  |
| 6.  | Yhdistelmätuella (vain työmarkk.)  | 131      | 84       | 47     | 56.0  |
| 7.  | Vuorottelupaikkaan työllistettyjä  | 171      | 205      | -34    | -16.6 |
| D.  | TYÖTTÖMYYDEN RAKENNE               |          |          |        |       |
| 1.  | Työttömät naiset                   | 5629     | 5888     | -259   | -4.4  |
| 2.  | Alle 25-vuotiaat työttömät         | 1407     | 1480     | -73    | -4.9  |
| 3.  | Pitkäaikaistyöttömät               | 3253     | 3334     | -81    | -2.4  |
| E.  | TOIMEENTULOTURVA                   |          |          |        |       |
| 1.  | Työttömyyskassojen jäsenet         | 5609     | 5674     | -65    | -1.1  |
| II  | TOIMINTA KUUKAUDEN AIKANA          |          |          |        |       |
| 1.  | Työttömät työnhakijat              | 14682    | 14872    | -190   | -1.3  |
| 2.  | Muut työnhakijat                   | 10032    | 10026    | 6      | .1    |
| 1-2 | Työnhakijat yhteensä               | 24714    | 24898    | -184   | -.7   |
| 3.  | Kuukauden kaikki työpaikat         | 1479     | 1394     | 85     | 6.1   |
|     | - kuukauden uudet työpaikat        | 1065     | 894      | 171    | 19.1  |
|     | - täyttyneet työpaikat             | 547      | 434      | 113    | 26.0  |
|     | - työvoimatoimiston hakijalla      | 106      | 100      | 6      | 6.0   |
| 4.  | Alkaneet työttömyysjaksot          | 2378     | 2230     | 148    | 6.6   |
| 5.  | Päättäneet työttömyysjaksot        | 2932     | 2615     | 317    | 12.1  |
| 6.  | Uudet sijoitukset tukitoimenpit.   | 278      | 349      | -71    | -20.3 |
| 7.  | Aloittanut työvoimakoulutuksen     | 378      | 436      | -58    | -13.3 |



**TAULU 2**

**TYÖTTÖMÄT TYÖNHAKIJAT (ILMAN LOM.) JA AVOIMET TYÖPAIKAT AMMATTIRYHMITÄIN POHJOIS-KARJALASSA**

(Lähde: TK3)

| AMMATTIRYHMÄ  | TYÖTTÖMÄT TYÖNHAKIJAT |               |               |                |               | AVOIMET TYÖPAIKAT |               |               |                |              |
|---|-----------------------|---------------|---------------|----------------|---------------|-------------------|---------------|---------------|----------------|--------------|
|   | HELMI<br>2004         | TAMMI<br>2004 | HELMI<br>2003 | HELMI<br>HELMI | 2004<br>2003  | HELMI<br>2004     | TAMMI<br>2004 | HELMI<br>2003 | HELMI<br>HELMI | 2004<br>2003 |
| Tekninen, luonnontieteellinen,<br>yhteiskuntatieteellinen ym. työ | 897                   | 935           | 851           | 46             | 5,4 %         | 46                | 89            | 47            | -1             | -2,1 %       |
| Terveystieteellinen, sosiaalialan työ                             | 1122                  | 1209          | 1143          | -21            | -1,8 %        | 160               | 82            | 256           | -96            | -37,5 %      |
| Hallinto- ja toimistotyö  | 1048                  | 1089          | 1067          | -19            | -1,8 %        | 35                | 24            | 28            | 7              | 25,0 %       |
| Kaupallinen työ   | 784                   | 823           | 840           | -56            | -6,7 %        | 170               | 46            | 177           | -7             | -4,0 %       |
| Maa- ja metsätaloustyö  | 1058                  | 1071          | 1149          | -91            | -7,9 %        | 129               | 44            | 160           | -31            | -19,4 %      |
| siitä: metsätyö   | 540                   | 544           | 606           | -66            | -10,9 %       | 20                | 18            | 17            | 3              | 17,6 %       |
| Kuljetus ja liikennetyö   | 521                   | 530           | 538           | -17            | -3,2 %        | 3                 | 4             | 3             | 0              | 0,0 %        |
| Rakennus, kaivos- ja louhintatyö                                  | 1437                  | 1435          | 1507          | -70            | -4,6 %        | 12                | 6             | 10            | 2              | 20,0 %       |
| siitä: talonrakennustyö   | 1205                  | 1197          | 1268          | -63            | -5,0 %        | 10                | 6             | 10            | 0              | 0,0 %        |
| Teollinen työ   | 2659                  | 2720          | 2777          | -118           | -4,2 %        | 232               | 91            | 112           | 120            | 107,1 %      |
| Palvelutyö  | 1538                  | 1588          | 1585          | -47            | -3,0 %        | 189               | 57            | 166           | 23             | 13,9 %       |
| Muualla luokittelematon työ                                       | 1774                  | 1848          | 1760          | 14             | 0,8 %         |                   |               |               |                |              |
| Lomautetut  | 543                   | 510           | 619           | -76            | -12,3 %       |                   |               |               |                |              |
| <b>Yhteensä</b>   | <b>13382</b>          | <b>13758</b>  | <b>13836</b>  | <b>-454</b>    | <b>-3,3 %</b> | <b>976</b>        | <b>443</b>    | <b>959</b>    | <b>17</b>      | <b>1,8 %</b> |

**TAULU 3**

**TYÖTTÖMÄT TYÖNHAKIJAT (LOM.ML.), ALLE 25-VUOTIAAT TYÖTTÖMÄT JA PITKÄAIKAISTYÖTTÖMÄT POHJOIS-KARJALASSA**

| TYÖVOIMA-        | TYÖTT. TYÖNHAKIJAT |       |       | MUUTOS |       | TYÖTT. ASTE | ALLE 25-V. TYÖTT. |       |      | MUUTOS |       | PITKÄAIKAISTYÖTT. |       |      | MUUTOS |       |
|------------------|--------------------|-------|-------|--------|-------|-------------|-------------------|-------|------|--------|-------|-------------------|-------|------|--------|-------|
|                  | HELM               | TAMMI | HELM  | HELM   | 2004  |             | HELM              | TAMMI | HELM | HELM   | 2004  | HELM              | TAMMI | HELM | HELM   | 2004  |
| TOIMISTO         | 2004               | 2004  | 2003  | HELM   | 2003  | 2004        | 2004              | 2004  | 2003 | HELM   | 2003  | 2004              | 2004  | 2003 | HELM   | 2003  |
|                  |                    |       |       |        | %     | %           |                   |       |      |        | %     |                   |       |      |        | %     |
| JOENSUUN SEUTU   | 6228               | 6395  | 6311  | -83    | -1,3  | 15,4        | 827               | 895   | 856  | -29    | -3,4  | 1402              | 1413  | 1418 | -16    | -1,1  |
| ENO              | 717                | 699   | 732   | -15    | -2,0  | 24,4        | 60                | 64    | 63   | -3     | -4,8  | 191               | 193   | 175  | 16     | 9,1   |
| ILOMANTSI        | 847                | 853   | 860   | -13    | -1,5  | 22,7        | 64                | 74    | 74   | -10    | -13,5 | 208               | 205   | 213  | -5     | -2,3  |
| KESKI-KARJALA    | 1682               | 1755  | 1707  | -25    | -1,5  | 17,8        | 132               | 149   | 143  | -11    | -7,7  | 506               | 522   | 498  | 8      | 1,6   |
| LIEKSA           | 1376               | 1431  | 1450  | -74    | -5,1  | 21,9        | 127               | 138   | 123  | 4      | 3,3   | 399               | 414   | 415  | -16    | -3,9  |
| YLÄ-KARJALA      | 1506               | 1582  | 1693  | -187   | -11,0 | 19,3        | 117               | 142   | 131  | -14    | -10,7 | 287               | 293   | 331  | -44    | -13,3 |
| OUTOKUMMUN SEUTU | 1025               | 1043  | 1081  | -56    | -5,2  | 18,3        | 80                | 88    | 89   | -9     | -10,1 | 260               | 259   | 284  | -24    | -8,5  |
| POHJOIS-KARJALA  | 13382              | 13758 | 13836 | -454   | -3,3  | 18,1        | 1407              | 1550  | 1480 | -73    | -4,9  | 3253              | 3299  | 3334 | -81    | -2,4  |

## TAULU 1. LASKENTAPÄIVÄN AVOIMET TYÖPAIKAT, TYÖTTÖMÄT JA MUUT TYÖNHAKIJAT

TE-KESKUS: POHJOIS-KARJALA

|                                       | HELMIKUU<br>2004 | TAMMIKUU<br>2004 | MUUTOS | HELMIKUU<br>TAMMIKUU<br>2004/<br>2004<br>% | HELMIKUU<br>2003 | MUUTOS | HELMIKUU<br>HELMIKUU<br>2004/<br>2003<br>% |
|---------------------------------------|------------------|------------------|--------|--|------------------|--------|--|
| AVOIMET TYÖPAIKAT.....                | 976              | 443              | 533    | 120,3                                      | 959              | 17     | 1,8  |
| KAIKKI TYÖNHAKIJAT.....               | 24060            | 23787            | 273    | 1,1  | 24262            | -202   | -0,8                                       |
| KAIKKI TYÖTTÖMÄT TYÖNHAKIJAT...       | 13382            | 13759            | -377   | -2,7                                       | 13836            | -454   | -3,3                                       |
| - NAISET.....                         | 5629             | 5864             | -235   | -4,0                                       | 5888             | -259   | -4,4                                       |
| TYÖTTÖMISTÄ LOMAUTETUT.....           | 543              | 510              | 33     | 6,5  | 619              | -76    | -12,3                                      |
| TYÖTTÖMÄT ILMAN LOMAUTETTUJA...       | 12839            | 13249            | -410   | -3,1                                       | 13217            | -378   | -2,9                                       |
| - ALLE 25-VUOTIAAT.....               | 1407             | 1550             | -143   | -9,2                                       | 1480             | -73    | -4,9                                       |
| - JOISTA ALLE 20-VUOTIAAT.....        | 267              | 335              | -68    | -20,3                                      | 296              | -29    | -9,8                                       |
| YLI VUODEN TYÖTTÖMÄNÄ OLLEET...       | 3253             | 3299             | -46    | -1,4                                       | 3334             | -81    | -2,4                                       |
| TYÖTTÖMÄT KASSOJEN JÄSENET.....       | 5609             | 5704             | -95    | -1,7                                       | 5674             | -65    | -1,1                                       |
| TYÖSSÄ OLEVAT TYÖNH. PL. SIJOIT       | 3089             | 2861             | 228    | 8,0  | 3116             | -27    | -0,9                                       |
| TYÖTTÖMYSELÄKKEELLÄ.....              | 1923             | 1918             | 5      | 0,3  | 1928             | -5     | -0,3                                       |
| LYHENNETYLLÄ TYÖVIKOLLA.....          | 112              | 117              | -5     | -4,3                                       | 92               | 20     | 21,7                                       |
| TYÖTTÖMYYSASTE (LOMAUTETUT ML.)       | 18,1             | 18,6             |        |  | 18,2             |        |  |
| TYÖTTÖMYYSASTE (LOMAUTETUT PL.)       | 17,4             | 17,9             |        |  | 17,4             |        |  |
| TOIMENPITEIN SIJOITETUT.....          | 2972             | 2887             | 85     | 2,9  | 2860             | 112    | 3,9  |
| TYÖMARKKINATUKEEN OIKEUTETUT YHTEENSÄ | 7286             | 7366             | -80    | -1,1                                       | 7534             | -248   | -3,3                                       |
| - TYÖTTÖMÄNÄ .....                    | 6146             | 6350             | -204   | -3,2                                       | 6467             | -321   | -5,0                                       |
| - TYÖHARJOITTELUSSA .....             | 648              | 573              | 75     | 13,1                                       | 536              | 112    | 20,9                                       |
| - TYÖVOIMAKOULUTUKSESSA .....         | 533              | 491              | 42     | 8,6  | 574              | -41    | -7,1                                       |

TK14A

TYÖNVÄLITYSTILASTO, TILANNEKATSAUS 27.02.2004

TAULU 14A. TYÖTTÖMÄT TYÖNHAKIJAT JA AVOIMET TYÖPAIKAT KUNNITTAIN

TE-KESKUS: POHJOIS-KARJALA

KUNTA

| KUNTA          | TYÖVOIMA | TYÖTTÖMYYS-<br>ASTE, % | TYÖTTÖMÄT |       | TYÖNHAKIJAT (ML. HENK.KOHT.LOMAUTETUT) |                      |                      |                     |                        | VAJAA-<br>KUNT. | AVOIMET<br>TYÖ-<br>PAIKAT |
|----------------|----------|------------------------|-----------|-------|--|----------------------|----------------------|---------------------|------------------------|-----------------|---------------------------|
|                |          |                        | YHTEENSÄ  | MIHET | NAISET                                 | ALLE 20-<br>VUOTIAAT | ALLE 25-<br>VUOTIAAT | YLI 50-<br>VUOTIAAT | YLI VUO-<br>DEN TYÖTT. |                 |                           |
| JOENSUU        | 25047    | 16,7                   | 4182      | 2338  | 1844                                   | 118                  | 677                  | 1230                | 1029                   | 611             | 189                       |
| KIIHTELYSVAARA | 1123     | 15,6                   | 175       | 99    | 76                                     | 3                    | 12                   | 67                  | 25                     | 20              | 7                         |
| KONTIOLAHTI    | 5742     | 12,1                   | 692       | 413   | 279                                    | 11                   | 57                   | 241                 | 152                    | 94              | 153                       |
| LIPERI         | 5174     | 13,6                   | 702       | 431   | 271                                    | 12                   | 60                   | 244                 | 131                    | 113             | 15                        |
| PYHÄSELKÄ      | 3297     | 14,3                   | 471       | 277   | 194                                    | 7                    | 37                   | 181                 | 60                     | 58              | 188                       |
| ENO            | 2941     | 24,3                   | 716       | 418   | 298                                    | 8                    | 60                   | 267                 | 190                    | 130             | 92                        |
| ILOMANTSI      | 2792     | 24,2                   | 677       | 398   | 279                                    | 8                    | 50                   | 262                 | 156                    | 55              | 109                       |
| TUUPOVAARA     | 943      | 18,3                   | 173       | 113   | 60                                     | 2                    | 13                   | 78                  | 54                     | 26              | 31                        |
| KESÄLAHTI      | 1155     | 19,1                   | 221       | 106   | 115                                    | 4                    | 15                   | 96                  | 74                     | 33              | 3                         |
| KITTEE         | 4672     | 16,0                   | 749       | 383   | 366                                    | 20                   | 75                   | 302                 | 259                    | 132             | 10                        |
| RÄÄKKYLÄ       | 1258     | 18,0                   | 227       | 150   | 77                                     | 2                    | 13                   | 96                  | 71                     | 37              | 21                        |
| TOHMAJÄRVI     | 2112     | 21,2                   | 448       | 294   | 154                                    | 5                    | 27                   | 178                 | 91                     | 60              | 8                         |
| VÄRTSILÄ       | 246      | 17,5                   | 43        | 20    | 23                                     | 1                    | 4                    | 20                  | 12                     | 10              | 1                         |
| LIEKSA         | 6273     | 22,4                   | 1404      | 806   | 598                                    | 25                   | 130                  | 541                 | 410                    | 217             | 41                        |
| JUUKA          | 2638     | 18,3                   | 483       | 292   | 191                                    | 7                    | 38                   | 165                 | 91                     | 103             | 61                        |
| NURMES         | 3940     | 18,3                   | 722       | 450   | 272                                    | 12                   | 58                   | 282                 | 127                    | 124             | 21                        |
| VALTIMO        | 1221     | 22,3                   | 272       | 170   | 102                                    | 4                    | 25                   | 112                 | 58                     | 31              | 1                         |
| OUTOKUMPU      | 3369     | 17,7                   | 597       | 336   | 261                                    | 11                   | 45                   | 240                 | 117                    | 89              | 19                        |
| POLVIJÄRVI     | 2242     | 19,0                   | 425       | 256   | 169                                    | 7                    | 35                   | 170                 | 142                    | 60              | 5                         |
| YHTEENSÄ       | 74000    | 18,1                   | 13379     | 7750  | 5629                                   | 267                  | 1431                 | 4772                | 3249                   | 2003            | 975                       |

TK14B

TYÖNVÄLITYSTILASTO, TILANNEKATSAUS 27.02.2004  
 TAULU 14B. TYÖTTÖMÄT TYÖNHAKIJAT, PALKKAPERUSTEISILLA TOIMENPITEILLÄ SIJOITETUT  
 SEKÄ OSUUS TYÖVOIMASTA KUNNITTAIN  
 TE-KESKUS: POHJOIS-KARJALA

KUNTA

| KUNTA          | TYÖVOIMA | TYÖTTÖMÄT<br>TYÖNHAKIJAT | OSUUS<br>TYÖVOI-<br>MASTA, % | PALKKAPE-<br>RUST.TOIMP.<br>SIJOITETUT | OSUUS<br>TYÖVOI-<br>MASTA, % | KUNNAN<br>TYÖLLIST. | OSUUS<br>TYÖVOI-<br>MASTA, % | VALTION<br>TYÖLLIST. | OSUUS<br>TYÖVOI-<br>MASTA, % |
|----------------|----------|--------------------------|------------------------------|--|------------------------------|---------------------|------------------------------|----------------------|------------------------------|
| JOENSUU        | 25047    | 4182                     | 16,7                         | 587                                    | 2,3                          | 73                  | 0,3                          | 92                   | 0,4                          |
| KIIHTELYSVAARA | 1123     | 175                      | 15,6                         | 31                                     | 2,8                          | 7                   | 0,6                          | 0                    | 0,0                          |
| KONTIOLAHTI    | 5742     | 692                      | 12,1                         | 110                                    | 1,9                          | 40                  | 0,7                          | 12                   | 0,2                          |
| LIPERI         | 5174     | 702                      | 13,6                         | 147                                    | 2,8                          | 39                  | 0,8                          | 12                   | 0,2                          |
| PYHÄSELKÄ      | 3297     | 471                      | 14,3                         | 68                                     | 2,1                          | 31                  | 0,9                          | 6                    | 0,2                          |
| ENO            | 2941     | 716                      | 24,3                         | 50                                     | 1,7                          | 17                  | 0,6                          | 4                    | 0,1                          |
| ILOMANTSI      | 2792     | 677                      | 24,2                         | 103                                    | 3,7                          | 45                  | 1,6                          | 21                   | 0,8                          |
| TUUPOVAARA     | 943      | 173                      | 18,3                         | 15                                     | 1,6                          | 5                   | 0,5                          | 1                    | 0,1                          |
| KESÄLAHTI      | 1155     | 221                      | 19,1                         | 28                                     | 2,4                          | 19                  | 1,6                          | 0                    | 0,0                          |
| KITTEE         | 4672     | 749                      | 16,0                         | 109                                    | 2,3                          | 26                  | 0,6                          | 8                    | 0,2                          |
| RÄÄKKYLÄ       | 1258     | 227                      | 18,0                         | 41                                     | 3,3                          | 3                   | 0,2                          | 0                    | 0,0                          |
| TOHMAJÄRVI     | 2112     | 448                      | 21,2                         | 64                                     | 3,0                          | 48                  | 2,3                          | 1                    | 0,0                          |
| VÄRTSILÄ       | 246      | 43                       | 17,5                         | 5                                      | 2,0                          | 2                   | 0,8                          | 0                    | 0,0                          |
| LIEKSA         | 6273     | 1404                     | 22,4                         | 257                                    | 4,1                          | 8                   | 0,1                          | 13                   | 0,2                          |
| JUUKA          | 2638     | 483                      | 18,3                         | 67                                     | 2,5                          | 24                  | 0,9                          | 5                    | 0,2                          |
| NURMES         | 3940     | 722                      | 18,3                         | 192                                    | 4,9                          | 18                  | 0,5                          | 22                   | 0,6                          |
| VALTIMO        | 1221     | 272                      | 22,3                         | 52                                     | 4,3                          | 19                  | 1,6                          | 0                    | 0,0                          |
| OUTOKUMPU      | 3369     | 597                      | 17,7                         | 125                                    | 3,7                          | 43                  | 1,3                          | 2                    | 0,1                          |
| POLVIJÄRVI     | 2242     | 425                      | 19,0                         | 51                                     | 2,3                          | 24                  | 1,1                          | 1                    | 0,0                          |
| YHTEENSÄ       | 74000    | 13379                    | 18,1                         | 2102                                   | 2,8                          | 491                 | 0,7                          | 200                  | 0,3                          |