



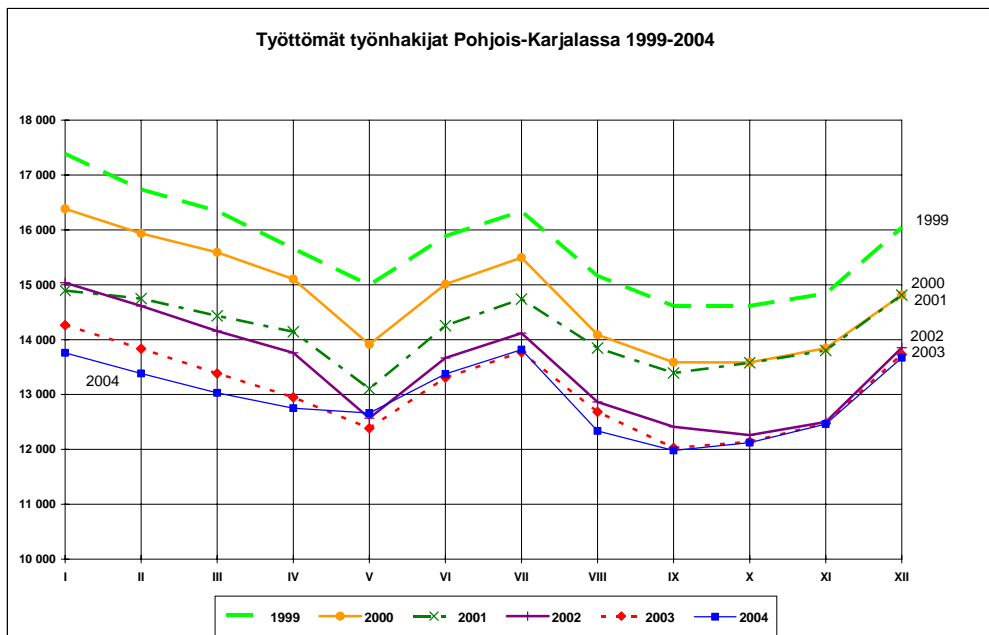
TYÖVOIMAOSASTON TIEDOTE  
25.1.2005  
julkaisuvapaa klo 9.00

## POHJOIS-KARJALAN TYÖLLISYYSTILANNE 31.12.2004

**Työttömiä työnhakijoita 13 670**

Pohjois-Karjalassa oli vuoden 2004 joulukuun lopussa lomautetut mukaan lukien 13670 työtöntä työnhakijaa, mikä on 59 (- 0,4 %) vähemmän kuin vuotta aikaisemmin. Marraskuun lopusta työttömien määrä kasvoi 1208 henkilöllä (9,7 %). Työttömistä oli lomautettuja 519, lähes saman verran kuin vuotta aikaisemmin.

**Työttömien osuus työvoimasta oli joulukuun lopussa 18,5 %.**



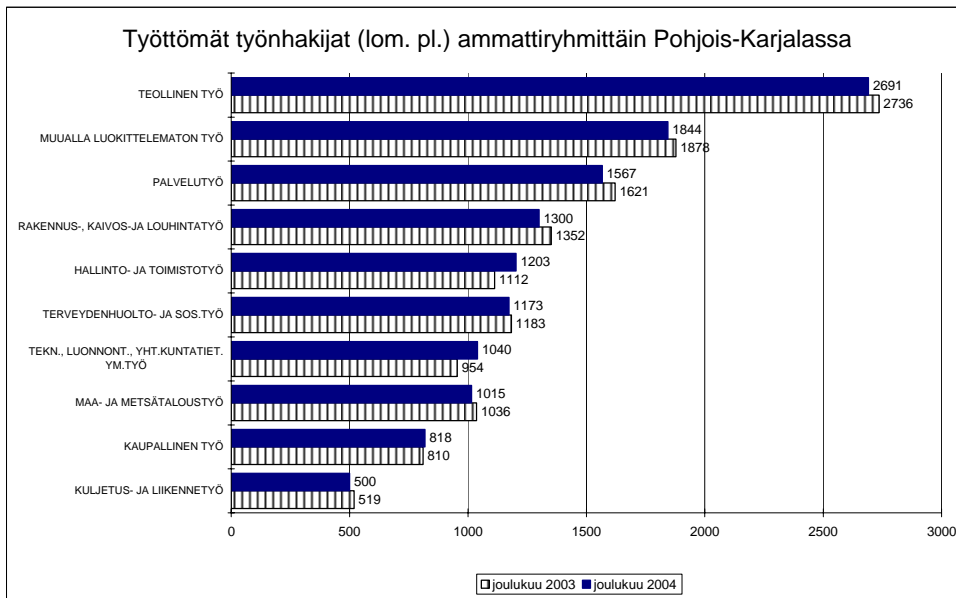
Koko maassa oli työttömiä työnhakijoita 300900, mikä on 4400 vähemmän (-1,4 %) kuin vuosi sitten. Marraskuun lopusta työttömien määrä kasvoi 25400:lla (9,2 %). Työttömyys lisääntyi hieman vuoden 2003 joulukuuhun verrattuna Uudenmaan ja Etelä-Savon TE-keskusten alueella, pysyi lähes ennallaan Pohjois-Karjalassa ja väheni muiden TE-keskusten alueella. Eniten työttömien määrä väheni Pirkanmaalla ja Pohjois-Savossa, molemmissa 4 %.

### Avoimet työpaikat lisääntyivät

Pohjois-Karjalan työvoimatoimistoihin ilmoitettiin joulukuun aikana 459 uutta avointa työpaikkaa, 117 paikkaa enemmän kuin edellisen vuoden joulukuussa. Kuukauden lopussa työvoimatoimistoissa oli avoinna 386 työpaikkaa. Eniten paikkoja oli tarjolla teollisessa työssä (117 paikkaa), terveydenhuolto- ja sosiaalialalla (63) sekä palvelutyössä (50).

## Työttömyyden rakenne

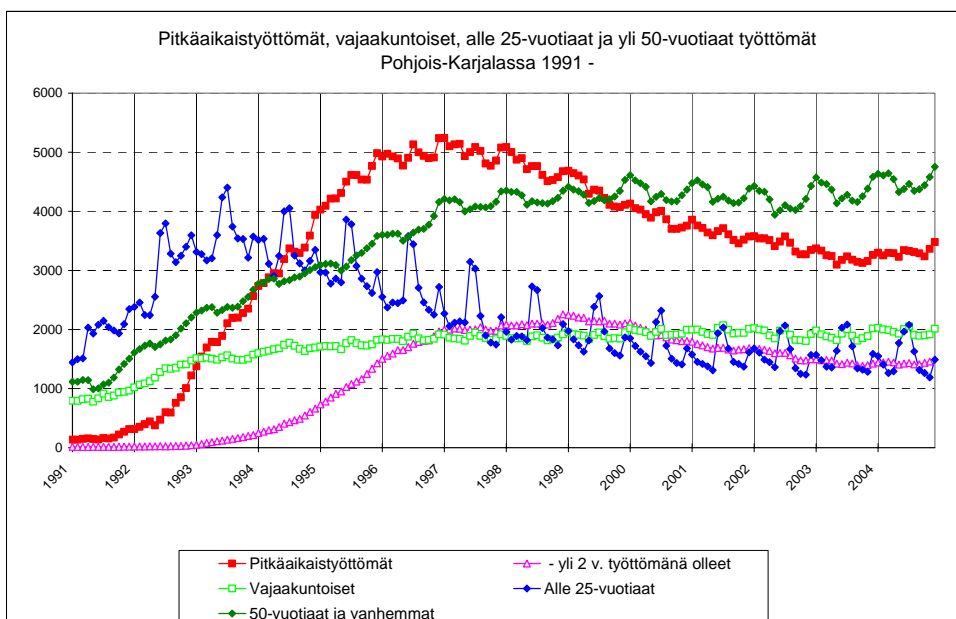
Vuoden aikana työttömien määrä (ilman lomautettuja) väheni eniten palvelutyössä, rakennus- kaivos- ja louhintatyössä sekä teollisessa työssä. Työttömyys lisääntyi eniten hallinto- ja toimistotyön ammateissa sekä teknisen, luonnontieteellisen, yhteiskuntatieteellisen ym. työn .



Työttömistä työnhakijoista oli miehiä 7533 (55,1 %) ja naisia 6137 (44,9 %). Työttömien miesten määrä väheni vuoden aikana lähes 90:llä, naisia oli työttömänä kolmisenkymmentä enemmän kuin vuotta aikaisemmin.

Ikäryhmittäin tarkasteltuna vain yli 55-vuotiaiden työttömyys lisääntyi vuoden takaisesta, heitä oli työttömänä noin 250 henkilöä enemmän kuin vuosi sitten. Kaikissa muissa 5-vuotisikäryhmissä työttömyys pysyi ennallaan tai väheni.

Yli vuoden yhdenjaksoisesti työttömänä olleiden määrä lisääntyi vuoden aikana runsaalla 200 henkilöllä.



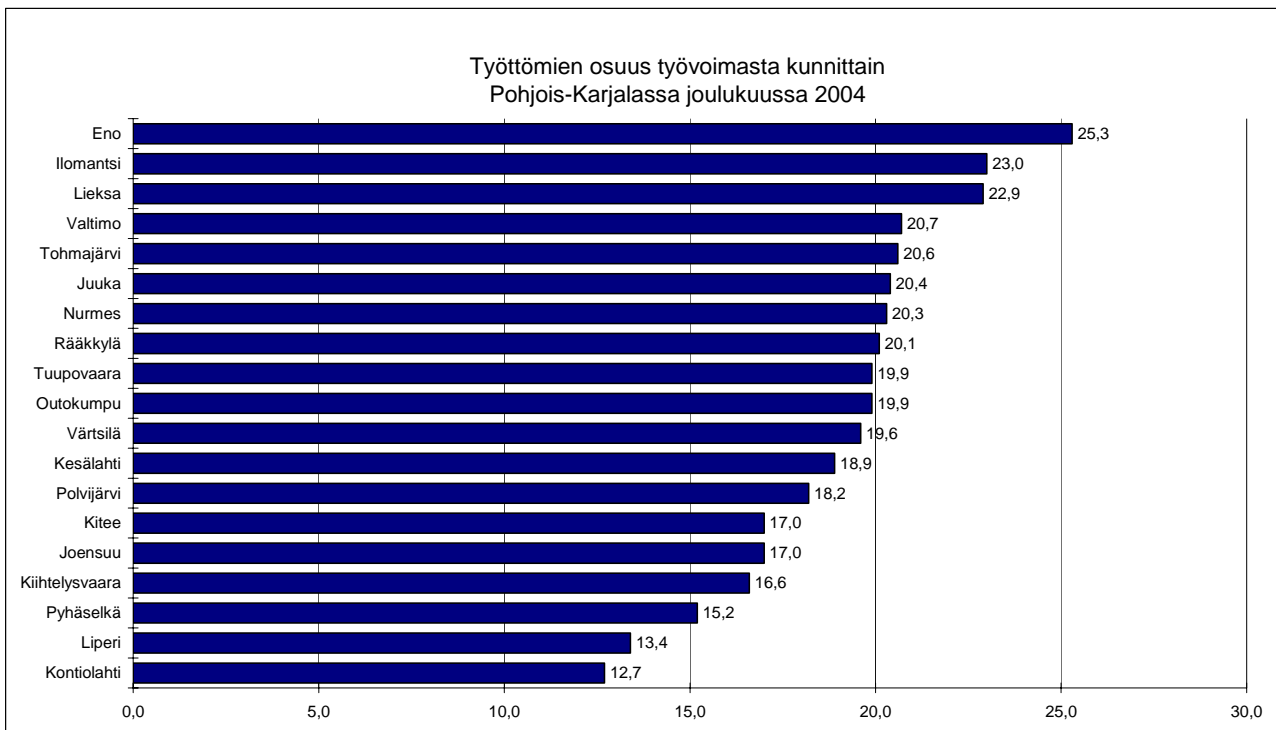
## Työhallinnon toimenpiteissä 4155 henkilöä

Työhallinnon työllistämis- ja koulutustoimenpiteissä oli joulukuun lopussa yhteensä 4155 henkilöä, 65 henkilöä enemmän kuin vuotta aikaisemmin. Palkkaperusteinen työllistäminen oli edellisen vuoden tasolla, työmarkkinatuella työharjoittelussa / työelämävalmennuksessa olevien ja vain työmarkkinatukea saavien yhdistelmätuella työllistettyjen määrä kasvoi yhteensä lähes 90:llä. Työvoimakoulutuksessa oli opiskelijoita runsas 20 edellisvuotta vähemmän. Vuorotteluvapaapaikkaan työllistyneitä oli saman verran kuin vuotta aikaisemmin.

## Työttömyys väheni suhteellisesti eniten Ilomantsissa, lisääntyi Outokummussa

Työttömien määrä väheni vuoden aikana suhteellisesti eniten Ilomantsissa (-7,2 %, 49 henkilöä). Määrällisesti eniten työttömyys väheni Joensuussa, missä työttömiä oli 103 henkilöä vähemmän kuin joulukuussa 2003. Liperissä ja Lieksassa työttömyys väheni 35 henkilöllä. Kasvua työttömyydessä tapahtui sekä määrällisesti että suhteellisesti eniten Outokummussa (71 henkilöä, 12 %). Nurmeksessa työttömien määrä lisääntyi 42, Juuassa 36 ja Kiteellä 33 henkilöllä. Muissa Pohjois-Karjalan kunnissa muutokset työttömien määrässä olivat suurimmillaan 10 henkilön luokkaa.

Työttömien osuus työvoimasta oli alhaisin Kontiolahdella (12,7 %), Liperissä (13,4 %) ja Pyhäselässä (15,2 %). Vaikein työllisyystilanne oli vuoden lopussa Enossa, missä työttömyysaste oli 25,3 %. Lieksassa ja Ilomantsissa työttömänä oli noin 23 prosenttia kunnan työvoimasta.



Pohjois-Karjalan työvoima- ja elinkeinokeskuksen työvoimaosastolla työllisyyskatsausta koskeviin tiedusteluihin vastaavat:

Osastopäällikkö	Hannele Jokiniemi	(013) 246 4600 tai 044 - 246 4600
Kehittämispäällikkö	Juha Palosuo	(013) 246 4602
Erikoissuunnittelija	Silja Miettinen	(013) 246 4611
Toimistosihtööri	Leena Varis	(013) 246 4610

Kehittämispäällikkö	Markku Hassinen	(013) 246 4617 tai 044 - 246 4617
---------------------	-----------------	-----------------------------------

- työvoimapalvelut (työnvälitys, ammatinvalinnanohjaus, ammatillinen kuntoutus, koulutus- ja ammattitietopalvelu, työvoimakoulutus) ja työllisyyden hoito (tukityöllistäminen)

Kehittämispäällikkö	Markku Ahtiainen	(013) 246 4619 tai 044 - 246 4619
---------------------	------------------	-----------------------------------

- työllisyyden hoito (investoinnit, projektituet) ja EU-toimenpiteet

Työvoimatoimistoissa tiedusteluihin vastaavat toimistonjohtajat:

Joensuun seudun työvoimatoimisto	Jarmo Valtonen	010 60 40136
----------------------------------	----------------	--------------

- toimialueen kunnat: Joensuu, Liperi, Kontiolahti, Pyhäselkä, Kiihtelysvaara

Enon työvoimatoimisto	Martti Pölönen	010 60 40137
-----------------------	----------------	--------------

- toimialueen kunnat: Eno

Ilomantsin työvoimatoimisto	Väinö Pussinen	010 60 40138
-----------------------------	----------------	--------------

- toimialueen kunnat: Ilomantsi, Tuupovaara

Keski-Karjalan työvoimatoimisto	Riitta Parkkonen	010 60 40139
---------------------------------	------------------	--------------

- toimialueen kunnat: Kitee, Kesälahti, Rääkkylä, Tohmajärvi, Värtsilä

Lieksan työvoimatoimisto	Hillevi Reittola	010 60 40143
--------------------------	------------------	--------------

- toimialueen kunnat: Lieksa

Ylä-Karjalan työvoimatoimisto	Antero Kaikkonen	010 60 40144
-------------------------------	------------------	--------------

- toimialueen kunnat: Nurmes, Valtimo, Juuka

Outokummun seudun työvoimatoimisto	Jarmo Vepsäläinen	010 60 40147
------------------------------------	-------------------	--------------

- toimialueen kunnat: Outokumpu, Polvijärvi

POHJOIS-KARJALA, TYÖLLISYYSTILANNE JOULUKUUN 2004 LOPUSSA (I)  
 JA TYÖVOIMATOIMISTOJEN TOIMINTA JOULUKUUN AIKANA (II)

I	TILANNE KUUKAUDEN LOPUSSA	KO.VUOSI	ED.VUOSI	MUUTOS	MUUT%
-----					
A.	TYÖNHAKIJAT				
1.	Työttömät työnhakijat	13670	13729	-59	-.4
	- lomautetut	519	527	-8	-1.5
2.	Lyhennetyllä työviikolla	69	120	-51	-42.5
3.	Työssä olevat	5830	5716	114	2.0
	- yleisillä työmarkkinoilla	3179	3149	30	1.0
	- tukitoimenpiteillä sijoitetut	2651	2567	84	3.3
4.	Työvoiman ulkopuolella	2127	2163	-36	-1.7
5.	Työttömyyseläkettä saavat	1875	1916	-41	-2.1
1-5	Kaikki työnhakijat	23571	23644	-73	-.3
B.	TYÖVOIMAN KYSYNTÄ				
1.	Avoimet työpaikat	386	267	119	44.6
	- yli kuukauden avoinna olleet	103	88	15	17.0
	- yli 2 kuukautta avoinna olleet	42	48	-6	-12.5
C.	TOIMENPITEILLÄ SIJOITETUT				
1.	Valtiolle sijoitetut	151	203	-52	-25.6
2.	Kuntiin sijoitetut	517	518	-1	-.2
3.	Yksityiselle sektorille sijoitetut	1390	1336	54	4.0
1-3	Palkkaperusteiset toimenpiteet yht	2058	2057	1	.0
4.	Työvoimakoulutuksessa	1209	1233	-24	-1.9
5.	Työmarkkinatuen työharjoittelussa	535	484	51	10.5
6.	Yhdistelmätuella (vain työmarkk.)	153	116	37	31.9
7.	Vuorottelupaikkaan työllistettyjä	200	200	0	.0
D.	TYÖTTÖMYYDEN RAKENNE				
1.	Työttömät naiset	6137	6110	27	.4
2.	Alle 25-vuotiaat työttömät	1490	1588	-98	-6.2
3.	Pitkäaikaistyöttömät	3480	3261	219	6.7
E.	TOIMEENTULOTURVA				
1.	Työttömyyskassojen jäsenet	5792	5614	178	3.2
II TOIMINTA KUUKAUDEN AIKANA					
1.	Työttömät työnhakijat	13950	14061	-111	-.8
2.	Muut työnhakijat	10262	10262	0	.0
1-2	Työnhakijat yhteensä	24212	24323	-111	-.5
3.	Kuukauden kaikki työpaikat	795	625	170	27.2
	- kuukauden uudet työpaikat	459	342	117	34.2
	- täyttyneet työpaikat	420	356	64	18.0
	- työvoimatoimiston hakijalla	106	110	-4	-3.6
4.	Alkaneet työttömyysjaksot	3097	3089	8	.3
5.	Päättyneet työttömyysjaksot	1844	1860	-16	-.9
6.	Uudet sijoitukset tukitoimenpit.	173	174	-1	-.6
7.	Aloittanut työvoimakoulutuksen	117	129	-12	-9.3

**TAULU 1**

**TYÖTTÖMÄT TYÖNHAKIJAT JA AVOIMET TYÖPAIKAT KUUKAUSITTAIN POHJOIS-KARJALASSA**

	2003	2003	2004												keskim.
	keskim.	XII	I	II	III	IV	V	VI	VII	VIII	IX	X	XI	XII	
Työttömyysaste (lom.ml.)	16,8	18,1	18,6	18,1	17,6	16,3	16,2	17,1	17,9	16,0	15,6	16,4	16,8	18,5	17,1
Työttömyysaste (lom.pl.)	16,3	17,4	17,9	17,4	16,9	15,8	15,9	16,8	17,5	15,7	15,2	16,0	16,4	17,8	16,6
Kaikki työttömät työnhakijat	13079	13729	13759	13382	13030	12750	12664	13373	13819	12335	11979	12122	12462	13670	12945
- miehet	7141	7619	7895	7753	7567	7272	6596	6692	6848	6365	6220	6391	6874	7533	7001
- naiset	5938	6110	5864	5629	5463	5478	6068	6681	6971	5970	5759	5731	5588	6137	5945
Lomautetut	428	527	510	543	518	464	277	301	337	227	253	294	355	519	383
Lyhennetyllä työviikolla	88	120	117	112	100	100	78	67	61	62	55	60	71	69	79
Työttömät ilman lomautettuja	12651	13202	13249	12839	12512	12286	12387	13072	13482	12108	11726	11828	12107	13151	12562
- alle 25-vuotiaat	1566	1588	1550	1407	1265	1294	1770	1964	2078	1629	1315	1264	1192	1490	1518
joista alle 20-vuotiaat	415	443	335	267	213	219	599	661	635	473	352	311	272	376	393
- 50 vuotta täyttäneet työttömät	4340	4583	4636	4607	4642	4546	4327	4378	4462	4347	4373	4441	4581	4756	4508
Yli vuoden työttömänä olleet	3216	3261	3299	3253	3297	3292	3229	3342	3331	3310	3289	3237	3364	3480	3310
Vajaakuntoiset työttömät	1905	2020	2031	2003	1989	1961	1929	2007	2058	1907	1893	1903	1915	2013	1967
Ulkomaalaiset työttömät	362	415	382	318	314	329	383	478	531	423	374	384	361	403	390
Työttömyyskassojen jäsenet	5130	5614	5704	5609	5416	5166	4834	5096	5234	4679	4796	4955	5242	5792	5210
Työttömyyseläkkeellä olevat	1924	1916	1918	1923	1918	1919	1915	1900	1880	1863	1879	1879	1872	1875	1895
Kuukauden uudet työttömät	2009	2266	2500	1551	1603	1651	2709	2495	1909	1893	2117	2041	1869	2214	2046
Päätt. työttömyydet kk:n aikana (henk.)	1922	1037	2315	2105	1846	1650	2727	1681	1345	3566	2088	1830	1558	961	1973
Kk:n uudet työttömät lask.pv	592	637	895	433	386	377	698	769	601	525	595	596	563	661	592
- työvoimasta	296	409	395	204	167	152	233	286	227	294	355	354	370	422	288
- koulusta, opiskelemasta	98	105	60	57	40	49	289	305	52	35	49	66	45	104	96
- asepalveluksesta	36	5	221	12	8	20	3	1	162	13	3	12	2	3	38
- kotitaloustyöstä	28	14	29	25	24	29	28	27	32	23	21	28	30	19	26
- muualta	135	104	190	135	147	127	145	150	128	160	167	136	116	113	143
Av. työpaikat laskentapäivänä	533	267	443	976	2152	937	539	502	435	453	387	373	355	386	662
- uudet paikat kk:n aikana	696	342	539	1065	1888	900	743	631	572	707	512	454	488	459	747

<b>TAULU 2</b>										
<b>TYÖTTÖMÄT TYÖNHAKIJAT (ILMAN LOM.) JA AVOIMET TYÖPAIKAT AMMATTIRYHMITÄIN</b>										
<b>POHJOIS-KARJALASSA</b>										
<small>(Lähde: TK3)</small>										
	<b>TYÖTTÖMÄT TYÖNHAKIJAT</b>			<b>MUUTOS %</b>		<b>AVOIMET TYÖPAIKAT</b>			<b>MUUTOS %</b>	
AMMATTIRYHMÄ	JOULU	MARRAS	JOULU	JOULU	2004	JOULU	MARRAS	JOULU	JOULU	2004
	2004	2004	2003	JOULU	2003	2004	2004	2003	JOULU	2003
Tekninen, luonnontieteellinen, yhteiskuntatieteellinen ym. työ	1040	912	954	86	9,0 %	45	42	24	21	87,5 %
Terveydenhuolto, sosiaalialan työ	1173	1079	1183	-10	-0,8 %	63	40	56	7	12,5 %
Hallinto- ja toimistotyö	1203	1117	1112	91	8,2 %	23	15	20	3	15,0 %
Kaupallinen työ	818	773	810	8	1,0 %	43	72	82	-39	-47,6 %
Maa- ja metsätaloustyö	1015	920	1036	-21	-2,0 %	30	22	10	20	200,0 %
siitä: metsätyö	524	458	528	-4	-0,8 %	26	21	7	19	271,4 %
Kuljetus ja liikennetyö	500	489	519	-19	-3,7 %	2	5	4	-2	-50,0 %
Rakennus, kaivos- ja louhintatyö	1300	1121	1352	-52	-3,8 %	13	13	9	4	44,4 %
siitä: talonrakennustyö	1069	918	1113	-44	-4,0 %	9	13	8	1	12,5 %
Teollinen työ	2691	2546	2736	-45	-1,6 %	117	80	27	90	333,3 %
Palvelutyö	1567	1492	1621	-54	-3,3 %	50	66	35	15	42,9 %
Muualla luokittelematon työ	1844	1658	1878	-34	-1,8 %					
Lomautetut	519	355	527	-8	-1,5 %					
<b>Yhteensä</b>	<b>13670</b>	<b>12462</b>	<b>13729</b>	<b>-59</b>	<b>-0,4 %</b>	<b>386</b>	<b>355</b>	<b>267</b>	<b>119</b>	<b>44,6 %</b>

**TAULU 3**

**TYÖTTÖMÄT TYÖNHAKIJAT (LOM.ML.), ALLE 25-VUOTIAAT TYÖTTÖMÄT JA PITKÄAIKAISTYÖTTÖMÄT POHJOIS-KARJALASSA**

TYÖVOIMA-	TYÖTT. TYÖNHAKIJAT			MUUTOS		TYÖTT. <b>ASTE</b>	ALLE 25-V. TYÖTT.			MUUTOS		PITKÄAIKAISTYÖTT.			MUUTOS	
	JOULU	MARRAS	JOULU	JOULU	2004		JOULU	MARRAS	JOULU	JOULU	2004	JOULU	MARRAS	JOULU	JOULU	2004
TOIMISTO	2004	2004	2003	JOULU	2003	<b>2004</b>	2004	2004	2003	JOULU	2003	2004	2004	2003	JOULU	2003
					%	%					%					%
JOENSUUN SEUTU	6327	5694	6460	-133	-2,1	15,8	888	695	936	-48	-5,1	1531	1472	1406	125	8,9
ENO	730	667	741	-11	-1,5	25,1	45	36	76	-31	-40,8	201	191	192	9	4,7
ILOMANTSI	818	786	871	-53	-6,1	22,2	42	39	78	-36	-46,2	258	251	196	62	31,6
KESKI-KARJALA	1727	1608	1691	36	2,1	18,5	114	98	135	-21	-15,6	531	508	519	12	2,3
LIEKSA	1403	1278	1434	-31	-2,2	22,5	126	105	136	-10	-7,4	432	429	400	32	8,0
YLÄ-KARJALA	1592	1467	1527	65	4,3	20,7	154	122	131	23	17,6	255	253	281	-26	-9,3
OUTOKUMMUN SEUTU	1072	961	1004	68	6,8	19,3	121	97	96	25	26,0	271	260	267	4	1,5
POHJOIS-KARJALA	13670	12462	13729	-59	-0,4	18,5	1490	1192	1588	-98	-6,2	3480	3364	3261	219	6,7

TAULU 1. LASKENTAPÄIVÄN AVOIMET TYÖPAIKAT, TYÖTTÖMÄT JA MUUT TYÖNHAKIJAT

TE-KESKUS: POHJOIS-KARJALA

	JOULUKUU 2004	MARRASKUU 2004	MUUTOS	JOULUKUU 2004/ MARRASKUU 2004 %	JOULUKUU 2003	MUUTOS	JOULUKUU 2004/ JOULUKUU 2003 %
AVOIMET TYÖPAIKAT.....	386	355	31	8,7	267	119	44,6
KAIKKI TYÖNHAKIJAT.....	23571	23021	550	2,4	23644	-73	-0,3
KAIKKI TYÖTTÖMÄT TYÖNHAKIJAT...	13670	12462	1208	9,7	13729	-59	-0,4
- NAISET.....	6137	5588	549	9,8	6110	27	0,4
TYÖTTÖMISTÄ LOMAUTETUT.....	519	355	164	46,2	527	-8	-1,5
TYÖTTÖMÄT ILMAN LOMAUTETTUJA...	13151	12107	1044	8,6	13202	-51	-0,4
- ALLE 25-VUOTIAAT.....	1490	1192	298	25,0	1588	-98	-6,2
- JOISTA ALLE 20-VUOTIAAT.....	376	272	104	38,2	443	-67	-15,1
YLI VUODEN TYÖTTÖMÄNÄ OLLEET...	3480	3364	116	3,4	3261	219	6,7
TYÖTTÖMÄT KASSOJEN JÄSENET.....	5792	5242	550	10,5	5614	178	3,2
TYÖSSÄ OLEVAT TYÖNH. PL. SIJOIT	3179	3316	-137	-4,1	3149	30	1,0
TYÖTTÖMYYSELÄKKEELLÄ.....	1875	1872	3	0,2	1916	-41	-2,1
LYHENNETYLLÄ TYÖVIIKOLLA.....	69	71	-2	-2,8	120	-51	-42,5
TYÖTTÖMYYSASTE (LOMAUTETUT ML.)	18,5	16,8			18,1		
TYÖTTÖMYYSASTE (LOMAUTETUT PL.)	17,8	16,4			17,4		
TOIMENPITEIN SIJOITETUT.....	2745	3116	-371	-11,9	2658	87	3,3
TYÖMARKKINATUKEEN OIKEUTETUT YHTEENSÄ	7167	6938	229	3,3	7210	-43	-0,6
- TYÖTTÖMÄNÄ .....	6344	5826	518	8,9	6405	-61	-1,0
- TYÖHARJOITTELUSSA .....	423	653	-230	-35,2	409	14	3,4
- TYÖVOIMAKOULUTUKSESSA .....	435	494	-59	-11,9	449	-14	-3,1

TK14A

TYÖNVÄLITYSTILASTO, TILANNEKATSAUS 31.12.2004

TAULU 14A. TYÖTTÖMÄT TYÖNHAKIJAT JA AVOIMET TYÖPAIKAT KUNNITTAIN

TE-KESKUS: POHJOIS-KARJALA

KUNTA

	TYÖVOIMA	TYÖTTÖMYYS- ASTE, %	TYÖTTÖMÄT TYÖNHAKIJAT (ML. HENK.KOHT.LOMAUTETUT)							VAJAA- KUNT.	AVOIMET TYÖ- PAIKAT
			YHTEENSÄ	MIEHET	NAISET	ALLE 20- VUOTIAAT	ALLE 25- VUOTIAAT	YLI 50- VUOTIAAT	YLI VUO- DEN TYÖTT.		
JOENSUU	24911	17,0	4225	2252	1973	157	693	1241	1132	579	164
KIIHTELYSVAARA	1110	16,6	184	106	78	2	14	70	41	24	0
KONTIOLAHTI	5707	12,7	722	405	317	34	84	235	138	105	19
LIPERI	5123	13,4	685	391	294	10	56	265	149	109	11
PYHÄSELKÄ	3274	15,2	499	275	224	10	49	173	72	63	7
ENO	2906	25,3	734	407	327	15	46	299	201	129	71
ILOMANTSI	2753	23,0	634	365	269	6	28	274	199	67	8
TUUPOVAARA	930	19,9	185	110	75	6	16	88	60	27	0
KESÄLAHTI	1149	18,9	217	102	115	2	5	95	61	26	6
KITTEE	4621	17,0	787	386	401	10	64	345	277	147	17
RÄÄKKYLÄ	1230	20,1	247	146	101	6	17	102	77	46	12
TOHMAJÄRVI	2101	20,6	433	272	161	6	33	181	98	52	15
VÄRTSILÄ	245	19,6	48	21	27	1	2	19	18	8	0
LIEKSA	6236	22,9	1431	798	633	36	128	556	436	211	21
JUUKA	2616	20,4	533	304	229	6	46	182	77	93	17
NURMES	3878	20,3	786	448	338	28	90	284	118	131	15
VALTIMO	1205	20,7	249	157	92	4	24	100	56	27	0
OUTOKUMPU	3332	19,9	664	342	322	26	87	259	130	111	10
POLVIJÄRVI	2225	18,2	406	244	162	12	36	162	140	58	1
YHTEENSÄ	74000	18,5	13669	7531	6138	377	1518	4930	3480	2013	394

TK14B

TYÖNVÄLITYSTILASTO, TILANNEKATSAUS 31.12.2004

TAULU 14B. TYÖTTÖMÄT TYÖNHAKIJAT, PALKKAPERUSTEISILLA TOIMENPITEILLÄ SIJOITETUT  
SEKÄ OSUUS TYÖVOIMASTA KUNNITTAIN

TE-KESKUS: POHJOIS-KARJALA

KUNTA

KUNTA	TYÖVOIMA	TYÖTTÖMÄT TYÖNHAKIJAT	OSUUS TYÖVOI- MASTA, %	PALKKAPE- RUST.TOIMP. SIJOITETUT	OSUUS TYÖVOI- MASTA, %	KUNNAN TYÖLLIST.	OSUUS TYÖVOI- MASTA, %	VALTION TYÖLLIST.	OSUUS TYÖVOI- MASTA, %
JOENSUU	24911	4225	17,0	649	2,6	115	0,5	85	0,3
KIIHTELYSVAARA	1110	184	16,6	26	2,3	5	0,5	0	0,0
KONTIOLAHTI	5707	722	12,7	105	1,8	35	0,6	7	0,1
LIPERI	5123	685	13,4	119	2,3	43	0,8	7	0,1
PYHÄSELKÄ	3274	499	15,2	94	2,9	39	1,2	11	0,3
ENO	2906	734	25,3	66	2,3	16	0,6	2	0,1
ILOMANTSI	2753	634	23,0	91	3,3	40	1,5	10	0,4
TUUPOVAARA	930	185	19,9	14	1,5	4	0,4	0	0,0
KESÄLAHTI	1149	217	18,9	34	3,0	21	1,8	0	0,0
KITTEE	4621	787	17,0	106	2,3	14	0,3	1	0,0
RÄÄKKYLÄ	1230	247	20,1	49	4,0	2	0,2	0	0,0
TOHMAJÄRVI	2101	433	20,6	69	3,3	51	2,4	1	0,0
VÄRTSILÄ	245	48	19,6	5	2,0	0	0,0	0	0,0
LIEKSA	6236	1431	22,9	236	3,8	9	0,1	15	0,2
JUUKA	2616	533	20,4	69	2,6	24	0,9	0	0,0
NURMES	3878	786	20,3	141	3,6	21	0,5	9	0,2
VALTIMO	1205	249	20,7	40	3,3	17	1,4	0	0,0
OUTOKUMPU	3332	664	19,9	100	3,0	36	1,1	2	0,1
POLVIJÄRVI	2225	406	18,2	45	2,0	25	1,1	1	0,0
YHTEENSÄ	74000	13669	18,5	2058	2,8	517	0,7	151	0,2