

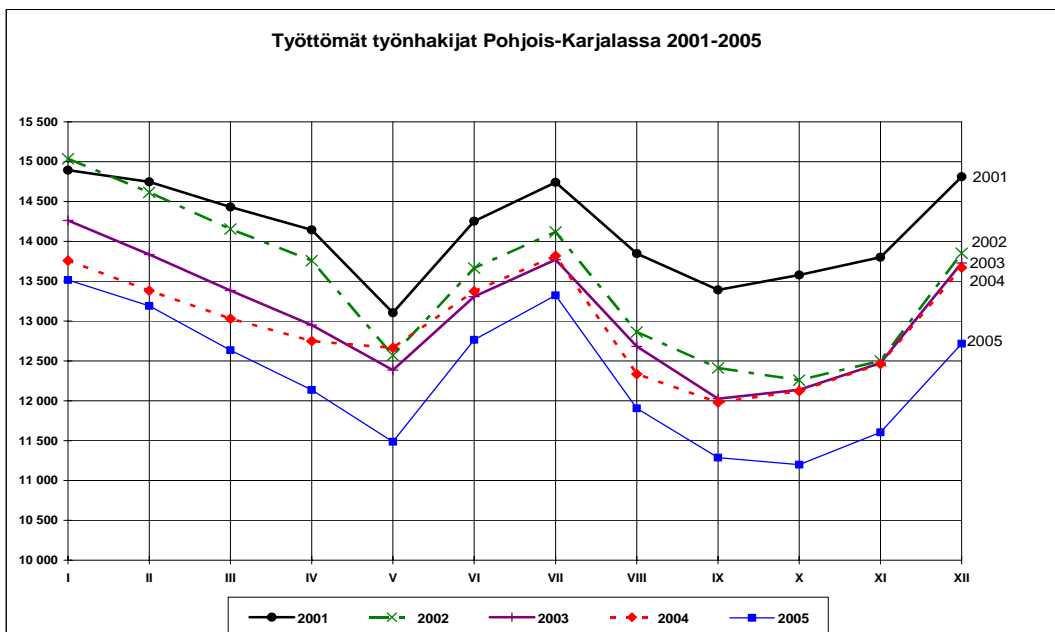


POHJOIS-KARJALAN TYÖLLISYYSTILANNE 30.12.2005

Työttömiä työnhakijoita 12 717

Pohjois-Karjalassa oli vuoden 2005 joulukuun lopussa lomautetut mukaan lukien 12717 työtöntä työnhakijaa, mikä on 953 (- 7,0 %) vähemmän kuin vuotta aikaisemmin. Työttömistä oli lomautettuja 409, 110 henkilöä vähemmän kuin vuosi sitten.

Työttömien osuus työvoimasta oli joulukuun lopussa 17,4 %.



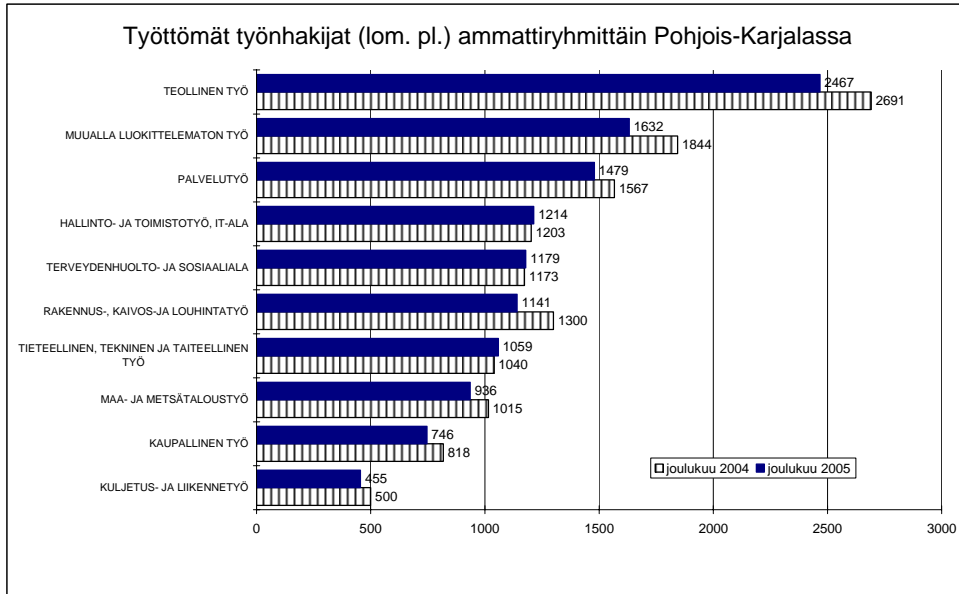
Koko maassa oli työttömiä työnhakijoita 282400, mikä on 18500 vähemmän (-6,1 %) kuin vuosi sitten. Työttömyys väheni kaikkien TE-keskusten alueella. Eniten työttömien määrä väheni Varsinais-Suomessa (-15 %) ja Satakunnassa (-11 %) sekä Etelä-Savossa, Etelä-Pohjanmaalla ja Pohjois-Karjalassa kaikissa -7 %.

Avoimet työpaikat lisääntyvät

Pohjois-Karjalan työvoimatoimistoihin ilmoitettiin joulukuun aikana 524 uutta avointa työpaikkaa, 65 paikkaa enemmän kuin edellisen vuoden joulukuussa. Kuukauden lopussa työvoimatoimistoissa oli avoinna 438 työpaikkaa. Eniten paikkoja oli tarjolla teollisessa työssä (84 työpaikkaa), terveydenhuolto- ja sosiaalialalla (81), palvelutyössä (61) ja kaupan alalla (60 paikkaa).

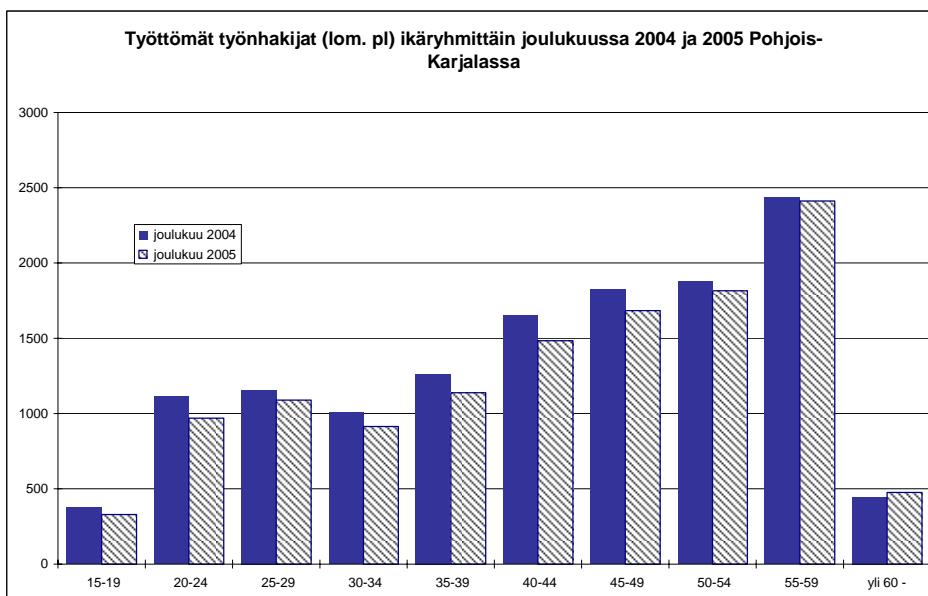
Työttömyyden rakenne

Verrattuna vuoden 2004 joulukuuhun työttömien määrä (ilman lomautettuja) väheni eniten teollisessa työssä, luokittelemattoman työn ryhmässä ja rakennus- kaivos- ja louhintatyössä. Tieteellisen, teknisen ja taiteellisen työn ammattilaisia oli työttömänä parikymmentä enemmän kuin vuosi sitten. Myös hallinto- ja toimistotyön ja terveydenhuollon ja sosiaalialan ammattiryhmissä oli työttömiä muutama henkilö enemmän kuin vuosi sitten.



Työttömistä työnhakijoista oli miehiä 6892 (54,2 %) ja naisia 5825 (45,8 %). Miehiä oli työttömänä lähes 650 ja naisia runsas 300 vähemmän kuin vuotta aikaisemmin.

Ikäryhmittäin tarkasteltuna työttömyys väheni lähes kaikissa ikäryhmissä. Vain yli 60-vuotiaiden työttömyys lisääntyi vuoden takaisesta, heitä oli työttömänä kolmisenkymmentä henkilöä enemmän kuin vuosi sitten.



Yli vuoden yhdenjaksoisesti työttömänä olleiden määrä väheni vuoden aikana 240 henkilöä.

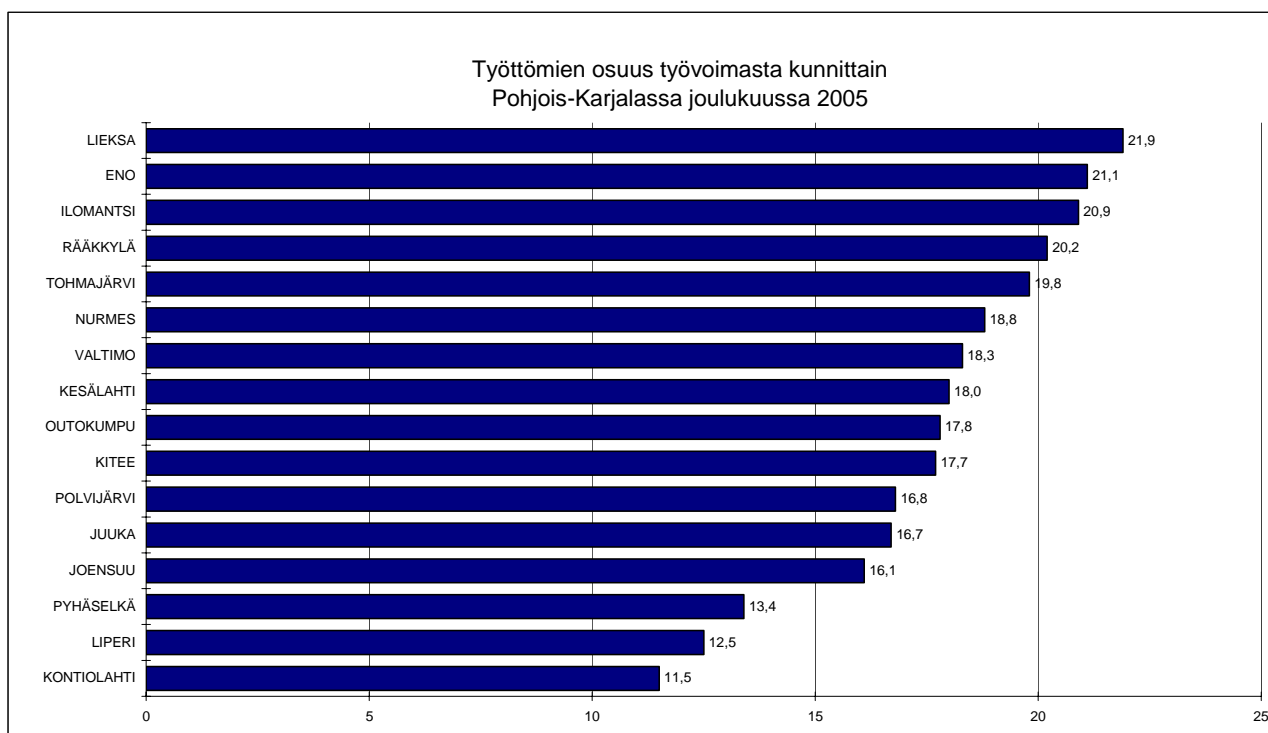
Työhallinnon toimenpiteissä 3835 henkilöä

Työhallinnon työllistämis- ja koulutustoimenpiteissä oli joulukuun lopussa yhteensä 3835 henkilöä, 320 henkilöä vähemmän kuin vuotta aikaisemmin. Palkkaperusteisesti työllistettyjä oli 1841, runsas 200 vähemmän kuin vuosi sitten. Kunnat työllistivät 160 henkilöä ja valtio 61 henkilöä edellisvuotta vähemmän mutta yksityissektorin työllistäminen lisääntyi muutamalla henkilöllä. Työvoimakoulutuksessa oli 1096 opiskelijaa, myös heidän määränsä väheni edellisvuodesta (-113). Työmarkkinatuella työharjoittelussa / työelämävalmennuksessa olevien sekä vain työmarkkinatukea saavien yhdistelmätuella työllistettyjen määrä oli suunnilleen edellisvuoden tasolla. Vuorotteluvapaapaikkaan työllistyneitä oli kymmenkunta enemmän kuin vuosi sitten. Kaikkiaan työhallinnon toimenpiteissä oli runsas 5 prosenttia alueen työvoimasta.

Työttömyys väheni suhteellisesti eniten Juuassa ja Enossa

Työttömien määrä väheni vuoden aikana suhteellisesti eniten Juuassa (-18,2 %, 97 henkilöä), Enossa (-17,0 %, 125 hlöä), Valtimolla (-13,7 %, 34 hlöä), Outokummussa (-12,3 %, 82 hlöä) ja Ilomantsissa (-10,9 %, 69 hlöä). Työttömyys väheni myös lähes kaikissa muissa maakunnan kunnissa. Ainoastaan Kiteellä työttömien määrä lisääntyi kymmenkunta henkilöä ja Rääkkylässä työttömyys pysytteli vuoden 2004 joulukuun tasolla.

Työttömien osuus työvoimasta oli alhaisin Kontiolahdella (11,5 %), Liperissä (12,5 %) ja Pyhäselässä (13,4 %). Seuraavaksi alhaisin työttömyysaste oli Joensuussa, 16,1 %. Vaikein työllisyystilanne oli vuoden lopussa Lieksassa, missä työttömyysaste oli 21,9 % ja Enossa, missä työttömänä oli 21,1 prosenttia kunnan työvoimasta. Myös Ilomantsin ja Rääkkylän työttömyysasteet ylittivät 20 %.



Pohjois-Karjalan työvoima- ja elinkeinokeskuksen työvoimaosastolla työllisyyskatsausta koskeviin tiedusteluihin vastaavat:

Osastopäällikkö	Hannele Jokiniemi	010 60 26100 tai 044 246 4600
Kehittämispäällikkö	Juha Palosuo	010 60 26102
Erikoissuunnittelija	Silja Miettinen	010 60 26111 tai 044 246 4611
Toimistos sihteeri	Leena Varis	010 60 26110 tai 050 395 2658

Kehittämispäällikkö Ulla Mauranen 010 60 26117 tai 044 246 4617
- työnhakija- ja työnantajapalvelut, työllisyyden hoito (tukityöllistäminen)

Kehittämispäällikkö Markku Ahtiainen 010 60 26119 tai 044 246 4619
- työllisyyden hoito (investoinnit, projektituet) ja EU-toimenpiteet

Erikoissuunnittelija Kirsti Paajanen 010 60 26108 tai 044 246 4608
- työvoimakoulutus, ammatinvalinnanohjaus, ammatillinen kuntoutus, koulutus- ja ammattitietopalvelu

Työvoimatoimistoissa tiedusteluihin vastaavat toimistonjohtajat:

Joensuun seudun työvoimatoimisto Jarmo Valtonen 010 60 40136
- toimialueen kunnat: Joensuu, Liperi, Kontiolahti, Pyhäselkä

Enon työvoimatoimisto Martti Pölönen 010 60 40137
- toimialueen kunnat: Eno

Ilomantsin työvoimatoimisto Väinö Pussinen 010 60 40138
- toimialueen kunnat: Ilomantsi

Keski-Karjalan työvoimatoimisto Riitta Parkkonen 010 60 40139
- toimialueen kunnat: Kitee, Kesälahti, Rääkkylä, Tohmajärvi

Lieksan työvoimatoimisto Hillevi Reittola 010 60 40143
- toimialueen kunnat: Lieksa

Ylä-Karjalan työvoimatoimisto Antero Kaikkonen 010 60 40144
- toimialueen kunnat: Nurmes, Valtimo, Juuka

Outokummun seudun työvoimatoimisto Jarmo Vepsäläinen 010 60 40147
- toimialueen kunnat: Outokumpu, Polvijärvi

POHJOIS-KARJALA, TYÖLLISYYSTILANNE JOULUKUUN 2005 LOPUSSA (I)
 JA TYÖVOIMATOIMISTOJEN TOIMINTA JOULUKUUN AIKANA (II)

I	TILANNE KUUKAUDEN LOPUSSA	KO.VUOSI	ED.VUOSI	MUUTOS	MUUT%
A. TYÖNHAKIJAT					
1.	Työttömät työnhakijat	12717	13670	-953	-7.0
	- lomautetut	409	519	-110	-21.2
2.	Lyhennetyllä työviikolla	43	69	-26	-37.7
3.	Työssä olevat	5729	5830	-101	-1.7
	- yleisillä työmarkkinoilla	3291	3179	112	3.5
	- tukitoimenpiteillä sijoitetut	2438	2651	-213	-8.0
4.	Työvoiman ulkopuolella	2134	2127	7	.3
5.	Työttömyyseläkettä saavat	1805	1875	-70	-3.7
1-5	Kaikki työnhakijat	22428	23571	-1143	-4.8
B. TYÖVOIMAN KYSYNTÄ					
1.	Avoimet työpaikat	438	386	52	13.5
	- yli kuukauden avoinna olleet	116	103	13	12.6
	- yli 2 kuukautta avoinna olleet	53	42	11	26.2
C. TOIMENPITEILLÄ SIJOITETUT					
1.	Valtiolle sijoitetut	90	151	-61	-40.4
2.	Kuntiin sijoitetut	357	517	-160	-30.9
3.	Yksityiselle sektorille sijoitetut	1394	1390	4	.3
1-3	Palkkaperusteiset toimenpiteet yht	1841	2058	-217	-10.5
4.	Työvoimakoulutuksessa	1096	1209	-113	-9.3
5.	Työmarkkinatuen työharjoittelussa	539	535	4	.7
6.	Yhdistelmätuella (vain työmarkk.)	150	153	-3	-2.0
7.	Vuorottelupaikkaan työllistettyjä	209	200	9	4.5
D. TYÖTTÖMYYDEN RAKENNE					
1.	Työttömät naiset	5825	6137	-312	-5.1
2.	Alle 25-vuotiaat työttömät	1298	1490	-192	-12.9
3.	Pitkäaikaistyöttömät	3240	3480	-240	-6.9
E. TOIMEENTULOTURVA					
1.	Työttömyyskassojen jäsenet	5394	5792	-398	-6.9
II TOIMINTA KUUKAUDEN AIKANA					
1.	Työttömät työnhakijat	13251	13950	-699	-5.0
2.	Muut työnhakijat	9753	10262	-509	-5.0
1-2	Työnhakijat yhteensä	23004	24212	-1208	-5.0
3.	Kuukauden kaikki työpaikat	953	795	158	19.9
	- kuukauden uudet työpaikat	524	459	65	14.2
	- täyttyneet työpaikat	498	420	78	18.6
	- työvoimatoimiston hakijalla	142	106	36	34.0
4.	Alkaneet työttömyysjaksot	3199	3097	102	3.3
5.	Päättyneet työttömyysjaksot	1983	1844	139	7.5
6.	Uudet sijoitukset tukitoimenpit.	205	173	32	18.5
7.	Aloittanut työvoimakoulutuksen	105	117	-12	-10.3

TAULU 1

TYÖTTÖMÄT TYÖNHAKIJAT JA AVOIMET TYÖPAIKAT KUUKAUSITTAIN POHJOIS-KARJALASSA

	2004 XII	2005												KESKIM.
		I	II	III	IV	V	VI	VII	VIII	IX	X	XI	XII	
Työttömyysaste (lom.ml.)	18,5	18,5	18,1	17,3	16,0	15,1	16,8	17,3	15,5	14,7	15,3	15,9	17,4	16,5
Työttömyysaste (lom.pl.)	17,8	17,8	17,3	16,5	15,4	14,7	16,3	16,8	15,2	14,4	15,0	15,5	16,9	16,0
Kaikki työttömät työnhakijat	13670	13516	13190	12634	12136	11485	12765	13323	11906	11287	11198	11605	12717	12314
- miehet	7533	7633	7552	7377	6888	6127	6420	6540	6087	5846	5894	6280	6892	6628
- naiset	6137	5883	5638	5257	5248	5358	6345	6783	5819	5441	5304	5325	5825	5686
Lomautetut	519	526	588	581	464	333	348	401	217	224	256	290	409	386
Lyhennetyllä työviikolla	69	73	58	51	51	47	45	42	42	42	42	39	43	48
Työttömät ilman lomautettuja	13151	12990	12602	12053	11672	11152	12417	12922	11689	11063	10942	11315	12308	11927
- alle 25-vuotiaat	1490	1409	1219	1093	1018	1020	1588	1712	1315	1013	946	922	1298	1213
joista alle 20-vuotiaat	376	267	205	184	161	163	527	511	333	257	215	197	329	279
- 50 vuotta täyttäneet työttömät	4756	4866	4850	4782	4704	4393	4506	4600	4507	4503	4458	4572	4702	4620
Yli vuoden työttömänä olleet	3480	3414	3370	3363	3347	3281	3295	3306	3223	3179	3121	3163	3240	3275
Vajaakuntoiset työttömät	2013	2022	2023	1951	1939	1868	1969	2031	1885	1840	1830	1854	1955	1931
Ulkomaalaiset työttömät	403	360	378	329	311	383	463	582	408	337	322	391	409	389
Työttömyyskassojen jäsenet	5792	5833	5706	5396	5110	4724	5151	5350	4819	4651	4767	4935	5394	5153
Työttömyyseläkkeellä olevat	1875	1847	1839	1821	1803	1764	1752	1728	1737	1768	1782	1801	1805	1787
Kuukauden uudet työttömät	2214	2410	1474	1497	1736	1849	3261	2038	2008	1995	1945	1802	2265	2023
Paatt. työttömyydet kk:n aikana (henk.)	961	2686	1776	1850	1891	2551	1763	1743	3157	2161	2008	1342	1049	1998
Kk:n uudet työttömät lask.pv	661	752	379	332	332	431	911	649	507	528	563	543	585	543
- työvoimasta	422	351	182	141	131	175	352	248	280	309	347	347	349	268
- koulusta, opiskelemasta	104	69	38	51	44	118	417	67	47	48	48	39	91	90
- asepalveluksesta	3	161	9	2	13	2	5	155	10	7	12	5	1	32
- kotitaloustyöstä	19	19	21	14	18	16	21	19	27	24	20	19	18	20
- muualta	113	152	129	124	126	120	116	160	143	140	136	133	126	134
Av. työpaikat laskentapäivänä	386	443	791	1584	1401	559	459	440	562	576	445	441	438	678
- uudet paikat kk:n aikana	459	602	884	1613	1615	731	552	484	761	661	509	491	524	786

TAULU 2

TYÖTTÖMÄT TYÖNHAKIJAT (ILMAN LOM.) JA AVOIMET TYÖPAIKAT AMMATTIRYHMITTÄIN POHJOIS-KARJALASSA

(Lähde: TK3)

AMMATTIRYHMÄ	TYÖTTÖMÄT TYÖNHAKIJAT			MUUTOS %		AVOIMET TYÖPAIKAT			MUUTOS %	
	JOULU 2005	MARRAS 2005	JOULU 2004	JOULU 2005	2005 2004	JOULU 2005	MARRAS 2005	JOULU 2004	JOULU 2005	2005 2004
Tieteellinen, tekninen ja taiteellinen työ	1059	962	1040	19	1,8 %	52	37	45	7	15,6 %
Terveystenhoito ja sosiaaliala	1179	1095	1173	6	0,5 %	81	64	63	18	28,6 %
Hallinto- ja toimistotyö, IT-alan työ	1214	1105	1203	11	0,9 %	29	31	23	6	26,1 %
Kaupallinen työ	746	725	818	-72	-8,8 %	60	85	43	17	39,5 %
Maa- ja metsätaloustyö, kalastusala	936	859	1015	-79	-7,8 %	9	12	30	-21	-70,0 %
siitä: metsätyö	466	422	524	-58	-11,1 %	3	6	26	-23	-88,5 %
Kuljetus ja liikenne	455	430	500	-45	-9,0 %	4	6	2	2	100,0 %
Rakennus- ja kaivosala	1141	1017	1300	-159	-12,2 %	58	8	13	45	346,2 %
siitä: talonrakennustyö	934	823	1069	-135	-12,6 %	56	8	9	47	522,2 %
Teollisuus	2467	2305	2691	-224	-8,3 %	84	107	117	-33	-28,2 %
Palvelutyö	1479	1409	1567	-88	-5,6 %	61	91	50	11	22,0 %
Muulla luokittelematon työ	1632	1408	1844	-212	-11,5 %		0			
Lomautetut	409	290	519	-110	-21,2 %					
Yhteensä	12717	11605	13670	-953	-7,0 %	438	441	386	52	13,5 %

TAULU 3

TYÖTTÖMÄT TYÖNHAKIJAT (LOM.ML.), ALLE 25-VUOTIAAT TYÖTTÖMÄT JA PITKÄAIKAISTYÖTTÖMÄT POHJOIS-KARJALASSA

TYÖVOIMA-	TYÖTT. TYÖNHAKIJAT			MUUTOS		TYÖTT. ASTE	ALLE 25-V. TYÖTT.			MUUTOS		PITKÄAIKAISTYÖTT.			MUUTOS	
	JOULU 2005	MARRAS 2005	JOULU 2004	JOULU 2004	2005		2005	MARRAS 2005	JOULU 2004	JOULU 2004	2005	2005	2004	JOULU 2004	2005	
					%	%					%					%
JOENSUUN SEUTU	6174	5593	6327	-153	-2,4	14,8	805	566	888	-83	-9,3	1573	1532	1531	42	2,7
ENO	605	567	730	-125	-17,1	21,0	36	27	45	-9	-20,0	153	155	201	-48	-23,9
ILOMANTSI	564	515	818	-254	-31,1	20,9	30	28	42	-12	-28,6	141	134	258	-117	-45,3
KESKI-KARJALA	1710	1525	1727	-17	-1,0	18,5	130	101	114	16	14,0	475	470	531	-56	-10,5
LIEKSA	1325	1235	1403	-78	-5,6	21,5	98	66	126	-28	-22,2	369	359	432	-63	-14,6
YLÄ-KARJALA	1395	1291	1592	-197	-12,4	18,3	110	72	154	-44	-28,6	315	303	255	60	23,5
OUTOKUMMUN SEUTU	941	875	1072	-131	-12,2	17,2	89	61	121	-32	-26,4	214	209	271	-57	-21,0
POHJOIS-KARJALA	12717	11605	13670	-953	-7,0	17,4	1298	922	1490	-192	-12,9	3240	3163	3480	-240	-6,9

Tuupovaara kuului v. 2004 Ilomantsin työvoimatoimistoon ja v. 2005 Joensuun seudun työvoimatoimiston toiminta-alueeseen, mistä johtuen em. toimistojen vuosien 2004 ja 2005 tiedot eivät ole vertailukelpoisia

TAULU 1. LASKENTAPÄIVÄN AVOIMET TYÖPAIKAT, TYÖTTÖMÄT JA MUUT TYÖNHAKIJAT

TE-KESKUS: POHJOIS-KARJALA

	JOULUKUU 2005	MARRASKUU 2005	MUUTOS	JOULUKUU MARRASKUU 2005/ 2005 %	JOULUKUU 2004	MUUTOS	JOULUKUU 2005/ JOULUKUU 2004 %
AVOIMET TYÖPAIKAT.....	438	441	-3	-0,7	386	52	13,5
KAIKKI TYÖNHAKIJAT.....	22428	22008	420	1,9	23571	-1143	-4,8
KAIKKI TYÖTTÖMÄT TYÖNHAKIJAT...	12717	11605	1112	9,6	13670	-953	-7,0
- NAISET.....	5825	5325	500	9,4	6137	-312	-5,1
TYÖTTÖMISTÄ LOMAUTETUT.....	409	290	119	41,0	519	-110	-21,2
TYÖTTÖMÄT ILMAN LOMAUTETTUJA...	12308	11315	993	8,8	13151	-843	-6,4
- ALLE 25-VUOTIAAT.....	1298	922	376	40,8	1490	-192	-12,9
- JOISTA ALLE 20-VUOTIAAT.....	329	197	132	67,0	376	-47	-12,5
YLI VUODEN TYÖTTÖMÄNÄ OLLEET...	3240	3163	77	2,4	3480	-240	-6,9
TYÖTTÖMÄT KASSOJEN JÄSENET.....	5394	4935	459	9,3	5792	-398	-6,9
TYÖSSÄ OLEVAT TYÖNH. PL. SIJOIT	3291	3377	-86	-2,5	3179	112	3,5
TYÖTTÖMYYSELÄKKEELLÄ.....	1805	1801	4	0,2	1875	-70	-3,7
LYHENNETYLLÄ TYÖVIKOLLA.....	43	39	4	10,3	69	-26	-37,7
TYÖTTÖMYYSASTE (LOMAUTETUT ML.)	17,4	15,9			18,5		
TYÖTTÖMYYSASTE (LOMAUTETUT PL.)	16,9	15,5			17,8		
TOIMENPITEIN SIJOITETUT.....	2531	2887	-356	-12,3	2745	-214	-7,8
TYÖMARKKINATUKEEN OIKEUTETUT YHTEENSÄ	6650	6508	142	2,2	7167	-517	-7,2
- TYÖTTÖMÄNÄ	5871	5405	466	8,6	6344	-473	-7,5
- TYÖHARJOITTELUSSA	426	621	-195	-31,4	423	3	0,7
- TYÖVOIMAKOULUTUKSESSA	391	522	-131	-25,1	435	-44	-10,1

TAULU 14A. TYÖTTÖMÄT TYÖNHAKIJAT JA AVOIMET TYÖPAIKAT
KUNNITTAIN

TE-KESKUS: POHJOIS-KARJALA

KUNTA	TYÖVOIMA	TYÖTTÖMYYS- ASTE, %	TYÖTTÖMÄT TYÖNHAKIJAT (ML. HENK.KOHT.LOMAUTETUT)							VAJAA- KUNT.	AVOIMET TYÖ- PAIKAT
			YHTEENSÄ	MIEHET	NAISET	ALLE 20- VUOTIAAT	ALLE 25- VUOTIAAT	YLI 50- VUOTIAAT	YLI VUO- DEN TYÖTT.		
JOENSUU	27221	16,1	4390	2286	2104	146	650	1367	1217	619	337
KONTIOLAHTI	5813	11,5	668	373	295	21	61	237	149	96	10
LIPERI	5180	12,5	646	336	310	11	45	264	142	104	10
PYHÄSELKÄ	3380	13,4	453	233	220	14	48	164	60	57	1
ENO	2881	21,1	609	335	274	9	38	272	153	130	5
ILOMANTSI	2704	20,9	565	313	252	14	31	253	143	64	6
KESÄLAHTI	1121	18,0	202	91	111	3	11	86	45	29	5
KITEE	4530	17,7	800	393	407	25	86	356	253	138	20
RÄÄKKYLÄ	1216	20,2	246	156	90	4	10	101	63	45	2
TOHMAJÄRVI	2362	19,8	468	286	182	7	29	204	115	65	1
LIEKSA	6155	21,9	1350	771	579	31	105	585	374	187	13
JUUKA	2617	16,7	436	240	196	5	26	169	118	86	3
NURMES	3840	18,8	720	421	299	17	62	298	160	132	23
VALTIMO	1176	18,3	215	138	77	6	24	90	33	36	5
OUTOKUMPU	3278	17,8	582	318	264	13	60	235	110	103	16
POLVIJÄRVI	2182	16,8	366	202	164	5	33	163	104	64	3
YHTEENSÄ	73000	17,4	12716	6892	5824	331	1319	4844	3239	1955	460

TAULU 14B. TYÖTTÖMÄT TYÖNHAKIJAT, PALKKAPERUSTEISILLA TOIMENPITEILLÄ SIJOITETUT
SEKÄ OSUUS TYÖVOIMASTA KUNNITTAIN

TE-KESKUS: POHJOIS-KARJALA

KUNTA	TYÖVOIMA	TYÖTTÖMÄT TYÖNHAKIJAT	OSUUS TYÖVOI- MASTA, %	PALKKAPE- RUST.TOIMP. SIJOITETUT	OSUUS TYÖVOI- MASTA, %	KUNNAN TYÖLLIST.	OSUUS TYÖVOI- MASTA, %	VALTION TYÖLLIST.	OSUUS TYÖVOI- MASTA, %
JOENSUU	27221	4390	16,1	597	2,2	26	0,1	32	0,1
KONTIOLAHTI	5813	668	11,5	82	1,4	29	0,5	6	0,1
LIPERI	5180	646	12,5	125	2,4	30	0,6	2	0,0
PYHÄSELKÄ	3380	453	13,4	98	2,9	45	1,3	6	0,2
ENO	2881	609	21,1	60	2,1	13	0,5	7	0,2
ILOMANTSI	2704	565	20,9	93	3,4	39	1,4	10	0,4
KESÄLAHTI	1121	202	18,0	33	2,9	17	1,5	1	0,1
KITEE	4530	800	17,7	99	2,2	13	0,3	1	0,0
RÄÄKKYLÄ	1216	246	20,2	39	3,2	5	0,4	0	0,0
TOHMAJÄRVI	2362	468	19,8	65	2,8	41	1,7	1	0,0
LIEKSA	6155	1350	21,9	208	3,4	7	0,1	13	0,2
JUUKA	2617	436	16,7	59	2,3	13	0,5	2	0,1
NURMES	3840	720	18,8	101	2,6	9	0,2	8	0,2
VALTIMO	1176	215	18,3	33	2,8	10	0,9	0	0,0
OUTOKUMPU	3278	582	17,8	104	3,2	37	1,1	1	0,0
POLVIJÄRVI	2182	366	16,8	45	2,1	23	1,1	0	0,0
YHTEENSÄ	73000	12716	17,4	1841	2,5	357	0,5	90	0,1