

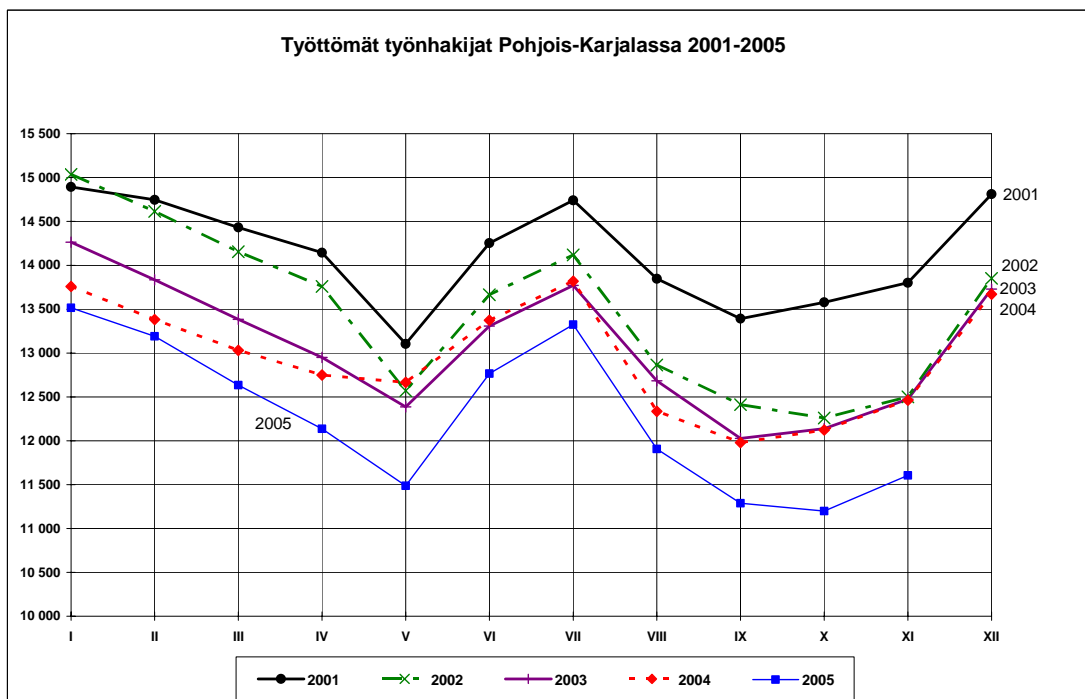


POHJOIS-KARJALAN TYÖLLISYYSTILANNE 30.11.2005

Työttömiä työnhakijoita 11 605

Pohjois-Karjalassa oli marraskuun lopussa lomautetut mukaan lukien 11605 työtöntä työnhakijaa, mikä on 857 henkilöä (-6,9 %) vähemmän kuin vuosi sitten. Työttömistä oli lomautettuja 290. Lokakuun lopusta työttömien määrä lisääntyi 400 henkilöllä.

Työttömien osuus työvoimasta oli 15,9 %.



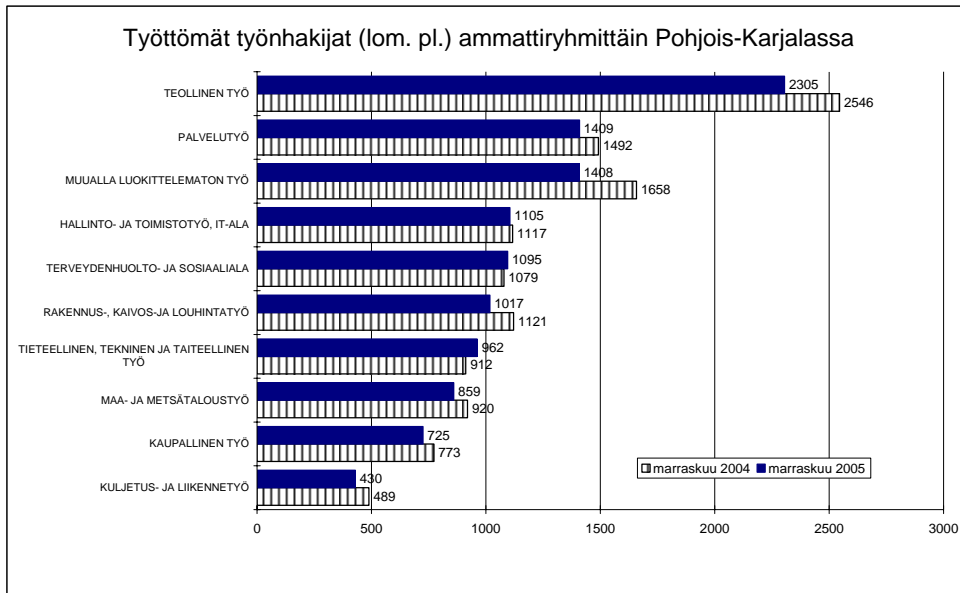
Koko maassa oli työttömiä työnhakijoita 259700, mikä on 15800 vähemmän (-5,7 %) kuin vuotta aikaisemmin. Vuoden aikana työttömien määrä väheni kaikissa TE-keskuksissa. Suhteellisesti eniten vähenemistä tapahtui Varsinais-Suomessa (-15 %), Satakunnassa (-11 %) ja Pohjois-Karjalassa (-7 %).

Avoimet työpaikat

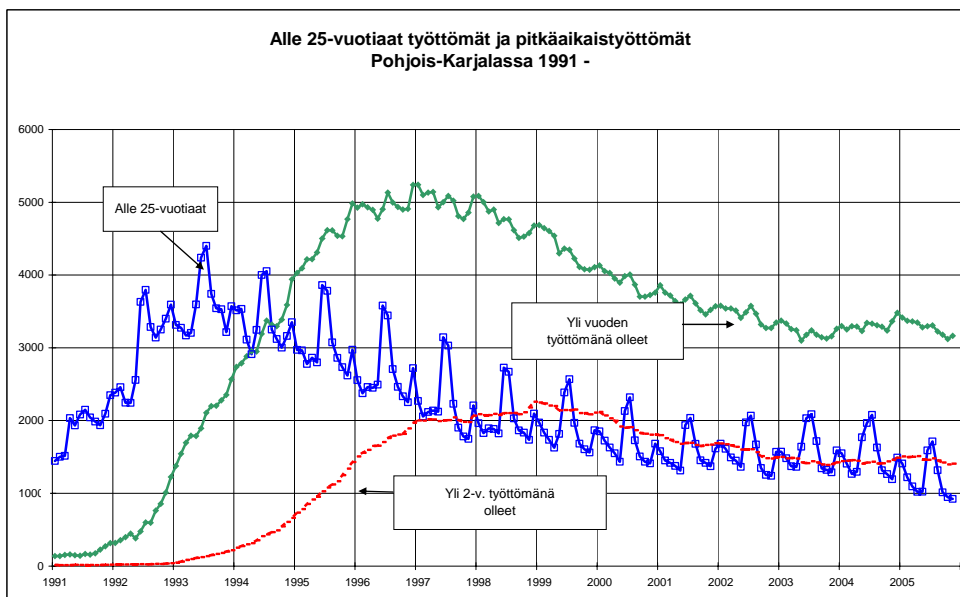
Pohjois-Karjalan työvoimatoimistoissa oli avoinna marraskuun lopussa 441 työpaikkaa. Eniten työpaikkoja oli tarjolla teollisuudessa (107 työpaikkaa), palvelutyössä (91), kaupan alalla (85) sekä terveydenhuolto- ja sosiaalialalla (64 paikkaa). Kuukauden aikana ilmoitettiin avoimeksi yhteensä 491 uutta avointa työpaikkaa, saman verran kuin vuosi sitten.

Työttömyyden rakenne

Vuoden takaiseen tilanteeseen verrattuna työttömien määrä lisääntyi hieman tieteellisen, teknisen ja taiteellisen työn ryhmässä (+50 henkilöä) sekä terveydenhuolto- ja sosiaalialalla (16 henkilöä). Vähentymistä työttömyydessä tapahtui eniten teollisessa työssä (-241 henkilöä), muualla luokittelemattoman työn ryhmässä (-250 henkilöä) ja rakennustyössä (-95). Myös muissa pääammattiryhmissä työttömien määrä väheni vuoden takaisista lukemista.



Viisivuotisikäryhmittäin tarkasteltuna työttömyys väheni edelleen kaikissa muissa ikäryhmissä paitsi yli 55-vuotiaiden joukossa. Alle 25-vuotiaita oli työttömänä 922, mikä on 270 henkilöä vähemmän kuin vuosi sitten. Seuraavaksi suurimmat absoluuttiset vähennykset tapahtuivat 40-44- ja 45-49-vuotiaiden ryhmissä, molemmissa ikäryhmissä työttömiä oli lähes 140 henkilöä vähemmän kuin vuosi sitten.



Yli vuoden yhtäjaksoisesti työttömänä olleita oli 3163, kaksisataa henkilöä vähemmän kuin vuosi sitten.

Työhallinnon toimenpiteet vähenivät

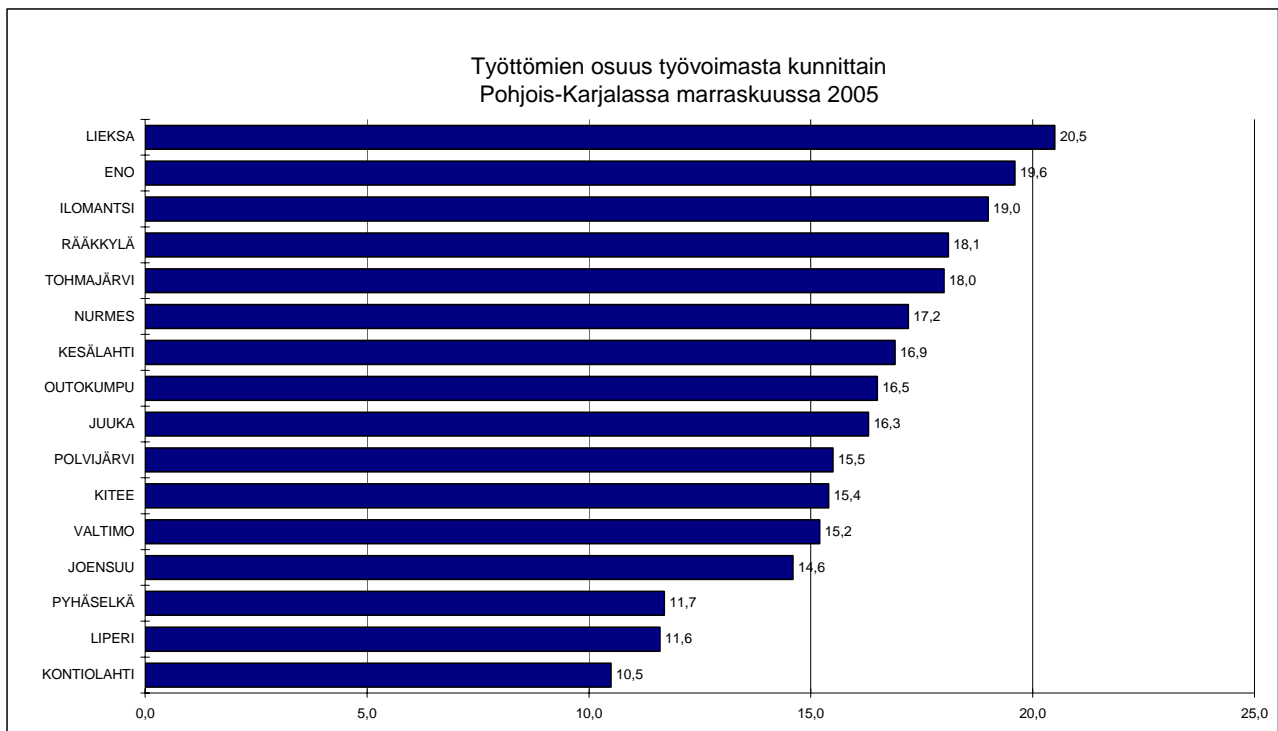
Työhallinnon toimenpitein sijoitettuna ja työvoimakoulutuksessa oli marraskuun lopussa yhteensä 4463 henkilöä, lähes 250 henkilöä vähemmän kuin vuosi sitten.

Palkkaperusteisin toimenpitein työllistettyjä oli 1958, runsas 200 vähemmän kuin vuosi sitten. Työvoimakoulutuksessa oli 1344 opiskelijaa eli saman verran kuin marraskuussa 2004. Työmarkkinatuella harjoittelussa/työelämävalmennuksessa oli 775 henkilöä, parikymmentä henkilöä edellisvuotta vähemmän. Yhdistelmätuella olevia vain työmarkkinatukea saavia oli 151 ja vuorottelupaikkaan työllistettyjä 235 henkilöä.

Työttömyys väheni kaikissa kunnissa

Työttömien määrä väheni vuoden aikana maakunnan kaikissa kunnissa. Määrällisesti eniten vähenemistä tapahtui Joensuussa, missä työttömiä oli 205 henkilöä vähemmän kuin vuosi sitten. Seuraavaksi eniten työttömyys väheni Enossa (107 henkilöä), Ilomantsissa (105), Juuassa (61), Nurmeksessa (65), Valtimolla (55), Outokummussa (49) ja Lieksassa (43 henkilöä), muissa maakunnan kunnissa hieman vähemmän.

Työttömien työnhakijoiden osuus työvoimasta oli alhaisin Kontiolahdella (10,5 %), Liperissä 11,6 % ja Pyhäselässä 11,7 %. Joensuun työttömyysaste oli 14,6 prosenttia.



Pohjois-Karjalan työvoima- ja elinkeinokeskuksen työvoimaosastolla työllisyyskatsausta koskeviin tiedusteluihin vastaavat:

Osastopäällikkö	Hannele Jokiniemi	010 60 26100 tai 044 246 4600
Kehittämispäällikkö	Juha Palosuo	010 60 26102
Erikoissuunnittelija	Silja Miettinen	010 60 26111 tai 044 246 4611
Toimistos sihteeri	Leena Varis	010 60 26110 tai 050 395 2658

Kehittämispäällikkö Ulla Mauranen 010 60 26117 tai 044 246 4617
- työnhakija- ja työnantajapalvelut, työllisyyden hoito (tukityöllistäminen)

Kehittämispäällikkö Markku Ahtiainen 010 60 26119 tai 044 246 4619
- työllisyyden hoito (investoinnit, projektituet) ja EU-toimenpiteet

Erikoissuunnittelija Kirsti Paajanen 010 60 26108 tai 044 246 4608
- työvoimakoulutus, ammatinvalinnanohjaus, ammatillinen kuntoutus, koulutus- ja ammattitietopalvelu

Työvoimatoimistoissa tiedusteluihin vastaavat toimistonjohtajat:

Joensuun seudun työvoimatoimisto Jarmo Valtonen 010 60 40136
- toimialueen kunnat: Joensuu, Liperi, Kontiolahti, Pyhäselkä

Enon työvoimatoimisto Martti Pölönen 010 60 40137
- toimialueen kunnat: Eno

Ilomantsin työvoimatoimisto Väinö Pussinen 010 60 40138
- toimialueen kunnat: Ilomantsi

Keski-Karjalan työvoimatoimisto Riitta Parkkonen 010 60 40139
- toimialueen kunnat: Kitee, Kesälahti, Rääkkylä, Tohmajärvi

Lieksan työvoimatoimisto Hillevi Reittola 010 60 40143
- toimialueen kunnat: Lieksa

Ylä-Karjalan työvoimatoimisto Antero Kaikkonen 010 60 40144
- toimialueen kunnat: Nurmes, Valtimo, Juuka

Outokummun seudun työvoimatoimisto Jarmo Vepsäläinen 010 60 40147
- toimialueen kunnat: Outokumpu, Polvijärvi

**Pohjois-Karjalan TE-keskuksen puhelinnumerot muuttuivat 1.11.2005 lukien.
Uusi puhelinvaihteen numero on 010 60 26000**

POHJOIS-KARJALA, TYÖLLISYYSTILANNE MARRASKUUN 2005 LOPUSSA (I)
 JA TYÖVOIMATOIMISTOJEN TOIMINTA MARRASKUUN AIKANA (II)

I	TILANNE KUUKAUDEN LOPUSSA	KO.VUOSI	ED.VUOSI	MUUTOS	MUUT%
A. TYÖNHAKIJAT					
1.	Työttömät työnhakijat	11605	12462	-857	-6.9
	- lomautetut	290	355	-65	-18.3
2.	Lyhennetyllä työviikolla	39	71	-32	-45.1
3.	Työssä olevat	6148	6314	-166	-2.6
	- yleisillä työmarkkinoilla	3377	3316	61	1.8
	- tukitoimenpiteillä sijoitetut	2771	2998	-227	-7.6
4.	Työvoiman ulkopuolella	2415	2302	113	4.9
5.	Työttömyyseläkettä saavat	1801	1872	-71	-3.8
1-5	Kaikki työnhakijat	22008	23021	-1013	-4.4
B. TYÖVOIMAN KYSYNTÄ					
1.	Avoimet työpaikat	441	355	86	24.2
	- yli kuukauden avoinna olleet	153	94	59	62.8
	- yli 2 kuukautta avoinna olleet	69	46	23	50.0
C. TOIMENPITEILLÄ SIJOITETUT					
1.	Valtiolle sijoitetut	103	151	-48	-31.8
2.	Kuntiin sijoitetut	387	560	-173	-30.9
3.	Yksityiselle sektorille sijoitetut	1468	1461	7	.5
1-3	Palkkaperusteiset toimenpiteet yht	1958	2172	-214	-9.9
4.	Työvoimakoulutuksessa	1344	1348	-4	-.3
5.	Työmarkkinatuen työharjoittelussa	775	795	-20	-2.5
6.	Yhdistelmätuella (vain työmarkk.)	151	151	0	.0
7.	Vuorottelupaikkaan työllistettyjä	235	240	-5	-2.1
D. TYÖTTÖMYYDEN RAKENNE					
1.	Työttömät naiset	5325	5588	-263	-4.7
2.	Alle 25-vuotiaat työttömät	922	1192	-270	-22.7
3.	Pitkäaikaistyöttömät	3163	3364	-201	-6.0
E. TOIMEENTULOTURVA					
1.	Työttömyyskassojen jäsenet	4935	5242	-307	-5.9
II TOIMINTA KUUKAUDEN AIKANA					
1.	Työttömät työnhakijat	12437	13400	-963	-7.2
2.	Muut työnhakijat	10140	10249	-109	-1.1
1-2	Työnhakijat yhteensä	22577	23649	-1072	-4.5
3.	Kuukauden kaikki työpaikat	914	813	101	12.4
	- kuukauden uudet työpaikat	491	488	3	.6
	- täyttyneet työpaikat	451	450	1	.2
	- työvoimatoimiston hakijalla	105	165	-60	-36.4
4.	Alkaneet työttömyysjaksot	2563	2617	-54	-2.1
5.	Päättäneet työttömyysjaksot	2103	2306	-203	-8.8
6.	Uudet sijoitukset tukitoimenpit.	240	290	-50	-17.2
7.	Aloittanut työvoimakoulutuksen	126	286	-160	-55.9

TAULU 1

TYÖTTÖMÄT TYÖNHAKIJAT JA AVOIMET TYÖPAIKAT KUUKAUSITTAIN POHJOIS-KARJALASSA

	2004	2005												
	XI	I	II	III	IV	V	VI	VII	VIII	IX	X	XI	XII	KESKIM.
Työttömyysaste (lom.ml.)	16,8	18,5	18,1	17,3	16,0	15,1	16,8	17,3	15,5	14,7	15,3	15,9		16,4
Työttömyysaste (lom.pl.)	16,4	17,8	17,3	16,5	15,4	14,7	16,3	16,8	15,2	14,4	15,0	15,5		15,9
Kaikki työttömät työnhakijat	12462	13516	13190	12634	12136	11485	12765	13323	11906	11287	11198	11605		12277
- miehet	6874	7633	7552	7377	6888	6127	6420	6540	6087	5846	5894	6280		6604
- naiset	5588	5883	5638	5257	5248	5358	6345	6783	5819	5441	5304	5325		5673
Lomautetut	355	526	588	581	464	333	348	401	217	224	256	290		384
Lyhennetyllä työviikolla	71	73	58	51	51	47	45	42	42	42	42	39		48
Työttömät ilman lomautettuja	12107	12990	12602	12053	11672	11152	12417	12922	11689	11063	10942	11315		11892
- alle 25-vuotiaat	1192	1409	1219	1093	1018	1020	1588	1712	1315	1013	946	922		1205
joista alle 20-vuotiaat	272	267	205	184	161	163	527	511	333	257	215	197		275
- 50 vuotta täyttäneet työttömät	4581	4866	4850	4782	4704	4393	4506	4600	4507	4503	4458	4572		4613
Yli vuoden työttömänä olleet	3364	3414	3370	3363	3347	3281	3295	3306	3223	3179	3121	3163		3278
Vajaakuntoiset työttömät	1915	2022	2023	1951	1939	1868	1969	2031	1885	1840	1830	1854		1928
Ulkomaalaiset työttömät	361	360	378	329	311	383	463	582	408	337	322	391		388
Työttömyyskassojen jäsenet	5242	5833	5706	5396	5110	4724	5151	5350	4819	4651	4767	4935		5131
Työttömyyseläkkeellä olevat	1872	1847	1839	1821	1803	1764	1752	1728	1737	1768	1782	1801		1786
Kuukauden uudet työttömät	1869	2410	1474	1497	1736	1849	3261	2038	2008	1995	1945	1802		2001
Paatt. työttömyydet kk:n aikana (henk.)	1558	2686	1776	1850	1891	2551	1763	1743	3157	2161	2008	1342		2084
Kk:n uudet työttömät lask.pv	563	752	379	332	332	431	911	649	507	528	563	543		539
- työvoimasta	370	351	182	141	131	175	352	248	280	309	347	347		260
- koulusta, opiskelemasta	45	69	38	51	44	118	417	67	47	48	48	39		90
- asepalveluksesta	2	161	9	2	13	2	5	155	10	7	12	5		35
- kotitaloustyöstä	30	19	21	14	18	16	21	19	27	24	20	19		20
- muualta	116	152	129	124	126	120	116	160	143	140	136	133		134
Av. työpaikat laskentapäivänä	355	443	791	1584	1401	559	459	440	562	576	445	441		700
- uudet paikat kk:n aikana	488	602	884	1613	1615	731	552	484	761	661	509	491		809

TAULU 2

TYÖTTÖMÄT TYÖNHAKIJAT (ILMAN LOM.) JA AVOIMET TYÖPAIKAT AMMATTIRYHMITÄIN POHJOIS-KARJALASSA

(Lähde: TK3)

AMMATTIRYHMÄ	TYÖTTÖMÄT TYÖNHAKIJAT			MUUTOS %		AVOIMET TYÖPAIKAT			MUUTOS %	
	MARRAS 2005	LOKA 2005	MARRAS 2004	MARRAS MARRAS	2005 2004	MARRAS 2005	LOKA 2005	MARRAS 2004	MARRAS MARRAS	2005 2004
Tieteellinen, tekninen ja taiteellinen työ	962	928	912	50	5,5 %	37	39	42	-5	-11,9 %
Terveystieteiden ja sosiaali- ja terveysalan työ	1095	1130	1079	16	1,5 %	64	62	40	24	60,0 %
Hallinto- ja toimistotyö, IT-alan työ	1105	1105	1117	-12	-1,1 %	31	21	15	16	106,7 %
Kaupallinen työ	725	715	773	-48	-6,2 %	85	72	72	13	18,1 %
Maa- ja metsätaloustyö, kalastusala siitä: metsätyö	859 422	746 338	920 458	-61 -36	-6,6 % -7,9 %	12 6	11 5	22 21	-10 -15	-45,5 % -71,4 %
Kuljetus ja liikenne	430	418	489	-59	-12,1 %	6	3	5	1	20,0 %
Rakennus- ja kaivosala siitä: talonrakennustyö	1017 823	914 747	1121 918	-104 -95	-9,3 % -10,3 %	8 8	39 38	13 13	-5 -5	-38,5 % -38,5 %
Teollisuus	2305	2189	2546	-241	-9,5 %	107	117	80	27	33,8 %
Palvelutyö	1409	1414	1492	-83	-5,6 %	91	81	66	25	37,9 %
Muualla luokittelematon työ	1408	1383	1658	-250	-15,1 %	0				
Lomautetut	290	256	355	-65	-18,3 %					
Yhteensä	11605	11198	12462	-857	-6,9 %	441	445	355	86	24,2 %

TAULU 3

TYÖTTÖMÄT TYÖNHAKIJAT (LOM.ML.), ALLE 25-VUOTIAAT TYÖTTÖMÄT JA PITKÄAIKAISTYÖTTÖMÄT POHJOIS-KARJALASSA

TYÖVOIMA- TOIMISTO	TYÖTT. TYÖNHAKIJAT			MUUTOS		TYÖTT. ASTE 2005	ALLE 25-V. TYÖTT.			MUUTOS		PITKÄAIKAISTYÖTT.			MUUTOS	
	MARRAS 2005	LOKA 2005	MARRAS 2004	MARRAS 2004	2005		MARRAS 2005	LOKA 2005	MARRAS 2004	MARRAS 2004	2005	MARRAS 2004	MARRAS 2005	LOKA 2005	MARRAS 2004	MARRAS 2004
					%	%					%					%
JOENSUUN SEUTU	5593	5425	5694	-101	-1,8	13,4	566	587	695	-129	-18,6	1532	1532	1472	60	4,1
ENO	567	535	667	-100	-15,0	19,7	27	27	36	-9	-25,0	155	142	191	-36	-18,8
ILOMANTSI	515	478	786	-271	-34,5	19,0	28	20	39	-11	-28,2	134	130	251	-117	-46,6
KESKI-KARJALA	1525	1463	1608	-83	-5,2	16,5	101	96	98	3	3,1	470	453	508	-38	-7,5
LIEKSA	1235	1214	1278	-43	-3,4	20,1	66	71	105	-39	-37,1	359	358	429	-70	-16,3
YLÄ-KARJALA	1291	1239	1467	-176	-12,0	16,9	72	84	122	-50	-41,0	303	308	253	50	19,8
OUTOKUMMUN SEUTU	875	840	961	-86	-8,9	16,0	61	60	97	-36	-37,1	209	197	260	-51	-19,6
POHJOIS-KARJALA	11605	11198	12462	-857	-6,9	15,9	922	946	1192	-270	-22,7	3163	3121	3364	-201	-6,0

Tuupovaara kuului v. 2004 Iloimantsin työvoimatoimistoon ja v. 2005 Joensuun seudun työvoimatoimiston toiminta-alueeseen, mistä johtuen em. toimistojen vuosien 2004 ja 2005 tiedot eivät ole vertailukelpoisia

	MARRASKUU 2005	LOKAKUU 2005	MUUTOS	MARRASKUU 2005/ LOKAKUU %	MARRASKUU 2004	MUUTOS	MARRASKUU 2005/ MARRASKUU 2004 %
AVOIMET TYÖPAIKAT.....	441	445	-4	-0,9	355	86	24,2
KAIKKI TYÖNHAKIJAT.....	22008	21726	282	1,3	23021	-1013	-4,4
KAIKKI TYÖTTÖMÄT TYÖNHAKIJAT...	11605	11198	407	3,6	12462	-857	-6,9
- NAISET.....	5325	5304	21	0,4	5588	-263	-4,7
TYÖTTÖMISTÄ LOMAUTETUT.....	290	256	34	13,3	355	-65	-18,3
TYÖTTÖMÄT ILMAN LOMAUTETTUJA...	11315	10942	373	3,4	12107	-792	-6,5
- ALLE 25-VUOTIAAT.....	922	946	-24	-2,5	1192	-270	-22,7
- JOISTA ALLE 20-VUOTIAAT.....	197	215	-18	-8,4	272	-75	-27,6
YLI VUODEN TYÖTTÖMÄNÄ OLLEET...	3163	3121	42	1,3	3364	-201	-6,0
TYÖTTÖMÄT KASSOJEN JÄSENET.....	4935	4767	168	3,5	5242	-307	-5,9
TYÖSSÄ OLEVAT TYÖNH. PL. SIJOIT	3377	3287	90	2,7	3316	61	1,8
TYÖTTÖMYYSELÄKKEELLÄ.....	1801	1782	19	1,1	1872	-71	-3,8
LYHENNETYLLÄ TYÖVIKOLLA.....	39	42	-3	-7,1	71	-32	-45,1
TYÖTTÖMYYSASTE (LOMAUTETUT ML.)	15,9	15,3			16,8		
TYÖTTÖMYYSASTE (LOMAUTETUT PL.)	15,5	15,0			16,4		
TOIMENPITEIN SIJOITETUT.....	2887	3049	-162	-5,3	3116	-229	-7,3
TYÖMARKKINATUKEEN OIKEUTETUT YHTEENSÄ	6508	6336	172	2,7	6938	-430	-6,2
- TYÖTTÖMÄNÄ	5405	5238	167	3,2	5826	-421	-7,2
- TYÖHARJOITTELUSSA	621	581	40	6,9	653	-32	-4,9
- TYÖVOIMAKOULUTUKSESSA	522	553	-31	-5,6	494	28	5,7

TAULU 14A. TYÖTTÖMÄT TYÖNHAKIJAT JA AVOIMET TYÖPAIKAT
KUNNITTAIN

TE-KESKUS: POHJOIS-KARJALA

KUNTA

KUNTA	TYÖVOIMA	TYÖTTÖMYYS- ASTE, %	TYÖTTÖMÄT TYÖNHAKIJAT (ML. HENK.KOHT.LOMAUTETUT)							VAJAA- KUNT.	AVOIMET TYÖ- PAIKAT
			YHTEENSÄ	MIEHET	NAISET	ALLE 20- VUOTIAAT	ALLE 25- VUOTIAAT	YLI 50- VUOTIAAT	YLI VUO- DEN TYÖTT.		
JOENSUU	27221	14,6	3976	2123	1853	84	463	1331	1176	590	335
KONTIOLAHTI	5813	10,5	610	338	272	13	44	226	145	92	17
LIPERI	5180	11,6	601	307	294	7	34	249	145	100	13
PYHÄSELKÄ	3380	11,7	396	211	185	6	31	153	61	52	9
ENO	2881	19,6	565	298	267	7	27	261	155	120	3
ILOMANTSI	2704	19,0	515	281	234	11	28	233	136	58	7
KESÄLAHTI	1121	16,9	190	83	107	3	9	86	46	26	5
KITEE	4530	15,4	699	341	358	19	66	324	252	123	23
RÄÄKKYLÄ	1216	18,1	220	146	74	3	8	93	64	41	1
TOHMAJÄRVI	2362	18,0	424	261	163	3	23	205	111	67	2
LIEKSA	6155	20,5	1263	713	550	16	69	582	364	181	25
JUUKA	2617	16,3	426	228	198	5	21	167	112	88	12
NURMES	3840	17,2	659	366	293	8	41	286	156	126	28
VALTIMO	1176	15,2	179	108	71	4	11	85	31	35	7
OUTOKUMPU	3278	16,5	542	292	250	7	44	220	107	96	7
POLVIJÄRVI	2182	15,5	338	185	153	1	20	162	103	59	4
YHTEENSÄ	73000	15,9	11603	6281	5322	197	939	4663	3164	1854	498

TAULU 14B. TYÖTTÖMÄT TYÖNHAKIJAT, PALKKAPERUSTEISILLA TOIMENPITEILLÄ SIJOITETUT
SEKÄ OSUUS TYÖVOIMASTA KUNNITTAIN

TE-KESKUS: POHJOIS-KARJALA

KUNTA

KUNTA	TYÖVOIMA	TYÖTTÖMÄT TYÖNHAKIJAT	OSUUS TYÖVOI- MASTA, %	PALKKAPERUST. TOIMP. SIJOITETUT	OSUUS TYÖVOI- MASTA, %	KUNNAN TYÖLLIST.	OSUUS TYÖVOI- MASTA, %	VALTION TYÖLLIST.	OSUUS TYÖVOI- MASTA, %
JOENSUU	27221	3976	14,6	632	2,3	37	0,1	33	0,1
KONTIOLAHTI	5813	610	10,5	102	1,8	37	0,6	8	0,1
LIPERI	5180	601	11,6	137	2,6	30	0,6	2	0,0
PYHÄSELKÄ	3380	396	11,7	96	2,8	43	1,3	6	0,2
ENO	2881	565	19,6	54	1,9	7	0,2	4	0,1
ILOMANTSI	2704	515	19,0	99	3,7	38	1,4	15	0,6
KESÄLAHTI	1121	190	16,9	34	3,0	19	1,7	1	0,1
KITEE	4530	699	15,4	108	2,4	23	0,5	1	0,0
RÄÄKKYLÄ	1216	220	18,1	43	3,5	5	0,4	0	0,0
TOHMAJÄRVI	2362	424	18,0	67	2,8	39	1,7	1	0,0
LIEKSA	6155	1263	20,5	219	3,6	9	0,1	20	0,3
JUUKA	2617	426	16,3	60	2,3	13	0,5	2	0,1
NURMES	3840	659	17,2	107	2,8	12	0,3	8	0,2
VALTIMO	1176	179	15,2	40	3,4	12	1,0	1	0,1
OUTOKUMPU	3278	542	16,5	111	3,4	38	1,2	1	0,0
POLVIJÄRVI	2182	338	15,5	49	2,2	25	1,1	0	0,0
YHTEENSÄ	73000	11603	15,9	1958	2,7	387	0,5	103	0,1