

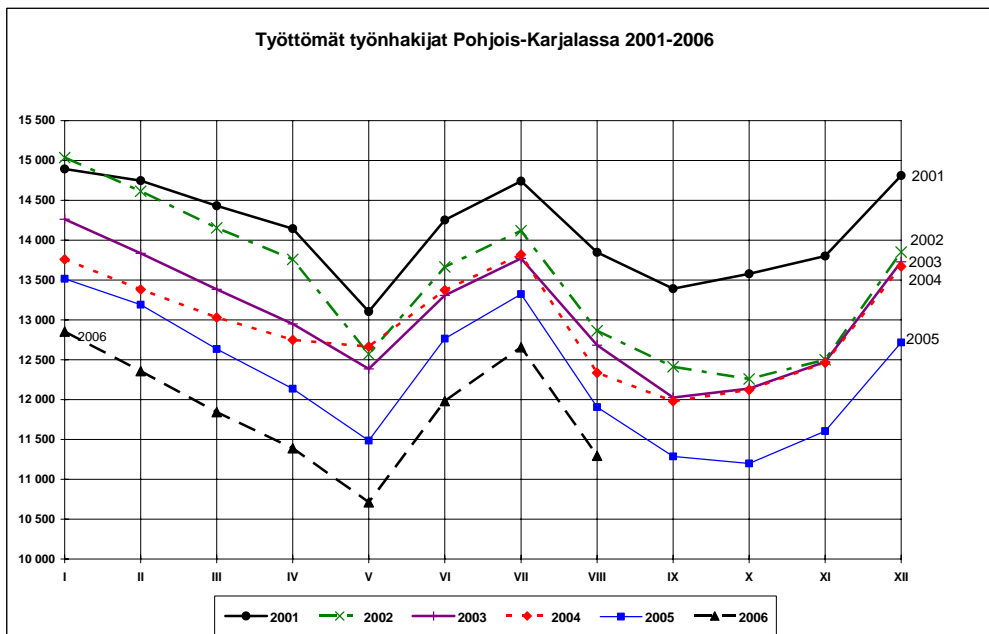


## POHJOIS-KARJALAN TYÖLLISYYSTILANNE 31.8.2006

### Työttömiä työnhakijoita 11 300

Pohjois-Karjalassa oli elokuun lopussa yhteensä 11296 työtöntä työnhakijaa. Työttömien määrä väheni 1361 henkilöllä (-10,8 %) heinäkuun lopusta ja 610:llä (-5,1 %) vuoden 2005 elokuusta. Lomautettuja työttömistä oli 242, mikä on 25 henkilöä enemmän kuin vuosi sitten.

Työttömien osuus työvoimasta oli 14,3 prosenttia.



Kaikkiaan maakunnan toimistoissa oli 21539 työnhakijaa, 800 henkilöä vähemmän kuin vuosi sitten. Työttömien lisäksi työnhakijana oli lähes 6500 työssä olevaa henkilöä, noin 2100 työvoiman ulkopuolella olevaa ja vajaa 1700 työttömyyseläkettä saavaa henkilöä.

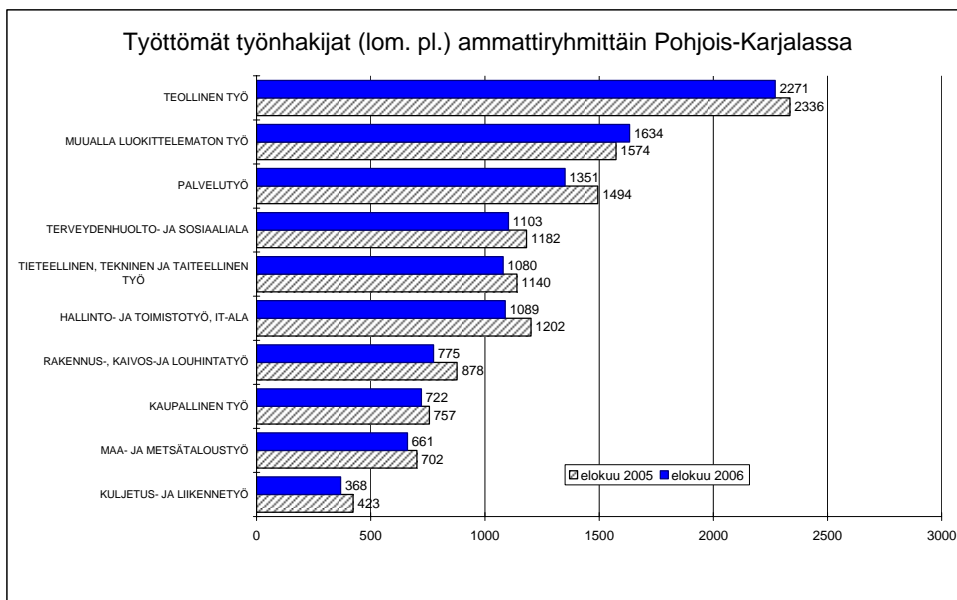
Koko maassa oli 243100 työtöntä työnhakijaa, mikä on 9,7 % vähemmän kuin vuosi sitten ja 10,5 % vähemmän kuin heinäkuun lopussa. Työttömien määrä väheni kaikkien TE-keskusten alueella. Suhteellisesti eniten työttömyys aleni vuoden aikana Varsinais-Suomessa, Etelä-Pohjanmaalla ja Pohjanmaalla, kaikilla em. alueilla työttömiä oli 13 % vähemmän kuin vuosi sitten. Pohjois-Karjalassa työttömyyden aleneminen oli hitainta kaikista TE-keskuksista.

## Avoimet työpaikat

Pohjois-Karjalan työvoimatoimistoissa oli elokuun aikana avoinna yhteensä runsas 1100 työpaikkaa. Eniten avoimia työpaikkoja kuukauden aikana oli terveydenhuolto- ja sosiaaalialalla, noin 200 paikkaa. Työvoimatoimistojen kautta haettiin mm. henkilökohtaisia avustajia, lääkäreitä, sairaanhoitajia ja lähihoitajia. Myös kaupan alalla oli lähes 200 avointa työpaikkaa, valtaosa paikoista oli erilaisia myyntiedustajan ja -neuvottelijan paikkoja. Sekä teollisuudessa että rakennusalalla oli avoinna noin 130 työpaikkaa. Teollisuudessa töitä oli mm. CNC-koneistajille, ilmastointi- ja putkiasentajille sekä hitsaajille, rakennusalalla kirvesmiehille ja rakennustyöntekijöille. Kuukauden lopussa avoimia paikkoja oli 533.

## Työttömyyden rakenne

Työttömien määrä väheni eniten (143 henkilöä) palvelualalla, myös hallinto- ja toimistoalan työnhakijoita oli yli 100 edellisvuotta vähemmän. Talonrakennusalalla ja terveydenhuolto- ja sosiaaalialalla työttömiä oli noin 80 vähemmän kuin vuosi sitten. Työttömyys lisääntyi vuoden aikana ainoastaan luokittelemattoman työn ryhmässä 60 henkilöllä.



Nuoria alle 25-vuotiaita oli elokuun lopussa työttömänä 1444 henkilöä, 129 enemmän kuin vuosi sitten. Myös yli 60-vuotiaiden työttömien määrä lisääntyi edellisvuodesta 65 henkilöllä. Kaikissa muissa 5-vuotisikäryhmissä työttömien määrä väheni.

Yli vuoden yhtäjaksoisesti työttömänä olleita oli elokuun lopussa 2944. Vuoden aikana pitkäaikaistyöttömien määrä väheni 279 henkilöä.

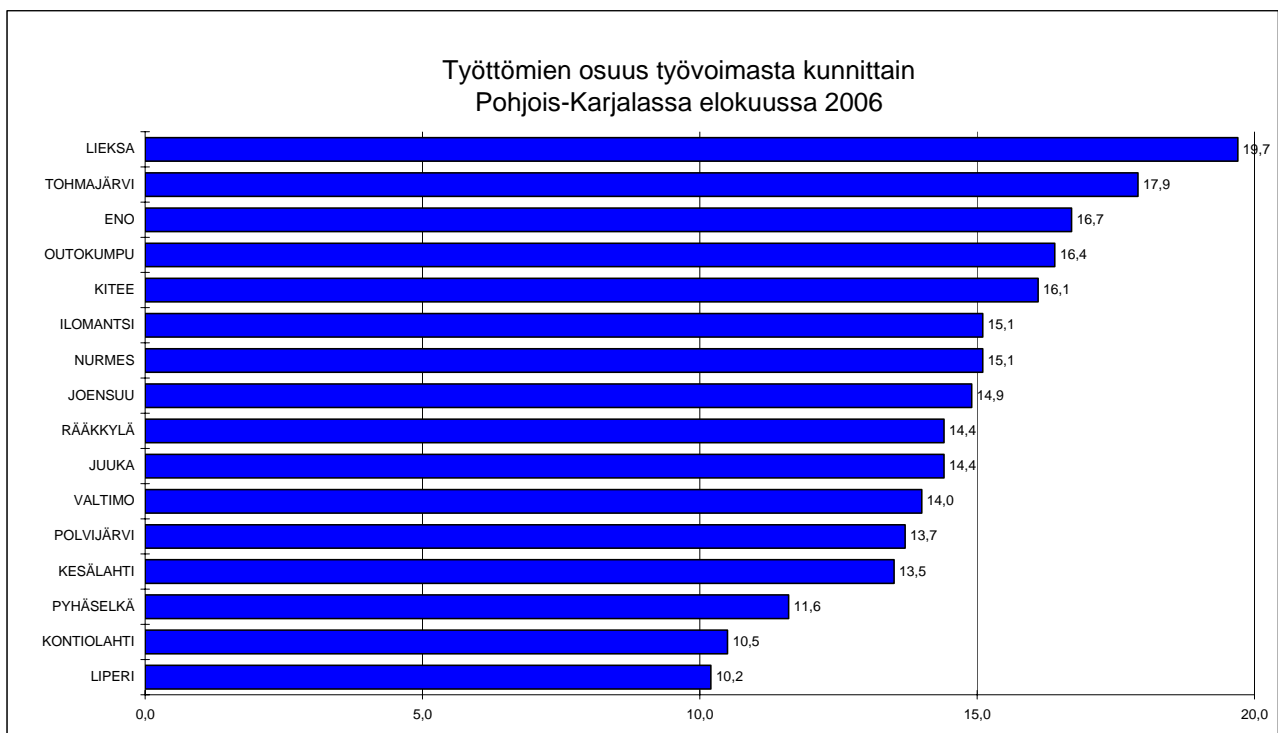
## Työhallinnon toimenpiteet lisääntyivät

Erilaisissa työhallinnon työllistämis- ja koulutustoimenpiteissä oli elokuun lopussa yhteensä 4429 pohjoiskarjalaista. Määrä on lähes 270 enemmän kuin vuotta aikaisemmin. Työllistämistukitoimenpiteillä työllistettyjä oli 2444 ja työvoimakoulutuksessa oli 1032 opiskelijaa. Työllistettyjen määrä lisääntyi edellisestä vuodesta 50:lla ja koulutukseen osallistuvien lähes 100:lla. Työharjoittelussa/työelämävalmennuksessa oli 615 henkilöä ja vuorotteluvapaapaikkaan työllistettynä oli 338 henkilöä.

## Kunnat

Työttömien määrä aleni vuoden aikana 11 kunnassa, lisääntyi kahdessa ja pysyi edellisen vuoden tasolla kolmessa kunnassa. Työttömien määrä lisääntyi Kontiolahtella (+29) ja Tohmajärvellä (+15) ja pysyi edellisen vuoden tasolla Pyhäselässä, Kiteellä ja Outokummussa. Eniten työttömien määrä aleni Joensuussa (-158 henkilöä), Ilomantsissa (-83) ja Liperissä (-74). Enossa, Kesälahdella, Rääkkylässä, Lieksassa, Juuassa ja Nurmeksessa työttömyys väheni lähes 50 henkilöllä kussakin kunnassa. Valtimolla vähennys oli kolmisenkymmentä ja Polvijärvellä parikymmentä henkilöä.

Työttömien osuus työvoimasta oli elokuun lopussa korkein Lieksassa (19,7 %) ja Tohmajärvellä (17,9 %). Työttömyysasteella mitaten paras tilanne oli Liperissä, missä työttömiä oli 10,2 % työvoimasta.



Pohjois-Karjalan työvoima- ja elinkeinokeskuksen työvoimaosastolla työllisyyskatsausta koskeviin tiedusteluihin vastaavat:

Osastopäällikkö	Hannele Jokiniemi	010 60 26100 tai 044 246 4600
Kehittämispäällikkö	Juha Palosuo	010 60 26102
Erikoissuunnittelija	Silja Miettinen	010 60 26111 tai 044 246 4611
Toimistos sihteeri	Leena Varis	010 60 26110 tai 050 395 2658

Kehittämispäällikkö Ulla Mauranen 010 60 26117 tai 044 246 4617  
- työnhakija- ja työnantajapalvelut, työllisyyden hoito (työllistäminen)

Kehittämispäällikkö Markku Ahtiainen 010 60 26119 tai 044 246 4619  
- työllisyyden hoito (investoinnit, projektituet) ja EU-toimenpiteet

Erikoissuunnittelija Kirsti Paajanen 010 60 26108 tai 044 246 4608  
- työvoimakoulutus, ammatinvalinnanohjaus, ammatillinen kuntoutus, koulutus- ja ammattitietopalvelu

Työvoimatoimistoissa tiedusteluihin vastaavat:

### **Joensuun seudun työvoimatoimisto**

- toimialueen kunnat: Joensuu, Liperi, Kontiolahti, Pyhäselkä

Toimistonjohtaja	Jarmo Valtonen	010 60 40700 tai 050 396 2030
Suunnittelija	Raisa Lappeteläinen	010 60 40705 tai 050 396 2034

### **Enon työvoimatoimisto**

- toimialueen kunnat: Eno

Toimistonjohtaja	Martti Pölönen	010 60 40850
------------------	----------------	--------------

### **Ilomantsin työvoimatoimisto**

- toimialueen kunnat: Ilomantsi

Toimistonhoitaja	Väinö Pussinen	010 60 40860 tai 050 396 2070
------------------	----------------	-------------------------------

### **Keski-Karjalan työvoimatoimisto**

- toimialueen kunnat: Kitee, Kesälahti, Rääkkylä, Tohmajärvi

Toimistonjohtaja	Riitta Parkkonen	010 60 40890 tai 050 396 2080
------------------	------------------	-------------------------------

### **Lieksan työvoimatoimisto**

- toimialueen kunnat: Lieksa

Toimistonjohtaja	Hillevi Reittola	050 396 2090
------------------	------------------	--------------

### **Ylä-Karjalan työvoimatoimisto**

- toimialueen kunnat: Nurmes, Valtimo, Juuka

Toimistonjohtaja	Antero Kaikkonen	010 60 40982 tai 050 396 2095
------------------	------------------	-------------------------------

### **Outokummun seudun työvoimatoimisto**

- toimialueen kunnat: Outokumpu, Polvijärvi

Toimistonjohtaja	Jarmo Vepsäläinen	010 60 41040 tai 050 396 2110
------------------	-------------------	-------------------------------

POHJOIS-KARJALA, TYÖLLISYYSTILANNE ELOKUUN 2006 LOPUSSA (I)  
 JA TYÖVOIMATOIMISTOJEN TOIMINTA ELOKUUN AIKANA (II)

I	TILANNE KUUKAUDEN LOPUSSA	KO.VUOSI	ED.VUOSI	MUUTOS	MUUT%
A. TYÖNHAKIJAT					
1.	Työttömät työnhakijat	11296	11906	-610	-5.1
	- lomautetut	242	217	25	11.5
2.	Lyhennetyllä työviikolla	38	42	-4	-9.5
3.	Työssä olevat	6456	6535	-79	-1.2
	- yleisillä työmarkkinoilla	3523	3724	-201	-5.4
	- tukitoimenpiteillä sijoitetut	2933	2811	122	4.3
4.	Työvoiman ulkopuolella	2088	2119	-31	-1.5
5.	Työttömyyseläkettä saavat	1661	1737	-76	-4.4
1-5	Kaikki työnhakijat	21539	22339	-800	-3.6
B. TYÖVOIMAN KYSYNTÄ					
1.	Avoimet työpaikat	533	562	-29	-5.2
	- yli kuukauden avoinna olleet	179	123	56	45.5
	- yli 2 kuukautta avoinna olleet	122	76	46	60.5
C. TOIMENPITEILLÄ SIJOITETUT					
1.	Valtiolle sijoitetut	229	190	39	20.5
2.	Kuntiin sijoitetut	476	517	-41	-7.9
3.	Yksityiselle sektorille sijoitetut	1739	1687	52	3.1
1-3	Työllistämistukitoimenpiteillä yht	2444	2394	50	2.1
4.	Työvoimakoulutuksessa	1032	935	97	10.4
5.	Työmarkkinatuen työharj./työelämäv	615	552	63	11.4
6.	Vuorottelupaikkaan työllistettyjä	338	280	58	20.7
1-6	Toimenpiteillä yhteensä	4429	4161	268	6.4
D. TYÖTTÖMYYDEN RAKENNE					
1.	Työttömät naiset	5573	5819	-246	-4.2
2.	Alle 25-vuotiaat työttömät	1444	1315	129	9.8
3.	Pitkäaikaistyöttömät	2944	3223	-279	-8.7
E. TOIMEENTULOTURVA					
1.	Työttömyyskassojen jäsenet	4579	4819	-240	-5.0
II TOIMINTA KUUKAUDEN AIKANA					
1.	Työttömät työnhakijat	13607	14377	-770	-5.4
2.	Muut työnhakijat	9815	10182	-367	-3.6
1-2	Työnhakijat yhteensä	23422	24559	-1137	-4.6
3.	Kuukauden kaikki työpaikat	1134	1131	3	.3
	- kuukauden uudet työpaikat	695	761	-66	-8.7
	- täyttyneet työpaikat	570	588	-18	-3.1
	- työvoimatoimiston hakijalla	248	204	44	21.6
4.	Alkaneet työttömyysjaksot	2536	2750	-214	-7.8
5.	Päätyneet työttömyysjaksot	3658	3899	-241	-6.2
6.	Uudet sijoitukset tukitoimenpit.	887	839	48	5.7
7.	Aloittanut työvoimakoulutuksen	415	393	22	5.6

**TAULU 1**

**TYÖTTÖMÄT TYÖNHAKIJAT JA AVOIMET TYÖPAIKAT KUUKAUSITTAIN POHJOIS-KARJALASSA**

	2005	2006												2006 KESKIM.	
	VIII	I	II	III	IV	V	VI	VII	VIII	IX	X	XI	XII		
Työttömyysaste (lom.ml.)	15,5	17,1	16,5	15,8	14,6	13,7	15,4	16,0	14,3						15,4
Työttömyysaste (lom.pl.)	15,2	16,6	15,8	15,2	14,1	13,4	15,0	15,6	14,0						15,0
Kaikki työttömät työnhakijat	11906	12853	12358	11843	11390	10711	11981	12657	11296						11886
- miehet	6087	7157	7014	6719	6422	5621	5918	6106	5723						6335
- naiset	5819	5696	5344	5124	4968	5090	6063	6551	5573						5551
Lomautetut	217	402	482	468	396	234	265	340	242						354
Lyhennetyllä työviikolla	42	52	49	48	47	41	41	36	38						44
Työttömät ilman lomautettuja	11689	12451	11876	11375	10994	10477	11716	12317	11054						11533
- alle 25-vuotiaat	1315	1307	1151	1023	978	992	1515	1730	1444						1268
joista alle 20-vuotiaat	333	253	210	164	174	157	474	492	405						291
- 50 vuotta täyttäneet työttömät	4507	4843	4754	4638	4540	4284	4352	4441	4295						4518
Yli vuoden työttömänä olleet	3223	3266	3213	3137	3112	3007	3025	3044	2944						3094
Vajaakuntoiset työttömät	1885	1955	1895	1810	1798	1731	1828	1926	1773						1840
Ulkomaalaiset työttömät	408	365	358	360	428	418	498	590	459						435
Työttömyyskassojen jäsenet	4819	5586	5428	5107	4846	4385	4923	5136	4579						4999
Työttömyyseläkkeellä olevat	1737	1805	1775	1760	1733	1697	1693	1677	1661						1725
Kuukauden uudet työttömät	2008	2373	1290	1610	1548	1737	3224	2089	1832						1963
Paatt. työttömyydet kk:n aikana (henk.)	3157	2416	1731	1817	1755	2547	1746	1698	2954						2083
Kk:n uudet työttömät lask.pv	507	882	353	390	364	430	920	692	512						568
- työvoimasta	280	428	164	172	156	175	395	276	292						257
- koulusta, opiskelemasta	47	69	42	32	53	91	389	48	46						96
- asepalveluksesta	10	200	6	5	20	6	2	162	9						51
- kotitaloustyöstä	27	24	17	25	20	16	15	36	28						23
- muualta	143	161	124	156	115	142	119	170	137						141
Av. työpaikat laskentapäivänä	562	1349	1447	2240	953	746	579	457	533						1038
- uudet paikat kk:n aikana	761	1415	720	1832	777	928	1180	442	695						999

## TAULU 2

### TYÖTTÖMÄT TYÖNHAKIJAT (ILMAN LOM.) JA AVOIMET TYÖPAIKAT AMMATTIRYHMITÄIN POHJOIS-KARJALASSA

(Lähde: TK3)

AMMATTIRYHMÄ	TYÖTTÖMÄT TYÖNHAKIJAT			MUUTOS %		AVOIMET TYÖPAIKAT			MUUTOS %	
	ELO 2006	HEINÄ 2006	ELO 2005	ELO ELO	2006 2005	ELO 2006	HEINÄ 2006	ELO 2005	ELO ELO	2006 2005
Tieteellinen, tekninen ja taiteellinen työ	1080	1319	1140	-60	-5,3 %	50	48	43	7	16,3 %
Terveystieteiden ja sosiaali- ja terveysalan työ	1103	1346	1182	-79	-6,7 %	85	92	98	-13	-13,3 %
Hallinto- ja toimistotyö, IT-alan työ	1089	1187	1202	-113	-9,4 %	31	23	23	8	34,8 %
Kaupallinen työ	722	803	757	-35	-4,6 %	99	40	57	42	73,7 %
Maa- ja metsätaloustyö, kalastusala siitä: metsätyö	661 286	700 315	702 326	-41 -40	-5,8 % -12,3 %	26 13	37 12	11 8	15 5	136,4 % 62,5 %
Kuljetus ja liikenne	368	380	423	-55	-13,0 %	15	12	11	4	36,4 %
Rakennus- ja kaivosala siitä: talonrakennustyö	775 644	814 678	878 730	-103 -86	-11,7 % -11,8 %	68 66	45 38	46 39	22 27	47,8 % 69,2 %
Teollisuus	2271	2448	2336	-65	-2,8 %	118	100	130	-12	-9,2 %
Palvelutyö	1351	1507	1494	-143	-9,6 %	41	60	143	-102	-71,3 %
Muualla luokittelematon työ	1634	1812	1574	60	3,8 %					
Lomautetut	242	340	217	25	11,5 %					
Yhteensä	11296	12657	11905	-609	-5,1 %	533	457	562	-29	-5,2 %

TAULU 3

TYÖTTÖMÄT TYÖNHAKIJAT (LOM.ML.), ALLE 25-VUOTIAAT TYÖTTÖMÄT JA PITKÄAIKAISTYÖTTÖMÄT POHJOIS-KARJALASSA

TYÖVOIMA-	TYÖTT. TYÖNHAKIJAT			MUUTOS		TYÖTT. ASTE	ALLE 25-V. TYÖTT.			MUUTOS		PITKÄAIKAISTYÖTT.			MUUTOS	
	ELO	HEINÄ	ELO	ELO	2006		ELO	HEINÄ	ELO	ELO	2006	ELO	HEINÄ	ELO	ELO	2006
TOIMISTO	2006	2005	2005	ELO	2005	2006	2006	2005	2005	ELO	2005	2006	2005	2005	ELO	2005
					%	%					%					%
JOENSUUN SEUTU	5756	6646	5955	-199	-3,3	13,4	908	1105	807	101	12,5	1456	1529	1597	-141	-8,8
ENO	495	530	540	-45	-8,3	16,7	47	51	43	4	9,3	119	124	150	-31	-20,7
ILOMANTSI	406	448	492	-86	-17,5	15,1	24	32	28	-4	-14,3	92	95	138	-46	-33,3
KESKI-KARJALA	1481	1635	1561	-80	-5,1	16,0	161	161	142	19	13,4	423	432	471	-48	-10,2
LIEKSA	1178	1233	1226	-48	-3,9	19,4	110	123	98	12	12,2	384	392	374	10	2,7
YLÄ-KARJALA	1135	1209	1260	-125	-9,9	15,0	118	150	118	0	0,0	272	266	297	-25	-8,4
OUTOKUMMUN SEUTU	843	954	865	-22	-2,5	15,3	76	108	78	-2	-2,6	197	205	195	2	1,0
POHJOIS-KARJALA	11296	12657	11906	-610	-5,1	14,3	1444	1730	1315	129	9,8	2944	3044	3223	-279	-8,7

TE-KESKUS: POHJOIS-KARJALA

	ELOKUU 2006	HEINÄKUU 2006	MUUTOS	ELOKUU HEINÄKUU %	2006/ 2005 %	ELOKUU 2005	MUUTOS	ELOKUU ELOKUU	2006/ 2005 %
AVOIMET TYÖPAIKAT.....	533	457	76	16,6		562	-29		-5,2
KAIKKI TYÖNHAKIJAT.....	21539	22612	-1073	-4,7		22339	-800		-3,6
KAIKKI TYÖTTÖMÄT TYÖNHAKIJAT...	11296	12657	-1361	-10,8		11906	-610		-5,1
- NAISET.....	5573	6551	-978	-14,9		5819	-246		-4,2
TYÖTTÖMISTÄ LOMAUTETUT.....	242	340	-98	-28,8		217	25		11,5
TYÖTTÖMÄT ILMAN LOMAUTETTUJA...	11054	12317	-1263	-10,3		11689	-635		-5,4
- ALLE 25-VUOTIAAT.....	1444	1730	-286	-16,5		1315	129		9,8
- JOISTA ALLE 20-VUOTIAAT.....	405	492	-87	-17,7		333	72		21,6
YLI VUODEN TYÖTTÖMÄNÄ OLLEET...	2944	3044	-100	-3,3		3223	-279		-8,7
TYÖTTÖMÄT KASSOJEN JÄSENET.....	4579	5136	-557	-10,8		4819	-240		-5,0
TYÖSSÄ OLEVAT TYÖNH. PL. SIJOIT	3523	3441	82	2,4		3724	-201		-5,4
TYÖTTÖMYYSSELÄKKEELLÄ.....	1661	1677	-16	-1,0		1737	-76		-4,4
LYHENNETYLLÄ TYÖVIIKOLLA.....	38	36	2	5,6		42	-4		-9,5
TYÖTTÖMYYSASTE (LOMAUTETUT ML.)	14,3	16,0				15,5			
TYÖTTÖMYYSASTE (LOMAUTETUT PL.)	14,0	15,6				15,2			
TOIMENPITEIN SIJOITETUT.....	3056	2829	227	8,0		2947	109		3,7
TYÖMARKKINATUKEEN OIKEUTETUT YHTEENSÄ	5992	6488	-496	-7,6		6387	-395		-6,2
- TYÖTTÖMÄNÄ .....	5223	5828	-605	-10,4		5684	-461		-8,1
- TYÖLLISTÄMISTUELLA (TMT) .....	521	535	-14	-2,6		449	72		16,0
- TYÖVOIMAKOULUTUKSESSA .....	306	189	117	61,9		307	-1		-

TAULU 14A. TYÖTTÖMÄT TYÖNHAKIJAT JA AVOIMET TYÖPAIKAT  
KUNNITTAIN

TE-KESKUS: POHJOIS-KARJALA

KUNTA

	TYÖVOIMA	TYÖTTÖMYYS- ASTE, %	TYÖTTÖMÄT TYÖNHAKIJAT (ML. HENK.KOHT.LOMAUTETUT)								AVOIMET TYÖ- PAIKAT
			YHTEENSÄ	MIEHET	NAISET	ALLE 20- VUOTIAAT	ALLE 25- VUOTIAAT	YLI 50- VUOTIAAT	YLI VUO- DEN TYÖTT.	VAJAA- KUNT.	
JOENSUU	27933	14,9	4152	2126	2026	181	721	1308	1144	601	296
KONTIOLAHTI	6079	10,5	640	326	314	24	75	219	134	92	15
LIPERI	5344	10,2	546	253	293	23	68	212	113	79	48
PYHÄSELKÄ	3493	11,6	405	191	214	13	49	154	58	55	10
ENO	2970	16,7	497	255	242	15	46	225	121	105	9
ILOMANTSI	2690	15,1	406	189	217	6	25	199	94	51	9
KESÄLAHTI	1119	13,5	151	69	82	7	14	69	29	24	12
KITEE	4573	16,1	737	323	414	37	102	332	242	126	25
RÄÄKKYLÄ	1198	14,4	172	85	87	2	12	73	50	32	2
TOHMAJÄRVI	2379	17,9	427	239	188	10	38	180	105	54	8
LIEKSA	6080	19,7	1199	657	542	37	111	576	389	172	32
JUUKA	2595	14,4	373	193	180	11	37	149	105	87	13
NURMES	3829	15,1	579	291	288	16	60	239	129	106	11
VALTIMO	1154	14,0	161	91	70	9	22	75	33	27	6
OUTOKUMPU	3348	16,4	548	274	274	13	65	219	92	106	15
POLVIJÄRVI	2168	13,7	297	155	142	2	12	139	103	56	7
YHTEENSÄ	79000	14,3	11290	5717	5573	406	1457	4368	2941	1773	

TAULU 14B. TYÖTTÖMÄT TYÖNHAKIJAT, PALKKAPERUSTEISILLA TOIMENPITEILLÄ SIJOITETUT  
SEKÄ OSUUS TYÖVOIMASTA KUNNITTAIN

TE-KESKUS: POHJOIS-KARJALA

## KUNTA

KUNTA	TYÖVOIMA	TYÖTTÖMÄT TYÖNHAKIJAT	OSUUS TYÖVOI- MASTA, %	SIJOITET- TUNA YHTEENSÄ	OSUUS TYÖVOI- MASTA, %	KUNNAN TYÖLLIST.	OSUUS TYÖVOI- MASTA, %	VALTION TYÖLLIST.	OSUUS TYÖVOI- MASTA, %
JOENSUU	27933	4152	14,9	745	2,7	77	0,3	78	0,3
KONTIOLAHTI	6079	640	10,5	111	1,8	35	0,6	7	0,1
LIPERI	5344	546	10,2	150	2,8	31	0,6	9	0,2
PYHÄSELKÄ	3493	405	11,6	91	2,6	43	1,2	6	0,2
ENO	2970	497	16,7	122	4,1	26	0,9	16	0,5
ILOMANTSI	2690	406	15,1	143	5,3	48	1,8	34	1,3
KESÄLAHTI	1119	151	13,5	48	4,3	25	2,2	6	0,5
KITEE	4573	737	16,1	150	3,3	33	0,7	6	0,1
RÄÄKKYLÄ	1198	172	14,4	59	4,9	10	0,8	2	0,2
TOHMAJÄRVI	2379	427	17,9	80	3,4	36	1,5	5	0,2
LIEKSA	6080	1199	19,7	218	3,6	3	0,0	19	0,3
JUUKA	2595	373	14,4	95	3,7	19	0,7	9	0,3
NURMES	3829	579	15,1	154	4,0	7	0,2	19	0,5
VALTIMO	1154	161	14,0	45	3,9	15	1,3	1	0,1
OUTOKUMPU	3348	548	16,4	139	4,2	45	1,3	9	0,3
POLVIJÄRVI	2168	297	13,7	57	2,6	23	1,1	3	0,1
YHTEENSÄ	79000	11290	14,3	2407	3,0	476	0,6	229	0,3