

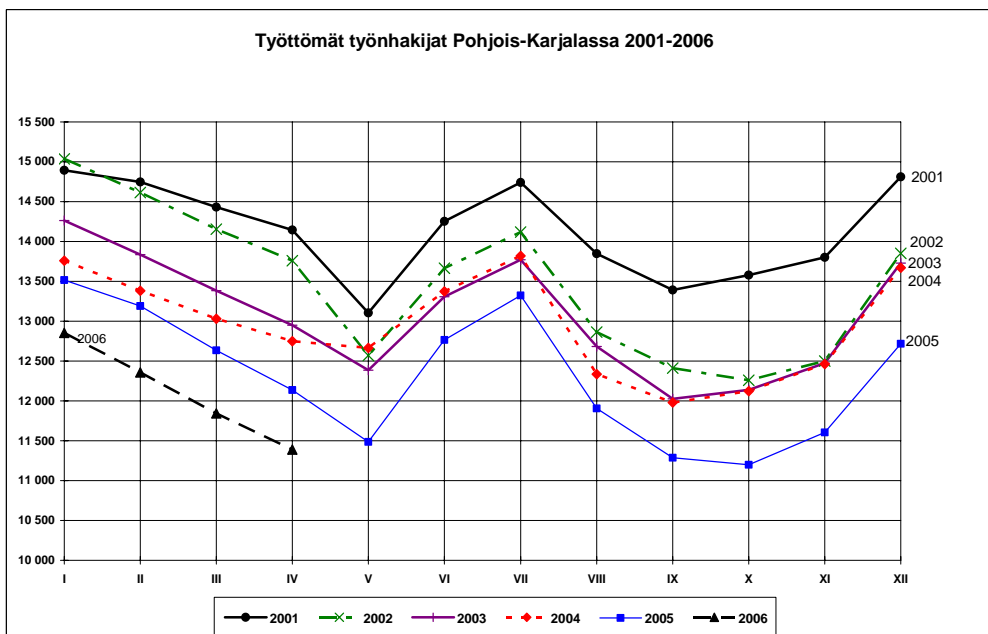


POHJOIS-KARJALAN TYÖLLISYYSTILANNE 28.4.2006

Työttömyys lasku-uralla

Pohjois-Karjalassa oli huhtikuun lopussa lomautetut mukaan lukien 11390 työtöntä työnhakijaa, mikä on 746 henkilöä vähemmän (-6,1 %) kuin vuotta aikaisemmin ja 453 vähemmän kuin kuukausi sitten. Työttömistä oli lomautettuja 396 henkilöä, 68 vähemmän kuin vuosi sitten.

Työttömien osuus työvoimasta oli 14,6 prosenttia.



Koko maassa työttömiä työnhakijoita oli 247900, noin 20400 vähemmän (-7,6 %) kuin vuotta aikaisemmin. Vuoden takaisen tilanteeseen verrattuna työttömyys väheni kaikkien TE-keskusten alueella. Suhteellisesti eniten (15 %) työttömien määrä väheni Varsinais-Suomessa. Satakunnassa, Pirkanmaalla, Kaakkois-Suomessa ja Etelä-Pohjanmaalla työttömiä oli 9 prosenttia edellisvuotta vähemmän.

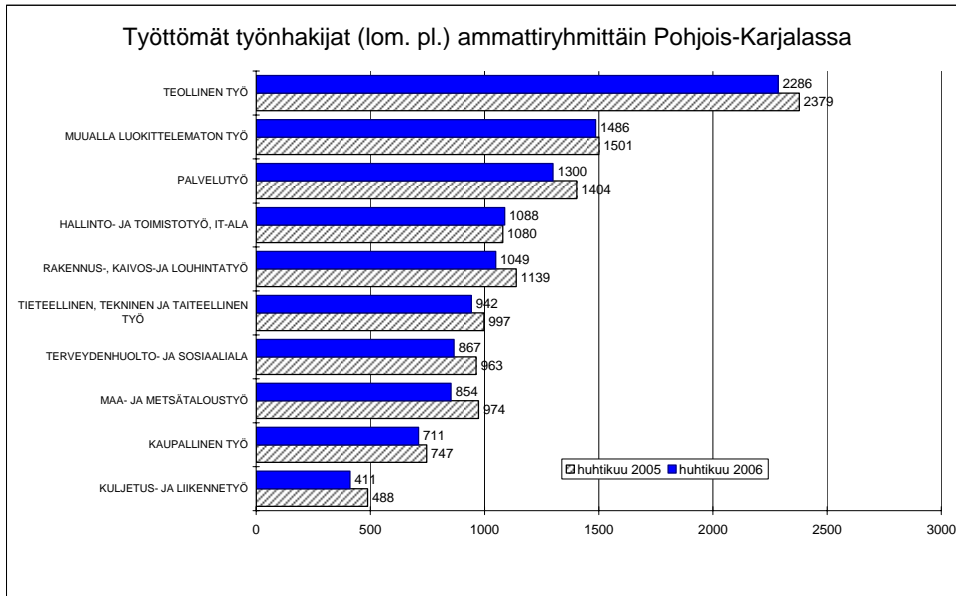
Avoimet työpaikat

Pohjois-Karjalan työvoimatoimistoihin ilmoitettiin avoimeksi huhtikuun aikana yhteensä 777 uutta työpaikkaa, runsas 800 paikkaa vähemmän kuin vuosi sitten. Avointen paikkojen väheneminen johtuu pääosin siitä, että vuosi sitten marjanpaimintapaikkoja ilmoitettiin runsaasti haettavaksi jo huhtikuussa.

Kuukauden lopussa avoimia paikkoja oli 953, eniten maa- ja metsätaloustyössä (runsas 200 paikkaa), teollisessa työssä (173), palvelutyössä (137) ja kaupallisessa työssä (107 paikkaa).

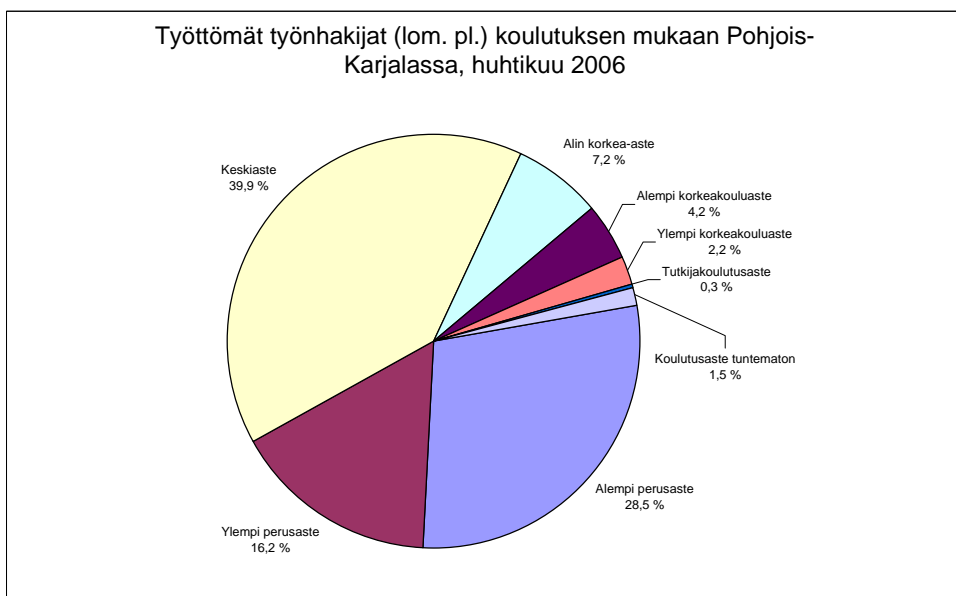
Työttömyyden rakenne

Työttömien määrä (lomautetut pois lukien) aleni edellisvuodesta määrällisesti eniten maa- ja metsätaloustyössä (-120), palvelutyössä (-104) sekä terveydenhuolto- ja sosiaalialan työssä (96 hlöä). Myös teollisuuden ja rakennusalan työttömiä oli yhdeksisenkymmentä edellisvuotta vähemmän. Ainoastaan hallinto-, toimisto ja it-alan töitä tekevien ryhmässä työttömyys lisääntyi muutamalla henkilöllä.



Työttömyys väheni kaikissa ikäryhmissä lukuun ottamatta kaikkein nuorimpia ja vanhimpia ikäryhmiä. Alle 20-vuotiaita oli työttömänä 13 henkilöä ja yli 60-vuotiaita 46 henkilöä enemmän kuin vuosi sitten. Sekä määrällisesti että suhteellisesti eniten väheni 35-39 ja 40-44-vuotiaiden työttömien määrä.

Huhtikuun lopussa työttömänä olleista 45 % oli suorittanut joko alemman tai ylemmän perusasteen koulutuksen, keskiasteen koulutus oli 40 %:lla ja korkea-asteen koulutus 14 prosentilla. Korkea-asteen koulutuksen suorittaneita oli työttömänä 10 henkilöä enemmän kuin vuosi sitten. Keski-asteen koulutuksen suorittaneiden määrä väheni runsas 200 ja perusasteen koulutuksen suorittaneiden vajaa 500 henkilöä verrattuna edelliseen vuoteen.



Työhallinnon toimenpiteet

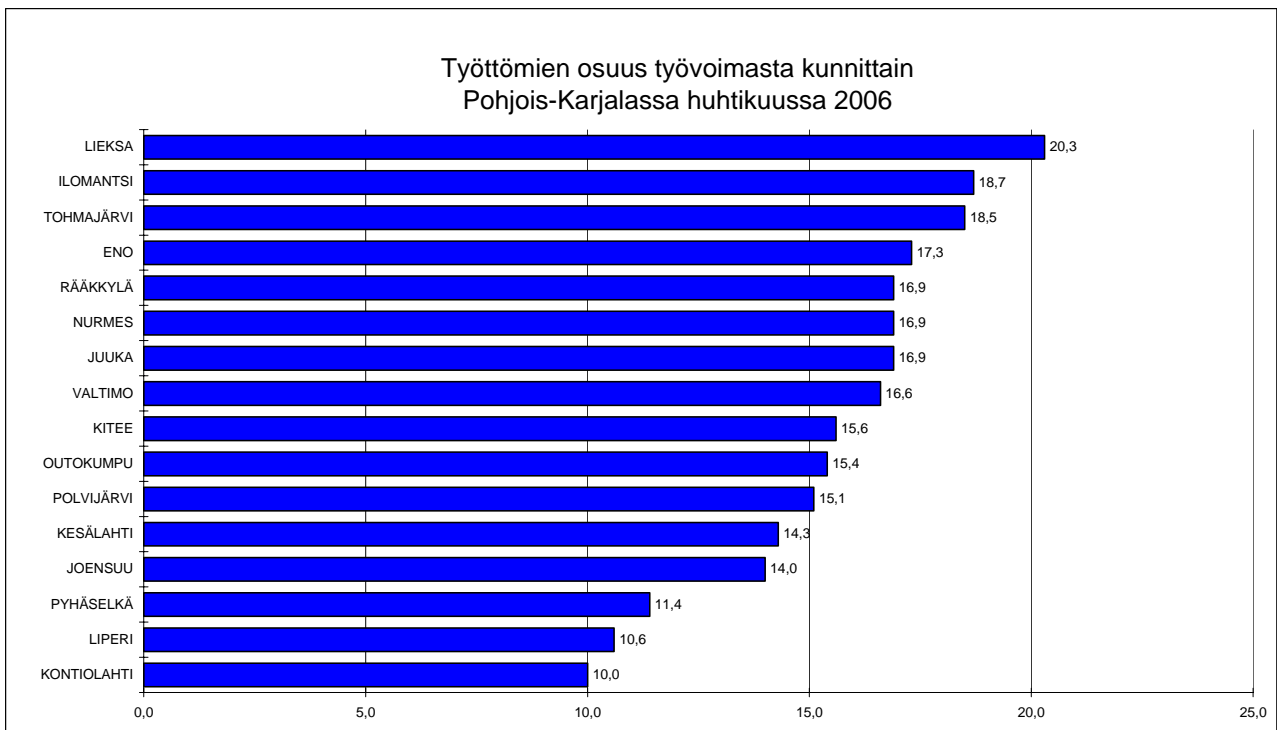
Huhtikuun lopussa työhallinnon työllistämis- ja koulutustoimenpiteissä oli yhteensä 4579 henkilöä, mikä on 350 henkilöä vähemmän kuin vuotta aikaisemmin.

Työllistämistoimenpiteillä sijoitettuna oli yhteensä 2147 henkilöä, runsas sata henkilöä vähemmän kuin vuosi sitten. Työllistetyistä valtaosa, 1591 henkilöä, oli yksityissektorin palkkalistoilla, kunnat työllistivät 424 ja valtio 132 henkilöä. Työvoimakoulutuksessa oli huhtikuun lopussa 1464 opiskelijaa, lähes 300 vähemmän kuin vuosi sitten. Työmarkkinatuella työharjoittelussa tai työelämävalmennuksessa olevia oli yhteensä 740 ja vuorotteluvapaalle jääneiden tilalle palkattuja oli 228.

Työttömyys väheni kaikissa kunnissa

Työttömien työnhakijoiden määrä väheni vuoden aikana kaikissa maakunnan kunnissa. Suhteellisesti eniten työttömyys aleni Kesälahdella (19,6 %, 39 henkilöä), Ilomantsissa (16,4 %, 99 hlöä), Enossa (11,1 %, 64 hlöä) ja Juuassa (10,6 %, 52 hlöä). Joensuussa työttömänä oli 3920 henkilöä, lähes 300 henkilöä (6,3 %) vähemmän kuin vuosi sitten. Tohmajärvellä, Rääkkylässä ja Pyhäselässä työttömien määrä oli lähes edellisvuoden tasolla, kaikissa em. kunnissa vähennys oli alle 10 henkilöä.

Työttömien osuus työvoimasta oli huhtikuun lopussa alhaisin Kontiolahdella (10,0 %), Liperissä (10,6 %) ja Pyhäselässä (11,4 %). Joensuun työttömyysaste oli 14,0 prosenttia. Vain Lieksassa työttömien osuus työvoimasta ylitti niukasti 20 %.



Pohjois-Karjalan työvoima- ja elinkeinokeskuksen työvoimaosastolla työllisyyskatsausta koskeviin tiedusteluihin vastaavat:

Osastopäällikkö	Hannele Jokiniemi	010 60 26100 tai 044 246 4600
Kehittämispäällikkö	Juha Palosuo	010 60 26102
Erikoissuunnittelija	Silja Miettinen	010 60 26111 tai 044 246 4611
Toimistos sihteeri	Leena Varis	010 60 26110 tai 050 395 2658

Kehittämispäällikkö	Ulla Mauranen	010 60 26117 tai 044 246 4617
- työnhakija- ja työnantajapalvelut, työllisyyden hoito (työllistäminen)		

Kehittämispäällikkö	Markku Ahtiainen	010 60 26119 tai 044 246 4619
- työllisyyden hoito (investoinnit, projektituet) ja EU-toimenpiteet		

Erikoissuunnittelija	Kirsti Paajanen	010 60 26108 tai 044 246 4608
- työvoimakoulutus, ammatinvalinnanohjaus, ammatillinen kuntoutus, koulutus- ja ammattitietopalvelu		

Työvoimatoimistoissa tiedusteluihin vastaavat toimistonjohtajat:

Joensuun seudun työvoimatoimisto	Jarmo Valtonen	010 60 40136
- toimialueen kunnat: Joensuu, Liperi, Kontiolahti, Pyhäselkä		

Enon työvoimatoimisto	Martti Pölönen	010 60 40137
- toimialueen kunnat: Eno		

Ilomantsin työvoimatoimisto	Väinö Pussinen	010 60 40138
- toimialueen kunnat: Ilomantsi		

Keski-Karjalan työvoimatoimisto	Riitta Parkkonen	010 60 40139
- toimialueen kunnat: Kitee, Kesälahti, Rääkkylä, Tohmajärvi		

Lieksan työvoimatoimisto	Hillevi Reittola	010 60 40143
- toimialueen kunnat: Lieksa		

Ylä-Karjalan työvoimatoimisto	Antero Kaikkonen	010 60 40144
- toimialueen kunnat: Nurmes, Valtimo, Juuka		

Outokummun seudun työvoimatoimisto	Jarmo Vepsäläinen	010 60 40147
- toimialueen kunnat: Outokumpu, Polvijärvi		

POHJOIS-KARJALA, TYÖLLISYYSTILANNE HUHTIKUUN 2006 LOPUSSA (I)
 JA TYÖVOIMATOIMISTOJEN TOIMINTA HUHTIKUUN AIKANA (II)

I	TILANNE KUUKAUDEN LOPUSSA	KO.VUOSI	ED.VUOSI	MUUTOS	MUUT%

A.	TYÖNHAKIJAT				
1.	Työttömät työnhakijat	11390	12136	-746	-6.1
	- lomautetut	396	464	-68	-14.7
2.	Lyhennetyllä työviikolla	47	51	-4	-7.8
3.	Työssä olevat	6223	6226	-3	.0
	- yleisillä työmarkkinoilla	3455	3352	103	3.1
	- tukitoimenpiteillä sijoitetut	2768	2874	-106	-3.7
4.	Työvoiman ulkopuolella	3027	3346	-319	-9.5
5.	Työttömyyseläkettä saavat	1733	1803	-70	-3.9
1-5	Kaikki työnhakijat	22420	23562	-1142	-4.8
B.	TYÖVOIMAN KYSYNTÄ				
1.	Avoimet työpaikat	953	1401	-448	-32.0
	- yli kuukauden avoinna olleet	246	229	17	7.4
	- yli 2 kuukautta avoinna olleet	105	58	47	81.0
C.	TOIMENPITEILLÄ SIJOITETUT				
1.	Valtiolle sijoitetut	132	143	-11	-7.7
2.	Kuntiin sijoitetut	424	486	-62	-12.8
3.	Yksityiselle sektorille sijoitetut	1591	1623	-32	-2.0
1-3	Työllistämistukitoimenpiteillä yht	2147	2252	-105	-4.7
4.	Työvoimakoulutuksessa	1464	1737	-273	-15.7
5.	Työmarkkinatuen työharj./työelämäv	740	742	-2	-.3
6.	Vuorottelupaikkaan työllistettyjä	228	199	29	14.6
1-6	Toimenpiteillä yhteensä	4579	4930	-351	-7.1
D.	TYÖTTÖMYYDEN RAKENNE				
1.	Työttömät naiset	4968	5248	-280	-5.3
2.	Alle 25-vuotiaat työttömät	978	1018	-40	-3.9
3.	Pitkäaikaistyöttömät	3112	3347	-235	-7.0
E.	TOIMEENTULOTURVA				
1.	Työttömyyskassojen jäsenet	4846	5110	-264	-5.2
II TOIMINTA KUUKAUDEN AIKANA					
1.	Työttömät työnhakijat	12677	13470	-793	-5.9
2.	Muut työnhakijat	10682	11155	-473	-4.2
1-2	Työnhakijat yhteensä	23359	24625	-1266	-5.1
3.	Kuukauden kaikki työpaikat	2966	3167	-201	-6.3
	- kuukauden uudet työpaikat	777	1615	-838	-51.9
	- täyttyneet työpaikat	2209	2138	71	3.3
	- työvoimatoimiston hakijalla	207	262	-55	-21.0
4.	Alkaneet työttömyysjaksot	2416	2593	-177	-6.8
5.	Päättäneet työttömyysjaksot	2623	2748	-125	-4.5
6.	Uudet sijoitukset tukitoimenpit.	525	635	-110	-17.3
7.	Aloittanut työvoimakoulutuksen	275	283	-8	-2.8

TAULU 2

TYÖTTÖMÄT TYÖNHAKIJAT (ILMAN LOM.) JA AVOIMET TYÖPAIKAT AMMATTIRYHMITÄIN POHJOIS-KARJALASSA

(Lähde: TK3)

AMMATTIRYHMÄ	TYÖTTÖMÄT TYÖNHAKIJAT			MUUTOS %		AVOIMET TYÖPAIKAT			MUUTOS %	
	HUHTI 2006	MAALIS 2006	HUHTI 2005	HUHTI HUHTI	2006 2005	HUHTI 2006	MAALIS 2006	HUHTI 2005	HUHTI HUHTI	2006 2005
Tieteellinen, tekninen ja taiteellinen työ	942	957	997	-55	-5,5 %	92	99	64	28	43,8 %
Terveystenhoito ja sosiaaliala	867	930	963	-96	-10,0 %	85	253	97	-12	-12,4 %
Hallinto- ja toimistotyö, IT-alan työ	1088	1104	1080	8	0,7 %	40	38	46	-6	-13,0 %
Kaupallinen työ	711	720	747	-36	-4,8 %	107	231	99	8	8,1 %
Maa- ja metsätaloustyö, kalastusala siitä: metsätyö	854 432	883 455	974 492	-120 -60	-12,3 % -12,2 %	217 44	214 17	588 58	-371 -14	-63,1 % -24,1 %
Kuljetus ja liikenne	411	442	488	-77	-15,8 %	29	31	14	15	107,1 %
Rakennus- ja kaivosala siitä: talonrakennustyö	1049 854	1138 934	1139 940	-90 -86	-7,9 % -9,1 %	73 65	36 29	71 61	2 4	2,8 % 6,6 %
Teollisuus	2286	2347	2379	-93	-3,9 %	173	910	235	-62	-26,4 %
Palvelutyö	1300	1354	1404	-104	-7,4 %	137	428	187	-50	-26,7 %
Muualla luokittelematon työ	1486	1500	1501	-15	-1,0 %					
Lomautetut	396	468	464	-68	-14,7 %					
Yhteensä	11390	11843	12136	-746	-6,1 %	953	2240	1401	-448	-32,0 %

TAULU 3

TYÖTTÖMÄT TYÖNHAKIJAT (LOM.ML.), ALLE 25-VUOTIAAT TYÖTTÖMÄT JA PITKÄAIKAISTYÖTTÖMÄT POHJOIS-KARJALASSA

TYÖVOIMA-	TYÖTT. TYÖNHAKIJAT			MUUTOS		TYÖTT. ASTE	ALLE 25-V. TYÖTT.			MUUTOS		PITKÄAIKAISTYÖTT.			MUUTOS	
	HUHTI	MAALIS	HUHTI	HUHTI	2006		HUHTI	MAALIS	HUHTI	HUHTI	2006	HUHTI	MAALIS	HUHTI	HUHTI	2006
TOIMISTO	2006	2005	2005	HUHTI	2005	2006	2006	2005	2005	HUHTI	2005	2006	2005	2005	HUHTI	2005
					%	%					%					%
JOENSUUN SEUTU	5506	5716	5809	-303	-5,2	12,8	593	627	635	-42	-6,6	1522	1543	1575	-53	-3,4
ENO	509	529	574	-65	-11,3	17,1	23	29	31	-8	-25,8	141	143	162	-21	-13,0
ILOMANTSI	505	503	608	-103	-16,9	18,8	24	22	29	-5	-17,2	122	117	187	-65	-34,8
KESKI-KARJALA	1513	1536	1580	-67	-4,2	16,3	102	98	71	31	43,7	451	456	495	-44	-8,9
LIEKSA	1214	1287	1232	-18	-1,5	20,0	66	71	87	-21	-24,1	380	377	395	-15	-3,8
YLÄ-KARJALA	1299	1384	1437	-138	-9,6	17,1	99	112	102	-3	-2,9	292	293	298	-6	-2,0
OUTOKUMMUN SEUTU	841	885	892	-51	-5,7	15,2	71	64	63	8	12,7	203	207	234	-31	-13,2
POHJOIS-KARJALA	11390	11843	12136	-746	-6,1	14,6	978	1023	1018	-40	-3,9	3112	3137	3347	-235	-7,0

TK1

TYÖNVÄLITYSTILASTO, TILANNEKATSAUS 28.04.2006
 LASKENTAPÄIVÄN AVOIMET TYÖPAIKAT, TYÖTTÖMÄT JA MUUT TYÖNHAKIJAT
 TE-KESKUS: POHJOIS-KARJALA

	HUHTIKUU 2006	MAALISKUU 2006	MUUTOS	HUHTIKUU 2006/ MAALISKUU 2006 %	HUHTIKUU 2005	MUUTOS	HUHTIKUU 2006/ HUHTIKUU 2005 %
AVOIMET TYÖPAIKAT.....	953	2240	-1287	-57,5	1401	-448	-32,0
KAIKKI TYÖNHAKIJAT.....	22420	22595	-175	-0,8	23562	-1142	-4,8
KAIKKI TYÖTTÖMÄT TYÖNHAKIJAT...	11390	11843	-453	-3,8	12136	-746	-6,1
- NAISET.....	4968	5124	-156	-3,0	5248	-280	-5,3
TYÖTTÖMISTÄ LOMAUTETUT.....	396	468	-72	-15,4	464	-68	-14,7
TYÖTTÖMÄT ILMAN LOMAUTETTUJA...	10994	11375	-381	-3,3	11672	-678	-5,8
- ALLE 25-VUOTIAAT.....	978	1023	-45	-4,4	1018	-40	-3,9
- JOISTA ALLE 20-VUOTIAAT.....	174	164	10	6,1	161	13	8,1
YLI VUODEN TYÖTTÖMÄNÄ OLLEET...	3112	3137	-25	-0,8	3347	-235	-7,0
TYÖTTÖMÄT KASSOJEN JÄSENET.....	4846	5107	-261	-5,1	5110	-264	-5,2
TYÖSSÄ OLEVAT TYÖNH. PL. SIJOIT	3455	3353	102	3,0	3352	103	3,1
TYÖTTÖMYYSELÄKKEELLÄ.....	1733	1760	-27	-1,5	1803	-70	-3,9
LYHENNETYLLÄ TYÖVIIKOLLA.....	47	48	-1	-2,1	51	-4	-7,8
TYÖTTÖMYYSASTE (LOMAUTETUT ML.)	14,6	15,8			16,0		
TYÖTTÖMYYSASTE (LOMAUTETUT PL.)	14,1	15,2			15,4		
TOIMENPITEIN SIJOITETUT.....	2886	2836	50	1,8	2995	-109	-3,6
TYÖMARKKINATUKEEN OIKEUTETUT YHTEENSÄ	6415	6546	-131	-2,0	6837	-422	-6,2
- TYÖTTÖMÄNÄ	5221	5391	-170	-3,2	5658	-437	-7,7
- TYÖLLISTÄMISTUELLA (TMT)	679	670	9	1,3	608	71	11,7
- TYÖVOIMAKOULUTUKSESSA	555	519	36	6,9	612	-57	-9,3

TAULU 14A. TYÖTTÖMÄT TYÖNHAKIJAT JA AVOIMET TYÖPAIKAT KUNNITTAIN

TE-KESKUS: POHJOIS-KARJALA

KUNTA

	TYÖVOIMA	TYÖTTÖMYYS- ASTE, %	TYÖTTÖMÄT TYÖNHAKIJAT (ML. HENK.KOHT.LOMAUTETUT)							VAJAA- KUNT.	AVOIMET TYÖ- PAIKAT
			YHTEENSÄ	MIEHET	NAISET	ALLE 20- VUOTIAAT	ALLE 25- VUOTIAAT	YLI 50- VUOTIAAT	YLI VUO- DEN TYÖTT.		
JOENSUU	27933	14,0	3920	2155	1765	80	483	1322	1190	570	541
KONTIOLAHTI	6079	10,0	607	355	252	11	43	238	137	96	16
LIPERI	5344	10,6	569	307	262	4	42	243	131	89	43
PYHÄSELKÄ	3493	11,4	397	219	178	1	32	162	62	56	191
ENO	2970	17,3	514	295	219	2	23	250	140	122	94
ILOMANTSI	2690	18,7	504	298	206	3	24	240	123	53	21
KESÄLAHTI	1119	14,3	160	85	75	2	6	78	43	20	14
KITEE	4573	15,6	712	355	357	11	66	331	235	119	27
RÄÄKKYLÄ	1198	16,9	203	133	70	5	11	87	60	36	16
TOHMAJÄRVI	2379	18,5	441	274	167	5	23	190	114	59	15
LIEKSA	6080	20,3	1237	707	530	15	68	599	384	171	70
JUUKA	2595	16,9	438	247	191	6	34	187	103	96	31
NURMES	3829	16,9	647	377	270	13	52	284	149	120	39
VALTIMO	1154	16,6	191	118	73	3	17	87	37	37	7
OUTOKUMPU	3348	15,4	514	298	216	12	50	235	105	99	23
POLVIJÄRVI	2168	15,1	328	195	133	1	22	152	98	55	6
YHTEENSÄ	78000	14,6	11382	6418	4964	174	996	4685	3111	1798	1154

TK14B

TYÖNVÄLITYSTILASTO, TILANNEKATSAUS 28.04.2006

TYÖTTÖMÄT TYÖNHAKIJAT, PALKKAPERUSTEISILLA TOIMENPITEILLÄ SIJOITETUT
SEKÄ OSUUS TYÖVOIMASTA KUNNITTAIN

TE-KESKUS: POHJOIS-KARJALA

KUNTA

KUNTA	TYÖVOIMA	TYÖTTÖMÄT TYÖNHAKIJAT	OSUUS TYÖVOI- MASTA, %	SIJOITET- TUNA YHTEENSÄ	OSUUS TYÖVOI- MASTA, %	KUNNAN TYÖLLIST.	OSUUS TYÖVOI- MASTA, %	VALTION TYÖLLIST.	OSUUS TYÖVOI- MASTA, %
JOENSUU	27933	3920	14,0	686	2,5	51	0,2	50	0,2
KONTIOLAHTI	6079	607	10,0	96	1,6	39	0,6	5	0,1
LIPERI	5344	569	10,6	137	2,6	38	0,7	3	0,1
PYHÄSELKÄ	3493	397	11,4	75	2,1	26	0,7	5	0,1
ENO	2970	514	17,3	90	3,0	22	0,7	16	0,5
ILOMANTSI	2690	504	18,7	104	3,9	36	1,3	10	0,4
KESÄLAHTI	1119	160	14,3	48	4,3	27	2,4	2	0,2
KITEE	4573	712	15,6	116	2,5	34	0,7	4	0,1
RÄÄKKYLÄ	1198	203	16,9	45	3,8	9	0,8	0	0,0
TOHMAJÄRVI	2379	441	18,5	64	2,7	39	1,6	1	0,0
LIEKSA	6080	1237	20,3	201	3,3	4	0,1	16	0,3
JUUKA	2595	438	16,9	69	2,7	13	0,5	5	0,2
NURMES	3829	647	16,9	128	3,3	7	0,2	9	0,2
VALTIMO	1154	191	16,6	38	3,3	14	1,2	0	0,0
OUTOKUMPU	3348	514	15,4	115	3,4	42	1,3	5	0,1
POLVIJÄRVI	2168	328	15,1	46	2,1	23	1,1	1	0,0
YHTEENSÄ	78000	11382	14,6	2058	2,6	424	0,5	132	0,2