



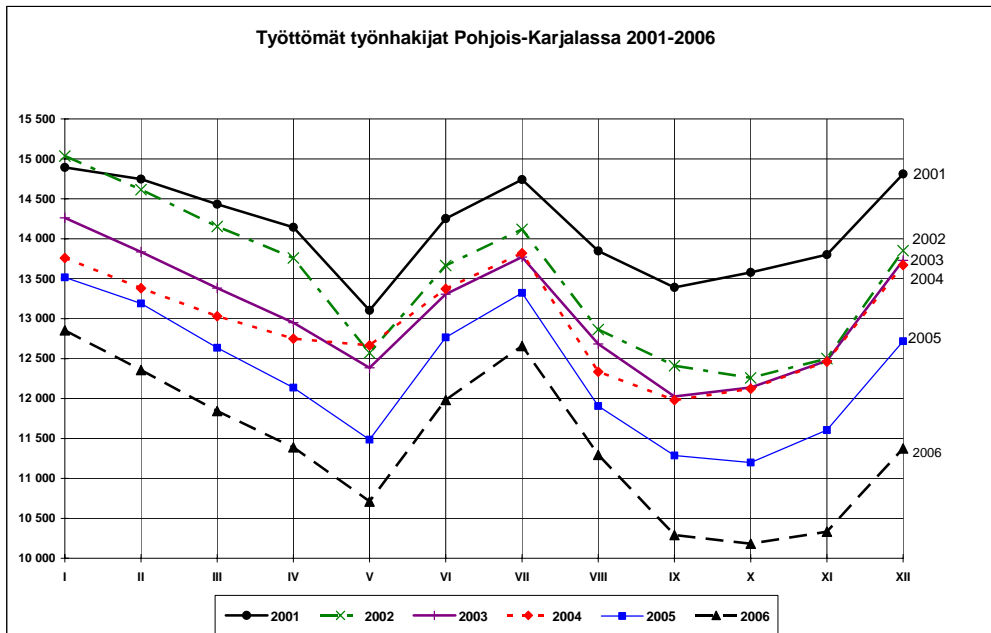
23.1.2007  
julkaisuvapaa klo 9.00

## POHJOIS-KARJALAN TYÖLLISYYSTILANNE 29.12.2006

### Työttömiä työnhakijoita 11 375

Pohjois-Karjalassa oli vuoden 2006 joulukuun lopussa lomautetut mukaan lukien 11375 työtöntä työnhakijaa, mikä on 1342 (-10,6 %) vähemmän kuin vuotta aikaisemmin. Työttömistä oli lomautettuja 447 henkilöä, 38 enemmän kuin vuosi sitten.

Työttömien osuus työvoimasta oli joulukuun lopussa 15,0 %.



Joulukuun aikana päättyi noin 1950 työttömyysjaksoa. Valtaosa (53 %) työttömyyksistä päättyi yleisille työmarkkinoille työhön menoon. Työhallinnon työllistämis- tai koulutustoimenpiteen aloittamiseen päättyi runsas viidennes työttömyysjaksoista ja yhteensä neljännnes työttömyysjaksoista muusta syystä tai päätymissy ei ole tiedossa.

Koko maassa työttömiä työnhakijoita oli yhteensä 246700, mikä on 35800 vähemmän (-12,7 %) kuin vuosi sitten. Työttömyys väheni kaikkien TE-keskusten alueella.

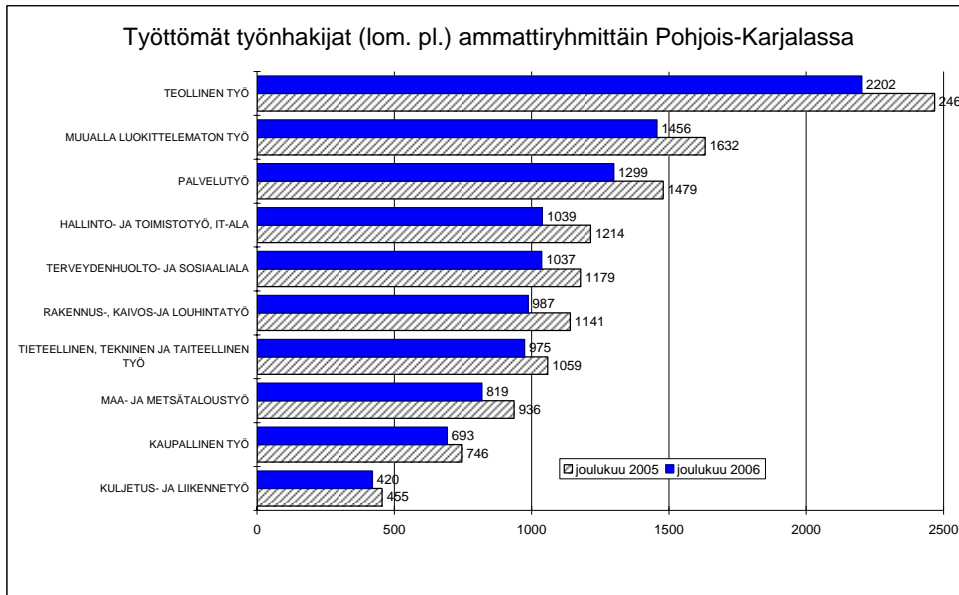
### Avoimet työpaikat

Pohjois-Karjalan työvoimatoimistoihin ilmoitettiin joulukuun aikana 449 uutta avointa työpaikkaa, 75 paikkaa vähemmän kuin vuoden 2005 joulukuussa.

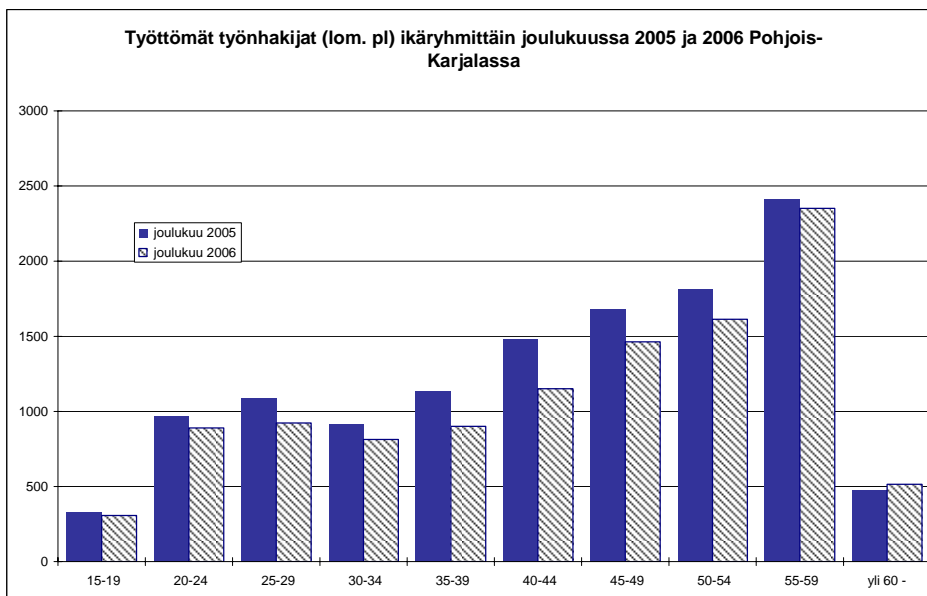
Kuukauden lopussa oli avoinna 470 työpaikkaa. Eniten paikkoja oli avoinna teollisuudessa sekä terveydenhuolto- ja sosiaalialalla – molemmissa 99 työpaikkaa. Palvelutyön tehtävissä oli haettavana 75 ja kaupan alalla 63 työpaikkaa.

### Työttömyyden rakenne

Työttömien määrä (ilman lomautettuja) väheni kaikissa pääammattiryhmissä. Eniten työttömyys väheni teollisessa työssä (-265 henkilöä), palvelutyössä (-180), toimistotyössä (-175) sekä luokittelemattoman työn ryhmässä (-176). Myös rakennustyön ja maa- ja metsätaloustyön työttömien määrä väheni yli 100 henkilöllä edellisvuodesta.



Viisivuotisikäryhmittäin tarkasteltuna työttömyys väheni lähes kaikissa ryhmissä. Eniten vähenemistä tapahtui 40-44-vuotiaiden joukossa. Vain yli 60-vuotiaiden työttömyys lisääntyi vuoden takaisesta, heitä oli työttömänä neljäkymmentä henkilöä enemmän kuin vuosi sitten.



Yli vuoden yhdenjaksoisesti työttömänä olleita oli 2681, mikä on 559 henkilöä vähemmän kuin joulukuussa 2005.

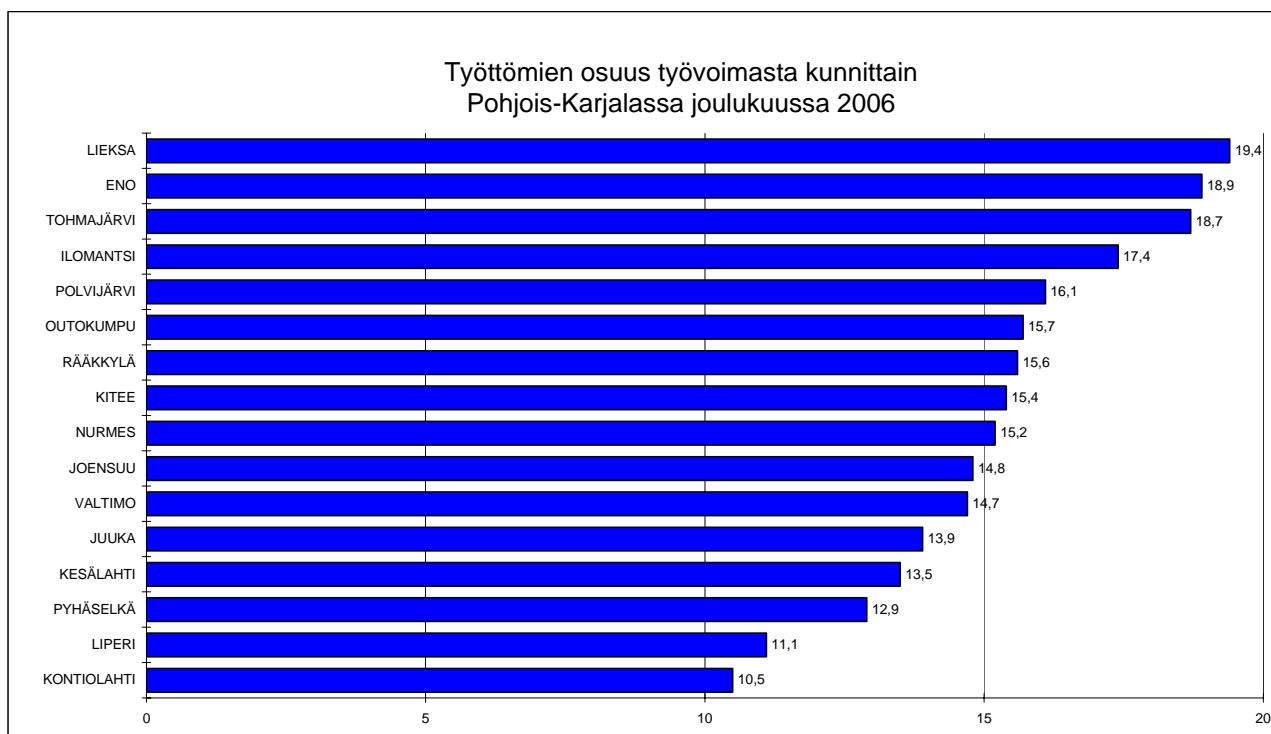
## Työhallinnon toimenpiteissä runsas 4900 henkilöä

Työhallinnon työllistämis- ja koulutustoimenpiteissä oli joulukuun lopussa yhteensä 4942 henkilöä, noin 1100 henkilöä enemmän kuin vuotta aikaisemmin. Työllistämistuella työllistettynä oli 2356 henkilöä, 365 henkilöä enemmän kuin vuosi sitten. Työvoimakoulutuksessa oli 1729 opiskelijaa, mikä on yli 600 henkilöä edellisvuotta enemmän. Myös työmarkkinatuella työharjoittelussa / työelämävalmennuksessa olevien (591 henkilöä) sekä vuorotteluvapaapaikkaan työllistyneiden (266 henkilöä) määrä oli edellisvuotta korkeammalla tasolla.

## Työttömyys väheni kaikissa kunnissa

Työttömiä oli joulukuun lopussa kaikissa maakunnan kunnissa vähemmän kuin vuosi sitten. Joensuussa työttömänä oli 4103 henkilöä, lähes 300 henkilöä edellisvuotta vähemmän. Lieksassa työttömyys väheni 184 ja Nurmeksessa 146 henkilöllä. Myös Ilomantsissa ja Kiteellä työttömyys oli hieman yli 100 henkilöä edellisvuotta alhaisemmalla tasolla. Suhteellisesti eniten vähenemistä tapahtui Kesälahdella (-25,7 %, 52 henkilöä), Rääkkylässä (-25,2 %, 62 hlöä), Valtimolla (-22,3 %, 48 hlöä), Nurmeksessa (-20,3 %, 146 hlöä) ja Ilomantsissa (-19,1 %, 108 henkilöä).

Työttömien osuus työvoimasta oli alhaisin Kontiolahdella (10,5 %) ja Liperissä (11,1 %). Myös Pyhäselässä, Kesälahdella, Juuassa, Valtimolla ja Joensuussa työttömiä oli alle 15 % kunnan työvoimasta. Vaikein työllisyystilanne oli vuoden lopussa Lieksassa, Enossa ja Tohmajärvellä. Lieksassa työttömänä oli 19,4 prosenttia kunnan työvoimasta, Enossa 18,9 % ja Tohmajärvellä 18,7 %.



Pohjois-Karjalan työvoima- ja elinkeinokeskuksen työvoimaosastolla työllisyyskatsausta koskeviin tiedusteluihin vastaavat:

Osastopäällikkö	Hannele Jokiniemi	010 60 26100 tai 044 246 4600
Kehittämispäällikkö	Juha Palosuo	010 60 26102
Erikoissuunnittelija	Silja Miettinen	010 60 26111 tai 044 246 4611
Osastosihteeri	Leena Varis	010 60 26110 tai 050 395 2658

Kehittämispäällikkö Ulla Mauranen 010 60 26117 tai 044 246 4617  
- työnhakija- ja työnantajapalvelut, työllisyyden hoito (työllistäminen)

Kehittämispäällikkö Markku Ahtiainen 010 60 26119 tai 044 246 4619  
- työllisyyden hoito (investoinnit, projektituet) ja EU-toimenpiteet

Erikoissuunnittelija Kirsti Paajanen 010 60 26108 tai 044 246 4608  
- työvoimakoulutus, ammatinvalinnanohjaus, ammatillinen kuntoutus, koulutus- ja ammattitietopalvelu

Työvoimatoimistoissa tiedusteluihin vastaavat:

#### **Joensuun seudun työvoimatoimisto**

- toimialueen kunnat: Joensuu, Liperi, Kontiolahti, Pyhäselkä

Toimistonjohtaja	Jarmo Valtonen	010 60 40700 tai 050 396 2030
Suunnittelija	Raisa Lappeteläinen	010 60 40705 tai 050 396 2034

#### **Enon työvoimatoimisto**

- toimialueen kunnat: Eno

Toimistonjohtaja	Martti Pölönen	010 60 40850
------------------	----------------	--------------

#### **Ilomantsin työvoimatoimisto**

- toimialueen kunnat: Ilomantsi

Toimistonhoitaja	Väinö Pussinen	010 60 40860 tai 050 396 2070
------------------	----------------	-------------------------------

#### **Keski-Karjalan työvoimatoimisto**

- toimialueen kunnat: Kitee, Kesälahti, Rääkkylä, Tohmajärvi

Toimistonjohtaja	Riitta Parkkonen	010 60 40890 tai 050 396 2080
------------------	------------------	-------------------------------

#### **Lieksan työvoimatoimisto**

- toimialueen kunnat: Lieksa

Toimistonjohtaja	Hillevi Reittola	050 396 2090
------------------	------------------	--------------

#### **Ylä-Karjalan työvoimatoimisto**

- toimialueen kunnat: Nurmes, Valtimo, Juuka

Toimistonjohtaja	Antero Kaikkonen	010 60 40982 tai 050 396 2095
------------------	------------------	-------------------------------

#### **Outokummun seudun työvoimatoimisto**

- toimialueen kunnat: Outokumpu, Polvijärvi

Toimistonjohtaja	Jarmo Vepsäläinen	010 60 41040 tai 050 396 2110
------------------	-------------------	-------------------------------

POHJOIS-KARJALA, TYÖLLISYYSTILANNE JOULUKUUN 2006 LOPUSSA (I)  
 JA TYÖVOIMATOIMISTOJEN TOIMINTA JOULUKUUN AIKANA (II)

I	TILANNE KUUKAUDEN LOPUSSA	KO.VUOSI	ED.VUOSI	MUUTOS	MUUT%
-----					
A.	TYÖNHAKIJAT				
1.	Työttömät työnhakijat	11375	12717	-1342	-10.6
	- lomautetut	447	409	38	9.3
2.	Lyhennetyllä työviikolla	30	43	-13	-30.2
3.	Työssä olevat	6000	5729	271	4.7
	- yleisillä työmarkkinoilla	3167	3291	-124	-3.8
	- tukitoimenpiteillä sijoitetut	2833	2438	395	16.2
4.	Työvoiman ulkopuolella	2594	2134	460	21.6
5.	Työttömyyseläkettä saavat	1648	1805	-157	-8.7
1-5	Kaikki työnhakijat	21647	22428	-781	-3.5
B.	TYÖVOIMAN KYSYNTÄ				
1.	Avoimet työpaikat	470	438	32	7.3
	- yli kuukauden avoinna olleet	138	116	22	19.0
	- yli 2 kuukautta avoinna olleet	69	53	16	30.2
C.	TOIMENPITEILLÄ SIJOITETUT				
1.	Valtiolle sijoitetut	212	90	122	135.6
2.	Kuntiin sijoitetut	453	385	68	17.7
3.	Yksityiselle sektorille sijoitetut	1691	1516	175	11.5
1-3	Työllistämistukitoimenpiteillä yht	2356	1991	365	18.3
4.	Työvoimakoulutuksessa	1729	1096	633	57.8
5.	Työmarkkinatuen työharj./työelämäv	591	539	52	9.6
6.	Vuorottelupaikkaan työllistettyjä	266	209	57	27.3
1-6	Toimenpiteillä yhteensä	4942	3835	1107	28.9
D.	TYÖTTÖMYYDEN RAKENNE				
1.	Työttömät naiset	5203	5825	-622	-10.7
2.	Alle 25-vuotiaat työttömät	1197	1298	-101	-7.8
3.	Pitkäaikaistyöttömät	2681	3240	-559	-17.3
E.	TOIMEENTULOTURVA				
1.	Työttömyyskassojen jäsenet	4920	5394	-474	-8.8
II TOIMINTA KUUKAUDEN AIKANA					
1.	Työttömät työnhakijat	11962	13251	-1289	-9.7
2.	Muut työnhakijat	10339	9753	586	6.0
1-2	Työnhakijat yhteensä	22301	23004	-703	-3.1
3.	Kuukauden kaikki työpaikat	884	953	-69	-7.2
	- kuukauden uudet työpaikat	449	524	-75	-14.3
	- täyttyneet työpaikat	393	498	-105	-21.1
	- työvoimatoimiston hakijalla	149	142	7	4.9
4.	Alkaneet työttömyysjaksot	3113	3199	-86	-2.7
5.	Päättyneet työttömyysjaksot	1957	1983	-26	-1.3
6.	Uudet sijoitukset tukitoimenpit.	328	357	-29	-8.1
7.	Aloittanut työvoimakoulutuksen	263	105	158	150.5

TAULU 1

## TYÖTTÖMÄT TYÖNHAKIJAT JA AVOIMET TYÖPAIKAT KUUKAUSITTAIN POHJOIS-KARJALASSA

	2005 XII	2006												2006 KESKIM.
		I	II	III	IV	V	VI	VII	VIII	IX	X	XI	XII	
Työttömyysaste (lom.ml.)	17,4	17,1	16,5	15,8	14,6	13,7	15,4	16,0	14,3	13,0	13,4	13,6	15,0	14,9
Työttömyysaste (lom.pl.)	16,9	16,6	15,8	15,2	14,1	13,4	15,0	15,6	14,0	12,8	13,1	13,2	14,4	14,4
Kaikki työttömät työnhakijat	12717	12853	12358	11843	11390	10711	11981	12657	11296	10292	10183	10334	11375	11439
- miehet	6892	7157	7014	6719	6422	5621	5918	6106	5723	5316	5362	5638	6172	6097
- naiset	5825	5696	5344	5124	4968	5090	6063	6551	5573	4976	4821	4696	5203	5342
Lomautetut	409	402	482	468	396	234	265	340	242	210	221	295	447	334
Lyhennetyllä työviikolla	43	52	49	48	47	41	41	36	38	40	34	32	30	41
Työttömät ilman lomautettuja	12308	12451	11876	11375	10994	10477	11716	12317	11054	10082	9962	10039	10928	11106
- alle 25-vuotiaat	1298	1307	1151	1023	978	992	1515	1730	1444	1031	953	930	1197	1188
joista alle 20-vuotiaat	329	253	210	164	174	157	474	492	405	236	209	224	307	275
- 50 vuotta täyttäneet työttömät	4702	4843	4754	4638	4540	4284	4352	4441	4295	4220	4222	4309	4479	4448
Yli vuoden työttömänä olleet	3240	3266	3213	3137	3112	3007	3025	3044	2944	2818	2745	2690	2681	2974
Vajaakuntoiset työttömät	1955	1955	1895	1810	1798	1731	1828	1926	1773	1679	1651	1640	1732	1785
Ulkomaalaiset työttömät	409	365	358	360	428	418	498	590	459	364	350	393	461	420
Työttömyyskassojen jäsenet	5394	5586	5428	5107	4846	4385	4923	5136	4579	4345	4406	4544	4920	4850
Työttömyyseläkkeellä olevat	1805	1805	1775	1760	1733	1697	1693	1677	1661	1654	1654	1654	1648	1701
Kuukauden uudet työttömät	2265	2373	1290	1610	1548	1737	3224	2089	1832	1951	1885	1871	2231	1970
Paatt. työttömyydet kk:n aikana (henk.)	1049	2416	1731	1817	1755	2547	1746	1698	2954	2471	2135	1648	1075	1999
Kk:n uudet työttömät lask.pv	585	882	353	390	364	430	920	692	512	583	578	542	593	570
- työvoimasta	349	428	164	172	156	175	395	276	292	354	359	339	321	286
- koulusta, opiskelemasta	91	69	42	32	53	91	389	48	46	46	41	42	109	84
- asepalveluksesta	1	200	6	5	20	6	2	162	9	3	16	5	4	37
- kotitaloustyöstä	18	24	17	25	20	16	15	36	28	24	22	18	20	22
- muualta	126	161	124	156	115	142	119	170	137	156	140	138	139	141
Av. työpaikat laskentapäivänä	438	1349	1447	2240	953	746	579	457	533	626	572	466	470	870
- uudet paikat kk:n aikana	524	1415	720	1832	777	928	1180	442	695	762	655	539	449	866

**TAULU 2**
**TYÖTTÖMÄT TYÖNHAKIJAT (ILMAN LOM.) JA AVOIMET TYÖPAIKAT AMMATTIRYHMITÄIN POHJOIS-KARJALASSA**

(Lähde: TK3)

AMMATTIRYHMÄ	TYÖTTÖMÄT TYÖNHAKIJAT			MUUTOS %		AVOIMET TYÖPAIKAT			MUUTOS %	
	JOULU 2006	MARRAS 2006	JOULU 2005	JOULU 2006	2006 2005	JOULU 2006	MARRAS 2006	JOULU 2005	JOULU 2006	2006 2005
Tieteellinen, tekninen ja taiteellinen työ	975	876	1059	-84	-7,9 %	56	41	52	4	7,7 %
Terveystieteiden ja sosiaali- ja terveysalalla	1037	1007	1179	-142	-12,0 %	99	78	81	18	22,2 %
Hallinto- ja toimistotyö, IT-alan työ	1039	972	1214	-175	-14,4 %	32	45	29	3	10,3 %
Kaupallinen työ	693	651	746	-53	-7,1 %	63	73	60	3	5,0 %
Maa- ja metsätaloustyö, kalastusala	819	747	936	-117	-12,5 %	7	16	9	-2	-22,2 %
siitä: metsätyö	392	355	466	-74	-15,9 %	3	10	3	0	0,0 %
Kuljetus ja liikenne	420	394	455	-35	-7,7 %	7	19	4	3	75,0 %
Rakennus- ja kaivosala	987	863	1141	-154	-13,5 %	32	30	58	-26	-44,8 %
siitä: talonrakennustyö	809	706	934	-125	-13,4 %	32	28	56	-24	-42,9 %
Teollisuus	2202	2019	2467	-265	-10,7 %	99	98	84	15	17,9 %
Palvelutyö	1299	1211	1479	-180	-12,2 %	75	66	61	14	23,0 %
Muualla luokittelematon työ	1456	1299	1632	-176	-10,8 %					
Lomautetut	447	295	409	38	9,3 %					
<b>Yhteensä</b>	<b>11375</b>	<b>10334</b>	<b>12717</b>	<b>-1342</b>	<b>-10,6 %</b>	<b>470</b>	<b>466</b>	<b>438</b>	<b>32</b>	<b>7,3 %</b>

TAULU 3

TYÖTTÖMÄT TYÖNHAKIJAT (LOM.ML.), ALLE 25-VUOTIAAT TYÖTTÖMÄT JA PITKÄAIKAISTYÖTTÖMÄT POHJOIS-KARJALASSA

TYÖVOIMA-	TYÖTT. TYÖNHAKIJAT			MUUTOS		TYÖTT. <b>ASTE</b>	ALLE 25-V. TYÖTT.			MUUTOS		PITKÄAIKAISTYÖTT.			MUUTOS	
	JOULU	MARRAS	JOULU	JOULU	2006		JOULU	MARRAS	JOULU	JOULU	2006	JOULU	MARRAS	JOULU	JOULU	2006
TOIMISTO	2006	2006	2005	JOULU	2005	<b>2006</b>	2006	2006	2005	JOULU	2005	2006	2006	2005	JOULU	2005
					%	%					%					%
JOENSUUN SEUTU	5769	5248	6174	-405	-6,6	13,6	794	609	805	-11	-1,4	1366	1357	1573	-207	-13,2
ENO	548	455	605	-57	-9,4	18,8	36	27	36	0	0,0	110	109	153	-43	-28,1
ILOMANTSI	457	414	564	-107	-19,0	17,4	21	19	30	-9	-30,0	85	92	141	-56	-39,7
KESKI-KARJALA	1468	1325	1710	-242	-14,2	16,0	97	79	130	-33	-25,4	358	362	475	-117	-24,6
LIEKSA	1152	1055	1325	-173	-13,1	19,2	84	64	98	-14	-14,3	334	335	369	-35	-9,5
YLÄ-KARJALA	1115	1033	1395	-280	-20,1	14,9	71	59	110	-39	-35,5	218	225	315	-97	-30,8
OUTOKUMMUN SEUTU	865	804	941	-76	-8,1	15,9	94	73	89	5	5,6	210	210	214	-4	-1,9
POHJOIS-KARJALA	11375	10334	12717	-1342	-10,6	15,0	1197	930	1298	-101	-7,8	2681	2690	3240	-559	-17,3

TAULU 1. LASKENTAPÄIVÄN AVOIMET TYÖPAIKAT, TYÖTTÖMÄT JA MUUT TYÖNHAKIJAT  
TE-KESKUS: POHJOIS-KARJALA

	JOULUKUU 2006	MARRASKUU 2006	MUUTOS	JOULUKUU 2006/ MARRASKUU 2006 %	JOULUKUU 2005	MUUTOS	JOULUKUU 2006/ JOULUKUU 2005 %
AVOIMET TYÖPAIKAT.....	470	466	4	0,9	438	32	7,3
KAIKKI TYÖNHAKIJAT.....	21647	21210	437	2,1	22428	-781	-3,5
KAIKKI TYÖTTÖMÄT TYÖNHAKIJAT...	11375	10334	1041	10,1	12717	-1342	-10,6
- NAISET.....	5203	4696	507	10,8	5825	-622	-10,7
TYÖTTÖMISTÄ LOMAUTETUT.....	447	295	152	51,5	409	38	9,3
TYÖTTÖMÄT ILMAN LOMAUTETTUJA...	10928	10039	889	8,9	12308	-1380	-11,2
- ALLE 25-VUOTIAAT.....	1197	930	267	28,7	1298	-101	-7,8
- JOISTA ALLE 20-VUOTIAAT.....	307	224	83	37,1	329	-22	-6,7
YLI VUODEN TYÖTTÖMÄNÄ OLLEET...	2681	2690	-9	-0,3	3240	-559	-17,3
TYÖTTÖMÄT KASSOJEN JÄSENET.....	4920	4544	376	8,3	5394	-474	-8,8
TYÖSSÄ OLEVAT TYÖNH. PL. SIJOIT	3167	3222	-55	-1,7	3291	-124	-3,8
TYÖTTÖMYYSELÄKKEELLÄ.....	1648	1654	-6	-0,4	1805	-157	-8,7
LYHENNETYLLÄ TYÖVIIKOLLA.....	30	32	-2	-6,3	43	-13	-30,2
TYÖTTÖMYYSASTE (LOMAUTETUT ML.)	15,0	13,6			17,4		
TYÖTTÖMYYSASTE (LOMAUTETUT PL.)	14,4	13,2			16,9		
TOIMENPITEIN SIJOITETUT.....	2953	3288	-335	-10,2	2531	422	16,7
TYÖMARKKINATUKEEN OIKEUTETUT YHTEENSÄ	6098	5906	192	3,3	6650	-552	-8,3
- TYÖTTÖMÄNÄ .....	4999	4519	480	10,6	5871	-872	-14,9
- TYÖLLISTÄMISTUELLA (TMT) .....	490	673	-183	-27,2	426	64	15,0
- TYÖVOIMAKOULUTUKSESSA .....	652	757	-105	-13,9	391	261	66,8

TAULU 14A. TYÖTTÖMÄT TYÖNHAKIJAT JA AVOIMET TYÖPAIKAT  
KUNNITTAIN

TE-KESKUS: POHJOIS-KARJALA

## KUNTA

KUNTA	TYÖVOIMA	TYÖTTÖMYYS- ASTE, %	TYÖTTÖMÄT TYÖNHAKIJAT (ML. HENK.KOHT.LOMAUTETUT)							VAJAA- KUNT.	AVOIMET TYÖ- PAIKAT
			YHTEENSÄ	MIEHET	NAISET	ALLE 20- VUOTIAAT	ALLE 25- VUOTIAAT	YLI 50- VUOTIAAT	YLI VUO- DEN TYÖTT.		
JOENSUU	27645	14,8	4103	2183	1920	149	656	1370	1072	570	342
KONTIOLAHTI	6055	10,5	637	357	280	15	58	239	128	86	13
LIPERI	5287	11,1	585	284	301	22	59	225	98	88	11
PYHÄSELKÄ	3471	12,9	447	244	203	13	49	177	63	59	4
ENO	2913	18,9	550	309	241	12	37	235	111	126	3
ILOMANTSI	2627	17,4	457	256	201	8	23	221	87	57	9
KESÄLAHTI	1114	13,5	150	82	68	2	10	73	20	22	17
KITEE	4511	15,4	695	335	360	17	56	351	213	128	17
RÄÄKKYLÄ	1178	15,6	184	113	71	0	8	81	34	35	0
TOHMAJÄRVI	2356	18,7	441	262	179	3	24	198	91	53	4
LIEKSA	6008	19,4	1166	650	516	31	84	572	337	166	38
JUUKA	2559	13,9	355	185	170	2	18	147	77	76	16
NURMES	3773	15,2	574	328	246	8	38	276	101	95	14
VALTIMO	1139	14,7	167	111	56	7	17	79	37	27	1
OUTOKUMPU	3303	15,7	518	272	246	16	69	216	112	88	37
POLVIJÄRVI	2142	16,1	345	202	143	4	24	162	98	56	2
YHTEENSÄ	76000	15,0	11374	6173	5201	309	1230	4622	2679	1732	528

TAULU 14B. TYÖTTÖMÄT TYÖNHAKIJAT, PALKKAPERUSTEISILLA TOIMENPITEILLÄ SIJOITETUT SEKÄ OSUUS TYÖVOIMASTA KUNNITTAIN

TE-KESKUS: POHJOIS-KARJALA

## KUNTA

KUNTA	TYÖVOIMA	TYÖTTÖMÄT TYÖNHAKIJAT	OSUUS TYÖVOI- MASTA, %	SIJOITET- TUNA YHTEENSÄ	OSUUS TYÖVOI- MASTA, %	KUNNAN TYÖLLIST.	OSUUS TYÖVOI- MASTA, %	VALTION TYÖLLIST.	OSUUS TYÖVOI- MASTA, %
JOENSUU	27645	4103	14,8	773	2,8	76	0,3	98	0,4
KONTIOLAHTI	6055	637	10,5	119	2,0	40	0,7	10	0,2
LIPERI	5287	585	11,1	138	2,6	31	0,6	7	0,1
PYHÄSELKÄ	3471	447	12,9	91	2,6	44	1,3	7	0,2
ENO	2913	550	18,9	100	3,4	27	0,9	14	0,5
ILOMANTSI	2627	457	17,4	117	4,5	43	1,6	16	0,6
KESÄLAHTI	1114	150	13,5	57	5,1	25	2,2	8	0,7
KITEE	4511	695	15,4	151	3,3	15	0,3	8	0,2
RÄÄKKYLÄ	1178	184	15,6	57	4,8	9	0,8	3	0,3
TOHMAJÄRVI	2356	441	18,7	71	3,0	36	1,5	2	0,1
LIEKSA	6008	1166	19,4	215	3,6	2	0,0	14	0,2
JUUKA	2559	355	13,9	71	2,8	16	0,6	4	0,2
NURMES	3773	574	15,2	160	4,2	9	0,2	14	0,4
VALTIMO	1139	167	14,7	44	3,9	16	1,4	0	0,0
OUTOKUMPU	3303	518	15,7	124	3,8	41	1,2	6	0,2
POLVIJÄRVI	2142	345	16,1	49	2,3	23	1,1	1	0,0
YHTEENSÄ	76000	11374	15,0	2337	3,1	453	0,6	212	0,