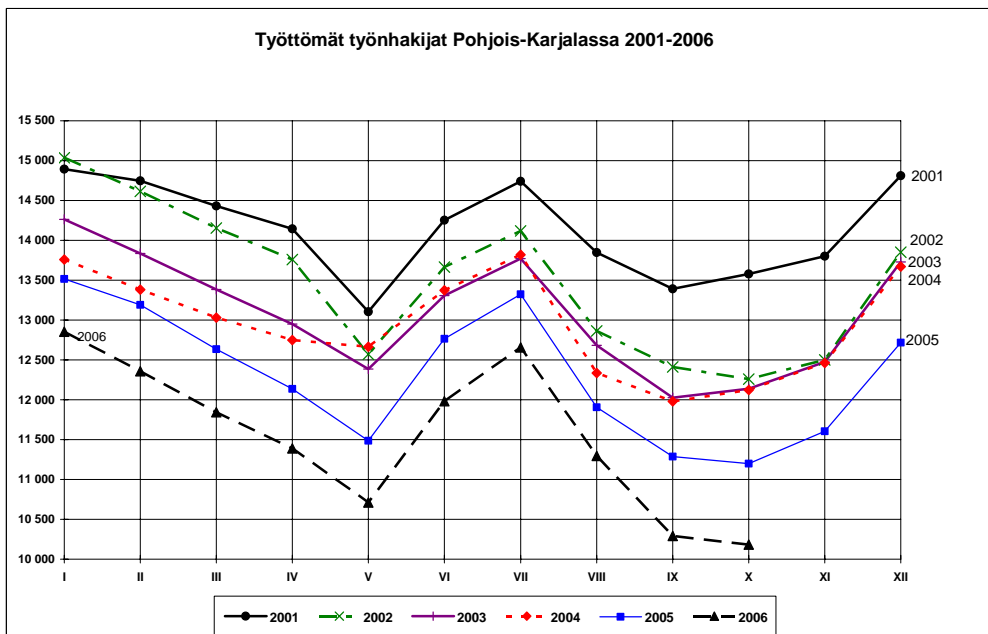




POHJOIS-KARJALAN TYÖLLISYYSTILANNE 31.10.2006

Työttömiä työnhakijoita 10200

Pohjois-Karjalassa oli lokakuun lopussa lomautetut mukaan lukien 10183 työtöntä työnhakijaa, mikä on 1015 henkilöä (9,1 %) vähemmän kuin vuosi sitten. Syyskuun lopusta työttömien määrä väheni runsaat 100 henkilöä. Työttömistä oli lomautettuja 221, mikä on 35 henkilöä vähemmän kuin vuotta aikaisemmin. Työttömien osuus työvoimasta oli 13,4 %.



Kaiken kaikkiaan maakunnan työvoimatoimistoissa oli työnhakijana 20971 henkilöä, 755 vähemmän kuin vuosi sitten (-3,5 %). Runsaan 10000 työttömän lisäksi työnhakijana oli noin 6400 työssä olevaa, 2700 työvoiman ulkopuolella olevaa ja noin 1650 työttömyyseläkettä saavaa henkilöä.

Koko maassa oli työttömiä työnhakijoita lokakuun lopussa 226800, mikä on 30700 vähemmän (11,9 %) kuin vuotta aikaisemmin. Vuoden aikana työttömien määrä väheni kaikkien TE-keskusten toiminta-alueilla. Suhteellisesti eniten vähenemistä tapahtui Pohjanmaalla (16 %), Satakunnassa (15 %) ja Pirkanmaalla (15 %). Hitainta väheneminen oli Pohjois-Karjalassa, Uudellamaalla ja Kaakkois-Suomessa.

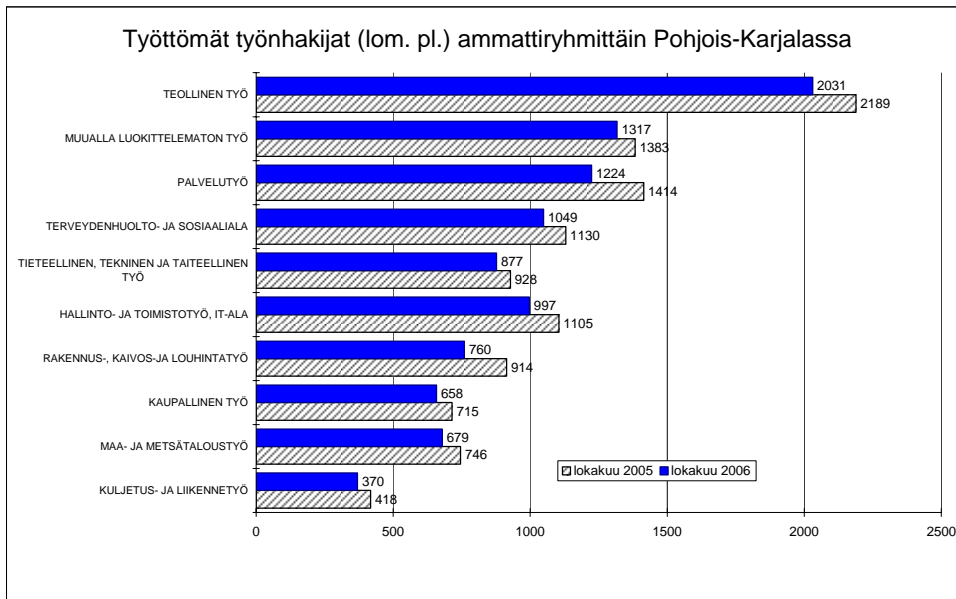
Avoimet työpaikat

Pohjois-Karjalan työvoimatoimistoihin ilmoitettiin lokakuun aikana avoimeksi 655 uutta työpaikkaa, mikä on lähes 150 paikkaa enemmän kuin vuosi sitten.

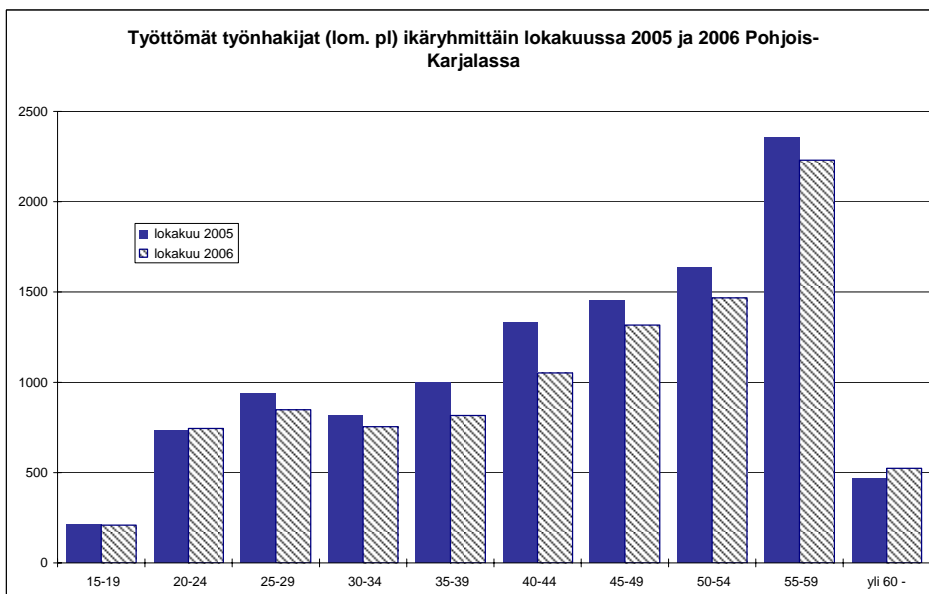
Kuukauden lopussa oli avoinna 572 työpaikkaa. Eniten avoimia paikkoja oli teollisuudessa (119 työpaikkaa), terveydenhuolto- ja sosiaali-alalla (87 paikkaa), kaupan alalla (80) ja palvelutyössä (79).

Työttömyyden rakenne

Vuoden takaiseen tilanteeseen verrattuna työttömien määrä väheni kaikissa pääammattiryhmissä. Määrällisesti eniten työttömyys väheni palvelualan (190 henkilöä), teollisuuden (158) ja rakennusalan (120) ammateissa. Myös hallinto- ja toimistoalalla oli työttömiä työnhakijoita yli 100 henkilöä edellisvuotta vähemmän.



Nuorten työttömyyden lasku on pysähtynyt. Lokakuun lopussa alle 25-vuotiaita oli työttömänä 953, mikä on seitsemän henkilöä enemmän kuin vuosi sitten. Työttömien määrä lisääntyi myös kaikkein vanhimmassa ikäryhmässä sillä yli 60-vuotiaita oli työttömänä noin 60 henkilöä edellisvuotta enemmän. Kaikissa muissa 5-vuotiskäryhmissä työttömyys väheni. Voimakkainta väheneminen oli ikäryhmässä 40-44-vuotiaat, joita oli työttömänä noin 280 eli runsas viidesosa vähemmän kuin vuosi sitten.



Yhdenjaksoinen pitkäaikaistyöttömyys on selkeällä lasku-uralla. Yli vuoden yhtäjaksoisesti työttömänä olleita oli 2745, mikä on 376 henkilöä vähemmän kuin vuosi sitten. Yli kaksi vuotta yhtäjaksoisesti työttömänä olleita oli 1300, lähes 100 henkilöä vähemmän kuin vuosi sitten.

Työhallinnon toimenpiteiden taso

Työhallinnon toimenpitein sijoitettuna ja työvoimakoulutuksessa oli lokakuun lopussa yhteensä 5395 henkilöä, mikä on 617 henkilöä (12,9 %) enemmän kuin vuosi sitten.

Työllistämistukitoimenpitein sijoitettuja oli 2541, lähes 230 henkilöä enemmän kuin lokakuussa 2005. Työvoimakoulutuksessa oli 1774 opiskelijaa, 300 opiskelijaa enemmän kuin vuosi sitten. Myös työharjoittelussa olevien ja vuorotteluvapaasijaisuutta tekevien määrät lisääntyivät vuoden takaisesta. Työmarkkinatuella harjoitteluun / työelämävalmennukseen sijoitettuja oli runsas 760 ja vuorottelupaikkaan työllistettyjä lähes 320 henkilöä.

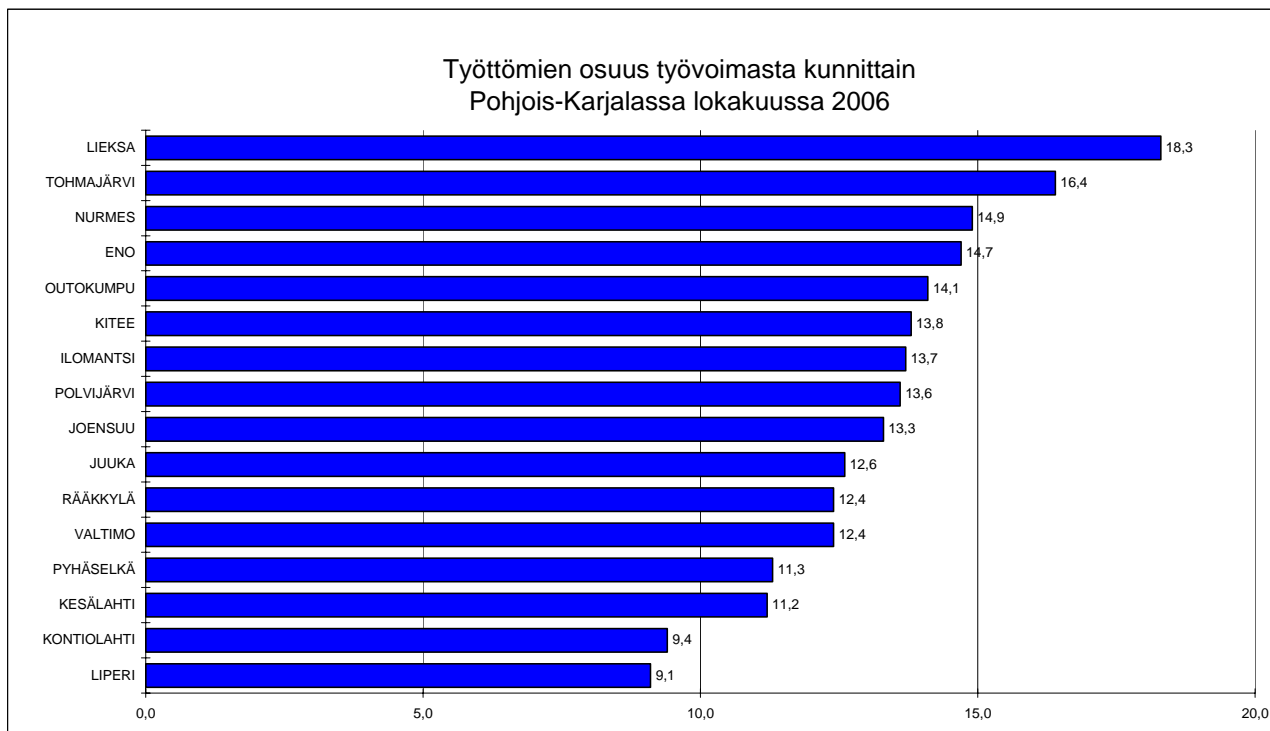
Kaikkiaan em. toimenpiteissä oli noin 7 % maakunnan työvoimasta.

Kunnat

Työttömien määrä väheni vuoden aikana 14 kunnassa ja lisääntyi hieman kahdessa kunnassa eli Kontiolahdella (14 henkilöä) ja Pyhäselässä (18 henkilöä).

Määrällisesti eniten työttömyys aleni Joensuussa (174 henkilöä), Lieksassa (126), Liperissä (110), Ilomantsissa (109) ja Enossa (99 henkilöä). Juuassa työttömiä oli runsas 80 ja Rääkkylässä sekä Nurmeksessa runsas 60 henkilöä edellisvuotta vähemmän. Muissa maakunnan kunnissa työttömyys väheni 15-50 henkilöä. Suhteellisesti voimakkainta vähenemä oli Rääkkylässä, missä työttömiä oli 30,5 % (65 hlöä) vähemmän kuin vuosi sitten.

Työttömien osuus työvoimasta oli alhaisin Liperissä (9,1 %) ja Kontiolahdella (9,4 %).



Pohjois-Karjalan työvoima- ja elinkeinokeskuksen työvoimaosastolla työllisyyskatsausta koskeviin tiedusteluihin vastaavat:

Osastopäällikkö	Hannele Jokiniemi	010 60 26100 tai 044 246 4600
Kehittämispäällikkö	Juha Palosuo	010 60 26102
Erikoissuunnittelija	Silja Miettinen	010 60 26111 tai 044 246 4611
Osastosihteeri	Leena Varis	010 60 26110 tai 050 395 2658

Kehittämispäällikkö	Ulla Mauranen	010 60 26117 tai 044 246 4617
---------------------	---------------	-------------------------------

- työnhakija- ja työnantajapalvelut, työllisyyden hoito (työllistäminen)

Kehittämispäällikkö	Markku Ahtiainen	010 60 26119 tai 044 246 4619
---------------------	------------------	-------------------------------

- työllisyyden hoito (investoinnit, projektituet) ja EU-toimenpiteet

Erikoissuunnittelija	Kirsti Paajanen	010 60 26108 tai 044 246 4608
----------------------	-----------------	-------------------------------

- työvoimakoulutus, ammatinvalinnanohjaus, ammatillinen kuntoutus, koulutus- ja ammattitietopalvelu

Työvoimatoimistoissa tiedusteluihin vastaavat:

Joensuun seudun työvoimatoimisto

- toimialueen kunnat: Joensuu, Liperi, Kontiolahti, Pyhäselkä

Toimistonjohtaja	Jarmo Valtonen	010 60 40700 tai 050 396 2030
Suunnittelija	Raisa Lappeteläinen	010 60 40705 tai 050 396 2034

Enon työvoimatoimisto

- toimialueen kunnat: Eno

Toimistonjohtaja	Martti Pölönen	010 60 40850
------------------	----------------	--------------

Ilomantsin työvoimatoimisto

- toimialueen kunnat: Ilomantsi

Toimistonhoitaja	Väinö Pussinen	010 60 40860 tai 050 396 2070
------------------	----------------	-------------------------------

Keski-Karjalan työvoimatoimisto

- toimialueen kunnat: Kitee, Kesälahti, Rääkkylä, Tohmajärvi

Toimistonjohtaja	Riitta Parkkonen	010 60 40890 tai 050 396 2080
------------------	------------------	-------------------------------

Lieksan työvoimatoimisto

- toimialueen kunnat: Lieksa

Toimistonjohtaja	Hillevi Reittola	050 396 2090
------------------	------------------	--------------

Ylä-Karjalan työvoimatoimisto

- toimialueen kunnat: Nurmes, Valtimo, Juuka

Toimistonjohtaja	Antero Kaikkonen	010 60 40982 tai 050 396 2095
------------------	------------------	-------------------------------

Outokummun seudun työvoimatoimisto

- toimialueen kunnat: Outokumpu, Polvijärvi

Toimistonjohtaja	Jarmo Vepsäläinen	010 60 41040 tai 050 396 2110
------------------	-------------------	-------------------------------

POHJOIS-KARJALA, TYÖLLISYYSTILANNE LOKAKUUN 2006 LOPUSSA (I)
 JA TYÖVOIMATOIMISTOJEN TOIMINTA LOKAKUUN AIKANA (II)

I	TILANNE KUUKAUDEN LOPUSSA	KO.VUOSI	ED.VUOSI	MUUTOS	MUUT%

A.	TYÖNHAKIJAT				
1.	Työttömät työnhakijat	10183	11198	-1015	-9.1
	- lomautetut	221	256	-35	-13.7
2.	Lyhennetyllä työviikolla	34	42	-8	-19.0
3.	Työssä olevat	6382	6208	174	2.8
	- yleisillä työmarkkinoilla	3199	3287	-88	-2.7
	- tukitoimenpiteillä sijoitetut	3183	2921	262	9.0
4.	Työvoiman ulkopuolella	2718	2496	222	8.9
5.	Työttömyyseläkettä saavat	1654	1782	-128	-7.2
1-5	Kaikki työnhakijat	20971	21726	-755	-3.5
B.	TYÖVOIMAN KYSYNTÄ				
1.	Avoimet työpaikat	572	445	127	28.5
	- yli kuukauden avoinna olleet	216	130	86	66.2
	- yli 2 kuukautta avoinna olleet	95	43	52	120.9
C.	TOIMENPITEILLÄ SIJOITETUT				
1.	Valtiolle sijoitetut	266	150	116	77.3
2.	Kuntiin sijoitetut	514	470	44	9.4
3.	Yksityiselle sektorille sijoitetut	1761	1694	67	4.0
1-3	Työllistämistukitoimenpiteillä yht	2541	2314	227	9.8
4.	Työvoimakoulutuksessa	1774	1475	299	20.3
5.	Työmarkkinatuen työharj./työelämäv	763	733	30	4.1
6.	Vuorottelupaikkaan työllistettyjä	317	256	61	23.8
1-6	Toimenpiteillä yhteensä	5395	4778	617	12.9
D.	TYÖTTÖMYYDEN RAKENNE				
1.	Työttömät naiset	4821	5304	-483	-9.1
2.	Alle 25-vuotiaat työttömät	953	946	7	.7
3.	Pitkäaikaistyöttömät	2745	3121	-376	-12.0
E.	TOIMEENTULOTURVA				
1.	Työttömyyskassojen jäsenet	4406	4767	-361	-7.6
II TOIMINTA KUUKAUDEN AIKANA					
1.	Työttömät työnhakijat	11843	12713	-870	-6.8
2.	Muut työnhakijat	9972	9840	132	1.3
1-2	Työnhakijat yhteensä	21815	22553	-738	-3.3
3.	Kuukauden kaikki työpaikat	1179	1067	112	10.5
	- kuukauden uudet työpaikat	655	509	146	28.7
	- täyttyneet työpaikat	589	630	-41	-6.5
	- työvoimatoimiston hakijalla	197	197	0	.0
4.	Alkaneet työttömyysjaksot	2792	2967	-175	-5.9
5.	Päättäneet työttömyysjaksot	3042	3030	12	.4
6.	Uudet sijoitukset tukitoimenpit.	699	671	28	4.2
7.	Aloittanut työvoimakoulutuksen	508	369	139	37.7

TAULU 1

TYÖTTÖMÄT TYÖNHAKIJAT JA AVOIMET TYÖPAIKAT KUUKAUSITTAIN POHJOIS-KARJALASSA

	2005	2006											2006	
	X	I	II	III	IV	V	VI	VII	VIII	IX	X	XI	XII	KESKIM.
Työttömyysaste (lom.m.l.)	15,3	17,1	16,5	15,8	14,6	13,7	15,4	16,0	14,3	13,0	13,4			15,0
Työttömyysaste (lom.pl.)	15,0	16,6	15,8	15,2	14,1	13,4	15,0	15,6	14,0	12,8	13,1			14,6
Kaikki työttömät työnhakijat	11198	12853	12358	11843	11390	10711	11981	12657	11296	10292	10183			11556
- miehet	5894	7157	7014	6719	6422	5621	5918	6106	5723	5316	5362			6136
- naiset	5304	5696	5344	5124	4968	5090	6063	6551	5573	4976	4821			5421
Lomautetut	256	402	482	468	396	234	265	340	242	210	221			326
Lyhennetyllä työviikolla	42	52	49	48	47	41	41	36	38	40	34			43
Työttömät ilman lomautettuja	10942	12451	11876	11375	10994	10477	11716	12317	11054	10082	9962			11230
- alle 25-vuotiaat	946	1307	1151	1023	978	992	1515	1730	1444	1031	953			1212
joista alle 20-vuotiaat	215	253	210	164	174	157	474	492	405	236	209			277
- 50 vuotta täyttäneet työttömät	4458	4843	4754	4638	4540	4284	4352	4441	4295	4220	4222			4459
Yli vuoden työttömänä olleet	3121	3266	3213	3137	3112	3007	3025	3044	2944	2818	2745			3031
Vajaakuntoiset työttömät	1830	1955	1895	1810	1798	1731	1828	1926	1773	1679	1651			1805
Ulkomaalaiset työttömät	322	365	358	360	428	418	498	590	459	364	350			419
Työttömyyskassojen jäsenet	4767	5586	5428	5107	4846	4385	4923	5136	4579	4345	4406			4874
Työttömyyseläkkeellä olevat	1782	1805	1775	1760	1733	1697	1693	1677	1661	1654	1654			1711
Kuukauden uudet työttömät	1945	2373	1290	1610	1548	1737	3224	2089	1832	1951	1885			1954
Paatt. työttömyydet kk:n aikana (henk.)	2008	2416	1731	1817	1755	2547	1746	1698	2954	2471	2135			2127
Kk:n uudet työttömät lask.pv	563	882	353	390	364	430	920	692	512	583	578			570
- työvoimasta	347	428	164	172	156	175	395	276	292	354	359			277
- koulusta, opiskelemasta	48	69	42	32	53	91	389	48	46	46	41			86
- asepalveluksesta	12	200	6	5	20	6	2	162	9	3	16			43
- kotitaloustyöstä	20	24	17	25	20	16	15	36	28	24	22			23
- muualta	136	161	124	156	115	142	119	170	137	156	140			142
Av. työpaikat laskentapäivänä	445	1349	1447	2240	953	746	579	457	533	626	572			950
- uudet paikat kk:n aikana	509	1415	720	1832	777	928	1180	442	695	762	655			941

TAULU 2

TYÖTTÖMÄT TYÖNHAKIJAT (ILMAN LOM.) JA AVOIMET TYÖPAIKAT AMMATTIRYHMITÄIN POHJOIS-KARJALASSA

(Lähde: TK3)

AMMATTIRYHMÄ	TYÖTTÖMÄT TYÖNHAKIJAT			MUUTOS %		AVOIMET TYÖPAIKAT			MUUTOS %	
	LOKA 2006	SYYS 2006	LOKA 2005	LOKA LOKA	2006 2005	LOKA 2006	SYYS 2006	LOKA 2005	LOKA LOKA	2006 2005
Tieteellinen, tekninen ja taiteellinen työ	877	918	928	-51	-5,5 %	61	70	39	22	56,4 %
Terveystenhoito ja sosiaaliala	1049	996	1130	-81	-7,2 %	87	72	62	25	40,3 %
Hallinto- ja toimistotyö, IT-alan työ	997	1022	1105	-108	-9,8 %	63	39	21	42	200,0 %
Kaupallinen työ	658	695	715	-57	-8,0 %	80	110	72	8	11,1 %
Maa- ja metsätaloustyö, kalastusala siitä: metsätyö	679 300	616 281	746 338	-67 -38	-9,0 % -11,2 %	22 16	27 10	11 5	11 11	100,0 % 220,0 %
Kuljetus ja liikenne	370	351	418	-48	-11,5 %	16	9	3	13	433,3 %
Rakennus- ja kaivosala siitä: talonrakennustyö	760 627	751 627	914 747	-154 -120	-16,8 % -16,1 %	45 41	58 57	39 38	6 3	15,4 % 7,9 %
Teollisuus	2031	2079	2189	-158	-7,2 %	119	149	117	2	1,7 %
Palvelutyö	1224	1252	1414	-190	-13,4 %	79	92	81	-2	-2,5 %
Muualla luokittelematon työ	1317	1402	1383	-66	-4,8 %					
Lomautetut	221	210	256	-35	-13,7 %					
Yhteensä	10183	10292	11198	-1015	-9,1 %	572	626	445	127	28,5 %

TAULU 3

TYÖTTÖMÄT TYÖNHAKIJAT (LOM.ML.), ALLE 25-VUOTIAAT TYÖTTÖMÄT JA PITKÄAIKAISTYÖTTÖMÄT POHJOIS-KARJALASSA

TYÖVOIMA-	TYÖTT. TYÖNHAKIJAT			MUUTOS		TYÖTT. ASTE	ALLE 25-V. TYÖTT.			MUUTOS		PITKÄAIKAISTYÖTT.			MUUTOS	
	LOKA	SYYS	LOKA	LOKA	2006		LOKA	SYYS	LOKA	LOKA	2006	LOKA	SYYS	LOKA	LOKA	2006
TOIMISTO	2006	2005	2005	LOKA	2005	2006	2006	2005	2005	LOKA	2005	2006	2005	2005	LOKA	2005
					%	%					%					%
JOENSUUN SEUTU	5168	5203	5425	-257	-4,7	12,1	646	650	587	59	10,1	1370	1403	1532	-162	-10,6
ENO	434	436	535	-101	-18,9	14,6	26	21	27	-1	-3,7	105	107	142	-37	-26,1
ILOMANTSI	366	366	478	-112	-23,4	13,6	19	17	20	-1	-5,0	89	86	130	-41	-31,5
KESKI-KARJALA	1291	1347	1463	-172	-11,8	13,9	82	106	96	-14	-14,6	387	397	453	-66	-14,6
LIEKSA	1089	1125	1214	-125	-10,3	17,9	64	89	71	-7	-9,9	356	380	358	-2	-0,6
YLÄ-KARJALA	1065	1049	1239	-174	-14,0	14,1	66	88	84	-18	-21,4	242	250	308	-66	-21,4
OUTOKUMMUN SEUTU	769	764	840	-71	-8,5	13,9	50	60	60	-10	-16,7	196	195	197	-1	-0,5
POHJOIS-KARJALA	10183	10292	11198	-1015	-9,1	13,4	953	1031	946	7	0,7	2745	2818	3121	-376	-12,0

TK1

TYÖNVÄLITYSTILASTO, TILANNEKATSAUS 31.10.2006
 LASKENTAPÄIVÄN AVOIMET TYÖPAIKAT, TYÖTTÖMÄT JA MUUT TYÖNHAKIJAT
 TE-KESKUS: POHJOIS-KARJALA

	LOKAKUU 2006	SYYSKUU 2006	MUUTOS	LOKAKUU SYYSKUU %	2006/ 2006	LOKAKUU 2005	MUUTOS	LOKAKUU LOKAKUU %	2006/ 2005
AVOIMET TYÖPAIKAT.....	572	626	-54	-8,6		445	127		28,5
KAIKKI TYÖNHAKIJAT.....	20971	21000	-29	-0,1		21726	-755		-3,5
KAIKKI TYÖTTÖMÄT TYÖNHAKIJAT...	10183	10292	-109	-1,1		11198	-1015		-9,1
- NAISET.....	4821	4976	-155	-3,1		5304	-483		-9,1
TYÖTTÖMISTÄ LOMAUTETUT.....	221	210	11	5,2		256	-35		-13,7
TYÖTTÖMÄT ILMAN LOMAUTETTUJA...	9962	10082	-120	-1,2		10942	-980		-9,0
- ALLE 25-VUOTIAAT.....	953	1031	-78	-7,6		946	7		0,7
- JOISTA ALLE 20-VUOTIAAT.....	209	236	-27	-11,4		215	-6		-2,8
YLI VUODEN TYÖTTÖMÄNÄ OLLEET...	2745	2818	-73	-2,6		3121	-376		-12,0
TYÖTTÖMÄT KASSOJEN JÄSENET.....	4406	4345	61	1,4		4767	-361		-7,6
TYÖSSÄ OLEVAT TYÖNH. PL. SIJOIT	3199	3360	-161	-4,8		3287	-88		-2,7
TYÖTTÖMYYSELÄKKEELLÄ.....	1654	1654	0	0,0		1782	-128		-7,2
LYHENNETYLLÄ TYÖVIKOLLA.....	34	40	-6	-15,0		42	-8		-19,0
TYÖTTÖMYYSASTE (LOMAUTETUT ML.)	13,4	13,0				15,3			
TYÖTTÖMYYSASTE (LOMAUTETUT PL.)	13,1	12,8				15,0			
TOIMENPITEIN SIJOITETUT.....	3305	3242	63	1,9		3049	256		8,4
TYÖMARKKINATUKEEN OIKEUTETUT YHTEENSÄ	5846	5809	37	0,6		6336	-490		-7,7
- TYÖTTÖMÄNÄ	4563	4670	-107	-2,3		5238	-675		-12,9
- TYÖLLISTÄMISTUELLA (TMT)	649	593	56	9,4		581	68		11,7
- TYÖVOIMAKOULUTUKSESSA	677	588	89	15,1		553	124		22,4

TAULU 14A. TYÖTTÖMÄT TYÖNHAKIJAT JA AVOIMET TYÖPAIKAT KUNNITTAIN

TE-KESKUS: POHJOIS-KARJALA

KUNTA

KUNTA	TYÖVOIMA	TYÖTTÖMYYS- ASTE, %	TYÖTTÖMÄT YHTEENSÄ	TYÖNHAKIJAT (ML. HENK.KOHT.LOMAUTETUT)						VAJAA- KUNT.	AVOIMET TYÖ- PAIKAT
				MIEHET	NAISET	ALLE 20- VUOTIAAT	ALLE 25- VUOTIAAT	YLI 50- VUOTIAAT	YLI VUO- DEN TYÖTT.		
JOENSUU	27933	13,3	3706	1976	1730	110	529	1276	1077	562	371
KONTIOLAHTI	6079	9,4	574	313	261	7	45	226	127	87	15
LIPERI	5344	9,1	486	222	264	15	43	196	102	81	10
PYHÄSELKÄ	3493	11,3	393	196	197	9	36	165	57	52	6
ENO	2970	14,7	437	231	206	9	26	199	106	90	13
ILOMANTSI	2690	13,7	368	189	179	2	20	189	91	52	6
KESÄLAHTI	1119	11,2	125	57	68	4	11	60	22	22	10
KITEE	4573	13,8	631	282	349	7	43	328	223	118	22
RÄÄKKYLÄ	1198	12,4	148	90	58	2	7	68	37	31	1
TOHMAJÄRVI	2379	16,4	389	236	153	2	17	182	107	54	13
LIEKSA	6080	18,3	1112	623	489	16	64	562	359	150	31
JUUKA	2595	12,6	327	167	160	0	8	147	87	74	13
NURMES	3829	14,9	572	308	264	12	50	272	116	106	16
VALTIMO	1154	12,4	143	84	59	4	10	76	35	27	7
OUTOKUMPU	3348	14,1	473	234	239	7	37	208	99	94	15
POLVIJÄRVI	2168	13,6	294	154	140	2	11	141	98	51	1
YHTEENSÄ	76000	13,4	10178	5362	4816	208	957	4295	2743	1651	550

TAULU 14B. TYÖTTÖMÄT TYÖNHAKIJAT, PALKKAPERUSTEISILLA TOIMENPITEILLÄ SIJOITETUT
SEKÄ OSUUS TYÖVOIMASTA KUNNITTAIN

TE-KESKUS: POHJOIS-KARJALA

KUNTA

KUNTA	TYÖVOIMA	TYÖTTÖMÄT TYÖNHAKIJAT	OSUUS TYÖVOI- MASTA, %	SIJOITET- TUNA YHTEENSÄ	OSUUS TYÖVOI- MASTA, %	KUNNAN TYÖLLIST.	OSUUS TYÖVOI- MASTA, %	VALTION TYÖLLIST.	OSUUS TYÖVOI- MASTA, %
JOENSUU	27933	3706	13,3	819	2,9	95	0,3	107	0,4
KONTIOLAHTI	6079	574	9,4	129	2,1	40	0,7	12	0,2
LIPERI	5344	486	9,1	154	2,9	33	0,6	12	0,2
PYHÄSELKÄ	3493	393	11,3	96	2,7	45	1,3	6	0,2
ENO	2970	437	14,7	117	3,9	29	1,0	17	0,6
ILOMANTSI	2690	368	13,7	144	5,4	52	1,9	30	1,1
KESÄLAHTI	1119	125	11,2	57	5,1	27	2,4	10	0,9
KITEE	4573	631	13,8	164	3,6	29	0,6	8	0,2
RÄÄKKYLÄ	1198	148	12,4	65	5,4	12	1,0	3	0,3
TOHMAJÄRVI	2379	389	16,4	75	3,2	37	1,6	2	0,1
LIEKSA	6080	1112	18,3	225	3,7	2	0,0	23	0,4
JUUKA	2595	327	12,6	81	3,1	18	0,7	8	0,3
NURMES	3829	572	14,9	150	3,9	9	0,2	15	0,4
VALTIMO	1154	143	12,4	47	4,1	16	1,4	1	0,1
OUTOKUMPU	3348	473	14,1	133	4,0	45	1,3	9	0,3
POLVIJÄRVI	2168	294	13,6	57	2,6	25	1,2	3	0,1
YHTEENSÄ	76000	10178	13,4	2513	3,3	514	0,7	266	0,4