

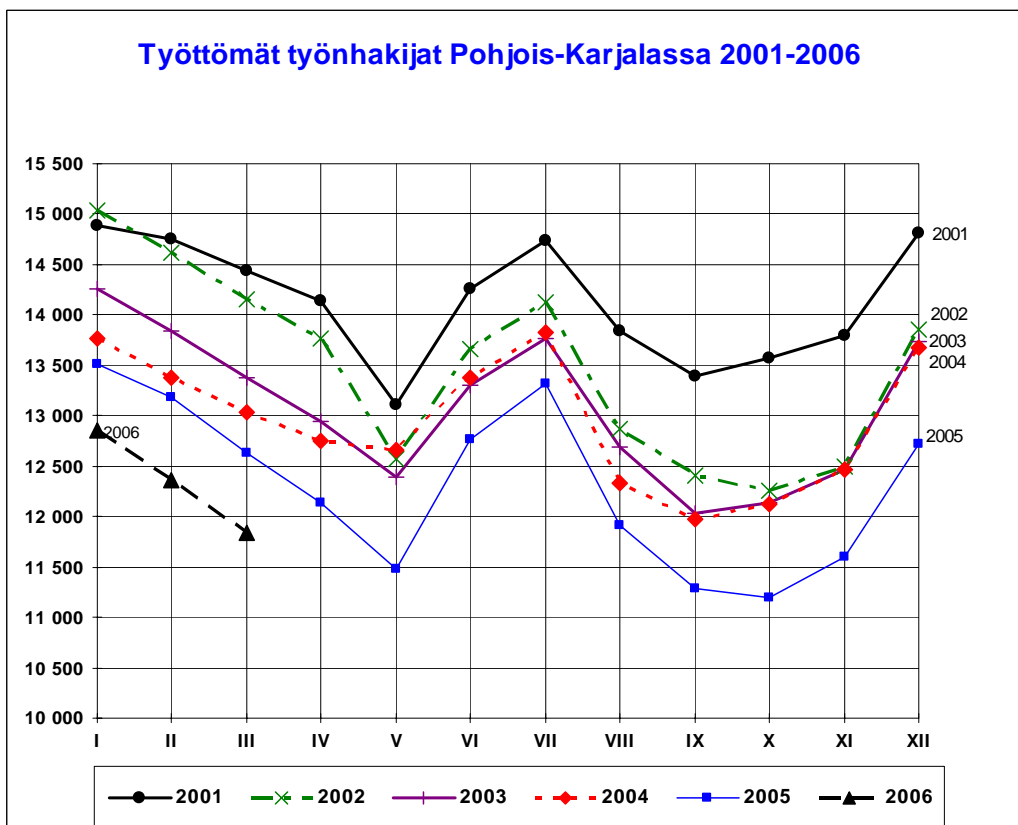


POHJOIS-KARJALAN TYÖLLISYYSTILANNE 31.3.2006

Työttömiä alle 12 000

Pohjois-Karjalassa oli maaliskuun lopussa lomautetut mukaan lukien 11843 työtöntä työnhakijaa, mikä 791 (-6,3 %) vähemmän kuin vuotta aikaisemmin ja 515 henkilöä vähemmän kuin helmikuun lopussa. Työttömistä oli lomautettuja 468.

Työttömien osuus työvoimasta oli 15,8 prosenttia.



Kaikkiaan Pohjois-Karjalan työvoimatoimistoissa oli maaliskuun lopussa 22595 työnhakijaa, mikä on 1163 vähemmän kuin vuosi sitten.

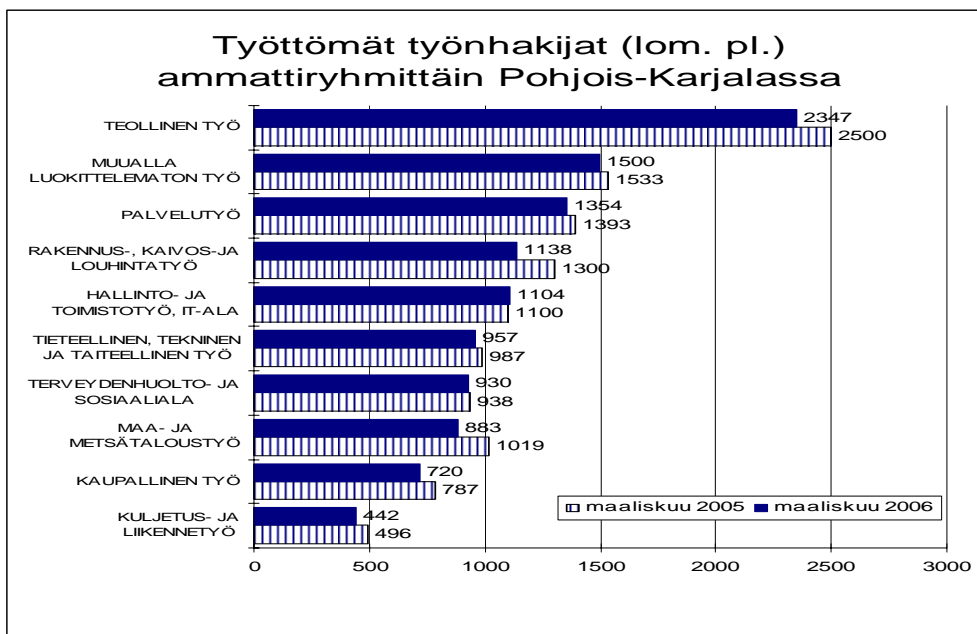
Koko maassa oli työttömiä työnhakijoita 257921 eli 20138 (-7,2 %) vähemmän kuin vuoden 2005 maaliskuussa. Työttömyys väheni kaikkien TE-keskusten alueella. Suhteellisesti eniten työttömyys väheni Varsinais-Suomessa (-16 %) ja Satakunnassa (-10 %). Pohjois-Pohjanmaalla työttömien määrä pieneni vähiten (-4 %).

Avoimet työpaikat

Pohjois-Karjalan työvoimatoimistoihin ilmoitettiin avoimeksi maaliskuun aikana 1832 uutta työpaikkaa, mikä on 219 paikkaa enemmän kuin vuosi sitten. Maaliskuun lopussa avoinna oli 2240 työpaikkaa. Eniten avoimia työpaikkoja oli teollisessa työssä (910 paikkaa), palvelutyössä (428 paikkaa) sekä terveydenhuolto- ja sosiaalialan työssä (253 paikkaa).

Työttömyyden rakenne

Työttömien määrä (ilman lomautettuja) väheni kaikissa pääammattiryhmissä paitsi hallinto- ja toimistotyön sekä it-alan töissä. Määrällisesti eniten työttömyys helpotti rakennusalalla ja teollisuuden ammateissa sekä maa- ja metsätaloustyössä, kaikissa ryhmissä noin 150 henkilöllä.



Nuoria alle 25-vuotiaita oli työttömänä 1023, mikä on 70 vähemmän kuin vuosi sitten. Työttömyys väheni myös kaikissa muissa 5-vuotiskäryhmissä aina 60-vuotiaisiin saakka. Työttömistä työnhakijoista 44,5 %:lla oli perusasteen, 40,4 %:lla keskiasteen ja 15,1 %:lla alimman korkeasteen tai sitä korkeampi koulutus. Työttömistä oli miehiä 56,7 ja naisia 43,3 prosenttia eli naisten osuus työttömistä nousi hieman.

Vähintään vuoden yhtäjaksoisesti työttömänä olleita oli 3137 henkilöä, 226 vähemmän kuin vuosi sitten. Toistuvaistyöttömiä eli henkilöitä, joiden työttömyys on viimeisen 16 kk:n aikana kestänyt useammassa jaksossa yhteensä yli 12 kk, oli 1952, kolmisenkymmentä henkilöä edellisvuotta enemmän.

Työhallinnon työllistämis- ja koulutustoimenpiteet vähenivät hieman

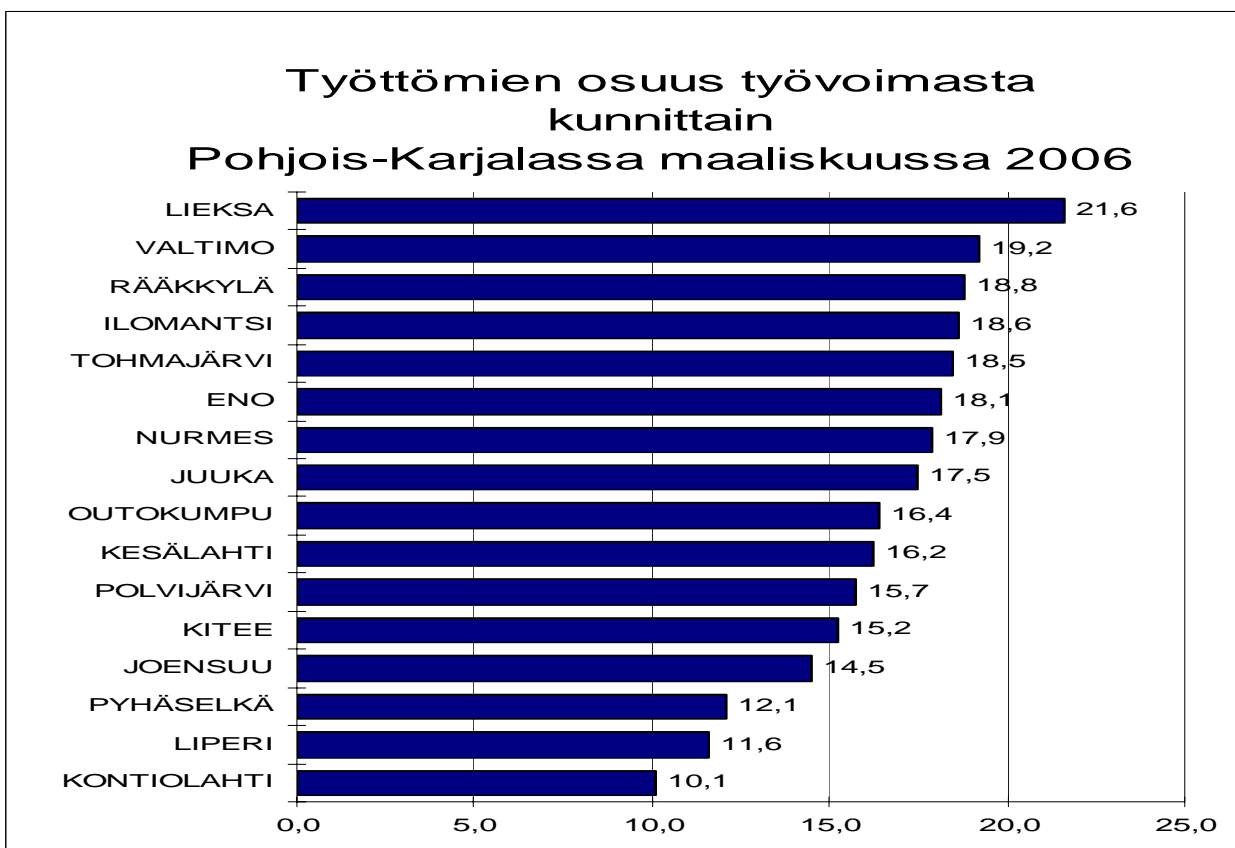
Työhallinnon koulutus- ja työllistämistoimenpiteissä oli yhteensä 4469 henkilöä, mikä on 278 henkilöä vähemmän kuin vuotta aikaisemmin.

Työllistämistuella työllistettyjä oli 2105 henkilöä, 86 vähemmän kuin vuotta aikaisemmin. Työvoimapolitiittisessa aikuiskoulutuksessa oli 1415 opiskelijaa, joka on 215 henkilöä vähemmän kuin vuosi sitten. Työmarkkinatuen työharjoittelussa/työelämävalmennuksessa olevien määrä oli 730. Vuorotteluvapaapaikkaan työllistettyjä oli 219.

Ilomantsissa 18,3 % vähemmän työttömiä kuin vuosi sitten

Työttömien työnhakijoiden määrä väheni vuoden aikana kaikissa muissa kunnissa paitsi Lieksassa. Suhteellisesti eniten työttömien määrä aleni Ilomantsissa, missä työttömiä oli 18,3 % (112 henkilöä) vähemmän kuin vuotta aikaisemmin. Määrällisesti eniten vähennystä tapahtui Joensuussa (245), Kiteellä (82), Juuassa (71) ja Enossa (67).

Työttömien osuus työvoimasta oli maaliskuun lopussa alhaisin Kontiolahdella, Liperissä ja Pyhäselässä. Joensuun työttömyysaste oli 14,5 prosenttia. Heikoin työllisyystilanne oli Lieksassa (21,6 prosenttia).



Pohjois-Karjalan työvoima- ja elinkeinokeskuksen työvoimaosastolla työllisyyskatsausta koskeviin tiedusteluihin vastaavat:

Osastopäällikkö	Hannele Jokiniemi	010 60 26100 tai 044 246 4600
Kehittämispäällikkö	Juha Palosuo	010 60 26102
Erikoissuunnittelija	Silja Miettinen	010 60 26111 tai 044 246 4611
Toimistos sihteeri	Leena Varis	010 60 26110 tai 050 395 2658

Kehittämispäällikkö	Ulla Mauranen	010 60 26117 tai 044 246 4617
- työnhakija- ja työnantajapalvelut, työllisyyden hoito (tukityöllistäminen)		

Kehittämispäällikkö	Markku Ahtiainen	010 60 26119 tai 044 246 4619
- työllisyyden hoito (investoinnit, projektituet) ja EU-toimenpiteet		

Erikoissuunnittelija	Kirsti Paajanen	010 60 26108 tai 044 246 4608
- työvoimakoulutus, ammatinvalinnanohjaus, ammatillinen kuntoutus, koulutus- ja ammattitietopalvelu		

Työvoimatoimistoissa tiedusteluihin vastaavat toimistonjohtajat:

Joensuun seudun työvoimatoimisto	Jarmo Valtonen	010 60 40136
- toimialueen kunnat: Joensuu, Liperi, Kontiolahti, Pyhäselkä		

Enon työvoimatoimisto	Martti Pölönen	010 60 40137
- toimialueen kunnat: Eno		

Ilomantsin työvoimatoimisto	Väinö Pussinen	010 60 40138
- toimialueen kunnat: Ilomantsi		

Keski-Karjalan työvoimatoimisto	Riitta Parkkonen	010 60 40139
- toimialueen kunnat: Kitee, Kesälahti, Rääkkylä, Tohmajärvi		

Lieksan työvoimatoimisto	Hillevi Reittola	010 60 40143
- toimialueen kunnat: Lieksa		

Ylä-Karjalan työvoimatoimisto	Antero Kaikkonen	010 60 40144
- toimialueen kunnat: Nurmes, Valtimo, Juuka		

Outokummun seudun työvoimatoimisto	Jarmo Vepsäläinen	010 60 40147
- toimialueen kunnat: Outokumpu, Polvijärvi		

POHJOIS-KARJALA, TYÖLLISYYSTILANNE MAALISKUUN 2006 LOPUSSA (I)
 JA TYÖVOIMATOIMISTOJEN TOIMINTA MAALISKUUN AIKANA (II)

I	TILANNE KUUKAUDEN LOPUSSA	KO.VUOSI	ED.VUOSI	MUUTOS	MUUT%

A.	TYÖNHAKIJAT				
1.	Työttömät työnhakijat	11843	12634	-791	-6.3
	- lomautetut	468	581	-113	-19.4
2.	Lyhennetyllä työviikolla	48	51	-3	-5.9
3.	Työssä olevat	6055	6192	-137	-2.2
	- yleisillä työmarkkinoilla	3353	3374	-21	-6.6
	- tukitoimenpiteillä sijoitetut	2702	2818	-116	-4.1
4.	Työvoiman ulkopuolella	2889	3060	-171	-5.6
5.	Työttömyyseläkettä saavat	1760	1821	-61	-3.3
1-5	Kaikki työnhakijat	22595	23758	-1163	-4.9
B.	TYÖVOIMAN KYSYNTÄ				
1.	Avoimet työpaikat	2240	1584	656	41.4
	- yli kuukauden avoinna olleet	1076	677	399	58.9
	- yli 2 kuukautta avoinna olleet	816	40	776	1940.0
C.	TOIMENPITEILLÄ SIJOITETUT				
1.	Valtiolle sijoitetut	117	149	-32	-21.5
2.	Kuntiin sijoitetut	414	492	-78	-15.9
3.	Yksityiselle sektorille sijoitetut	1574	1550	24	1.5
1-3	Työllistämistukitoimenpiteillä yht	2105	2191	-86	-3.9
4.	Työvoimakoulutuksessa	1415	1630	-215	-13.2
5.	Työmarkkinatuen työharj./työelämäv	730	742	-12	-1.6
6.	Vuorottelupaikkaan työllistettyjä	219	184	35	19.0
1-6	Toimenpiteillä yhteensä	4469	4747	-278	-5.9
D.	TYÖTTÖMYYDEN RAKENNE				
1.	Työttömät naiset	5124	5257	-133	-2.5
2.	Alle 25-vuotiaat työttömät	1023	1093	-70	-6.4
3.	Pitkäaikaistyöttömät	3137	3363	-226	-6.7
E.	TOIMEENTULOTURVA				
1.	Työttömyyskassojen jäsenet	5107	5396	-289	-5.4
II TOIMINTA KUUKAUDEN AIKANA					
1.	Työttömät työnhakijat	13029	13679	-650	-4.8
2.	Muut työnhakijat	10422	10865	-443	-4.1
1-2	Työnhakijat yhteensä	23451	24544	-1093	-4.5
3.	Kuukauden kaikki työpaikat	3254	2378	876	36.8
	- kuukauden uudet työpaikat	1832	1613	219	13.6
	- täyttyneet työpaikat	990	794	196	24.7
	- työvoimatoimiston hakijalla	210	154	56	36.4
4.	Alkaneet työttömyysjaksot	2657	2441	216	8.8
5.	Päättäneet työttömyysjaksot	2864	2794	70	2.5
6.	Uudet sijoitukset tukitoimenpit.	591	584	7	1.2
7.	Aloittanut työvoimakoulutuksen	412	365	47	12.9

TAULU 2

TYÖTTÖMÄT TYÖNHAKIJAT (ILMAN LOM.) JA AVOIMET TYÖPAIKAT AMMATTIRYHMITÄIN POHJOIS-KARJALASSA

(Lähde: TK3)

AMMATTIRYHMÄ	TYÖTTÖMÄT TYÖNHAKIJAT					AVOIMET TYÖPAIKAT				
	MAALIS 2006	HELMI 2006	MAALIS 2005	MAALIS 2006	MAALIS 2005	MAALIS 2006	HELMI 2006	MAALIS 2005	MAALIS 2006	MAALIS 2005
Tieteellinen, tekninen ja taiteellinen työ	957	1005	987	-30	-3,0 %	99	58	67	32	47,8 %
Terveystyö ja sosiaaliala	930	1034	938	-8	-0,9 %	253	102	155	98	63,2 %
Hallinto- ja toimistotyö, IT-alan työ	1104	1134	1100	4	0,4 %	38	37	27	11	40,7 %
Kaupallinen työ	720	752	787	-67	-8,5 %	231	57	421	-190	-45,1 %
Maa- ja metsätaloustyö, kalastusala siitä: metsätyö	883 455	920 461	1019 522	-136 -67	-13,3 % -12,8 %	214 17	167 5	307 23	-93 -6	-30,3 % -26,1 %
Kuljetus ja liikenne	442	458	496	-54	-10,9 %	31	9	10	21	210,0 %
Rakennus- ja kaivosala siitä: talonrakennustyö	1138 934	1180 969	1300 1081	-162 -147	-12,5 % -13,6 %	36 29	42 32	73 29	-37 0	-50,7 % 0,0 %
Teollisuus	2347	2449	2500	-153	-6,1 %	910	874	212	698	329,2 %
Palvelutyö	1354	1389	1393	-39	-2,8 %	428	101	312	116	37,2 %
Muualla luokittelematon työ	1500	1555	1533	-33	-2,2 %					
Lomautetut	468	482	581	-113	-19,4 %					
Yhteensä	11843	12358	12634	-791	-6,3 %	2240	1447	1584	656	41,4 %

TAULU 3

TYÖTTÖMÄT TYÖNHAKIJAT (LOM.ML.), ALLE 25-VUOTIAAT TYÖTTÖMÄT JA PITKÄAIKAISTYÖTTÖMÄT POHJOIS-KARJALASSA

TYÖVOIMA- TOIMISTO	TYÖTT. TYÖNHAKIJAT			MUUTOS		TYÖTT. ASTE	ALLE 25-V. TYÖTT.			MUUTOS		PITKÄAIKAISTYÖTT.			MUUTOS	
	MAALIS 2006	HELMI 2005	MAALIS 2005	MAALIS 2006	2006		MAALIS 2006	HELMI 2005	MAALIS 2005	MAALIS 2006	MAALIS 2005	2006	MAALIS 2006	HELMI 2005	MAALIS 2005	MAALIS 2006
					%	%					%					%
JOENSUUN SEUTU	5716	5938	6018	-302	-5,0	13,3	627	720	667	-40	-6,0	1543	1577	1578	-35	-2,2
ENO	529	560	600	-71	-11,8	17,8	29	30	23	6	26,1	143	143	168	-25	-14,9
ILOMANTSI	503	537	621	-118	-19,0	18,7	22	17	39	-17	-43,6	117	130	187	-70	-37,4
KESKI-KARJALA	1536	1635	1664	-128	-7,7	16,6	98	98	89	9	10,1	456	469	509	-53	-10,4
LIEKSA	1287	1283	1280	7	0,5	21,2	71	83	87	-16	-18,4	377	366	396	-19	-4,8
YLÄ-KARJALA	1384	1448	1507	-123	-8,2	18,3	112	116	113	-1	-0,9	293	305	284	9	3,2
OUTOKUMMUN SEUTU	885	953	940	-55	-5,9	16,0	64	87	75	-11	-14,7	207	223	240	-33	-13,8
POHJOIS-KARJALA	11843	12358	12634	-791	-6,3	15,8	1023	1151	1093	-70	-6,4	3137	3213	3363	-226	-6,7

TK1

TYÖNVÄLITYSTILASTO, TILANNEKATSAUS 31.03.2006
 LASKENTAPÄIVÄN AVOIMET TYÖPAIKAT, TYÖTTÖMÄT JA MUUT TYÖNHAKIJAT
 TE-KESKUS: POHJOIS-KARJALA

	MAALISKUU 2006	HELMIKUU 2006	MUUTOS	MAALISKUU 2006/ HELMIKUU 2006 %	MAALISKUU 2005	MUUTOS	MAALISKUU 2006/ MAALISKUU 2005 %
AVOIMET TYÖPAIKAT.....	2240	1447	793	54,8	1584	656	41,4
KAIKKI TYÖNHAKIJAT.....	22595	22513	82	0,4	23758	-1163	-4,9
KAIKKI TYÖTTÖMÄT TYÖNHAKIJAT...	11843	12358	-515	-4,2	12634	-791	-6,3
- NAISET.....	5124	5344	-220	-4,1	5257	-133	-2,5
TYÖTTÖMISTÄ LOMAUTETUT.....	468	482	-14	-2,9	581	-113	-19,4
TYÖTTÖMÄT ILMAN LOMAUTETTUJA...	11375	11876	-501	-4,2	12053	-678	-5,6
- ALLE 25-VUOTIAAT.....	1023	1151	-128	-11,1	1093	-70	-6,4
- JOISTA ALLE 20-VUOTIAAT.....	164	210	-46	-21,9	184	-20	-10,9
YLI VUODEN TYÖTTÖMÄNÄ OLLEET...	3137	3213	-76	-2,4	3363	-226	-6,7
TYÖTTÖMÄT KASSOJEN JÄSENET.....	5107	5428	-321	-5,9	5396	-289	-5,4
TYÖSSÄ OLEVAT TYÖNH. PL. SIJOIT	3353	3118	235	7,5	3374	-21	-0,6
TYÖTTÖMYYSELÄKKEELLÄ.....	1760	1775	-15	-0,8	1821	-61	-3,3
LYHENNETYLLÄ TYÖVIIKOLLA.....	48	49	-1	-2,0	51	-3	-5,9
TYÖTTÖMYYSASTE (LOMAUTETUT ML.)	15,8	16,5			17,3		
TYÖTTÖMYYSASTE (LOMAUTETUT PL.)	15,2	15,8			16,5		
TOIMENPITEIN SIJOITETUT.....	2836	2792	44	1,6	2935	-99	-3,4
TYÖMARKKINATUKEEN OIKEUTETUT YHTEENSÄ	6546	6633	-87	-1,3	6923	-377	-5,4
- TYÖTTÖMÄNÄ	5391	5530	-139	-2,5	5781	-390	-6,7
- TYÖLLISTÄMISTUELLA (TMT)	670	648	22	3,4	621	49	7,9
- TYÖVOIMAKOULUTUKSESSA	519	492	27	5,5	562	-43	-7,7

TK14A

TYÖNVÄLITYSTILASTO, TILANNEKATSAUS 31.03.2006

TYÖTTÖMÄT TYÖNHAKIJAT JA AVOIMET TYÖPAIKAT KUNNITTAIN

TE-KESKUS: POHJOIS-KARJALA

KUNTA

KUNTA	TYÖVOIMA	TYÖTTÖMYYS- ASTE, %	TYÖTTÖMÄT TYÖNHAKIJAT (ML. HENK.KOHT.LOMAUTETUT)								AVOIMET TYÖ- PAIKAT
			YHTEENSÄ	MIEHET	NAISET	ALLE 20- VUOTIAAT	ALLE 25- VUOTIAAT	YLI 50- VUOTIAAT	YLI VUO- DEN TYÖTT.	VAJAA- KUNT.	
JOENSUU	27933	14,5	4040	2238	1802	77	506	1358	1206	568	1147
KONTIOLAHTI	6079	10,1	617	367	250	8	46	242	134	92	232
LIPERI	5344	11,6	619	330	289	5	46	272	135	94	69
PYHÄSELKÄ	3493	12,1	421	229	192	3	34	172	64	57	188
ENO	2970	18,1	537	315	222	4	31	250	142	122	108
ILOMANTSI	2690	18,6	500	297	203	3	22	236	118	52	111
KESÄLAHTI	1119	16,2	181	86	95	3	9	85	46	21	13
KITEE	4573	15,2	697	343	354	9	62	319	236	122	28
RÄÄKKYLÄ	1198	18,8	225	147	78	4	11	95	58	34	2
TOHMAJÄRVI	2379	18,5	440	281	159	3	23	193	119	62	43
LIEKSA	6080	21,6	1312	765	547	14	76	615	382	173	83
JUUKA	2595	17,5	454	254	200	7	37	185	104	95	40
NURMES	3829	17,9	685	405	280	11	56	304	149	122	72
VALTIMO	1154	19,2	221	143	78	3	22	95	36	39	9
OUTOKUMPU	3348	16,4	549	309	240	8	42	238	107	105	13
POLVIJÄRVI	2168	15,7	341	205	136	1	22	163	100	52	115
YHTEENSÄ	75000	15,8	11839	6714	5125	163	1045	4822	3136	1810	2273

TK14B

TYÖNVÄLITYSTILASTO, TILANNEKATSAUS 31.03.2006

TYÖTTÖMÄT TYÖNHAKIJAT, PALKKAPERUSTEISILLA TOIMENPITEILLÄ SIJOITETUT
SEKÄ OSUUS TYÖVOIMASTA KUNNITTAIN

TE-KESKUS: POHJOIS-KARJALA

KUNTA

KUNTA	TYÖVOIMA	TYÖTTÖMÄT TYÖNHAKIJAT	OSUUS TYÖVOI- MASTA, %	SIJOITET- TUNA YHTEENSÄ	OSUUS TYÖVOI- MASTA, %	KUNNAN TYÖLLIST.	OSUUS TYÖVOI- MASTA, %	VALTION TYÖLLIST.	OSUUS TYÖVOI- MASTA, %
JOENSUU	27933	4040	14,5	672	2,4	49	0,2	44	0,2
KONTIOLAHTI	6079	617	10,1	94	1,5	38	0,6	5	0,1
LIPERI	5344	619	11,6	128	2,4	36	0,7	3	0,1
PYHÄSELKÄ	3493	421	12,1	72	2,1	26	0,7	4	0,1
ENO	2970	537	18,1	83	2,8	23	0,8	15	0,5
ILOMANTSI	2690	500	18,6	105	3,9	40	1,5	10	0,4
KESÄLAHTI	1119	181	16,2	41	3,7	22	2,0	1	0,1
KITEE	4573	697	15,2	112	2,4	27	0,6	3	0,1
RÄÄKKYLÄ	1198	225	18,8	44	3,7	9	0,8	0	0,0
TOHMAJÄRVI	2379	440	18,5	65	2,7	39	1,6	1	0,0
LIEKSA	6080	1312	21,6	208	3,4	5	0,1	13	0,2
JUUKA	2595	454	17,5	65	2,5	11	0,4	4	0,2
NURMES	3829	685	17,9	121	3,2	8	0,2	8	0,2
VALTIMO	1154	221	19,2	36	3,1	15	1,3	0	0,0
OUTOKUMPU	3348	549	16,4	115	3,4	40	1,2	5	0,1
POLVIJÄRVI	2168	341	15,7	47	2,2	26	1,2	1	0,0
YHTEENSÄ	75000	11839	15,8	2008	2,7	414	0,6	117	0,2