

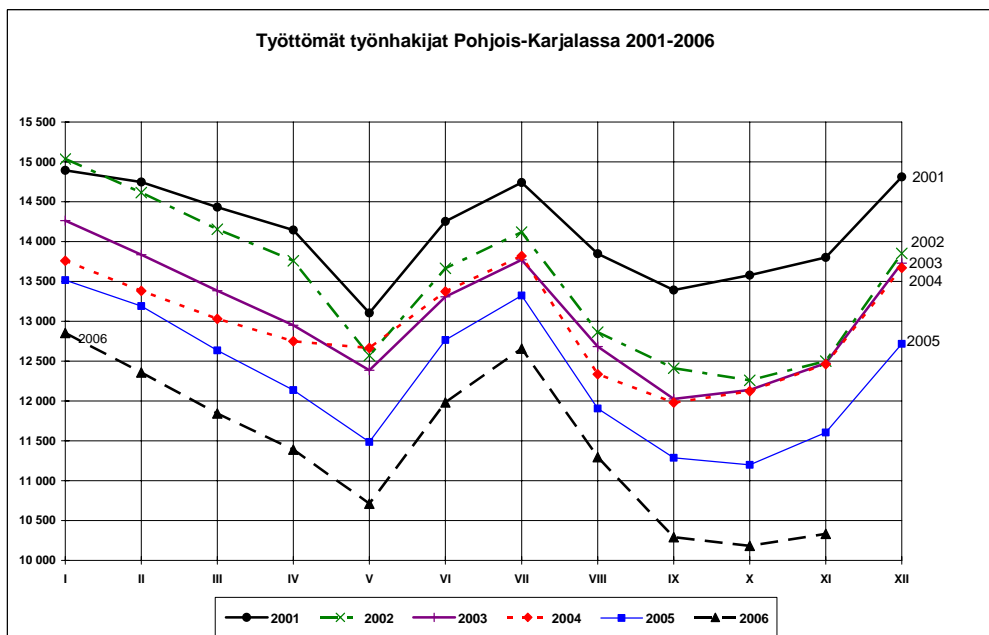


## POHJOIS-KARJALAN TYÖLLISYYSTILANNE 30.11.2006

### Työttömiä työnhakijoita 10 300

Pohjois-Karjalassa oli marraskuun lopussa lomautetut mukaan lukien 10334 työtöntä työnhakijaa, mikä on 1271 henkilöä (-11,0 %) vähemmän kuin vuosi sitten. Lokakuun lopusta työttömien määrä kasvoi 151 henkilöllä. Lomautettujen määrä lisääntyi hieman edellisestä vuodesta. Marraskuun lopussa lomautettuna oli 295 henkilöä, viisi henkilöä edellisvuotta enemmän.

Työttömien osuus työvoimasta oli 13,6 %.



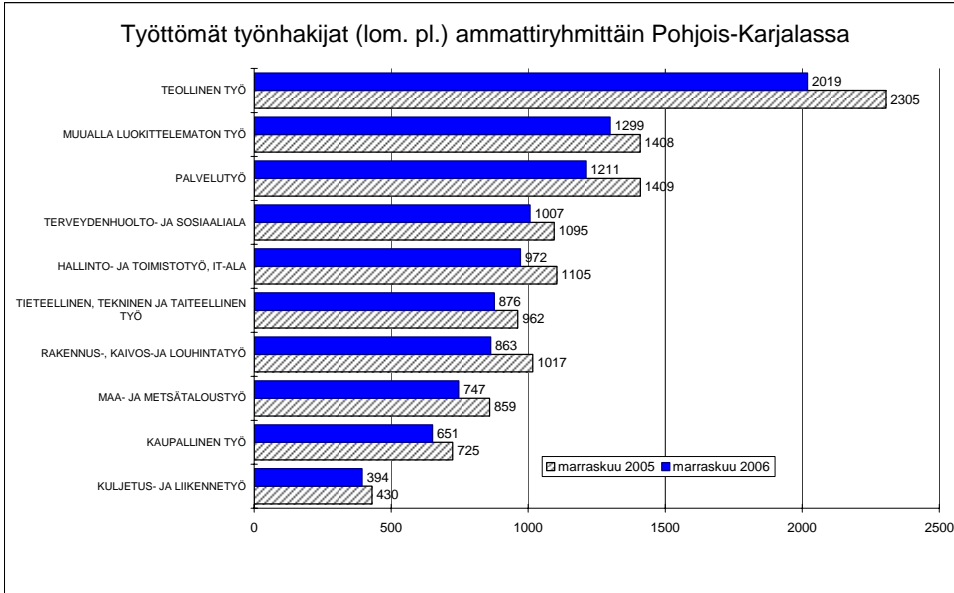
Koko maassa oli työttömiä työnhakijoita 226500, mikä on 33200 vähemmän (-12,8 %) kuin vuotta aikaisemmin. Vuoden aikana työttömien määrä väheni kaikkien TE-keskusten toiminta-alueella.

### Avoimet työpaikat

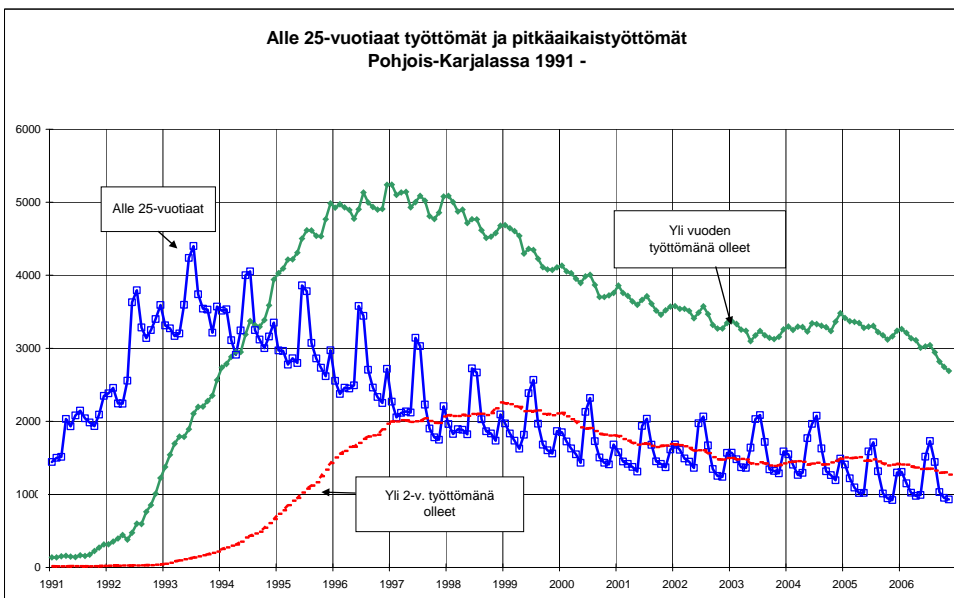
Pohjois-Karjalan työvoimatoimistoissa oli avoinna marraskuun lopussa 466 työpaikkaa. Eniten työpaikkoja oli avoinna teollisuudessa (98 työpaikkaa), terveydenhuolto- ja sosiaalialalla (78), kaupan alalla (73) sekä palvelutyössä (66 paikkaa). Kuukauden aikana ilmoitettiin avoimeksi yhteensä 539 uutta avointa työpaikkaa, noin 50 paikkaa enemmän kuin vuosi sitten.

## Työttömyyden rakenne

Vuoden takaiseen tilanteeseen verrattuna työttömien määrä väheni kaikissa pääammattiryhmissä. Eniten työttömyys väheni teollisessa työssä (-286 henkilöä), palvelutyössä (-198) sekä hallinto- ja toimistotyössä (-133 henkilöä).



Sekä määrällisesti että suhteellisesti eniten työttömyys väheni 35-39- ja 40-44-vuotiaiden ikäryhmissä. 35-39-vuotiaita oli työttömänä runsas 200 henkilöä (21 %) ja 40-44-vuotiaita lähes 350 henkilöä (25%) vähemmän kuin vuosi sitten. Ainoastaan alle 20-vuotiaiden ja yli 60-vuotiaiden työttömien määrä kasvoi hieman.



Yli vuoden yhtäjaksoisesti työttömänä olleiden määrä jatkoi laskuaan, marraskuun lopussa pitkäaikaistyöttömiä oli 2690, lähes 500 henkilöä vähemmän kuin vuosi sitten.

Naisten työttömyys väheni vuoden aikana suhteellisesti hieman enemmän kuin miesten. Työttömistä oli naisia 4696, mikä on 12 % vähemmän kuin marraskuussa 2005 ja miehiä 5638 eli 10 % vähemmän kuin vuosi sitten.

## Työhallinnon toimenpiteissä lähes 5500 henkilöä

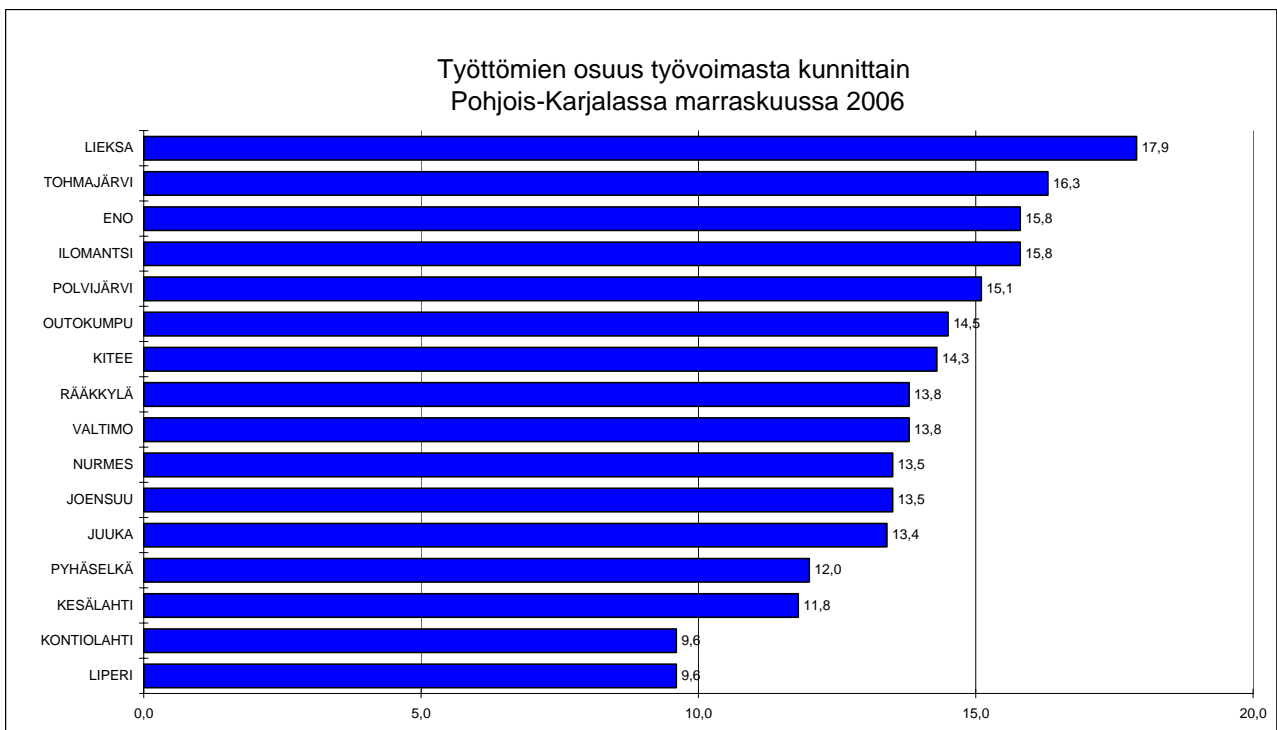
Työhallinnon toimenpitein työllistettynä ja työvoimakoulutuksessa oli marraskuun lopussa yhteensä 5490 henkilöä, mikä on runsas 1000 henkilöä enemmän kuin vuosi sitten.

Työllistämistukityössä oli 2477 henkilöä, noin 370 enemmän kuin vuosi sitten. Työvoimakoulutuksessa oli 1899 opiskelijaa, lisäystä vuoden 2005 marraskuuhun verrattuna oli 555 henkilöä. Työmarkkinatuella harjoittelussa/työelämävalmennuksessa oli 808 henkilöä, kolmisenkymmentä edellisvuotta enemmän ja vuorottelupaikkaan työllistettynä oli 306 henkilöä, mikä on seitsemisenkymmentä enemmän kuin vuosi sitten.

## Työttömyys väheni lähes kaikissa kunnissa

Työttömien määrä väheni edellisestä vuodesta 15 kunnassa ja lisääntyi vain Pyhäselässä, missä työttömänä oli parikymmentä henkilöä enemmän kuin marraskuun lopussa 2005. Määrällisesti eniten vähenemistä tapahtui Joensuussa, missä työttömiä oli 245 henkilöä vähemmän kuin vuosi sitten. Seuraavaksi eniten työttömyys väheni Lieksassa (186 henkilöä), Nurmeksessa (149), Enossa (105) ja Ilomantsissa (100 henkilöä). Suhteellisesti eniten vähenemistä tapahtui Kesälahdella (-30,5 %, 58 henkilöä), Rääkkylässä (-25,9 %, 57 henkilöä) ja Nurmeksessa (-22,6 %).

Työttömien työnhakijoiden osuus työvoimasta oli alhaisin Kontiolahtella ja Liperissä, molemmissa kunnissa 9,6 %. Vaikein tilanne työttömyysasteella mitaten oli Lieksassa, missä 17,9 % työvoimasta oli työttömänä.



Pohjois-Karjalan työvoima- ja elinkeinokeskuksen työvoimaosastolla työllisyyskatsausta koskeviin tiedusteluihin vastaavat:

Osastopäällikkö	Hannele Jokiniemi	010 60 26100 tai 044 246 4600
Kehittämispäällikkö	Juha Palosuo	010 60 26102
Erikoissuunnittelija	Silja Miettinen	010 60 26111 tai 044 246 4611
Osastosihteeri	Leena Varis	010 60 26110 tai 050 395 2658
Kehittämispäällikkö - työnhakija- ja työnantajapalvelut, työllisyyden hoito (työllistäminen)	Ulla Mauranen	010 60 26117 tai 044 246 4617
Kehittämispäällikkö - työllisyyden hoito (investoinnit, projektituet) ja EU-toimenpiteet	Markku Ahtiainen	010 60 26119 tai 044 246 4619
Erikoissuunnittelija - työvoimakoulutus, ammatinvalinnanohjaus, ammatillinen kuntoutus, koulutus- ja ammattitietopalvelu	Kirsti Paajanen	010 60 26108 tai 044 246 4608

Työvoimatoimistoissa tiedusteluihin vastaavat:

#### **Joensuun seudun työvoimatoimisto**

- toimialueen kunnat: Joensuu, Liperi, Kontiolahti, Pyhäselkä

Toimistonjohtaja	Jarmo Valtonen	010 60 40700 tai 050 396 2030
Suunnittelija	Raisa Lappeteläinen	010 60 40705 tai 050 396 2034

#### **Enon työvoimatoimisto**

- toimialueen kunnat: Eno

Toimistonjohtaja	Martti Pölönen	010 60 40850
------------------	----------------	--------------

#### **Ilomantsin työvoimatoimisto**

- toimialueen kunnat: Ilomantsi

Toimistonhoitaja	Väinö Pussinen	010 60 40860 tai 050 396 2070
------------------	----------------	-------------------------------

#### **Keski-Karjalan työvoimatoimisto**

- toimialueen kunnat: Kitee, Kesälahti, Rääkkylä, Tohmajärvi

Toimistonjohtaja	Riitta Parkkonen	010 60 40890 tai 050 396 2080
------------------	------------------	-------------------------------

#### **Lieksan työvoimatoimisto**

- toimialueen kunnat: Lieksa

Toimistonjohtaja	Hillevi Reittola	050 396 2090
------------------	------------------	--------------

#### **Ylä-Karjalan työvoimatoimisto**

- toimialueen kunnat: Nurmes, Valtimo, Juuka

Toimistonjohtaja	Antero Kaikkonen	010 60 40982 tai 050 396 2095
------------------	------------------	-------------------------------

#### **Outokummun seudun työvoimatoimisto**

- toimialueen kunnat: Outokumpu, Polvijärvi

Toimistonjohtaja	Jarmo Vepsäläinen	010 60 41040 tai 050 396 2110
------------------	-------------------	-------------------------------

POHJOIS-KARJALA, TYÖLLISYYSTILANNE MARRASKUUN 2006 LOPUSSA (I)  
 JA TYÖVOIMATOIMISTOJEN TOIMINTA MARRASKUUN AIKANA (II)

I	TILANNE KUUKAUDEN LOPUSSA	KO.VUOSI	ED.VUOSI	MUUTOS	MUUT%
A. TYÖNHAKIJAT					
1.	Työttömät työnhakijat	10334	11605	-1271	-11.0
	- lomautetut	295	290	5	1.7
2.	Lyhennetyllä työviikolla	32	39	-7	-17.9
3.	Työssä olevat	6382	6148	234	3.8
	- yleisillä työmarkkinoilla	3222	3377	-155	-4.6
	- tukitoimenpiteillä sijoitetut	3160	2771	389	14.0
4.	Työvoiman ulkopuolella	2808	2415	393	16.3
5.	Työttömyyseläkettä saavat	1654	1801	-147	-8.2
1-5	Kaikki työnhakijat	21210	22008	-798	-3.6
B. TYÖVOIMAN KYSYNTÄ					
1.	Avoimet työpaikat	466	441	25	5.7
	- yli kuukauden avoinna olleet	154	153	1	.7
	- yli 2 kuukautta avoinna olleet	88	69	19	27.5
C. TOIMENPITEILLÄ SIJOITETUT					
1.	Valtiolle sijoitetut	232	103	129	125.2
2.	Kuntiin sijoitetut	492	413	79	19.1
3.	Yksityiselle sektorille sijoitetut	1753	1593	160	10.0
1-3	Työllistämistukitoimenpiteillä yht	2477	2109	368	17.4
4.	Työvoimakoulutuksessa	1899	1344	555	41.3
5.	Työmarkkinatuen työharj./työelämäv	808	775	33	4.3
6.	Vuorottelupaikkaan työllistettyjä	306	235	71	30.2
1-6	Toimenpiteillä yhteensä	5490	4463	1027	23.0
D. TYÖTTÖMYYDEN RAKENNE					
1.	Työttömät naiset	4696	5325	-629	-11.8
2.	Alle 25-vuotiaat työttömät	930	922	8	.9
3.	Pitkäaikaistyöttömät	2690	3163	-473	-15.0
E. TOIMEENTULOTURVA					
1.	Työttömyyskassojen jäsenet	4544	4935	-391	-7.9
II TOIMINTA KUUKAUDEN AIKANA					
1.	Työttömät työnhakijat	11489	12437	-948	-7.6
2.	Muut työnhakijat	10372	10140	232	2.3
1-2	Työnhakijat yhteensä	21861	22577	-716	-3.2
3.	Kuukauden kaikki työpaikat	1068	914	154	16.8
	- kuukauden uudet työpaikat	539	491	48	9.8
	- täyttyneet työpaikat	557	451	106	23.5
	- työvoimatoimiston hakijalla	229	105	124	118.1
4.	Alkaneet työttömyysjaksot	2612	2563	49	1.9
5.	Päättäneet työttömyysjaksot	2389	2103	286	13.6
6.	Uudet sijoitukset tukitoimenpit.	564	481	83	17.3
7.	Aloittanut työvoimakoulutuksen	527	126	401	318.3

**TAULU 1**

**TYÖTTÖMÄT TYÖNHAKIJAT JA AVOIMET TYÖPAIKAT KUUKAUSITTAIN POHJOIS-KARJALASSA**

	2005 XI	2006											2006 KESKIM.	
		I	II	III	IV	V	VI	VII	VIII	IX	X	XI	XII	
Työttömyysaste (lom.ml.)	15,9	17,1	16,5	15,8	14,6	13,7	15,4	16,0	14,3	13,0	13,4	13,6		14,9
Työttömyysaste (lom.pl.)	15,5	16,6	15,8	15,2	14,1	13,4	15,0	15,6	14,0	12,8	13,1	13,2		14,4
Kaikki työttömät työnhakijat	11605	12853	12358	11843	11390	10711	11981	12657	11296	10292	10183	10334		11445
- miehet	6280	7157	7014	6719	6422	5621	5918	6106	5723	5316	5362	5638		6091
- naiset	5325	5696	5344	5124	4968	5090	6063	6551	5573	4976	4821	4696		5355
Lomautetut	290	402	482	468	396	234	265	340	242	210	221	295		323
Lyhennetyllä työviikolla	39	52	49	48	47	41	41	36	38	40	34	32		42
Työttömät ilman lomautettuja	11315	12451	11876	11375	10994	10477	11716	12317	11054	10082	9962	10039		11122
- alle 25-vuotiaat	922	1307	1151	1023	978	992	1515	1730	1444	1031	953	930		1187
joista alle 20-vuotiaat	197	253	210	164	174	157	474	492	405	236	209	224		273
- 50 vuotta täyttäneet työttömät	4572	4843	4754	4638	4540	4284	4352	4441	4295	4220	4222	4309		4445
Yli vuoden työttömänä olleet	3163	3266	3213	3137	3112	3007	3025	3044	2944	2818	2745	2690		3000
Vajaakuntoiset työttömät	1854	1955	1895	1810	1798	1731	1828	1926	1773	1679	1651	1640		1790
Ulkomaalaiset työttömät	391	365	358	360	428	418	498	590	459	364	350	393		417
Työttömyyskassojen jäsenet	4935	5586	5428	5107	4846	4385	4923	5136	4579	4345	4406	4544		4844
Työttömyyseläkkeellä olevat	1801	1805	1775	1760	1733	1697	1693	1677	1661	1654	1654	1654		1706
Kuukauden uudet työttömät	1802	2373	1290	1610	1548	1737	3224	2089	1832	1951	1885	1871		1946
Paatt. työttömyydet kk:n aikana (henk.)	1342	2416	1731	1817	1755	2547	1746	1698	2954	2471	2135	1648		2083
Kk:n uudet työttömät lask.pv	543	882	353	390	364	430	920	692	512	583	578	542		568
- työvoimasta	347	428	164	172	156	175	395	276	292	354	359	339		283
- koulusta, opiskelemasta	39	69	42	32	53	91	389	48	46	46	41	42		82
- asepalveluksesta	5	200	6	5	20	6	2	162	9	3	16	5		39
- kotitaloustyöstä	19	24	17	25	20	16	15	36	28	24	22	18		22
- muualta	133	161	124	156	115	142	119	170	137	156	140	138		142
Av. työpaikat laskentapäivänä	441	1349	1447	2240	953	746	579	457	533	626	572	466		906
- uudet paikat kk:n aikana	491	1415	720	1832	777	928	1180	442	695	762	655	539		904

**TAULU 2**
**TYÖTTÖMÄT TYÖNHAKIJAT (ILMAN LOM.) JA AVOIMET TYÖPAIKAT AMMATTIRYHMITÄIN POHJOIS-KARJALASSA**

(Lähde: TK3)

AMMATTIRYHMÄ	TYÖTTÖMÄT TYÖNHAKIJAT					AVOIMET TYÖPAIKAT				
	MARRA			MUUTOS %		MARRA			MUUTOS %	
	S	LOKA	MARRAS	S	2006	S	LOKA	S	MARRAS	2006
	2006	2006	2005	S	2005	2006	2006	2005	MARRAS	2005
Tieteellinen, tekninen ja taiteellinen työ	876	877	962	-86	-8,9 %	41	61	37	4	10,8 %
Terveystieteiden ja sosiaali- ja terveysalan työ	1007	1049	1095	-88	-8,0 %	78	87	64	14	21,9 %
Hallinto- ja toimistotyö, IT-alan työ	972	997	1105	-133	-12,0 %	45	63	31	14	45,2 %
Kaupallinen työ	651	658	725	-74	-10,2 %	73	80	85	-12	-14,1 %
Maa- ja metsätaloustyö, kalastusala	747	679	859	-112	-13,0 %	16	22	12	4	33,3 %
siitä: metsätyö	355	300	422	-67	-15,9 %	10	16	6	4	66,7 %
Kuljetus ja liikenne	394	370	430	-36	-8,4 %	19	16	6	13	216,7 %
Rakennus- ja kaivosala	863	760	1017	-154	-15,1 %	30	45	8	22	275,0 %
siitä: talonrakennustyö	706	627	823	-117	-14,2 %	28	41	8	20	250,0 %
Teollisuus	2019	2031	2305	-286	-12,4 %	98	119	107	-9	-8,4 %
Palvelutyö	1211	1224	1409	-198	-14,1 %	66	79	91	-25	-27,5 %
Muulla luokittelematon työ	1299	1317	1408	-109	-7,7 %					
Lomautetut	295	221	290	5	1,7 %					
<b>Yhteensä</b>	<b>10334</b>	<b>10183</b>	<b>11605</b>	<b>-1271</b>	<b>-11,0 %</b>	<b>466</b>	<b>572</b>	<b>441</b>	<b>25</b>	<b>5,7 %</b>

TAULU 3

TYÖTTÖMÄT TYÖNHAKIJAT (LOM.ML.), ALLE 25-VUOTIAAT TYÖTTÖMÄT JA PITKÄAIKAISTYÖTTÖMÄT POHJOIS-KARJALASSA

TYÖVOIMA- TOIMISTO	TYÖTT. TYÖNHAKIJAT			MUUTOS		TYÖTT.	ALLE 25-V. TYÖTT.			MUUTOS		PITKÄAIKAISTYÖTT.			MUUTOS	
	MARRAS	LOKA	MARRAS	MARRAS	2006	ASTE	MARRAS	LOKA	MARRAS	MARRAS	2006	MARRAS	LOKA	MARRAS	MARRAS	2006
	2006	2006	2005	MARRAS	2005	2006	2006	2006	2005	MARRAS	2005	2006	2006	2005	MARRAS	2005
					%	%					%					%
JOENSUUN SEUTU	5248	5168	5593	-345	-6,2	12,4	609	646	566	43	7,6	1357	1370	1532	-175	-11,4
ENO	455	434	567	-112	-19,8	15,6	27	26	27	0	0,0	109	105	155	-46	-29,7
ILOMANTSI	414	366	515	-101	-19,6	15,8	19	19	28	-9	-32,1	92	89	134	-42	-31,3
KESKI-KARJALA	1325	1291	1525	-200	-13,1	14,5	79	82	101	-22	-21,8	362	387	470	-108	-23,0
LIEKSA	1055	1089	1235	-180	-14,6	17,6	64	64	66	-2	-3,0	335	356	359	-24	-6,7
YLÄ-KARJALA	1033	1065	1291	-258	-20,0	13,8	59	66	72	-13	-18,1	225	242	303	-78	-25,7
OUTOKUMMUN SEUTU	804	769	875	-71	-8,1	14,8	73	50	61	12	19,7	210	196	209	1	0,5
POHJOIS-KARJALA	10334	10183	11605	-1271	-11,0	13,6	930	953	922	8	0,9	2690	2745	3163	-473	-15,0

LASKENTAPÄIVÄN AVOIMET TYÖPAIKAT, TYÖTTÖMÄT JA MUUT TYÖNHAKIJAT  
TE-KESKUS: POHJOIS-KARJALA

	MARRASKUU 2006	LOKAKUU 2006	MUUTOS	MARRASKUU LOKAKUU 2006/ 2006 %	MARRASKUU 2005	MUUTOS	MARRASKUU MARRASKUU 2006/ 2005 %
AVOIMET TYÖPAIKAT.....	466	572	-106	-18,5	441	25	5,7
KAIKKI TYÖNHAKIJAT.....	21210	20971	239	1,1	22008	-798	-3,6
KAIKKI TYÖTTÖMÄT TYÖNHAKIJAT...	10334	10183	151	1,5	11605	-1271	-11,0
- NAISET.....	4696	4821	-125	-2,6	5325	-629	-11,8
TYÖTTÖMISTÄ LOMAUTETUT.....	295	221	74	33,5	290	5	1,7
TYÖTTÖMÄT ILMAN LOMAUTETTUJA...	10039	9962	77	0,8	11315	-1276	-11,3
- ALLE 25-VUOTIAAT.....	930	953	-23	-2,4	922	8	0,9
- JOISTA ALLE 20-VUOTIAAT.....	224	209	15	7,2	197	27	13,7
YLI VUODEN TYÖTTÖMÄNÄ OLLEET...	2690	2745	-55	-2,0	3163	-473	-15,0
TYÖTTÖMÄT KASSOJEN JÄSENET.....	4544	4406	138	3,1	4935	-391	-7,9
TYÖSSÄ OLEVAT TYÖNH. PL. SIJOIT	3222	3199	23	0,7	3377	-155	-4,6
TYÖTTÖMYYSELÄKKEELLÄ.....	1654	1654	0	0,0	1801	-147	-8,2
LYHENNETYLLÄ TYÖVIIKOLLA.....	32	34	-2	-5,9	39	-7	-17,9
TYÖTTÖMYYSASTE (LOMAUTETUT ML.)	13,6	13,4			15,9		
TYÖTTÖMYYSASTE (LOMAUTETUT PL.)	13,2	13,1			15,5		
TOIMENPITEIN SIJOITETUT.....	3288	3305	-17	-0,5	2887	401	13,9
TYÖMARKKINATUKEEN OIKEUTETUT YHTEENSÄ	5906	5846	60	1,0	6508	-602	-9,3
- TYÖTTÖMÄNÄ .....	4519	4563	-44	-1,0	5405	-886	-16,4
- TYÖLLISTÄMISTUELLA (TMT) .....	673	649	24	3,7	621	52	8,4
- TYÖVOIMAKOULUTUKSESSA .....	757	677	80	11,8	522	235	45,0

TAULU 14A. TYÖTTÖMÄT TYÖNHAKIJAT JA AVOIMET TYÖPAIKAT  
KUNNITTAIN

TE-KESKUS: POHJOIS-KARJALA

## KUNTA

	TYÖVOIMA	TYÖTTÖMYYS- ASTE, %	TYÖTTÖMÄT TYÖNHAKIJAT (ML. HENK.KOHT.LOMAUTETUT)							VAJAA- KUNT.	AVOIMET TYÖ- PAIKAT
			YHTEENSÄ	MIEHET	NAISET	ALLE 20- VUOTIAAT	ALLE 25- VUOTIAAT	YLI 50- VUOTIAAT	YLI VUO- DEN TYÖTT.		
JOENSUU	27645	13,5	3731	2049	1682	104	496	1304	1071	561	310
KONTIOLAHTI	6055	9,6	581	322	259	14	43	230	130	78	12
LIPERI	5287	9,6	508	249	259	13	37	217	95	84	8
PYHÄSELKÄ	3471	12,0	415	216	199	11	41	174	57	59	11
ENO	2913	15,8	460	258	202	9	27	208	110	102	3
ILOMANTSI	2627	15,8	415	233	182	5	20	210	94	57	10
KESÄLAHTI	1114	11,8	132	68	64	1	8	67	21	20	18
KITEE	4511	14,3	646	303	343	11	44	342	211	126	21
RÄÄKKYLÄ	1178	13,8	163	107	56	2	7	76	36	34	2
TOHMAJÄRVI	2356	16,3	384	237	147	4	19	184	94	50	2
LIEKSA	6008	17,9	1077	600	477	21	64	551	338	144	33
JUUKA	2559	13,4	343	175	168	3	20	144	82	73	17
NURMES	3773	13,5	510	277	233	8	30	260	103	88	21
VALTIMO	1139	13,8	157	97	60	5	14	80	37	26	4
OUTOKUMPU	3303	14,5	480	250	230	11	56	212	110	88	11
POLVIJÄRVI	2142	15,1	324	191	133	4	18	153	100	50	4
YHTEENSÄ	76000	13,6	10326	5632	4694	226	944	4412	2689	1640	487

TAULU 14B. TYÖTTÖMÄT TYÖNHAKIJAT, PALKKAPERUSTEISILLA TOIMENPITEILLÄ SIJOITETUT  
SEKÄ OSUUS TYÖVOIMASTA KUNNITTAIN

TE-KESKUS: POHJOIS-KARJALA

## KUNTA

KUNTA	TYÖVOIMA	TYÖTTÖMÄT TYÖNHAKIJAT	OSUUS TYÖVOI- MASTA, %	SIJOITET- TUNA YHTEENSÄ	OSUUS TYÖVOI- MASTA, %	KUNNAN TYÖLLIST.	OSUUS TYÖVOI- MASTA, %	VALTION TYÖLLIST.	OSUUS TYÖVOI- MASTA, %
JOENSUU	27645	3731	13,5	808	2,9	87	0,3	98	0,4
KONTIOLAHTI	6055	581	9,6	132	2,2	44	0,7	13	0,2
LIPERI	5287	508	9,6	154	2,9	34	0,6	10	0,2
PYHÄSELKÄ	3471	415	12,0	97	2,8	44	1,3	7	0,2
ENO	2913	460	15,8	103	3,5	28	1,0	14	0,5
ILOMANTSI	2627	415	15,8	122	4,6	42	1,6	23	0,9
KESÄLAHTI	1114	132	11,8	55	4,9	26	2,3	9	0,8
KITEE	4511	646	14,3	168	3,7	29	0,6	8	0,2
RÄÄKKYLÄ	1178	163	13,8	62	5,3	10	0,8	3	0,3
TOHMAJÄRVI	2356	384	16,3	72	3,1	36	1,5	2	0,1
LIEKSA	6008	1077	17,9	216	3,6	2	0,0	16	0,3
JUUKA	2559	343	13,4	74	2,9	18	0,7	6	0,2
NURMES	3773	510	13,5	164	4,3	10	0,3	15	0,4
VALTIMO	1139	157	13,8	47	4,1	17	1,5	1	0,1
OUTOKUMPU	3303	480	14,5	128	3,9	43	1,3	6	0,2
POLVIJÄRVI	2142	324	15,1	50	2,3	22	1,0	1	0,0
YHTEENSÄ	76000	10326	13,6	2452	3,2	492	0,6	232	0,3