

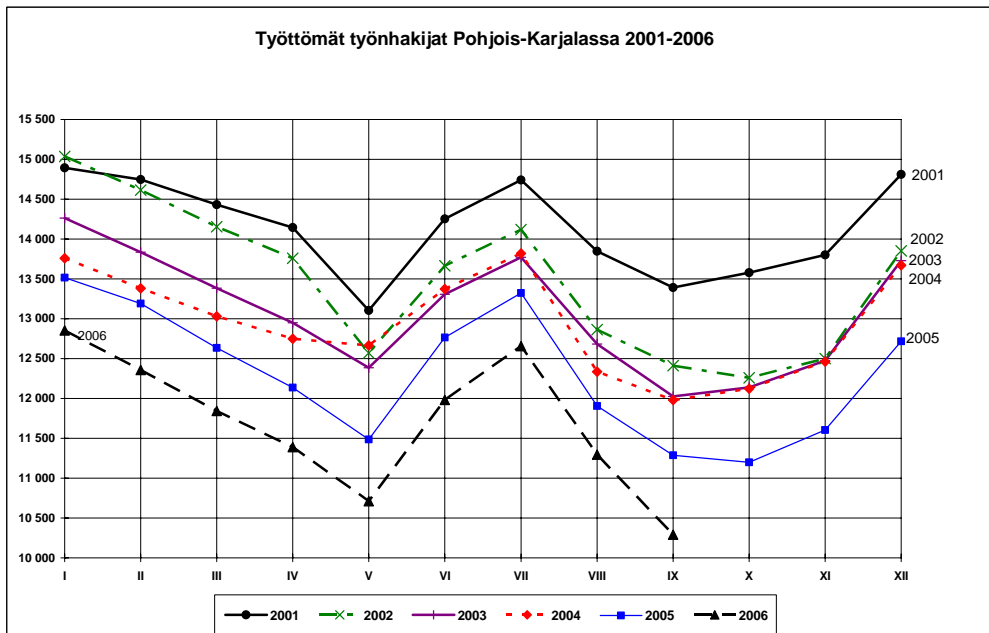


POHJOIS-KARJALAN TYÖLLISYYSTILANNE 29.9.2006

Työttömiä työnhakijoita 10 300

Pohjois-Karjalassa oli syyskuun lopussa lomautetut mukaan lukien 10292 työtöntä työnhakijaa. Työttömiä oli 995 henkilöä vähemmän (-8,8 %) kuin vuosi sitten. Työttömistä oli lomautettuja 210, mikä on 14 henkilöä vähemmän kuin vuotta aikaisemmin. Elokuun lopusta työttömien määrä väheni noin tuhannella henkilöllä.

Työttömien osuus työvoimasta oli Pohjois-Karjalassa syyskuun lopussa 13,0 %.



Kuukauden aikana päättyi yhteensä 3300 työttömyysjaksoa. Runsas 1200 työttömyysjaksoa päättyi yleisille työmarkkinoille työhön menoon ja noin 600 työn aloittamiseen työhallinnon tukitoimenpiteiden avulla. Työvoimakoulutuksen aloittamiseen päättyi myös noin 600 työttömyysjaksoa ja muun koulutuksen aloitti vajaa 200 työtöntä. Muista syistä päättyneitä työttömyysjaksoja oli yhteensä noin 700.

Koko maassa oli työttömiä työnhakijoita syyskuun lopussa 228000, mikä on 11,4 prosenttia vähemmän kuin vuotta aikaisemmin. Työttömien määrä aleni vuoden aikana kaikkien TE-keskusten alueella, suhteellisesti eniten Pohjanmaalla (-15 %), Satakunnassa (-14 %) ja Pirkanmaalla (-14 %).

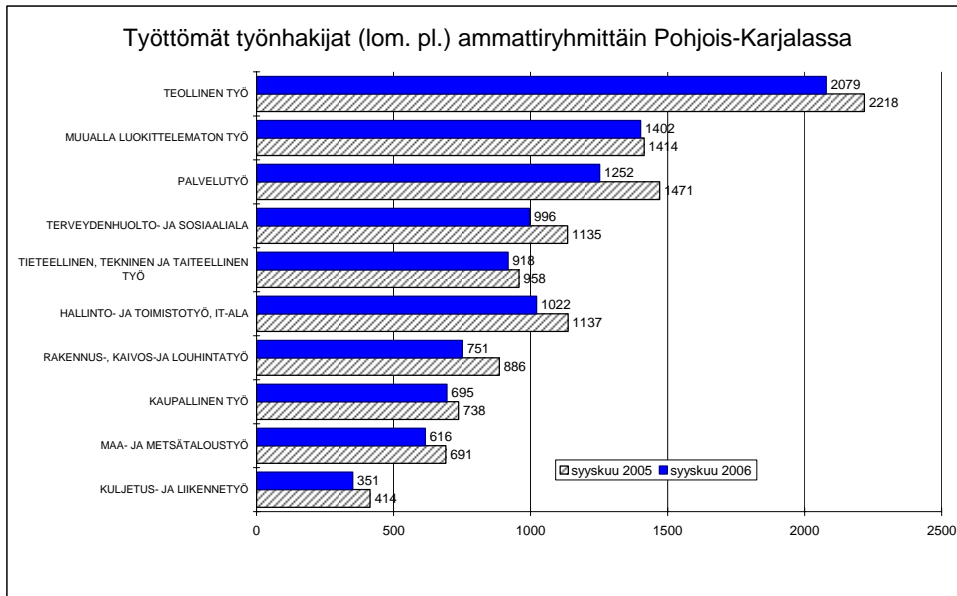
Avoimet työpaikat

Maakunnan työvoimatoimistoissa oli syyskuun aikana avoinna yhteensä 1271 työpaikkaa, 111 paikkaa enemmän kuin vuosi sitten. Uusia työpaikkoja ilmoitettiin kuukauden aikana avoimeksi 762 ja kuukauden aikana täyttyi tai haku-aika päättyi yhteensä 702 työpaikassa. Syyskuun lopussa oli avoinna 626 työpaikkaa. Eniten avoimia paikkoja oli teollisuudessa (149 työpaikkaa), kaupallisessa työssä (110) ja palvelutyössä (92).

Työvoimatoimistot selvittävät kolme kertaa vuodessa työvoimatoimistoihin avoimeksi ilmoitettujen työpaikkojen rekrytointivaikeuksia. Syyskuussa Pohjois-Karjalan työvoimatoimistoissa avoinna olleissa työpaikoissa rekrytointivaikeuksia oli työvoimatoimistojen näkemyksen mukaan vajaassa viidessä prosentissa. Eniten rekrytointivaikeuksia oli terveydenhuollossa (mm. fysioterapeutit ja hammaslääkärit), maataloustyössä (maatalouslomittajat) sekä konepaja- ja rakennusmetallityössä (mm. rakennuspeltisevät, putkiasentajat).

Työttömyyden rakenne

Työttömyys väheni vuoden aikana kaikissa pääammattiryhmissä. Eniten työttömien määrä väheni palvelutyössä, missä työttömiä oli runsas 200 henkilöä edellisvuotta vähemmän. Terveydenhuolto- ja sosiaalialalla ja teollisuustyössä työttömyys väheni molemmissa noin 140 henkilöllä. Myös hallinto- ja toimistotyössä ja rakennusalalla oli työttömiä yli 100 edellisvuotta vähemmän.



Syyskuun lopussa työttömänä olleista henkilöistä 15 % oli suorittanut korkea-asteen tutkinnon, 41 % keski-asteen tutkinnon ja 43 %:lla oli suoritettuna perusasteen tutkinto. Vuoden aikana perusasteen tutkinnon suorittaneiden työttömien määrä väheni 600 henkilöä, keski-asteen tutkinnon suorittaneiden noin 250 henkilöä ja korkea-asteen tutkinnon suorittaneiden määrä lähes 150 henkilöllä.

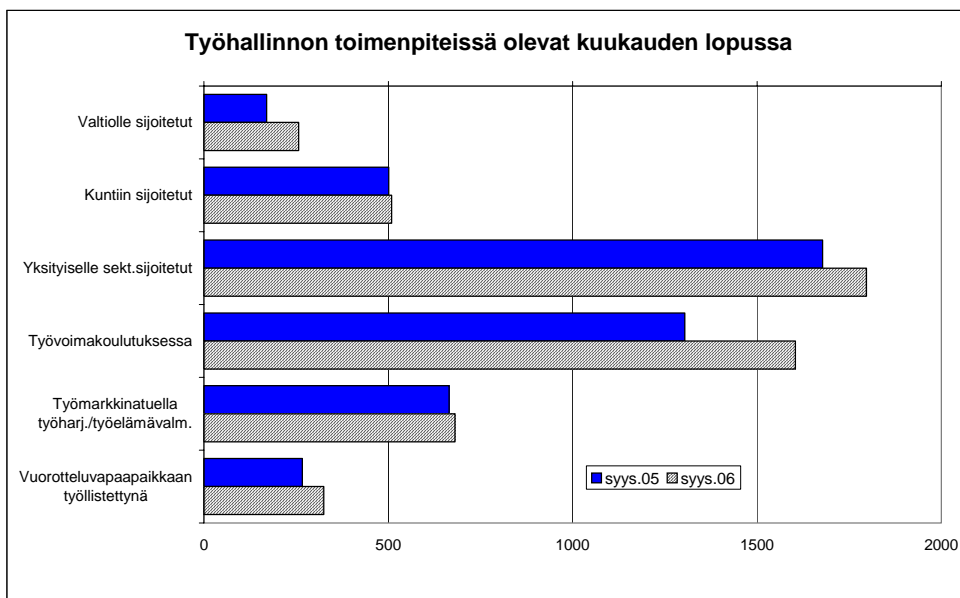
Viisivuotiskäryryhmittäin tarkasteltuna työttömyys aleni kaikissa ikäryhmissä lukuun ottamatta 20-24-vuotiaita ja yli 60-vuotiaita, joita oli työttömänä nelisenkymmentä henkilöä enemmän kuin vuoden 2005 syyskuun lopussa. Eniten vuoden aikana väheni 40-44-vuotiaiden työttömien määrä, heitä oli noin 250 edellisvuotta vähemmän. Myös 50-54-vuotiaita oli työttömänä runsas 200 vähemmän kuin vuotta aikaisemmin.

Yli vuoden yhtäjaksoisesti työttömänä olleiden määrä väheni enemmän kuin työttömyys keskimäärin. Pitkäaikaistyöttömiä oli syyskuun lopussa 2818, mikä on 11,4 % vähemmän kuin vuosi sitten.

Työhallinnon toimenpiteissä lähes 5200 pohjoiskarjalaista

Työhallinnon koulutus- ja työllistämistoimenpiteissä oli syyskuun lopussa yhteensä 5173 henkilöä, lähes 600 henkilöä enemmän kuin vuotta aikaisemmin.

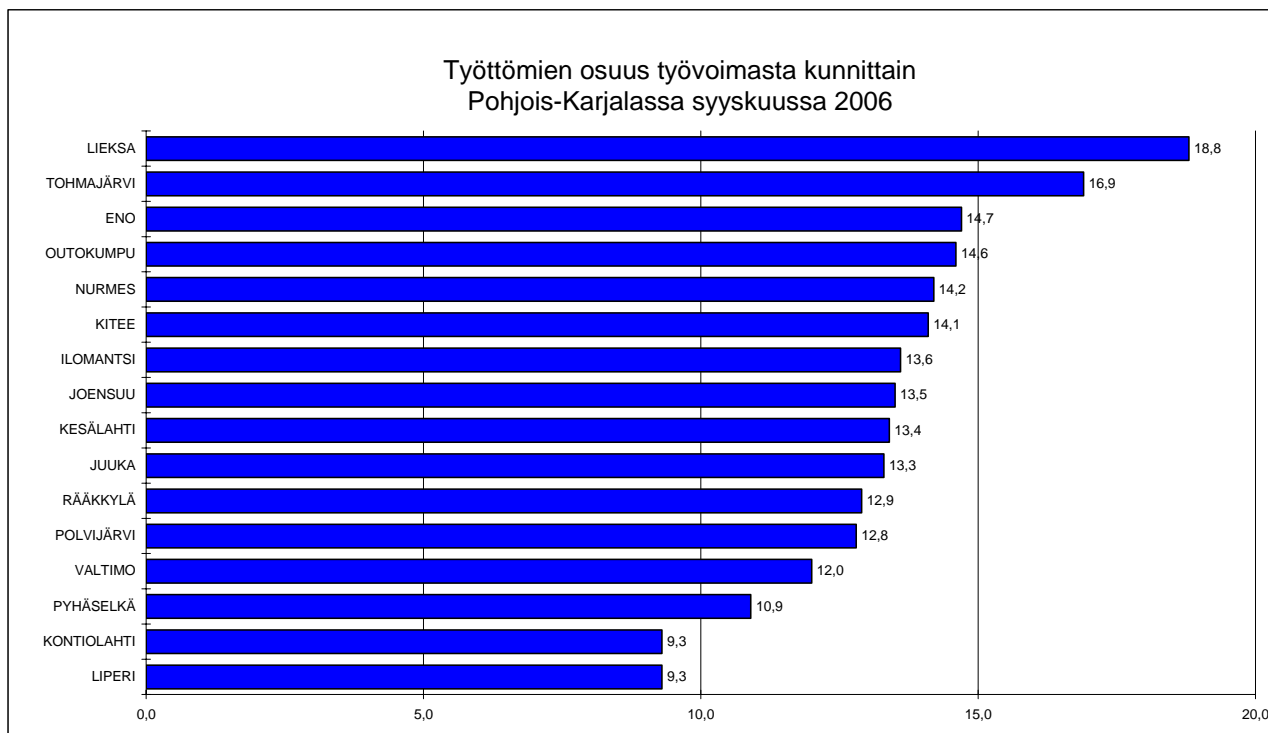
Työllistämistukitoimenpiteillä sijoitettuna oli 2563 henkilöä, runsas 200 enemmän kuin vuotta aikaisemmin. Työvoimakoulutuksessa oli 1604 opiskelijaa, mikä on 300 enemmän kuin vuosi sitten vastaavana ajankohtana. Työmarkkinatuella työharjoittelussa ja työelämävalmennuksessa oli 681 henkilöä, vajaa parikymmentä henkilöä enemmän kuin vuosi sitten. Vuorotteluvapaapaikkaan työllistettyjä oli 325 henkilöä, myös heidän määränsä kasvoi lähes 60 henkilöllä edellisvuodesta.



Kunnat

Pyhäselkää lukuun ottamatta työttömyys väheni kaikissa maakunnan kunnissa. Eniten työttömyys väheni vuoden aikana Joensuussa, missä työttömänä oli 3757 henkilöä, runsas 200 edellisvuotta vähemmän. Ilomantsissa työttömiä oli 365, mikä on 123 edellisvuotta vähemmän ja Enossa 436 eli 104 henkilöä vähemmän kuin syyskuussa 2005. Nurmeksessa työttömyys väheni 74, Juuassa ja Lieksassa noin 60 ja Rääkkylässä ja Polvijärvellä noin 50 henkilöä edellisvuodesta. Pyhäselässä työttömiä oli 16 henkilöä edellisvuotta enemmän.

Työttömien työnhakijoiden osuus työvoimasta oli alhaisin Kontiolahdella ja Liperissä, molemmissa kunnissa 9,3 %.



Pohjois-Karjalan työvoima- ja elinkeinokeskuksen työvoimaosastolla työllisyyskatsausta koskeviin tiedusteluihin vastaavat:

Osastopäällikkö	Hannele Jokiniemi	010 60 26100 tai 044 246 4600
Kehittämispäällikkö	Juha Palosuo	010 60 26102
Erikoissuunnittelija	Silja Miettinen	010 60 26111 tai 044 246 4611
Toimistos sihteeri	Leena Varis	010 60 26110 tai 050 395 2658

Kehittämispäällikkö Ulla Mauranen 010 60 26117 tai 044 246 4617
- työnhakija- ja työnantajapalvelut, työllisyyden hoito (työllistäminen)

Kehittämispäällikkö Markku Ahtiainen 010 60 26119 tai 044 246 4619
- työllisyyden hoito (investoinnit, projektituet) ja EU-toimenpiteet

Erikoissuunnittelija Kirsti Paajanen 010 60 26108 tai 044 246 4608
- työvoimakoulutus, ammatinvalinnanohjaus, ammatillinen kuntoutus, koulutus- ja ammattitietopalvelu

Työvoimatoimistoissa tiedusteluihin vastaavat:

Joensuun seudun työvoimatoimisto

- toimialueen kunnat: Joensuu, Liperi, Kontiolahti, Pyhäselkä

Toimistonjohtaja	Jarmo Valtonen	010 60 40700 tai 050 396 2030
Suunnittelija	Raisa Lappeteläinen	010 60 40705 tai 050 396 2034

Enon työvoimatoimisto

- toimialueen kunnat: Eno

Toimistonjohtaja	Martti Pölönen	010 60 40850
------------------	----------------	--------------

Ilomantsin työvoimatoimisto

- toimialueen kunnat: Ilomantsi

Toimistonhoitaja	Väinö Pussinen	010 60 40860 tai 050 396 2070
------------------	----------------	-------------------------------

Keski-Karjalan työvoimatoimisto

- toimialueen kunnat: Kitee, Kesälahti, Rääkkylä, Tohmajärvi

Toimistonjohtaja	Riitta Parkkonen	010 60 40890 tai 050 396 2080
------------------	------------------	-------------------------------

Lieksan työvoimatoimisto

- toimialueen kunnat: Lieksa

Toimistonjohtaja	Hillevi Reittola	050 396 2090
------------------	------------------	--------------

Ylä-Karjalan työvoimatoimisto

- toimialueen kunnat: Nurmes, Valtimo, Juuka

Toimistonjohtaja	Antero Kaikkonen	010 60 40982 tai 050 396 2095
------------------	------------------	-------------------------------

Outokummun seudun työvoimatoimisto

- toimialueen kunnat: Outokumpu, Polvijärvi

Toimistonjohtaja	Jarmo Vepsäläinen	010 60 41040 tai 050 396 2110
------------------	-------------------	-------------------------------

POHJOIS-KARJALA, TYÖLLISYYSTILANNE SYYSKUUN 2006 LOPUSSA (I)
 JA TYÖVOIMATOIMISTOJEN TOIMINTA SYYSKUUN AIKANA (II)

I	TILANNE KUUKAUDEN LOPUSSA	KO.VUOSI	ED.VUOSI	MUUTOS	MUUT%
A. TYÖNHAKIJAT					
1.	Työttömät työnhakijat	10292	11287	-995	-8.8
	- lomautetut	210	224	-14	-6.3
2.	Lyhennetyllä työviikolla	40	42	-2	-4.8
3.	Työssä olevat	6465	6423	42	.7
	- yleisillä työmarkkinoilla	3360	3545	-185	-5.2
	- tukitoimenpiteillä sijoitetut	3105	2878	227	7.9
4.	Työvoiman ulkopuolella	2549	2322	227	9.8
5.	Työttömyyseläkettä saavat	1654	1768	-114	-6.4
1-5	Kaikki työnhakijat	21000	21842	-842	-3.9
B. TYÖVOIMAN KYSYNTÄ					
1.	Avoimet työpaikat	626	576	50	8.7
	- yli kuukauden avoinna olleet	181	222	-41	-18.5
	- yli 2 kuukautta avoinna olleet	82	57	25	43.9
C. TOIMENPITEILLÄ SIJOITETUT					
1.	Valtiolle sijoitetut	257	170	87	51.2
2.	Kuntiin sijoitetut	509	501	8	1.6
3.	Yksityiselle sektorille sijoitetut	1797	1678	119	7.1
1-3	Työllistämistukitoimenpiteillä yht	2563	2349	214	9.1
4.	Työvoimakoulutuksessa	1604	1304	300	23.0
5.	Työmarkkinatuen työharj./työelämäv	681	665	16	2.4
6.	Vuorottelupaikkaan työllistettyjä	325	267	58	21.7
1-6	Toimenpiteillä yhteensä	5173	4585	588	12.8
D. TYÖTTÖMYYDEN RAKENNE					
1.	Työttömät naiset	4976	5441	-465	-8.5
2.	Alle 25-vuotiaat työttömät	1031	1013	18	1.8
3.	Pitkäaikaistyöttömät	2818	3179	-361	-11.4
E. TOIMEENTULOTURVA					
1.	Työttömyyskassojen jäsenet	4345	4651	-306	-6.6
II TOIMINTA KUUKAUDEN AIKANA					
1.	Työttömät työnhakijat	12479	13041	-562	-4.3
2.	Muut työnhakijat	9692	9868	-176	-1.8
1-2	Työnhakijat yhteensä	22171	22909	-738	-3.2
3.	Kuukauden kaikki työpaikat	1271	1160	111	9.6
	- kuukauden uudet työpaikat	762	661	101	15.3
	- täyttyneet työpaikat	702	560	142	25.4
	- työvoimatoimiston hakijalla	230	178	52	29.2
4.	Alkaneet työttömyysjaksot	2792	2900	-108	-3.7
5.	Päättäneet työttömyysjaksot	3312	3066	246	8.0
6.	Uudet sijoitukset tukitoimenpit.	781	710	71	10.0
7.	Aloittanut työvoimakoulutuksen	717	526	191	36.3

TAULU 1

TYÖTTÖMÄT TYÖNHAKIJAT JA AVOIMET TYÖPAIKAT KUUKAUSITTAIN POHJOIS-KARJALASSA

	2005	2006												
	IX	I	II	III	IV	V	VI	VII	VIII	IX	X	XI	XII	KESKIM.
Työttömyysaste (lom.ml.)	14,7	17,1	16,5	15,8	14,6	13,7	15,4	16,0	14,3	13,0				15,2
Työttömyysaste (lom.pl.)	14,4	16,6	15,8	15,2	14,1	13,4	15,0	15,6	14,0	12,8				14,7
Kaikki työttömät työnhakijat	11287	12853	12358	11843	11390	10711	11981	12657	11296	10292				11709
- miehet	5846	7157	7014	6719	6422	5621	5918	6106	5723	5316				6222
- naiset	5441	5696	5344	5124	4968	5090	6063	6551	5573	4976				5487
Lomautetut	224	402	482	468	396	234	265	340	242	210				338
Lyhennetyllä työviikolla	42	52	49	48	47	41	41	36	38	40				44
Työttömät ilman lomautettuja	11063	12451	11876	11375	10994	10477	11716	12317	11054	10082				11371
- alle 25-vuotiaat	1013	1307	1151	1023	978	992	1515	1730	1444	1031				1241
joista alle 20-vuotiaat	257	253	210	164	174	157	474	492	405	236				285
- 50 vuotta täyttäneet työttömät	4503	4843	4754	4638	4540	4284	4352	4441	4295	4220				4485
Yli vuoden työttömänä olleet	3179	3266	3213	3137	3112	3007	3025	3044	2944	2818				3063
Vajaakuntoiset työttömät	1840	1955	1895	1810	1798	1731	1828	1926	1773	1679				1822
Ulkomaalaiset työttömät	337	365	358	360	428	418	498	590	459	364				427
Työttömyyskassojen jäsenet	4651	5586	5428	5107	4846	4385	4923	5136	4579	4345				4926
Työttömyyseläkkeellä olevat	1768	1805	1775	1760	1733	1697	1693	1677	1661	1654				1717
Kuukauden uudet työttömät	1995	2373	1290	1610	1548	1737	3224	2089	1832	1951				1962
Paatt. työttömyydet kk:n aikana (henk.)	2161	2416	1731	1817	1755	2547	1746	1698	2954	2471				2126
Kk:n uudet työttömät lask.pv	528	882	353	390	364	430	920	692	512	583				570
- työvoimasta	309	428	164	172	156	175	395	276	292	354				268
- koulusta, opiskelemasta	48	69	42	32	53	91	389	48	46	46				91
- asepalveluksesta	7	200	6	5	20	6	2	162	9	3				46
- kotitaloustyöstä	24	24	17	25	20	16	15	36	28	24				23
- muualta	140	161	124	156	115	142	119	170	137	156				142
Av. työpaikat laskentapäivänä	576	1349	1447	2240	953	746	579	457	533	626				992
- uudet paikat kk:n aikana	661	1415	720	1832	777	928	1180	442	695	762				972

TAULU 2

TYÖTTÖMÄT TYÖNHAKIJAT (ILMAN LOM.) JA AVOIMET TYÖPAIKAT AMMATTIRYHMITÄIN POHJOIS-KARJALASSA

(Lähde: TK3)

AMMATTIRYHMÄ	TYÖTTÖMÄT TYÖNHAKIJAT			MUUTOS %		AVOIMET TYÖPAIKAT			MUUTOS %	
	SYYS 2006	ELO 2006	SYYS 2005	SYYS 2006	2006 SYYS 2005	SYYS 2006	ELO 2006	SYYS 2005	SYYS 2006	2006 SYYS 2005
Tieteellinen, tekninen ja taiteellinen työ	918	1080	958	-40	-4,2 %	70	50	47	23	48,9 %
Terveystenhoito ja sosiaaliala	996	1103	1135	-139	-12,2 %	72	85	71	1	1,4 %
Hallinto- ja toimistotyö, IT-alan työ	1022	1089	1137	-115	-10,1 %	39	31	19	20	105,3 %
Kaupallinen työ	695	722	738	-43	-5,8 %	110	99	58	52	89,7 %
Maa- ja metsätaloustyö, kalastusala siitä: metsätyö	616 281	661 286	691 316	-75 -35	-10,9 % -11,1 %	27 10	26 13	11 9	16 1	145,5 % 11,1 %
Kuljetus ja liikenne	351	368	414	-63	-15,2 %	9	15	6	3	50,0 %
Rakennus- ja kaivosala siitä: talonrakennustyö	751 627	775 644	886 733	-135 -106	-15,2 % -14,5 %	58 57	68 66	69 62	-11 -5	-15,9 % -8,1 %
Teollisuus	2079	2271	2218	-139	-6,3 %	149	118	127	22	17,3 %
Palvelutyö	1252	1351	1471	-219	-14,9 %	92	41	168	-76	-45,2 %
Muualla luokittelematon työ	1402	1634	1414	-12	-0,8 %					
Lomautetut	210	242	224	-14	-6,3 %					
Yhteensä	10292	11296	11287	-995	-8,8 %	626	533	576	50	8,7 %

TAULU 3

TYÖTTÖMÄT TYÖNHAKIJAT (LOM.ML.), ALLE 25-VUOTIAAT TYÖTTÖMÄT JA PITKÄAIKAISTYÖTTÖMÄT POHJOIS-KARJALASSA

TYÖVOIMA-	TYÖTT. TYÖNHAKIJAT			MUUTOS		TYÖTT. ASTE	ALLE 25-V. TYÖTT.			MUUTOS		PITKÄAIKAISTYÖTT.			MUUTOS	
	SYYS	ELO	SYYS	SYYS	2006		SYYS	ELO	SYYS	SYYS	2006	SYYS	ELO	SYYS	SYYS	2006
TOIMISTO	2006	2005	2005	SYYS	2005	2006	2006	2005	2005	SYYS	2005	2006	2005	2005	SYYS	2005
					%	%					%					%
JOENSUUN SEUTU	5203	5756	5542	-339	-6,1	12,1	650	908	631	19	3,0	1403	1456	1567	-164	-10,5
ENO	436	495	535	-99	-18,5	14,7	21	47	27	-6	-22,2	107	119	145	-38	-26,2
ILOMANTSI	366	406	490	-124	-25,3	13,6	17	24	17	0	0,0	86	92	141	-55	-39,0
KESKI-KARJALA	1347	1481	1454	-107	-7,4	14,5	106	161	98	8	8,2	397	423	469	-72	-15,4
LIEKSA	1125	1178	1181	-56	-4,7	18,5	89	110	81	8	9,9	380	384	366	14	3,8
YLÄ-KARJALA	1049	1135	1223	-174	-14,2	13,8	88	118	98	-10	-10,2	250	272	298	-48	-16,1
OUTOKUMMUN SEUTU	764	843	858	-94	-11,0	13,9	60	76	60	0	0,0	195	197	192	3	1,6
POHJOIS-KARJALA	10292	11296	11287	-995	-8,8	13,0	1031	1444	1013	18	1,8	2818	2944	3179	-361	-11,4

TAULU 1. LASKENTAPÄIVÄN AVOIMET TYÖPAIKAT, TYÖTTÖMÄT JA MUUT TYÖNHAKIJAT
TE-KESKUS: POHJOIS-KARJALA

	SYYSKUU 2006	ELOKUU 2006	MUUTOS	SYYSKUU ELOKUU %	2006/ 2006	SYYSKUU 2005	MUUTOS	SYYSKUU SYYSKUU	2006/ 2005 %
AVOIMET TYÖPAIKAT.....	626	533	93	17,4		576	50		8,7
KAIKKI TYÖNHAKIJAT.....	21000	21539	-539	-2,5		21842	-842		-3,9
KAIKKI TYÖTTÖMÄT TYÖNHAKIJAT...	10292	11296	-1004	-8,9		11287	-995		-8,8
- NAISET.....	4976	5573	-597	-10,7		5441	-465		-8,5
TYÖTTÖMISTÄ LOMAUTETUT.....	210	242	-32	-13,2		224	-14		-6,3
TYÖTTÖMÄT ILMAN LOMAUTETTUJA...	10082	11054	-972	-8,8		11063	-981		-8,9
- ALLE 25-VUOTIAAT.....	1031	1444	-413	-28,6		1013	18		1,8
- JOISTA ALLE 20-VUOTIAAT.....	236	405	-169	-41,7		257	-21		-8,2
YLI VUODEN TYÖTTÖMÄNÄ OLLEET...	2818	2944	-126	-4,3		3179	-361		-11,4
TYÖTTÖMÄT KASSOJEN JÄSENET.....	4345	4579	-234	-5,1		4651	-306		-6,6
TYÖSSÄ OLEVAT TYÖNH. PL. SIJOIT	3360	3523	-163	-4,6		3545	-185		-5,2
TYÖTTÖMYYSELÄKKEELLÄ.....	1654	1661	-7	-0,4		1768	-114		-6,4
LYHENNETYLLÄ TYÖVIKOLLA.....	40	38	2	5,3		42	-2		-4,8
TYÖTTÖMYYSASTE (LOMAUTETUT ML.)	13,0	14,3				14,7			
TYÖTTÖMYYSASTE (LOMAUTETUT PL.)	12,8	14,0				14,4			
TOIMENPITEIN SIJOITETUT.....	3242	3056	186	6,1		3016	226		7,5
TYÖMARKKINATUKEEN OIKEUTETUT YHTEENSÄ	5809	5992	-183	-3,1		6343	-534		-8,4
- TYÖTTÖMÄNÄ	4670	5223	-553	-10,6		5393	-723		-13,4
- TYÖLLISTÄMISTUELLA (TMT)	593	521	72	13,8		529	64		12,1
- TYÖVOIMAKOULUTUKSESSA	588	306	282	92,2		465	123		26,5

TK14A

TYÖNVÄLITYSTILASTO, TILANNEKATSAUS 29.09.2006

TAULU 14A. TYÖTTÖMÄT TYÖNHAKIJAT JA AVOIMET TYÖPAIKAT KUNNITTAIN

TE-KESKUS: POHJOIS-KARJALA

KUNTA

KUNTA	TYÖVOIMA	TYÖTTÖMYYS- ASTE, %	TYÖTTÖMÄT TYÖNHAKIJAT (ML. HENK.KOHT.LOMAUTETUT)								AVOIMET TYÖ- PAIKAT
			YHTEENSÄ	MIEHET	NAISET	ALLE 20- VUOTIAAT	ALLE 25- VUOTIAAT	YLI 50- VUOTIAAT	YLI VUO- DEN TYÖTT.	VAJAA- KUNT.	
JOENSUU	27933	13,5	3757	1968	1789	97	516	1283	1106	574	366
KONTIOLAHTI	6079	9,3	563	298	265	15	50	214	129	90	12
LIPERI	5344	9,3	495	225	270	12	46	194	103	82	37
PYHÄSELKÄ	3493	10,9	380	184	196	12	41	162	57	52	9
ENO	2970	14,7	436	226	210	5	21	210	108	93	5
ILOMANTSI	2690	13,6	365	174	191	2	17	193	88	49	8
KESÄLAHTI	1119	13,4	150	64	86	5	10	67	24	26	15
KITEE	4573	14,1	643	281	362	17	65	325	229	118	19
RÄÄKKYLÄ	1198	12,9	155	81	74	2	7	70	44	32	5
TOHMAJÄRVI	2379	16,9	402	243	159	5	26	180	103	52	17
LIEKSA	6080	18,8	1146	644	502	23	91	571	385	160	29
JUUKA	2595	13,3	344	180	164	12	35	143	93	71	45
NURMES	3829	14,2	545	274	271	8	42	256	118	108	13
VALTIMO	1154	12,0	139	77	62	9	13	71	34	28	3
OUTOKUMPU	3348	14,6	488	244	244	9	50	213	92	95	17
POLVIJÄRVI	2168	12,8	277	151	126	3	11	139	103	49	6
YHTEENSÄ	79000	13,0	10285	5314	4971	236	1041	4291	2816	1679	606

TAULU 14B. TYÖTTÖMÄT TYÖNHAKIJAT, PALKKAPERUSTEISILLA TOIMENPITEILLÄ SIJOITETUT
SEKÄ OSUUS TYÖVOIMASTA KUNNITTAIN

TE-KESKUS: POHJOIS-KARJALA

KUNTA

KUNTA	TYÖVOIMA	TYÖTTÖMÄT TYÖNHAKIJAT	OSUUS TYÖVOI- MASTA, %	SIJOITET- TUNA YHTEENSÄ	OSUUS TYÖVOI- MASTA, %	KUNNAN TYÖLLIST.	OSUUS TYÖVOI- MASTA, %	VALTION TYÖLLIST.	OSUUS TYÖVOI- MASTA, %
JOENSUU	27933	3757	13,5	808	2,9	83	0,3	103	0,4
KONTIOLAHTI	6079	563	9,3	125	2,1	39	0,6	8	0,1
LIPERI	5344	495	9,3	157	2,9	35	0,7	11	0,2
PYHÄSELKÄ	3493	380	10,9	96	2,7	46	1,3	7	0,2
ENO	2970	436	14,7	118	4,0	26	0,9	15	0,5
ILOMANTSI	2690	365	13,6	146	5,4	51	1,9	29	1,1
KESÄLAHTI	1119	150	13,4	52	4,6	25	2,2	8	0,7
KITEE	4573	643	14,1	164	3,6	36	0,8	8	0,2
RÄÄKKYLÄ	1198	155	12,9	68	5,7	12	1,0	2	0,2
TOHMAJÄRVI	2379	402	16,9	80	3,4	37	1,6	6	0,3
LIEKSA	6080	1146	18,8	217	3,6	3	0,0	21	0,3
JUUKA	2595	344	13,3	88	3,4	21	0,8	9	0,3
NURMES	3829	545	14,2	155	4,0	9	0,2	18	0,5
VALTIMO	1154	139	12,0	49	4,2	14	1,2	1	0,1
OUTOKUMPU	3348	488	14,6	142	4,2	46	1,4	9	0,3
POLVIJÄRVI	2168	277	12,8	65	3,0	26	1,2	2	0,1
YHTEENSÄ	79000	10285	13,0	2530	3,2	509	0,6	257	0,3