

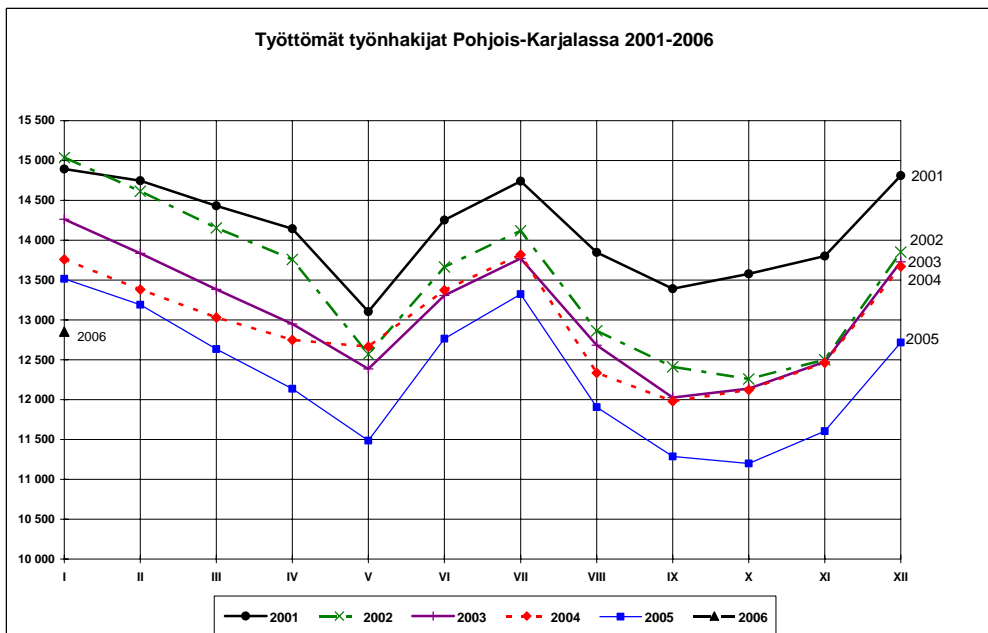


## POHJOIS-KARJALAN TYÖLLISYYSTILANNE 31.1.2006

### Työttömyys väheni 4,9 prosenttia

Pohjois-Karjalassa oli tammikuun lopussa lomautetut mukaan lukien 12853 työtöntä työnhakijaa. Työttömien määrä väheni vuoden aikana 663 henkilöllä (-4,9 %). Työttömistä oli lomautettuja 402, mikä on 124 henkilöä vähemmän kuin vuotta aikaisemmin.

Työttömien osuus työvoimasta oli 17,1 %.



Tammikuun aikana päättyi lähes 3300 työttömyysjaksoa. Työttömyysjaksoista noin 1500 päättyi yleisille työmarkkinoille työhön menoon, 750 tukityön tai työharjoittelun aloittamiseen ja 300 työvoimakoulutuksen aloittamiseen.

Kaikkiaan Pohjois-Karjalan työvoimatoimistoissa oli tammikuun lopussa 22459 työnhakijaa, runsas 1000 vähemmän kuin vuotta aikaisemmin. Työttömien ja lomautettujen lisäksi työnhakijana oli 5500 työssä olevaa henkilöä, 2250 työvoiman ulkopuolella olevaa ja 1800 työttömyyseläkkeen saajaa. Lyhennettyä työviikkoa teki viitisenkymmentä henkilöä.

Koko maassa oli työttömiä työnhakijoita 280400, mikä on 18700 vähemmän (-6,3 %) kuin vuotta aikaisemmin. Työttömyys väheni kaikkien TE-keskusten alueilla.

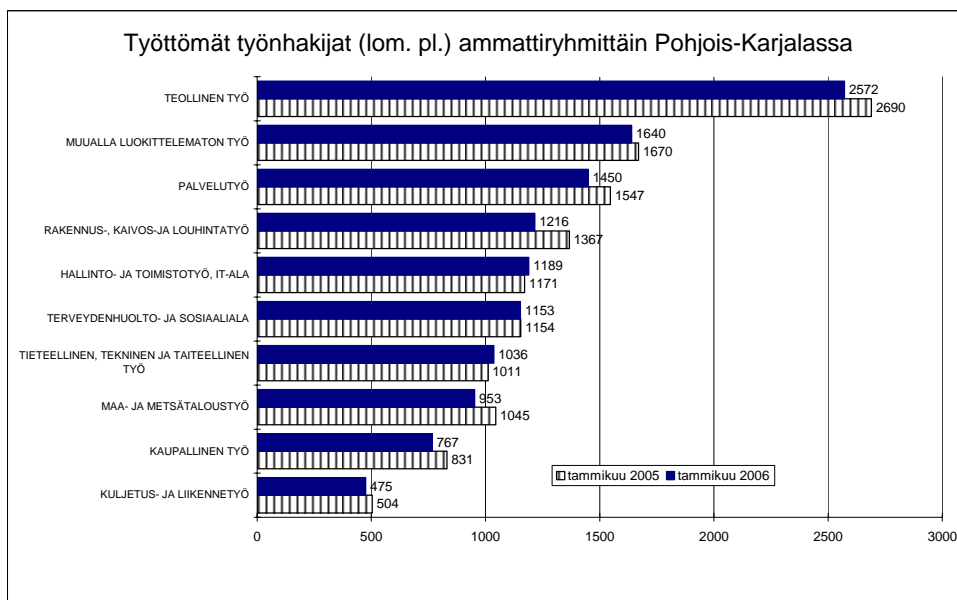
## Ensimmäiset kesätyöpaikat haettavana

Pohjois-Karjalan työvoimatoimistoihin ilmoitettiin uusia avoimia työpaikkoja tammikuun aikana 1415, yli 800 paikkaa enemmän kuin vuotta aikaisemmin. Työpaikkojen määrän kasvu johtuu pääosin siitä, että kesätyöpaikkoja oli edellisvuotta enemmän avoimena jo tammikuussa.

Kuukauden lopussa maakunnan työvoimatoimistoissa oli haettavana yhteensä 1349 työpaikkaa.

## Työttömyyden rakenne

Työttömien työnhakijoiden määrä (lomautetut pl.) väheni vuoden aikana lähes kaikissa pääammattiryhmissä. Ainoastaan tieteellistä, teknistä ja taiteellista työtä sekä hallinto-, toimisto- ja it-alan työtä tekevien ryhmissä työttömiä oli parikymmentä henkilöä enemmän kuin vuosi sitten ja terveydenhuolto- ja sosiaalialalla työttömien määrä oli edellisvuoden tasolla. Määrällisesti eniten työttömyys helpotti teollisuustyötä tekevien ryhmässä, joita oli työttömänä runsas sata vähemmän kuin vuosi sitten. Myös palvelualan sekä maa- ja metsätalouseläntalouden työttömyys väheni lähes sadalla henkilöllä.



Työttömistä työnhakijoista oli miehiä 7157 ja naisia 5696. Miesten työttömyys väheni vuoden takaiseen verrattuna selvästi enemmän kuin naisten; miehiä oli työttömänä 476 ja naisia 187 vähemmän kuin vuotta aikaisemmin.

Nuoria, alle 25-vuotiaita oli työttömänä tammikuun lopussa 1307, mikä on 102 henkilöä vähemmän kuin vuotta aikaisemmin. Viisivuotisikäryhmittäin tarkasteltuna kasvua työttömien määrässä tapahtui edellisvuoteen verrattuna vain yli 60-vuotiaiden ikäryhmässä.

## Työhallinnon toimenpiteet vähenivät

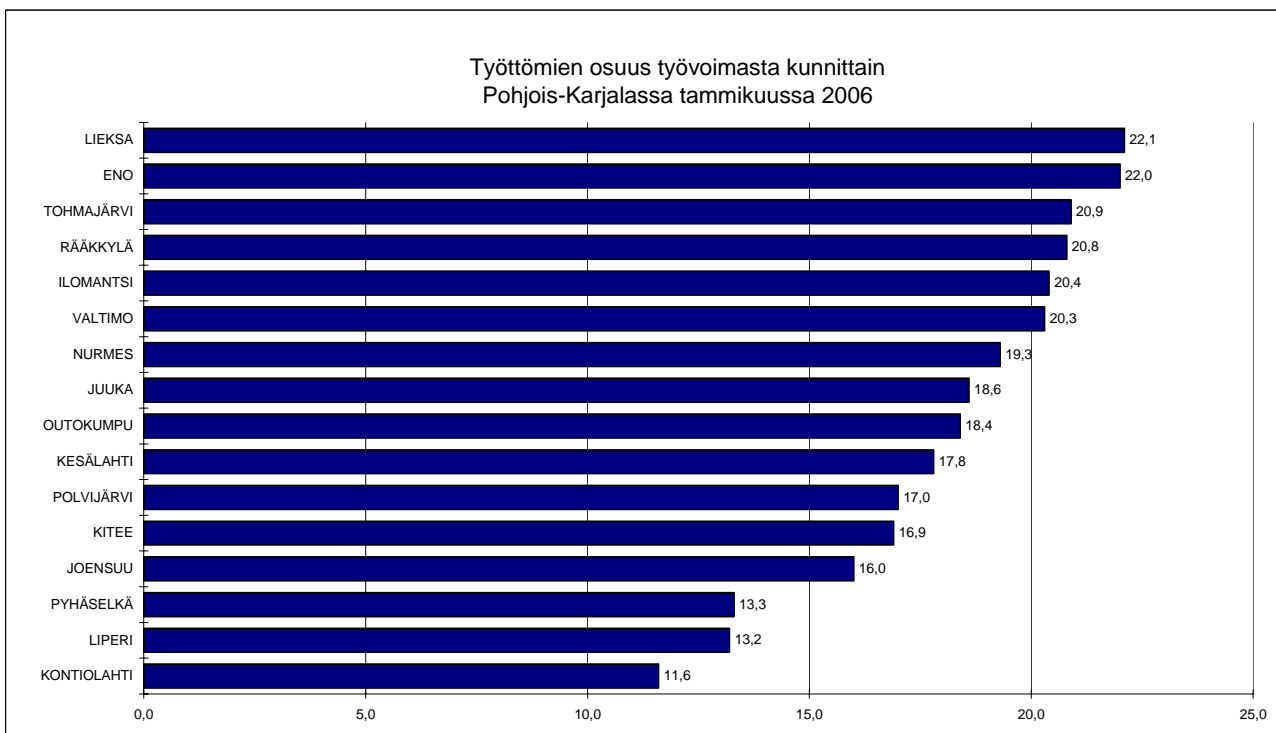
Työhallinnon toimenpiteissä oli tammikuun lopussa yhteensä 4059 henkilöä – 315 vähemmän kuin vuotta aikaisemmin. Työllistämistukitoimenpiteillä työllistettynä oli 2055 henkilöä ja työvoimakoulutuksessa oli 1160 opiskelijaa. Työllistettyjen määrä väheni

runsaalla sadalla ja työvoimakoulutuksessa olevien runsaalla kahdellasadalla henkilöllä edellisvuodesta. Työmarkkinatuella työharjoittelussa / työelämävalmennuksessa oli 653 henkilöä ja vuorotteluvapaapaikkaan sijoitettuja oli 191 henkilöä.

### Työttömyys väheni lähes kaikissa kunnissa

Työttömien työnhakijoiden määrä väheni vuoden 2005 tammikuusta 14 kunnassa ja lisääntyi hieman vain kahdessa. Tohmajärvellä työttömiä oli parikymmentä ja Rääkkylässä noin kymmenen enemmän kuin vuosi sitten. Määrällisesti eniten työttömyys väheni Joensuussa (146 henkilöä), Ilomantsissa (111 henkilöä), Nurmeksessa (71 henkilöä) ja Lieksassa (66 henkilöä). Muissa maakunnan kunnissa työttömiä oli 10-50 henkilöä edellisvuotta vähemmän.

Työttömien osuus työvoimasta oli alhaisin Kontiolahdella 11,6 %, Liperissä 13,2 % ja Pyhäselässä 13,3 %. Seuraavaksi alhaisin työttömyysaste oli Joensuussa, 16,0 %. Heikoin työllisyystilanne työttömyysasteella mitaten oli Enossa ja Lieksassa.



Pohjois-Karjalan työvoima- ja elinkeinokeskuksen työvoimaosastolla työllisyyskatsausta koskeviin tiedusteluihin vastaavat:

Osastopäällikkö	Hannele Jokiniemi	010 60 26100 tai 044 246 4600
Kehittämispäällikkö	Juha Palosuo	010 60 26102
Erikoissuunnittelija	Silja Miettinen	010 60 26111 tai 044 246 4611
Toimistos sihteeri	Leena Varis	010 60 26110 tai 050 395 2658

Kehittämispäällikkö Ulla Mauranen 010 60 26117 tai 044 246 4617  
- työnhakija- ja työnantajapalvelut, työllisyyden hoito (tukityöllistäminen)

Kehittämispäällikkö Markku Ahtiainen 010 60 26119 tai 044 246 4619  
- työllisyyden hoito (investoinnit, projektituet) ja EU-toimenpiteet

Erikoissuunnittelija Kirsti Paajanen 010 60 26108 tai 044 246 4608  
- työvoimakoulutus, ammatinvalinnanohjaus, ammatillinen kuntoutus, koulutus- ja ammattitietopalvelu

Työvoimatoimistoissa tiedusteluihin vastaavat toimistonjohtajat:

Joensuun seudun työvoimatoimisto Jarmo Valtonen 010 60 40136  
- toimialueen kunnat: Joensuu, Liperi, Kontiolahti, Pyhäselkä

Enon työvoimatoimisto Martti Pölönen 010 60 40137  
- toimialueen kunnat: Eno

Ilomantsin työvoimatoimisto Väinö Pussinen 010 60 40138  
- toimialueen kunnat: Ilomantsi

Keski-Karjalan työvoimatoimisto Riitta Parkkonen 010 60 40139  
- toimialueen kunnat: Kitee, Kesälahti, Rääkkylä, Tohmajärvi

Lieksan työvoimatoimisto Hillevi Reittola 010 60 40143  
- toimialueen kunnat: Lieksa

Ylä-Karjalan työvoimatoimisto Antero Kaikkonen 010 60 40144  
- toimialueen kunnat: Nurmes, Valtimo, Juuka

Outokummun seudun työvoimatoimisto Jarmo Vepsäläinen 010 60 40147  
- toimialueen kunnat: Outokumpu, Polvijärvi

POHJOIS-KARJALA, TYÖLLISYYSTILANNE TAMMIKUUN 2006 LOPUSSA (I)  
 JA TYÖVOIMATOIMISTOJEN TOIMINTA TAMMIKUUN AIKANA (II)

I	TILANNE KUUKAUDEN LOPUSSA	KO.VUOSI	ED.VUOSI	MUUTOS	MUUT%
-----					
A.	TYÖNHAKIJAT				
1.	Työttömät työnhakijat	12853	13516	-663	-4.9
	- lomautetut	402	526	-124	-23.6
2.	Lyhennetyllä työviikolla	52	73	-21	-28.8
3.	Työssä olevat	5490	5608	-118	-2.1
	- yleisillä työmarkkinoilla	2921	2907	14	.5
	- tukitoimenpiteillä sijoitetut	2569	2701	-132	-4.9
4.	Työvoiman ulkopuolella	2259	2450	-191	-7.8
5.	Työttömyyseläkettä saavat	1805	1847	-42	-2.3
1-5	Kaikki työnhakijat	22459	23494	-1035	-4.4
B.	TYÖVOIMAN KYSYNTÄ				
1.	Avoimet työpaikat	1349	443	906	204.5
	- yli kuukauden avoinna olleet	194	143	51	35.7
	- yli 2 kuukautta avoinna olleet	33	41	-8	-19.5
C.	TOIMENPITEILLÄ SIJOITETUT				
1.	Valtiolle sijoitetut	86	141	-55	-39.0
2.	Kuntiin sijoitetut	417	551	-134	-24.3
3.	Yksityiselle sektorille sijoitetut	1552	1499	53	3.5
1-3	Työllistämistukitoimenpiteillä yht	2055	2191	-136	-6.2
4.	Työvoimakoulutuksessa	1160	1398	-238	-17.0
5.	Työmarkkinatuen työharj./työelämäv	653	606	47	7.8
6.	Vuorottelupaikkaan työllistettyjä	191	179	12	6.7
1-6	Toimenpiteillä yhteensä	4059	4374	-315	-7.2
D.	TYÖTTÖMYYDEN RAKENNE				
1.	Työttömät naiset	5696	5883	-187	-3.2
2.	Alle 25-vuotiaat työttömät	1307	1409	-102	-7.2
3.	Pitkäaikaistyöttömät	3266	3414	-148	-4.3
E.	TOIMEENTULOTURVA				
1.	Työttömyyskassojen jäsenet	5586	5833	-247	-4.2
II TOIMINTA KUUKAUDEN AIKANA					
1.	Työttömät työnhakijat	14539	15377	-838	-5.4
2.	Muut työnhakijat	9112	9382	-270	-2.9
1-2	Työnhakijat yhteensä	23651	24759	-1108	-4.5
3.	Kuukauden kaikki työpaikat	1840	954	886	92.9
	- kuukauden uudet työpaikat	1415	602	813	135.0
	- täyttyneet työpaikat	494	513	-19	-3.7
	- työvoimatoimiston hakijalla	143	166	-23	-13.9
4.	Alkaneet työttömyysjaksot	3251	3289	-38	-1.2
5.	Päätyneet työttömyysjaksot	3294	3565	-271	-7.6
6.	Uudet sijoitukset tukitoimenpit.	858	821	37	4.5
7.	Aloittanut työvoimakoulutuksen	338	405	-67	-16.5



## TAULU 2

### TYÖTTÖMÄT TYÖNHAKIJAT (ILMAN LOM.) JA AVOIMET TYÖPAIKAT AMMATTIRYHMITÄIN POHJOIS-KARJALASSA

(Lähde: TK3)

AMMATTIRYHMÄ	TYÖTTÖMÄT TYÖNHAKIJAT			MUUTOS %		AVOIMET TYÖPAIKAT			MUUTOS %	
	TAMMI 2006	JOULU 2005	TAMMI 2005	TAMMI TAMMI 2005	2006 2005	TAMMI 2006	JOULU 2005	TAMMI 2005	TAMMI TAMMI 2005	2006 2005
Tieteellinen, tekninen ja taiteellinen työ	1036	1059	1011	25	2,5 %	53	52	45	8	17,8 %
Terveystyö ja sosiaalityö	1153	1179	1154	-1	-0,1 %	90	81	72	18	25,0 %
Hallinto- ja toimistotyö, IT-alan työ	1189	1214	1171	18	1,5 %	24	29	43	-19	-44,2 %
Kaupallinen työ	767	746	831	-64	-7,7 %	43	60	42	1	2,4 %
Maa- ja metsätaloustyö, kalastusala siitä: metsätyö	953 482	936 466	1045 535	-92 -53	-8,8 % -9,9 %	15 6	9 3	25 20	-10 -14	-40,0 % -70,0 %
Kuljetus ja liikenne	475	455	504	-29	-5,8 %	6	4	8	-2	-25,0 %
Rakennus- ja kaivosala siitä: talonrakennustyö	1216 999	1141 934	1367 1134	-151 -135	-11,0 % -11,9 %	79 77	58 56	23 18	56 59	243,5 % 327,8 %
Teollisuus	2572	2467	2690	-118	-4,4 %	932	84	132	800	606,1 %
Palvelutyö	1450	1479	1547	-97	-6,3 %	107	61	53	54	101,9 %
Muualla luokittelematon työ	1640	1632	1670	-30	-1,8 %					
Lomautetut	402	409	526	-124	-23,6 %					
Yhteensä	12853	12717	13516	-663	-4,9 %	1349	438	443	906	204,5 %

TAULU 3

## TYÖTTÖMÄT TYÖNHAKIJAT (LOM.ML.), ALLE 25-VUOTIAAT TYÖTTÖMÄT JA PITKÄAIKAISTYÖTTÖMÄT POHJOIS-KARJALASSA

TYÖVOIMA- TOIMISTO	TYÖTT. TYÖNHAKIJAT			MUUTOS		TYÖTT. ASTE	ALLE 25-V. TYÖTT.			MUUTOS		PITKÄAIKAISTYÖTT.			MUUTOS		
	TAMMI 2006	JOULU 2005	TAMMI 2005	TAMMI 2006	2006		TAMMI 2006	JOULU 2005	TAMMI 2005	TAMMI 2005	TAMMI 2006	2006	TAMMI 2006	JOULU 2005	TAMMI 2005	TAMMI 2005	TAMMI 2006
					%	%					%						%
JOENSUUN SEUTU	6178	6174	6391	-213	-3,3	14,9	789	805	842	-53	-6,3	1576	1573	1577	-1	-0,1	
ENO	628	605	675	-47	-7,0	21,8	39	36	42	-3	-7,1	155	153	181	-26	-14,4	
ILOMANTSI	548	564	676	-128	-18,9	20,3	22	30	39	-17	-43,6	136	141	201	-65	-32,3	
KESKI-KARJALA	1699	1710	1728	-29	-1,7	18,4	132	130	119	13	10,9	477	475	517	-40	-7,7	
LIEKSA	1336	1325	1394	-58	-4,2	21,7	96	98	118	-22	-18,6	372	369	420	-48	-11,4	
YLÄ-KARJALA	1492	1395	1623	-131	-8,1	19,5	125	110	145	-20	-13,8	323	315	260	63	24,2	
OUTOKUMMUN SEUTU	970	941	1028	-58	-5,6	17,8	104	89	104	0	0,0	227	214	257	-30	-11,7	
POHJOIS-KARJALA	12853	12717	13516	-663	-4,9	17,1	1307	1298	1409	-102	-7,2	3266	3240	3414	-148	-4,3	

TK1

TYÖNVÄLITYSTILASTO, TILANNEKATSAUS 31.01.2006  
LASKENTAPÄIVÄN AVOIMET TYÖPAIKAT, TYÖTTÖMÄT JA MUUT TYÖNHAKIJAT  
TE-KESKUS: POHJOIS-KARJALA

	TAMMIKUU 2006	JOULUKUU 2005	MUUTOS	TAMMIKUU JOULUKUU 2006/ 2005 %	TAMMIKUU 2005	MUUTOS	TAMMIKUU 2006/ TAMMIKUU 2005 %
AVOIMET TYÖPAIKAT.....	1349	438	911	208,0	443	906	204,5
KAIKKI TYÖNHAKIJAT.....	22459	22428	31	0,1	23494	-1035	-4,4
KAIKKI TYÖTTÖMÄT TYÖNHAKIJAT...	12853	12717	136	1,1	13516	-663	-4,9
- NAISET.....	5696	5825	-129	-2,2	5883	-187	-3,2
TYÖTTÖMISTÄ LOMAUTETUT.....	402	409	-7	-1,7	526	-124	-23,6
TYÖTTÖMÄT ILMAN LOMAUTETTUJA...	12451	12308	143	1,2	12990	-539	-4,1
- ALLE 25-VUOTIAAT.....	1307	1298	9	0,7	1409	-102	-7,2
- JOISTA ALLE 20-VUOTIAAT.....	253	329	-76	-23,1	267	-14	-5,2
YLI VUODEN TYÖTTÖMÄNÄ OLLEET...	3266	3240	26	0,8	3414	-148	-4,3
TYÖTTÖMÄT KASSOJEN JÄSENET.....	5586	5394	192	3,6	5833	-247	-4,2
TYÖSSÄ OLEVAT TYÖNH. PL. SIJOIT	2921	3291	-370	-11,2	2907	14	0,5
TYÖTTÖMYYSELÄKKEELLÄ.....	1805	1805	0	0,0	1847	-42	-2,3
LYHENNETYLLÄ TYÖVIIKOLLA.....	52	43	9	20,9	73	-21	-28,8
TYÖTTÖMYYSASTE (LOMAUTETUT ML.)	17,1	17,4			18,5		
TYÖTTÖMYYSASTE (LOMAUTETUT PL.)	16,6	16,9			17,8		
TOIMENPITEIN SIJOITETUT.....	2709	2531	178	7,0	2797	-88	-3,1
TYÖMARKKINATUKEEN OIKEUTETUT YHTEENSÄ	6750	6650	100	1,5	7093	-343	-4,8
- TYÖTTÖMÄNÄ .....	5778	5871	-93	-1,6	6146	-368	-6,0
- TYÖLLISTÄMISTUELLA (TMT) .....	614	426	188	44,1	488	126	25,8
- TYÖVOIMAKOULUTUKSESSA .....	396	391	5	1,3	498	-102	-20,5

TK14A

TYÖNVÄLITYSTILASTO, TILANNEKATSAUS 31.01.2006  
 TYÖTTÖMÄT TYÖNHAKIJAT JA AVOIMET TYÖPAIKAT KUNNITTAIN  
 TE-KESKUS: POHJOIS-KARJALA

KUNTA	TYÖVOIMA	TYÖTTÖMYYS- ASTE, %	TYÖTTÖMÄT TYÖNHAKIJAT (ML. HENK.KOHT.LOMAUTETUT)								AVOIMET TYÖ- PAIKAT
			YHTEENSÄ	MIEHET	NAISET	ALLE 20- VUOTIAAT	ALLE 25- VUOTIAAT	YLI 50- VUOTIAAT	YLI VUO- DEN TYÖTT.	VAJAA- KUNT.	
JOENSUU	27221	16,0	4352	2373	1979	115	637	1394	1221	607	1109
KONTIOLAHTI	5813	11,6	675	382	293	13	60	249	147	96	27
LIPERI	5180	13,2	683	356	327	13	65	273	140	104	7
PYHÄSELKÄ	3380	13,3	451	236	215	4	33	175	63	57	8
ENO	2881	22,0	633	366	267	9	41	277	155	135	63
ILOMANTSI	2704	20,4	551	308	243	4	23	251	138	60	13
KESÄLAHTI	1121	17,8	199	95	104	2	11	85	46	28	8
KITEE	4530	16,9	765	380	385	20	81	350	257	129	30
RÄÄKKYLÄ	1216	20,8	253	158	95	4	11	106	61	45	2
TOHMAJÄRVI	2362	20,9	493	298	195	5	36	208	114	63	6
LIEKSA	6155	22,1	1358	793	565	23	101	616	377	193	42
JUUKA	2617	18,6	488	273	215	6	39	184	121	102	9
NURMES	3840	19,3	741	438	303	13	65	308	163	133	36
VALTIMO	1176	20,3	239	148	91	3	24	103	34	41	7
OUTOKUMPU	3278	18,4	602	332	270	20	78	236	119	103	6
POLVIJÄRVI	2182	17,0	370	222	148	1	29	172	107	59	5
YHTEENSÄ	75000	17,1	12853	7158	5695	255	1334	4987	3263	1955	1378

TK14B

TYÖNVÄLITYSTILASTO, TILANNEKATSAUS 31.01.2006  
 TYÖTTÖMÄT TYÖNHAKIJAT, PALKKAPERUSTEISILLA TOIMENPITEILLÄ SIJOITETUT  
 SEKÄ OSUUS TYÖVOIMASTA KUNNITTAIN

TE-KESKUS: POHJOIS-KARJALA

KUNTA

KUNTA	TYÖVOIMA	TYÖTTÖMÄT TYÖNHAKIJAT	OSUUS TYÖVOI- MASTA, %	SIJOITET- TUNA YHTEENSÄ	OSUUS TYÖVOI- MASTA, %	KUNNAN TYÖLLIST.	OSUUS TYÖVOI- MASTA, %	VALTION TYÖLLIST.	OSUUS TYÖVOI- MASTA, %
JOENSUU	27221	4352	16,0	629	2,3	42	0,2	29	0,1
KONTIOLAHTI	5813	675	11,6	91	1,6	38	0,7	6	0,1
LIPERI	5180	683	13,2	135	2,6	35	0,7	2	0,0
PYHÄSELKÄ	3380	451	13,3	95	2,8	47	1,4	6	0,2
ENO	2881	633	22,0	66	2,3	17	0,6	7	0,2
ILOMANTSI	2704	551	20,4	105	3,9	43	1,6	10	0,4
KESÄLAHTI	1121	199	17,8	40	3,6	21	1,9	1	0,1
KITTEE	4530	765	16,9	111	2,5	26	0,6	0	0,0
RÄÄKKYLÄ	1216	253	20,8	42	3,5	7	0,6	0	0,0
TOHMAJÄRVI	2362	493	20,9	66	2,8	46	1,9	1	0,0
LIEKSA	6155	1358	22,1	210	3,4	7	0,1	13	0,2
JUUKA	2617	488	18,6	54	2,1	10	0,4	3	0,1
NURMES	3840	741	19,3	98	2,6	6	0,2	8	0,2
VALTIMO	1176	239	20,3	29	2,5	11	0,9	0	0,0
OUTOKUMPU	3278	602	18,4	100	3,1	37	1,1	0	0,0
POLVIJÄRVI	2182	370	17,0	51	2,3	24	1,1	0	0,0
YHTEENSÄ	75000	12853	17,1	1922	2,6	417	0,6	86	0,1