

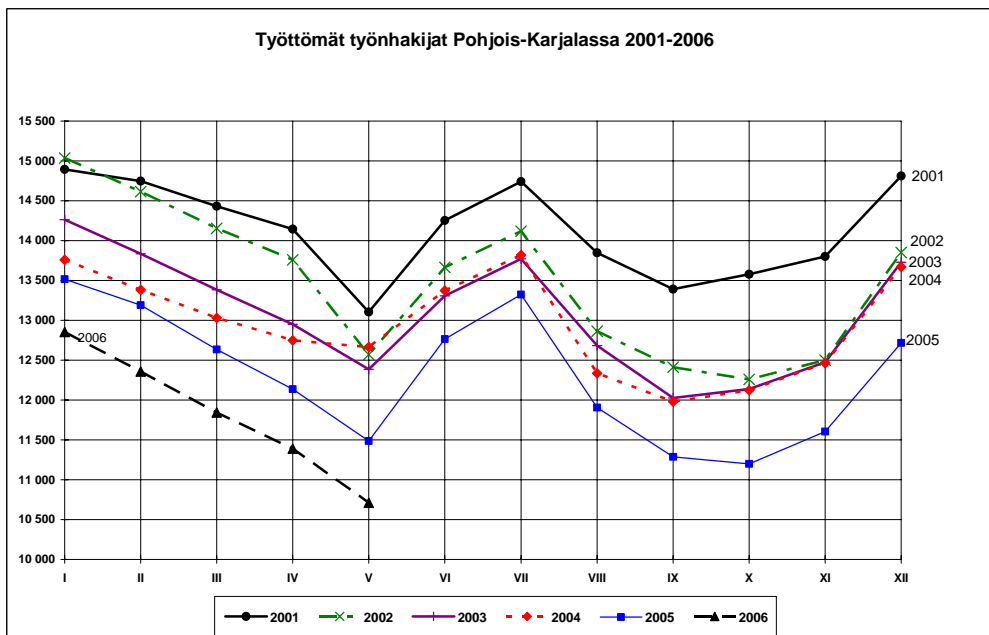


POHJOIS-KARJALAN TYÖLLISYYSTILANNE 31.5.2006

Työttömiä työnhakijoita alle 11 000

Pohjois-Karjalassa oli toukokuun lopussa lomautetut mukaan lukien yhteensä 10711 työtöntä työnhakijaa, mikä on 774 (6,7 %) vähemmän kuin vuosi sitten ja 679 vähemmän kuin huhtikuun lopussa. Työttömistä oli lomautettuja 234, noin 100 henkilöä vähemmän kuin toukokuussa 2005. Edellisen kerran työttömien määrä alitti 11 000 rajan Pohjois-Karjalassa viisitoista vuotta sitten, lokakuussa 1991.

Myöskään työttömien osuus työvoimasta - 13,7 prosenttia - ei ole ollut yhtä alhaisella tasolla sitten vuoden 1991.



Kaikkiaan maakunnan työvoimatoimistoissa oli toukokuun lopussa noin 22000 työnhakijaa, 1200 vähemmän kuin vuosi sitten. Työttömien lisäksi työnhakijoina oli noin 6600 työssä olevaa henkilöä, 3000 työvoiman ulkopuolella olevaa ja vajaa 1700 työttömyyseläkettä saavaa henkilöä.

Koko maassa oli työttömiä työnhakijoita yhteensä 235400, mikä on 24600 (9,5 %) vähemmän kuin vuosi sitten ja 12550 vähemmän kuin huhtikuussa 2006. Työttömyys väheni kaikkien TE-keskusten alueella, suhteellisesti eniten Varsinais-Suomessa (16 %), Etelä-Pohjanmaalla (14 %) ja Pohjanmaalla (12 %).

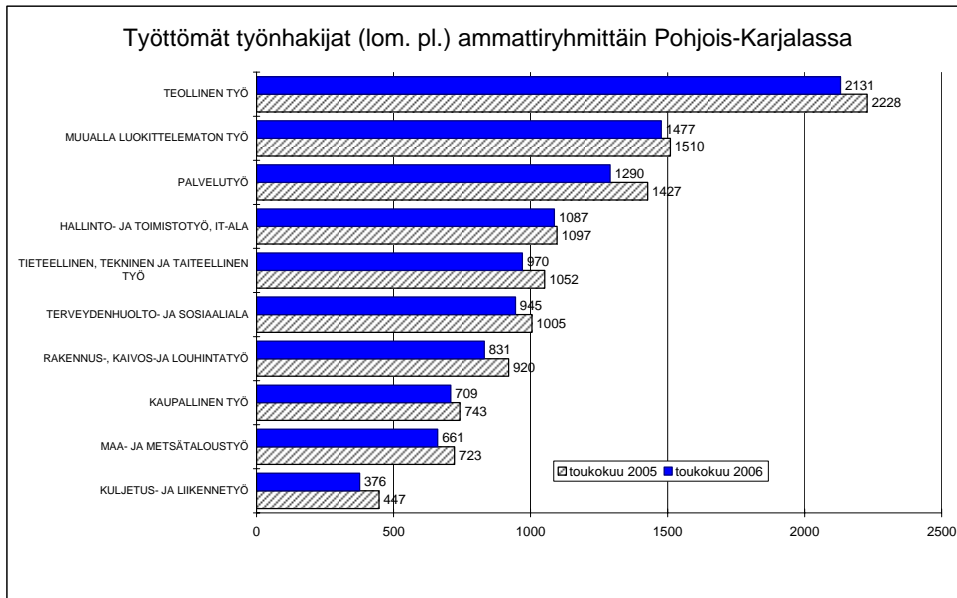
Työvoiman kysyntä

Pohjois-Karjalan työvoimatoimistoissa oli toukokuun aikana haettavana yhteensä 1663 työpaikkaa, nelisenkymmentä paikkaa vähemmän kuin vuotta aikaisemmin.

Kuukauden lopussa oli avoinna 746 työpaikkaa. Avoimista paikoista 135 oli teollisuudessa, 128 maa- ja metsätaloustyössä, 100 terveydenhuolto- ja sosiaaalialalla, 97 palvelutyössä ja 82 kaupan alalla. Lähes 60 % avoimista paikoista oli Joensuun seudun toimiston toiminta-alueella.

Työttömyyden rakenne

Työttömien työnhakijoiden määrä (lomautetut pl.) väheni vuoden 2005 toukokuuhun verrattuna kaikissa pääammattiryhmissä. Eniten työttömyys väheni palvelutyössä (137 henkilöä) ja teollisuudessa (97) ja rakennus-, kaivos- ja louhintatyössä (89 henkilöä).



Työttömistä työnhakijoista oli naisia 5090 ja miehiä 5621. Naisia oli työttömänä 5 prosenttia vähemmän kuin vuosi sitten, miesten työttömyys helpotti 8,3 prosentilla.

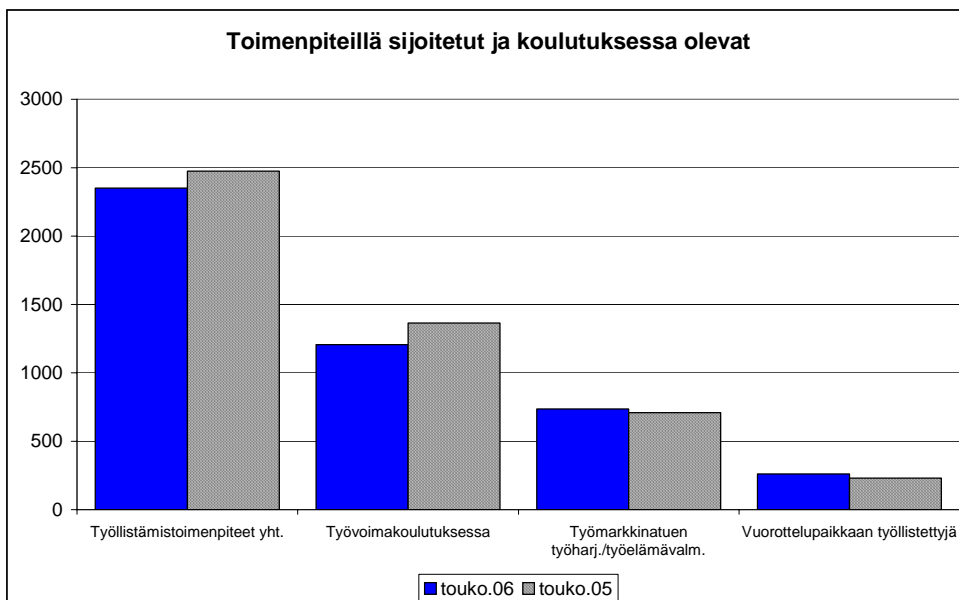
Yli 60-vuotiaita lukuun ottamatta työttömyys väheni kaikissa ikäryhmissä. Sekä määrällisesti että suhteellisesti eniten vähenemistä tapahtui 35-39 ja 40-44 -vuotiaiden ikäryhmissä.

Yli vuoden yhtäjaksoisesti työttömänä olleita oli 3007, mikä on 274 henkilöä vähemmän kuin vuosi sitten.

Työhallinnon toimenpiteet

Toukokuun lopussa työhallinnon työllistämis- ja koulutustoimenpiteissä oli yhteensä 4554 henkilöä, mikä on runsas 200 vähemmän kuin vuotta aikaisemmin.

Työllistämistuella työllistettyjä oli 2351, noin 120 henkilöä vähemmän kuin vuosi sitten. Myös työvoimakoulutuksen opiskelijamäärä (1206) oli runsas 150 henkilöä edellisvuotta alhaisemmalla tasolla. Työmarkkinatuella työharjoittelussa/ työelämävalmennuksessa oli 736 henkilöä ja vuorotteluvapaapaikkaan työllistettyjä 261 henkilöä. Molempien em. toimenpiteiden taso oli kolmisenkymmentä korkeampi kuin vuosi sitten.

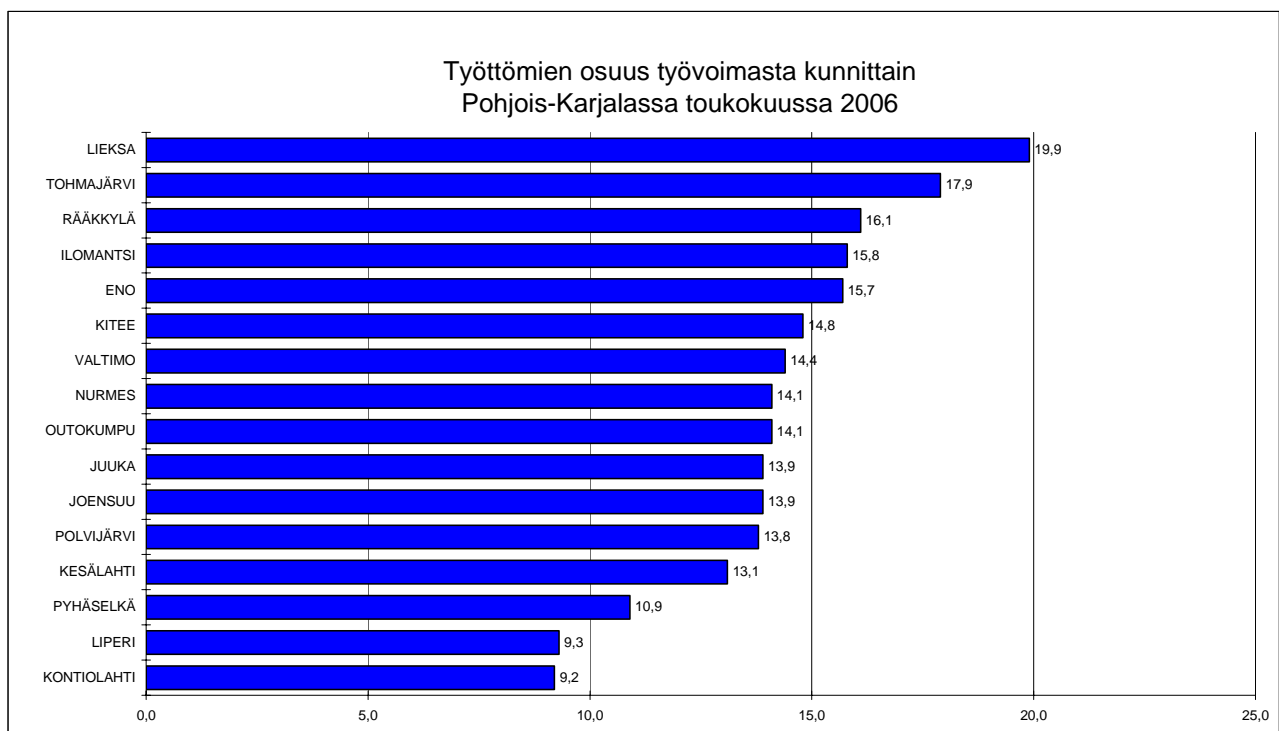


Kontiolahdella ja Liperissä työttömiä alle 10 % työvoimasta

Työttömien määrä väheni vuoden 2005 toukokuuhun verrattuna 14 Pohjois-Karjalan kunnassa. Määrällisesti eniten työttömyys aleni Joensuussa (193 henkilöä), Ilomantsissa (99), Liperissä (87), Enossa (78), Juuassa (77), Outokummussa (64) ja Nurmeksessa (60 henkilöä).

Lieksassa työttömiä oli nelisenkymmentä ja Tohmajärvellä viisi edellisvuotta enemmän.

Työttömien työnhakijoiden osuus työvoimasta oli alle 10 % Kontiolahdella (9,2) ja Liperissä (9,3). Viisitoista prosenttia alittui em. kuntien lisäksi yhdeksässä kunnassa; Pyhäselässä, Kesälahdella, Polvijärvellä, Joensuussa, Juuassa, Outokummussa, Nurmeksessa, Valtimolla ja Kiteellä.



Pohjois-Karjalan työvoima- ja elinkeinokeskuksen työvoimaosastolla työllisyyskatsausta koskeviin tiedusteluihin vastaavat:

Osastopäällikkö	Hannele Jokiniemi	010 60 26100 tai 044 246 4600
Kehittämispäällikkö	Juha Palosuo	010 60 26102
Erikoissuunnittelija	Silja Miettinen	010 60 26111 tai 044 246 4611
Toimistos sihteeri	Leena Varis	010 60 26110 tai 050 395 2658

Kehittämispäällikkö Ulla Mauranen 010 60 26117 tai 044 246 4617
- työnhakija- ja työnantajapalvelut, työllisyyden hoito (tukityöllistäminen)

Kehittämispäällikkö Markku Ahtiainen 010 60 26119 tai 044 246 4619
- työllisyyden hoito (investoinnit, projektituet) ja EU-toimenpiteet

Erikoissuunnittelija Kirsti Paajanen 010 60 26108 tai 044 246 4608
- työvoimakoulutus, ammatinvalinnanohjaus, ammatillinen kuntoutus, koulutus- ja ammattitietopalvelu

Työvoimatoimistoissa tiedusteluihin vastaavat toimistonjohtajat:

Joensuun seudun työvoimatoimisto Jarmo Valtonen 010 60 40136
- toimialueen kunnat: Joensuu, Liperi, Kontiolahti, Pyhäselkä

Enon työvoimatoimisto Martti Pölönen 010 60 40137
- toimialueen kunnat: Eno

Ilomantsin työvoimatoimisto Väinö Pussinen 010 60 40138
- toimialueen kunnat: Ilomantsi

Keski-Karjalan työvoimatoimisto Riitta Parkkonen 010 60 40139
- toimialueen kunnat: Kitee, Kesälahti, Rääkkylä, Tohmajärvi

Lieksan työvoimatoimisto Hillevi Reittola 010 60 40143
- toimialueen kunnat: Lieksa

Ylä-Karjalan työvoimatoimisto Antero Kaikkonen 010 60 40144
- toimialueen kunnat: Nurmes, Valtimo, Juuka

Outokummun seudun työvoimatoimisto Jarmo Vepsäläinen 010 60 40147
- toimialueen kunnat: Outokumpu, Polvijärvi

POHJOIS-KARJALA, TYÖLLISYYSTILANNE TOUKOKUUN 2006 LOPUSSA (I)
 JA TYÖVOIMATOIMISTOJEN TOIMINTA TOUKOKUUN AIKANA (II)

I	TILANNE KUUKAUDEN LOPUSSA	KO.VUOSI	ED.VUOSI	MUUTOS	MUUT%
A. TYÖNHAKIJAT					
1.	Työttömät työnhakijat	10711	11485	-774	-6.7
	- lomautetut	234	333	-99	-29.7
2.	Lyhennetyllä työviikolla	41	47	-6	-12.8
3.	Työssä olevat	6594	6678	-84	-1.3
	- yleisillä työmarkkinoilla	3629	3626	3	.1
	- tukitoimenpiteillä sijoitetut	2965	3052	-87	-2.9
4.	Työvoiman ulkopuolella	2995	3296	-301	-9.1
5.	Työttömyyseläkettä saavat	1697	1764	-67	-3.8
1-5	Kaikki työnhakijat	22038	23270	-1232	-5.3
B. TYÖVOIMAN KYSYNTÄ					
1.	Avoimet työpaikat	746	559	187	33.5
	- yli kuukauden avoinna olleet	270	220	50	22.7
	- yli 2 kuukautta avoinna olleet	142	73	69	94.5
C. TOIMENPITEILLÄ SIJOITETUT					
1.	Valtiolle sijoitetut	186	186	0	.0
2.	Kuntiin sijoitetut	474	517	-43	-8.3
3.	Yksityiselle sektorille sijoitetut	1691	1772	-81	-4.6
1-3	Työllistämistukitoimenpiteillä yht	2351	2475	-124	-5.0
4.	Työvoimakoulutuksessa	1206	1364	-158	-11.6
5.	Työmarkkinatuen työharj./työelämäv	736	709	27	3.8
6.	Vuorottelupaikkaan työllistettyjä	261	230	31	13.5
1-6	Toimenpiteillä yhteensä	4554	4778	-224	-4.7
D. TYÖTTÖMYYDEN RAKENNE					
1.	Työttömät naiset	5090	5358	-268	-5.0
2.	Alle 25-vuotiaat työttömät	992	1020	-28	-2.7
3.	Pitkäaikaistyöttömät	3007	3281	-274	-8.4
E. TOIMEENTULOTURVA					
1.	Työttömyyskassojen jäsenet	4385	4724	-339	-7.2
II TOIMINTA KUUKAUDEN AIKANA					
1.	Työttömät työnhakijat	12642	13359	-717	-5.4
2.	Muut työnhakijat	10759	11287	-528	-4.7
1-2	Työnhakijat yhteensä	23401	24646	-1245	-5.1
3.	Kuukauden kaikki työpaikat	1663	1704	-41	-2.4
	- kuukauden uudet työpaikat	928	731	197	26.9
	- täyttyneet työpaikat	904	1151	-247	-21.5
	- työvoimatoimiston hakijalla	358	291	67	23.0
4.	Alkaneet työttömyysjaksot	2600	2725	-125	-4.6
5.	Päättyneet työttömyysjaksot	3410	3427	-17	-.5
6.	Uudet sijoitukset tukitoimenpit.	780	827	-47	-5.7
7.	Aloittanut työvoimakoulutuksen	93	102	-9	-8.8

TAULU 2										
TYÖTTÖMÄT TYÖNHAKIJAT (ILMAN LOM.) JA AVOIMET TYÖPAIKAT AMMATTIRYHMITTÄIN POHJOIS-KARJALASSA										
(Lähde: TK3)										
AMMATTIRYHMÄ	TYÖTTÖMÄT TYÖNHAKIJAT			MUUTOS %		AVOIMET TYÖPAIKAT			MUUTOS %	
	TOUKO 2006	HUHTI 2006	TOUKO 2005	TOUKO 2006	2006 2005	TOUKO 2006	HUHTI 2006	TOUKO 2005	TOUKO 2006	2006 2005
Tieteellinen, tekninen ja taiteellinen työ	970	942	1052	-82	-7,8 %	77	92	57	20	35,1 %
Terveystieteiden ja sosiaali- ja terveysalan	945	867	1005	-60	-6,0 %	100	85	93	7	7,5 %
Hallinto- ja toimistotyö, IT-alan työ	1087	1088	1097	-10	-0,9 %	38	40	17	21	123,5 %
Kaupallinen työ	709	711	743	-34	-4,6 %	82	107	60	22	36,7 %
Maa- ja metsätaloustyö, kalastusala	661	854	723	-62	-8,6 %	128	217	102	26	25,5 %
siitä: metsätyö	311	432	335	-24	-7,2 %	7	44	14	-7	-50,0 %
Kuljetus ja liikenne	376	411	447	-71	-15,9 %	29	29	11	18	163,6 %
Rakennus- ja kaivosala	831	1049	920	-89	-9,7 %	60	73	44	16	36,4 %
siitä: talonrakennustyö	684	854	764	-80	-10,5 %	45	65	36	9	25,0 %
Teollisuus	2131	2286	2228	-97	-4,4 %	135	173	76	59	77,6 %
Palvelutyö	1290	1300	1427	-137	-9,6 %	97	137	99	-2	-2,0 %
Muualla luokittelematon työ	1477	1486	1510	-33	-2,2 %					
Lomautetut	234	396	333	-99	-29,7 %					
Yhteensä	10711	11390	11485	-774	-6,7 %	746	953	559	187	33,5 %

TAULU 3

TYÖTTÖMÄT TYÖNHAKIJAT (LOM.ML.), ALLE 25-VUOTIAAT TYÖTTÖMÄT JA PITKÄAIKAISTYÖTTÖMÄT POHJOIS-KARJALASSA

TYÖVOIMA-	TYÖTT. TYÖNHAKIJAT			MUUTOS		TYÖTT. ASTE	ALLE 25-V. TYÖTT.			MUUTOS		PITKÄAIKAISTYÖTT.			MUUTOS	
	TOUKO	HUHTI	TOUKO	TOUKO	2006		TOUKO	HUHTI	TOUKO	TOUKO	2006	TOUKO	HUHTI	TOUKO	TOUKO	2006
TOIMISTO	2006	2005	2005	TOUKO	2005	2006	2006	2005	2005	TOUKO	2005	2006	2005	2005	TOUKO	2005
					%	%					%					%
JOENSUUN SEUTU	5336	5506	5688	-352	-6,2	12,5	633	593	660	-27	-4,1	1476	1522	1582	-106	-6,7
ENO	461	509	540	-79	-14,6	15,5	25	23	30	-5	-16,7	133	141	153	-20	-13,1
ILOMANTSI	427	505	524	-97	-18,5	15,9	20	24	24	-4	-16,7	108	122	172	-64	-37,2
KESKI-KARJALA	1440	1513	1498	-58	-3,9	15,5	98	102	77	21	27,3	438	451	478	-40	-8,4
LIEKSA	1188	1214	1145	43	3,8	19,4	63	66	85	-22	-25,9	384	380	384	0	0,0
YLÄ-KARJALA	1085	1299	1238	-153	-12,4	14,3	89	99	93	-4	-4,3	269	292	290	-21	-7,2
OUTOKUMMUN SEUTU	772	841	849	-77	-9,1	14,0	64	71	51	13	25,5	198	203	221	-23	-10,4
POHJOIS-KARJALA	10711	11390	11485	-774	-6,7	13,7	992	978	1020	-28	-2,7	3007	3112	3281	-274	-8,4

TAULU 1. LASKENTAPÄIVÄN AVOIMET TYÖPAIKAT, TYÖTTÖMÄT JA MUUT TYÖNHAKIJAT

TE-KESKUS: POHJOIS-KARJALA

	TOUKOKUU 2006	HUHTIKUU 2006	MUUTOS	TOUKOKUU HUHTIKUU 2006/ 2006 %	TOUKOKUU 2005	MUUTOS	TOUKOKUU 2006/ TOUKOKUU 2005 %
AVOIMET TYÖPAIKAT.....	746	953	-207	-21,7	559	187	33,5
KAIKKI TYÖNHAKIJAT.....	22038	22420	-382	-1,7	23270	-1232	-5,3
KAIKKI TYÖTTÖMÄT TYÖNHAKIJAT...	10711	11390	-679	-6,0	11485	-774	-6,7
- NAISET.....	5090	4968	122	2,5	5358	-268	-5,0
TYÖTTÖMISTÄ LOMAUTETUT.....	234	396	-162	-40,9	333	-99	-29,7
TYÖTTÖMÄT ILMAN LOMAUTETTUJA...	10477	10994	-517	-4,7	11152	-675	-6,1
- ALLE 25-VUOTIAAT.....	992	978	14	1,4	1020	-28	-2,7
- JOISTA ALLE 20-VUOTIAAT.....	157	174	-17	-9,8	163	-6	-3,7
YLI VUODEN TYÖTTÖMÄNÄ OLLEET...	3007	3112	-105	-3,4	3281	-274	-8,4
TYÖTTÖMÄT KASSOJEN JÄSENET.....	4385	4846	-461	-9,5	4724	-339	-7,2
TYÖSSÄ OLEVAT TYÖNH. PL. SIJOIT	3629	3455	174	5,0	3626	3	0,1
TYÖTTÖMYYSELÄKKEELLÄ.....	1697	1733	-36	-2,1	1764	-67	-3,8
LYHENNETYLLÄ TYÖVIIKOLLA.....	41	47	-6	-12,8	47	-6	-12,8
TYÖTTÖMYYSASTE (LOMAUTETUT ML.)	13,7	14,6			15,1		
TYÖTTÖMYYSASTE (LOMAUTETUT PL.)	13,4	14,1			14,7		
TOIMENPITEIN SIJOITETUT.....	3083	2886	197	6,8	3184	-101	-3,2
TYÖMARKKINATUKEEN OIKEUTETUT YHTEENSÄ	6049	6415	-366	-5,7	6369	-320	-5,0
- TYÖTTÖMÄNÄ	5009	5221	-212	-4,1	5375	-366	-6,8
- TYÖLLISTÄMISTUELLA (TMT)	667	679	-12	-1,8	581	86	14,8
- TYÖVOIMAKOULUTUKSESSA	413	555	-142	-25,6	453	-40	-8,8

TAULU 14A. TYÖTTÖMÄT TYÖNHAKIJAT JA AVOIMET TYÖPAIKAT
KUNNITTAIN

TE-KESKUS: POHJOIS-KARJALA

KUNTA

KUNTA	TYÖVOIMA	TYÖTTÖMYYS- ASTE, %	TYÖTTÖMÄT TYÖNHAKIJAT (ML. HENK.KOHT.LOMAUTETUT)								AVOIMET TYÖ- PAIKAT
			YHTEENSÄ	MIEHET	NAISET	ALLE 20- VUOTIAAT	ALLE 25- VUOTIAAT	YLI 50- VUOTIAAT	YLI VUO- DEN TYÖTT.	VAJAA- KUNT.	
JOENSUU	27933	13,9	3889	2058	1831	85	538	1275	1163	580	327
KONTIOLAHTI	6079	9,2	562	276	286	7	33	221	135	85	41
LIPERI	5344	9,3	497	242	255	1	33	217	114	77	57
PYHÄSELKÄ	3493	10,9	381	182	199	3	35	145	62	51	18
ENO	2970	15,7	465	251	214	6	25	227	131	116	79
ILOMANTSI	2690	15,8	426	222	204	2	21	214	109	54	21
KESÄLAHTI	1119	13,1	147	68	79	1	3	70	40	20	26
KITEE	4573	14,8	677	315	362	13	61	312	228	119	33
RÄÄKKYLÄ	1198	16,1	193	114	79	3	5	87	59	41	6
TOHMAJÄRVI	2379	17,9	427	251	176	5	33	184	113	55	8
LIEKSA	6080	19,9	1211	667	544	9	63	593	392	166	43
JUUKA	2595	13,9	360	194	166	4	26	156	103	81	23
NURMES	3829	14,1	540	285	255	5	47	240	131	106	53
VALTIMO	1154	14,4	166	85	81	4	16	78	30	33	4
OUTOKUMPU	3348	14,1	472	251	221	8	46	208	98	93	12
POLVIJÄRVI	2168	13,8	300	166	134	1	18	138	98	54	5
YHTEENSÄ	78000	13,7	10713	5627	5086	157	1003	4365	3006	1731	756

TAULU 14B. TYÖTTÖMÄT TYÖNHAKIJAT, PALKKAPERUSTEISILLA TOIMENPITEILLÄ SIJOITETUT
SEKÄ OSUUS TYÖVOIMASTA KUNNITTAIN

TE-KESKUS: POHJOIS-KARJALA

KUNTA	TYÖVOIMA	TYÖTTÖMÄT TYÖNHAKIJAT	OSUUS TYÖVOI- MASTA, %	SIJOITET- TUNA YHTEENSÄ	OSUUS TYÖVOI- MASTA, %	KUNNAN TYÖLLIST.	OSUUS TYÖVOI- MASTA, %	VALTION TYÖLLIST.	OSUUS TYÖVOI- MASTA, %
JOENSUU	27933	3920	14,0	686	2,5	51	0,2	50	0,2
KONTIOLAHTI	6079	607	10,0	96	1,6	39	0,6	5	0,1
LIPERI	5344	569	10,6	137	2,6	38	0,7	3	0,1
PYHÄSELKÄ	3493	397	11,4	75	2,1	26	0,7	5	0,1
ENO	2970	514	17,3	90	3,0	22	0,7	16	0,5
ILOMANTSI	2690	504	18,7	104	3,9	36	1,3	10	0,4
KESÄLAHTI	1119	160	14,3	48	4,3	27	2,4	2	0,2
KITEE	4573	712	15,6	116	2,5	34	0,7	4	0,1
RÄÄKKYLÄ	1198	203	16,9	45	3,8	9	0,8	0	0,0
TOHMAJÄRVI	2379	441	18,5	64	2,7	39	1,6	1	0,0
LIEKSA	6080	1237	20,3	201	3,3	4	0,1	16	0,3
JUUKA	2595	438	16,9	69	2,7	13	0,5	5	0,2
NURMES	3829	647	16,9	128	3,3	7	0,2	9	0,2
VALTIMO	1154	191	16,6	38	3,3	14	1,2	0	0,0
OUTOKUMPU	3348	514	15,4	115	3,4	42	1,3	5	0,1
POLVIJÄRVI	2168	328	15,1	46	2,1	23	1,1	1	0,0
YHTEENSÄ	78000	11382	14,6	2058	2,6	424	0,5	132	0,2