

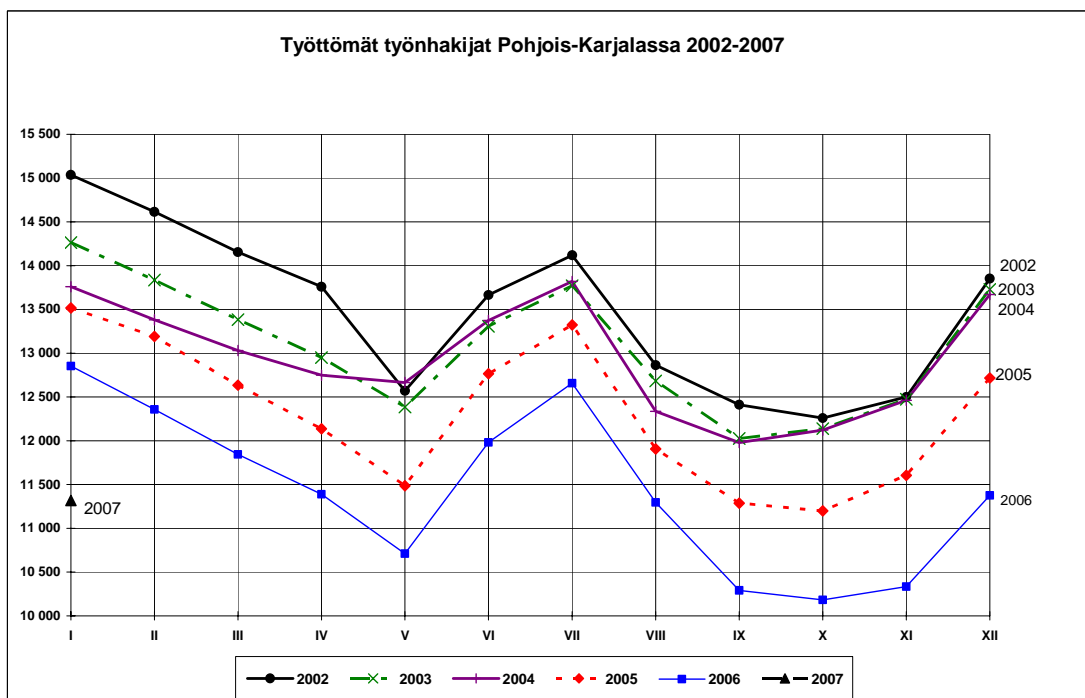


## POHJOIS-KARJALAN TYÖLLISYYSTILANNE 31.1.2007

### Työttömiä työnhakijoita 11300

Pohjois-Karjalassa oli tammikuun lopussa lomautetut mukaan lukien 11317 työtöntä työnhakijaa. Työttömiä oli 1536 henkilöä (-12,0 %) vähemmän kuin vuosi sitten ja 58 henkilöä vähemmän kuin joulukuun lopussa. Työttömistä oli lomautettuja 477, mikä on 75 henkilöä enemmän kuin vuotta aikaisemmin.

Työttömien osuus työvoimasta oli tammikuun lopussa 14,7 %.



Kaikkiaan Pohjois-Karjalan työvoimatoimistoissa oli tammikuun lopussa 21626 työnhakijaa, runsas 800 vähemmän kuin vuotta aikaisemmin. Työttömien ja lomautettujen lisäksi työnhakijana oli noin 5900 työssä olevaa henkilöä, 2700 työvoiman ulkopuolella olevaa ja runsas 1600 työttömyyseläkkeen saajaa.

Tammikuun aikana päättyi lähes 3400 työttömyysjaksoa. Työttömyysjaksoista 1350 päättyi yleisille työmarkkinoille työhön menoon ja vajaa 800 tukityön tai työharjoittelun aloittamiseen. Työvoimakoulutuksen aloittamiseen päättyi 400 ja muista syistä lähes 800 työttömyysjaksoa.

Koko maassa oli työttömiä työnhakijoita 243800, mikä on 36600 vähemmän (-13,1 %) kuin vuotta aikaisemmin. Työttömyys väheni kaikkien TE-keskusten alueilla.

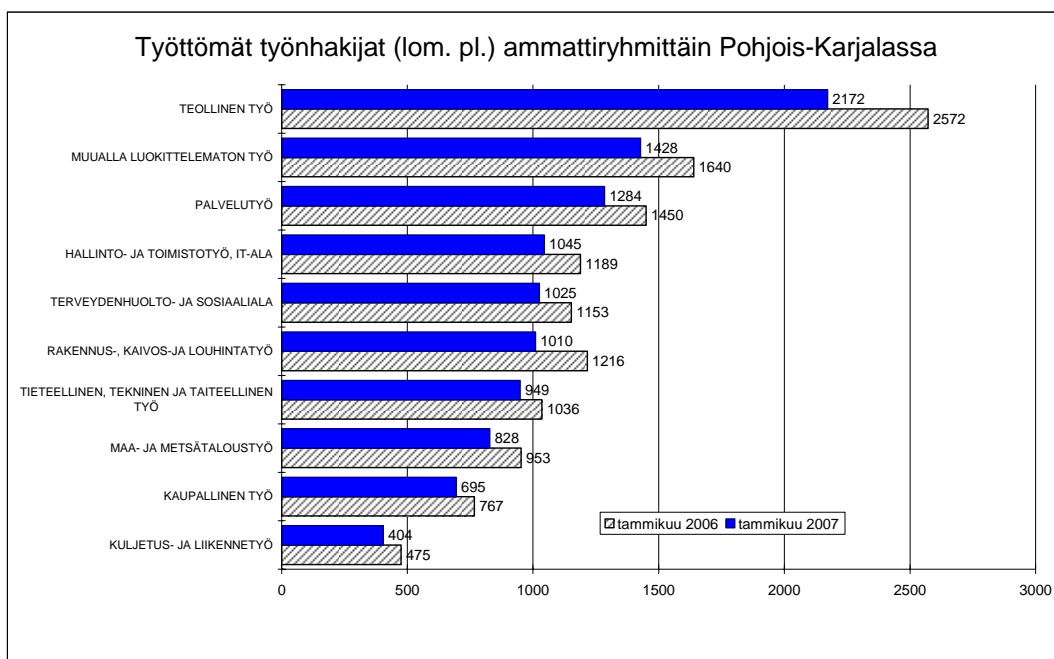
## Avoimet työpaikat

Pohjois-Karjalan työvoimatoimistoihin ilmoitettiin tammikuun aikana 790 uutta avointa työpaikkaa, mikä on 600 paikkaa vähemmän kuin vuosi sitten. Työpaikkojen määrä laski siksi, että kesätyöpaikkoja oli haettavana tammikuussa edellisvuotta vähemmän.

Kuukauden lopussa maakunnan työvoimatoimistoissa oli haettavana yhteensä 690 työpaikkaa.

## Työttömyyden rakenne

Työttömien työnhakijoiden määrä (lomautetut pl.) väheni vuoden aikana kaikissa pääammattiryhmissä. Määrällisesti eniten työttömyys helpotti teollisuustyötä tekevien ryhmässä, joita oli työttömänä 400 henkilöä vähemmän kuin vuosi sitten. Suhteellisesti eniten työttömyys väheni rakennusalalla (17 %), kuljetus ja liikennetyössä (15 %) sekä maa- ja metsätaloustyössä ja muualla luokittelemattomassa työssä – molemmissa 13 %.



Työttömistä työnhakijoista oli miehiä 6275 ja naisia 5042. Miehiä oli työttömänä 882 ja naisia 654 henkilöä vähemmän kuin vuotta aikaisemmin.

Nuorten työttömyys on kääntynyt lasku-uralle. Alle 25-vuotiaita oli työttömänä tammikuun lopussa 1086, mikä on 221 henkilöä vähemmän kuin vuotta aikaisemmin. Viisivuotisikäryhmittäin tarkasteltuna kasvua työttömien määrässä tapahtui edellisvuoteen verrattuna vain yli 60-vuotiaiden parissa.

Myös pitkäaikaistyöttömyys vähenee edelleen. Tammikuun lopussa yli vuoden yhtäjaksoisesti työttömänä olleita oli 2671, lähes 600 henkilöä vähemmän kuin vuotta aikaisemmin. Pitkäaikaistyöttömien osuus kaikista työttömistä oli Pohjois-Karjalassa 24 %, sama kuin maassa keskimäärin.

## Työhallinnon toimenpiteet

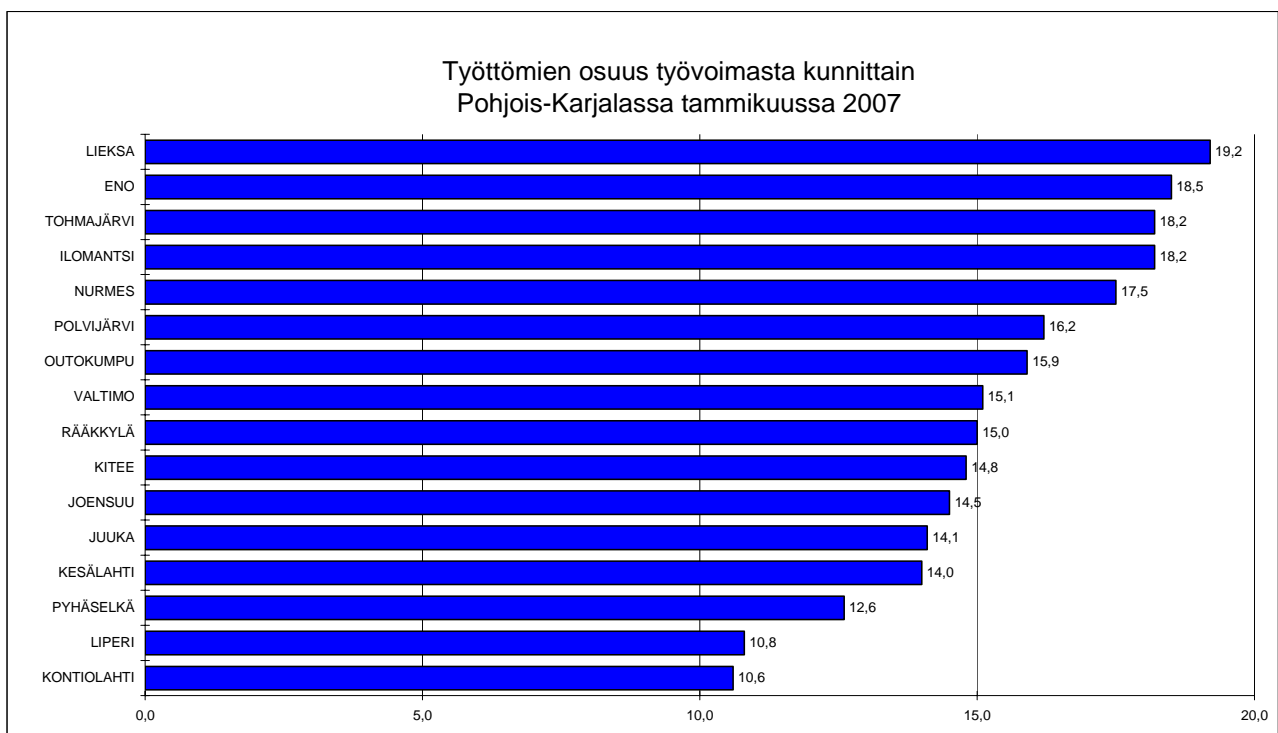
Työhallinnon toimenpiteissä oli tammikuun lopussa yhteensä 5251 henkilöä – lähes 1200 henkilöä enemmän kuin vuotta aikaisemmin. Työllistämistukitoimenpiteillä työllistettynä oli

2382 henkilöä ja työvoimakoulutuksessa oli 1866 opiskelijaa. Sekä työllistettyjen että erityisesti koulutuksessa olevien määrät olivat edellisvuotta korkeammalla tasolla. Työmarkkinatuella työharjoittelussa / työelämävalmennuksessa oli 749 henkilöä ja vuorotteluvapaapaikkaan sijoitettuna oli 254 henkilöä.

## Työttömyys väheni kaikissa kunnissa

Työttömien työnhakijoiden määrä väheni vuoden 2006 tammikuusta maakunnan kaikissa kunnissa. Määrällisesti eniten työttömyys väheni Joensuussa (354 henkilöä), Lieksassa (205), Juuassa (127) ja Liperissä (112 henkilöä). Myös Enossa ja Kiteellä työttömiä oli lähes sata vähemmän kuin vuosi sitten. Suhteellisesti eniten työttömyys helpotti Rääkkylässä (30 %), Valtimolla (28 %), Juuassa (26 %) ja Kesälahdella (22 %).

Työttömien osuus työvoimasta oli alhaisin Kontiolahdella 10,6 %, Liperissä 10,8 % ja Pyhäselässä 12,6 %. Heikoin työllisyystilanne työttömyysasteella mitaten oli Lieksassa, Enossa, Tohmajärvellä ja Ilomantsissa.



Pohjois-Karjalan työvoima- ja elinkeinokeskuksen työvoimaosastolla työllisyyskatsausta koskeviin tiedusteluihin vastaavat:

Osastopäällikkö	Hannele Jokiniemi	010 60 26100 tai 044 246 4600
Kehittämispäällikkö	Juha Palosuo	010 60 26102
Erikoissuunnittelija	Silja Miettinen	010 60 26111 tai 044 246 4611
Osastosihteeri	Leena Varis	010 60 26110 tai 050 395 2658

Kehittämispäällikkö Ulla Mauranen 010 60 26117 tai 044 246 4617  
- työnhakija- ja työnantajapalvelut, työllisyyden hoito (työllistäminen)

Kehittämispäällikkö Markku Ahtiainen 010 60 26119 tai 044 246 4619  
- työllisyyden hoito (investoinnit, projektituet) ja EU-toimenpiteet

Erikoissuunnittelija Kirsti Paajanen 010 60 26108 tai 044 246 4608  
- työvoimakoulutus, ammatinvalinnanohjaus, ammatillinen kuntoutus, koulutus- ja ammattitietopalvelu

Työvoimatoimistoissa tiedusteluihin vastaavat:

### **Joensuun seudun työvoimatoimisto**

- toimialueen kunnat: Joensuu, Liperi, Kontiolahti, Pyhäselkä

Toimistonjohtaja	Jarmo Valtonen	010 60 40700 tai 050 396 2030
Suunnittelija	Raisa Lappeteläinen	010 60 40705 tai 050 396 2034

### **Enon työvoimatoimisto**

- toimialueen kunnat: Eno

Toimistonjohtaja	Martti Pölönen	010 60 40850
------------------	----------------	--------------

### **Ilomantsin työvoimatoimisto**

- toimialueen kunnat: Ilomantsi

Toimistonhoitaja	Väinö Pussinen	010 60 40860 tai 050 396 2070
------------------	----------------	-------------------------------

### **Keski-Karjalan työvoimatoimisto**

- toimialueen kunnat: Kitee, Kesälahti, Rääkkylä, Tohmajärvi

Toimistonjohtaja	Riitta Parkkonen	010 60 40890 tai 050 396 2080
------------------	------------------	-------------------------------

### **Lieksan työvoimatoimisto**

- toimialueen kunnat: Lieksa

Toimistonjohtaja	Hillevi Reittola	050 396 2090
------------------	------------------	--------------

### **Ylä-Karjalan työvoimatoimisto**

- toimialueen kunnat: Nurmes, Valtimo, Juuka

Toimistonjohtaja	Antero Kaikkonen	010 60 40982 tai 050 396 2095
------------------	------------------	-------------------------------

### **Outokummun seudun työvoimatoimisto**

- toimialueen kunnat: Outokumpu, Polvijärvi

Toimistonjohtaja	Jarmo Vepsäläinen	010 60 41040 tai 050 396 2110
------------------	-------------------	-------------------------------

POHJOIS-KARJALA, TYÖLLISYYSTILANNE TAMMIKUUN 2007 LOPUSSA (I)  
 JA TYÖVOIMATOIMISTOJEN TOIMINTA TAMMIKUUN AIKANA (II)

I	TILANNE KUUKAUDEN LOPUSSA	KO.VUOSI	ED.VUOSI	MUUTOS	MUUT%
A. TYÖNHAKIJAT					
1.	Työttömät työnhakijat	11317	12853	-1536	-12.0
	- lomautetut	477	402	75	18.7
2.	Lyhennetyllä työviikolla	36	52	-16	-30.8
3.	Työssä olevat	5933	5490	443	8.1
	- yleisillä työmarkkinoilla	2998	2921	77	2.6
	- tukitoimenpiteillä sijoitetut	2935	2569	366	14.2
4.	Työvoiman ulkopuolella	2699	2259	440	19.5
5.	Työttömyyseläkettä saavat	1641	1805	-164	-9.1
1-5	Kaikki työnhakijat	21626	22459	-833	-3.7
B. TYÖVOIMAN KYSYNTÄ					
1.	Avoimet työpaikat	690	1349	-659	-48.9
	- yli kuukauden avoinna olleet	157	194	-37	-19.1
	- yli 2 kuukautta avoinna olleet	75	33	42	127.3
C. TOIMENPITEILLÄ SIJOITETUT					
1.	Valtiolle sijoitetut	161	86	75	87.2
2.	Kuntiin sijoitetut	493	417	76	18.2
3.	Yksityiselle sektorille sijoitetut	1728	1552	176	11.3
1-3	Työllistämistukitoimenpiteillä yht	2382	2055	327	15.9
4.	Työvoimakoulutuksessa	1866	1160	706	60.9
5.	Työmarkkinatuen työharj./työelämäv	749	653	96	14.7
6.	Vuorottelupaikkaan työllistettyjä	254	191	63	33.0
1-6	Toimenpiteillä yhteensä	5251	4059	1192	29.4
D. TYÖTTÖMYYDEN RAKENNE					
1.	Työttömät naiset	5042	5696	-654	-11.5
2.	Alle 25-vuotiaat työttömät	1086	1307	-221	-16.9
3.	Pitkäaikaistyöttömät	2671	3266	-595	-18.2
E. TOIMEENTULOTURVA					
1.	Työttömyyskassojen jäsenet	5093	5586	-493	-8.8
II TOIMINTA KUUKAUDEN AIKANA					
1.	Työttömät työnhakijat	13153	14539	-1386	-9.5
2.	Muut työnhakijat	9674	9112	562	6.2
1-2	Työnhakijat yhteensä	22827	23651	-824	-3.5
3.	Kuukauden kaikki työpaikat	1205	1840	-635	-34.5
	- kuukauden uudet työpaikat	790	1415	-625	-44.2
	- täyttyneet työpaikat	509	494	15	3.0
	- työvoimatoimiston hakijalla	223	143	80	55.9
4.	Alkaneet työttömyysjaksot	3104	3251	-147	-4.5
5.	Päättäneet työttömyysjaksot	3389	3294	95	2.9
6.	Uudet sijoitukset tukitoimenpit.	908	858	50	5.8
7.	Aloittanut työvoimakoulutuksen	494	338	156	46.2



TAULU 2

TYÖTTÖMÄT TYÖNHAKIJAT (ILMAN LOM.) JA AVOIMET TYÖPAIKAT AMMATTIRYHMITTÄIN POHJOIS-KARJALASSA

(Lähde: TK3)

AMMATTIRYHMÄ	TYÖTTÖMÄT TYÖNHAKIJAT			MUUTOS %		AVOIMET TYÖPAIKAT			MUUTOS %	
	TAMMI 2007	JOULU 2006	TAMMI 2006	TAMMI TAMMI	2007 2006	TAMMI 2007	JOULU 2006	TAMMI 2006	TAMMI TAMMI	2007 2006
Tieteellinen, tekninen ja taiteellinen työ	949	975	1036	-87	-8,4 %	66	56	53	13	24,5 %
Terveystenhoito ja sosiaaliala	1025	1037	1153	-128	-11,1 %	111	99	90	21	23,3 %
Hallinto- ja toimistotyö, IT-alan työ	1045	1039	1189	-144	-12,1 %	42	32	24	18	75,0 %
Kaupallinen työ	695	693	767	-72	-9,4 %	109	63	43	66	153,5 %
Maa- ja metsätaloustyö, kalastusala siitä: metsätyö	828 407	819 392	953 482	-125 -75	-13,1 % -15,6 %	47 16	7 3	15 6	32 10	213,3 % 166,7 %
Kuljetus ja liikenne	404	420	475	-71	-14,9 %	13	7	6	7	116,7 %
Rakennus- ja kaivosala siitä: talonrakennustyö	1010 836	987 809	1216 999	-206 -163	-16,9 % -16,3 %	35 22	32 32	79 77	-44 -55	-55,7 % -71,4 %
Teollisuus	2172	2202	2572	-400	-15,6 %	171	99	932	-761	-81,7 %
Palvelutyö	1284	1299	1450	-166	-11,4 %	96	75	107	-11	-10,3 %
Muulla luokittelematon työ	1428	1456	1640	-212	-12,9 %					
Lomautetut	477	447	402	75	18,7 %					
<b>Yhteensä</b>	<b>11317</b>	<b>11375</b>	<b>12853</b>	<b>-1536</b>	<b>-12,0 %</b>	<b>690</b>	<b>470</b>	<b>1349</b>	<b>-659</b>	<b>-48,9 %</b>

TAULU 3

## TYÖTTÖMÄT TYÖNHAKIJAT (LOM.ML.), ALLE 25-VUOTIAAT TYÖTTÖMÄT JA PITKÄAIKAISTYÖTTÖMÄT POHJOIS-KARJALASSA

TYÖVOIMA- TOIMISTO	TYÖTT. TYÖNHAKIJAT			MUUTOS		TYÖTT. ASTE	ALLE 25-V. TYÖTT.			MUUTOS		PITKÄAIKAISTYÖTT.			MUUTOS	
	TAMMI 2007	JOULU 2006	TAMMI 2006	TAMMI 2007	2007 2006		TAMMI 2007	JOULU 2006	TAMMI 2006	TAMMI 2007	2007 2006	TAMMI 2007	JOULU 2006	TAMMI 2006	TAMMI 2007	2007 2006
					%	%					%					%
JOENSUUN SEUTU	5653	5769	6178	-525	-8,5	13,3	717	794	789	-72	-9,1	1373	1366	1576	-203	-12,9
ENO	537	548	628	-91	-14,5	18,4	33	36	39	-6	-15,4	118	110	155	-37	-23,9
ILOMANTSI	478	457	548	-70	-12,8	18,2	18	21	22	-4	-18,2	83	85	136	-53	-39,0
KESKI-KARJALA	1427	1468	1699	-272	-16,0	15,6	96	97	132	-36	-27,3	337	358	477	-140	-29,4
LIEKSA	1134	1152	1336	-202	-15,1	18,9	55	84	96	-41	-42,7	340	334	372	-32	-8,6
YLÄ-KARJALA	1214	1115	1492	-278	-18,6	16,2	90	71	125	-35	-28,0	214	218	323	-109	-33,7
OUTOKUMMUN SEUTU	874	865	970	-96	-9,9	16,1	77	94	104	-27	-26,0	206	210	227	-21	-9,3
POHJOIS-KARJALA	11317	11375	12853	-1536	-12,0	14,7	1086	1197	1307	-221	-16,9	2671	2681	3266	-595	-18,2

## TAULU 1. LASKENTAPÄIVÄN AVOIMET TYÖPAIKAT, TYÖTTÖMÄT JA MUUT TYÖNHAKIJAT

TE-KESKUS: POHJOIS-KARJALA

	TAMMIKUU 2007	JOULUKUU 2006	MUUTOS	TAMMIKUU JOULUKUU %	2007/ 2006	TAMMIKUU 2006	MUUTOS	TAMMIKUU 2007/ TAMMIKUU 2006	2007/ 2006 %
AVOIMET TYÖPAIKAT.....	690	470	220	46,8	1349	-659	-48,9		
KAIKKI TYÖNHAKIJAT.....	21626	21647	-21	-0,1	22459	-833	-3,7		
KAIKKI TYÖTTÖMÄT TYÖNHAKIJAT...	11317	11375	-58	-0,5	12853	-1536	-12,0		
- NAISET.....	5042	5203	-161	-3,1	5696	-654	-11,5		
TYÖTTÖMISTÄ LOMAUTETUT.....	477	447	30	6,7	402	75	18,7		
TYÖTTÖMÄT ILMAN LOMAUTETTUJA...	10840	10928	-88	-0,8	12451	-1611	-12,9		
- ALLE 25-VUOTIAAT.....	1086	1197	-111	-9,3	1307	-221	-16,9		
- JOISTA ALLE 20-VUOTIAAT.....	194	307	-113	-36,8	253	-59	-23,3		
YLI VUODEN TYÖTTÖMÄNÄ OLLEET...	2671	2681	-10	-0,4	3266	-595	-18,2		
TYÖTTÖMÄT KASSOJEN JÄSENET.....	5093	4920	173	3,5	5586	-493	-8,8		
TYÖSSÄ OLEVAT TYÖNH. PL. SIJOIT	2998	3167	-169	-5,3	2921	77	2,6		
TYÖTTÖMYSELÄKKEELLÄ.....	1641	1648	-7	-0,4	1805	-164	-9,1		
LYHENNETYLLÄ TYÖVIKOLLA.....	36	30	6	20,0	52	-16	-30,8		
TYÖTTÖMYYSASTE (LOMAUTETUT ML.)	14,7	15,0			17,1				
TYÖTTÖMYYSASTE (LOMAUTETUT PL.)	14,1	14,4			16,6				
TOIMENPITEIN SIJOITETUT.....	3135	2953	182	6,2	2709	426	15,7		
TYÖMARKKINATUKEEN OIKEUTETUT YHTEENSÄ	6100	6098	2	0,0	6750	-650	-9,6		
- TYÖTTÖMÄNÄ .....	4869	4999	-130	-2,6	5778	-909	-15,7		
- TYÖLLISTÄMISTUELLA (TMT) .....	628	490	138	28,2	614	14	2,3		
- TYÖVOIMAKOULUTUKSESSA .....	644	652	-8	-1,2	396	248	62,6		

TAULU 14A. TYÖTTÖMÄT TYÖNHAKIJAT JA AVOIMET TYÖPAIKAT  
KUNNITTAIN

TE-KESKUS: POHJOIS-KARJALA

KUNTA

	TYÖVOIMA	TYÖTTÖMYYS- ASTE, %	TYÖTTÖMÄT TYÖNHAKIJAT (ML. HENK.KOHT.LOMAUTETUT)							VAJAA- KUNT.	AVOIMET TYÖ- PAIKAT
			YHTEENSÄ	MIEHET	NAISET	ALLE 20- VUOTIAAT	ALLE 25- VUOTIAAT	YLI 50- VUOTIAAT	YLI VUO- DEN TYÖTT.		
JOENSUU	27645	14,5	3998	2231	1767	101	566	1372	1065	563	376
KONTIOLAHTI	6055	10,6	642	364	278	15	64	244	138	84	20
LIPERI	5287	10,8	571	296	275	12	58	230	98	85	12
PYHÄSELKÄ	3471	12,6	438	254	184	8	43	179	69	59	18
ENO	2913	18,5	539	311	228	5	35	237	117	119	78
ILOMANTSI	2627	18,2	477	264	213	3	19	228	85	55	4
KESÄLAHTI	1114	14,0	156	78	78	3	8	80	21	22	14
KITEE	4511	14,8	666	314	352	11	50	336	193	126	31
RÄÄKKYLÄ	1178	15,0	177	117	60	0	7	92	33	36	5
TOHMAJÄRVI	2356	18,2	429	254	175	2	33	185	90	50	0
LIEKSA	6008	19,2	1153	653	500	12	62	572	342	156	50
JUUKA	2559	14,1	361	192	169	4	23	143	68	66	22
NURMES	3773	17,5	662	370	292	4	55	298	109	109	26
VALTIMO	1139	15,1	172	106	66	3	13	83	35	30	2
OUTOKUMPU	3303	15,9	526	269	257	11	62	228	113	89	16
POLVIJÄRVI	2142	16,2	348	202	146	2	16	165	92	59	2
YHTEENSÄ	77000	14,7	11315	6275	5040	196	1114	4672	2668	1708	676

TAULU 14B. TYÖTTÖMÄT TYÖNHAKIJAT, PALKKAPERUSTEISILLA TOIMENPITEILLÄ SIJOITETUT SEKÄ OSUUS TYÖVOIMASTA KUNNITTAIN

TE-KESKUS: POHJOIS-KARJALA

## KUNTA

KUNTA	TYÖVOIMA	TYÖTTÖMÄT TYÖNHAKIJAT	OSUUS TYÖVOI- MASTA, %	SIJOITET- TUNA YHTEENSÄ	OSUUS TYÖVOI- MASTA, %	KUNNAN TYÖLLIST.	OSUUS TYÖVOI- MASTA, %	VALTION TYÖLLIST.	OSUUS TYÖVOI- MASTA, %
JOENSUU	27645	3998	14,5	787	2,8	91	0,3	78	0,3
KONTIOLAHTI	6055	642	10,6	125	2,1	41	0,7	9	0,1
LIPERI	5287	571	10,8	142	2,7	36	0,7	5	0,1
PYHÄSELKÄ	3471	438	12,6	99	2,9	46	1,3	5	0,1
ENO	2913	539	18,5	90	3,1	29	1,0	12	0,4
ILOMANTSI	2627	477	18,2	98	3,7	46	1,8	6	0,2
KESÄLAHTI	1114	156	14,0	51	4,6	23	2,1	4	0,4
KITEE	4511	666	14,8	168	3,7	26	0,6	5	0,1
RÄÄKKYLÄ	1178	177	15,0	67	5,7	12	1,0	1	0,1
TOHMAJÄRVI	2356	429	18,2	74	3,1	37	1,6	1	0,0
LIEKSA	6008	1153	19,2	241	4,0	3	0,0	14	0,2
JUUKA	2559	361	14,1	70	2,7	16	0,6	5	0,2
NURMES	3773	662	17,5	149	3,9	9	0,2	13	0,3
VALTIMO	1139	172	15,1	38	3,3	15	1,3	0	0,0
OUTOKUMPU	3303	526	15,9	118	3,6	41	1,2	2	0,1
POLVIJÄRVI	2142	348	16,2	50	2,3	22	1,0	1	0,0
YHTEENSÄ	77000	11315	14,7	2367	3,1	493	0,6	161	0,2