



pvm  
24.1.2012

Julkaistavissa  
9.00

## Varsinais-Suomen työllisyyskatsaus 12 / 2011

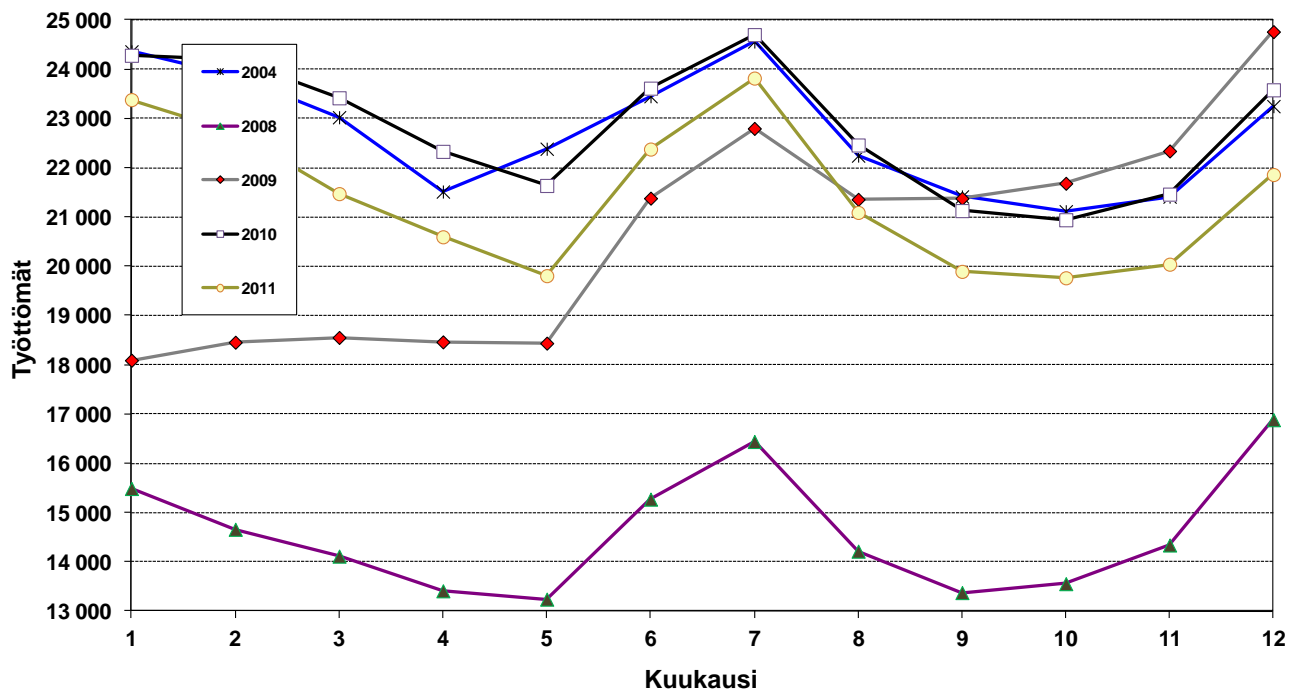
### Työttömyyden alenemistahti kiihtyi Varsinais-Suomessa

Varsinais-Suomen työ- ja elinkeinotoimistoissa oli joulukuun lopussa 21 900 työtöntä työnhakijaa. Joulukuun aikana työttömien määrä kasvoi 1 800 henkilöllä monien määräaikaisten työsuhteiden päättyttyä. Lisäksi osa ammatillisista oppilaitoksista joulukuussa valmistuneista oli vielä jäänyt töitä vaille. Viime vuoden joulukuusta määrä väheni 1 700 henkilöllä eli 7,2 prosentilla kun koko maassa työttömien määrä väheni 5,2 prosentilla.

Joulukuun lopussa työttömien osuus työvoimasta oli Varsinais-Suomessa alempi kuin vuotta aiemmin, eli 9,7 % (10,3 %, 12/2010). Koko maassa osuus aleni saman verran eli 0,6 prosenttiyksiköllä, ollen 9,7 % (10,3 %, 12/2010). Varsinais-Suomessa työttömyysaste on sama kuin koko maassa ja se on yhä maan neljänneksi pienin Pohjanmaan, Uudenmaan ja Etelä-Pohjanmaan jälkeen.

Työttömien määrä väheni viime vuodesta koko maassa. Varsinais-Suomessa aleneminen oli ensi kertaa kolmeen vuoteen ripeämpää kuin koko maassa - Turun ja Salon seutujen tilanteesta huolimatta. Nuorten työttömien määrä pysyy ennallaan Varsinais-Suomessa kun se yleensä maassa vähenee

Työttömät työnhakijat Varsinais-Suomessa 2004 - 2011/12(ml. lomautetut)



## ***Uusia avoimia työpaikkoja 21% enemmän kuin vuosi sitten***

Joulukuun viimeisenä päivänä oli avoimia työpaikkoja tarjolla maakunnan työ- ja elinkeino-toimistoissa 1 900 kappaletta eli 8 % enemmän kuin vuosi sitten. Kaikkiaan työpaikkoja oli avoinna joulukuun aikana 3 900 kappaletta, joista 2 400 oli uusia, joulukuun aikana avautuneita, työpaikkoja. Kysynnän voimistuminen ilmeni selvimmin palveluissa. Teollisuudessa kysynnän kasvu painottui metallialalle, missä työvoiman kysynnän vilkastuminen on kestänyt yhtäjaksoisesti lähes kaksi vuotta.

## ***Pitkäaikaistyöttömyys ja nuorten työttömyys: muutos eriytyvässä seutujen kesken?***

Nuorten, alle 25-vuotiaiden, työttömien määrä oli Varsinais-Suomessa sama kuin vuosi sitten eli 2 600 henkilöä. Nuorten työttömyys kasvoi Salon ja Loimaan seuduilla samalla kun se väheni Vakka-Suomessa, Turunmaalla ja Turun seudulla. Joulukuulle tyypilliseen tapaan nuorten työttömien määrä kasvoi kuukauden aikana – nyt 260 henkilöllä. Pitkäaikaistyöttömien määrä näyttää saavuttaneen huippunsa Varsinais-Suomessa ja joulukuussa se oli lievässä laskussa vuoden takaisesta. Yli vuoden työttömänä olleita oli 5 100 Varsinais-Suomessa, mikä merkitsee 0,6 % alenemista vuodessa. Laskuun pitkäaikaistyöttömyys on kääntynyt Turun ja Loimaan seuduilla. Työttömien määrä väheni naisten keskuudessa lievästi (1%) ja miesten keskuudessa selvästi ripeämmin eli 11 prosentilla.

## ***Työttömyys vähenee erityisesti teollisuudessa***

Viime vuoden joulukuuhun verrattuna työttömien määrä on vähentynyt lähes kaikissa ammattien pääryhmissä. Yleinen linja on että teollisuudessa ja rakentamisessa työttömien määrä on vähentynyt ripeimmin kun taas palveluissa muutoksen tahti on hitaampaa. Tuntuvin työttömyyden aleneminen on teollisuudessa, jossa määrä supistui vuodessa neljänneksellä.

## ***Työhallinnon toimenpiteissä 3,5 % työvoimasta***

Työhallinnon toimenpiteillä työllistyi tai oli koulutuksessa joulukuun lopussa 8 000 henkilöä, eli 1 % vähemmän kuin vuotta aikaisemmin. Työvoimakoulutuksessa oli joulukuun lopussa 2 800 henkilöä parantamassa valmiuksiaan työmarkkinoille. Valtion, kuntien tai yksityisen sektorin tukityöllä oli puolestaan työllistetty 2 100 henkilöä. Työllistetyistä oli 74 % palkattu yksityiselle sektorille. Työharjoittelussa oli 800 ja vuorottelupaikkaan työllistettynä 450 henkilöä. Lisäksi kuntouttavassa työtoiminnassa oli 530 ja omaehtoisesti opiskelemissa 1 300 henkilöä.

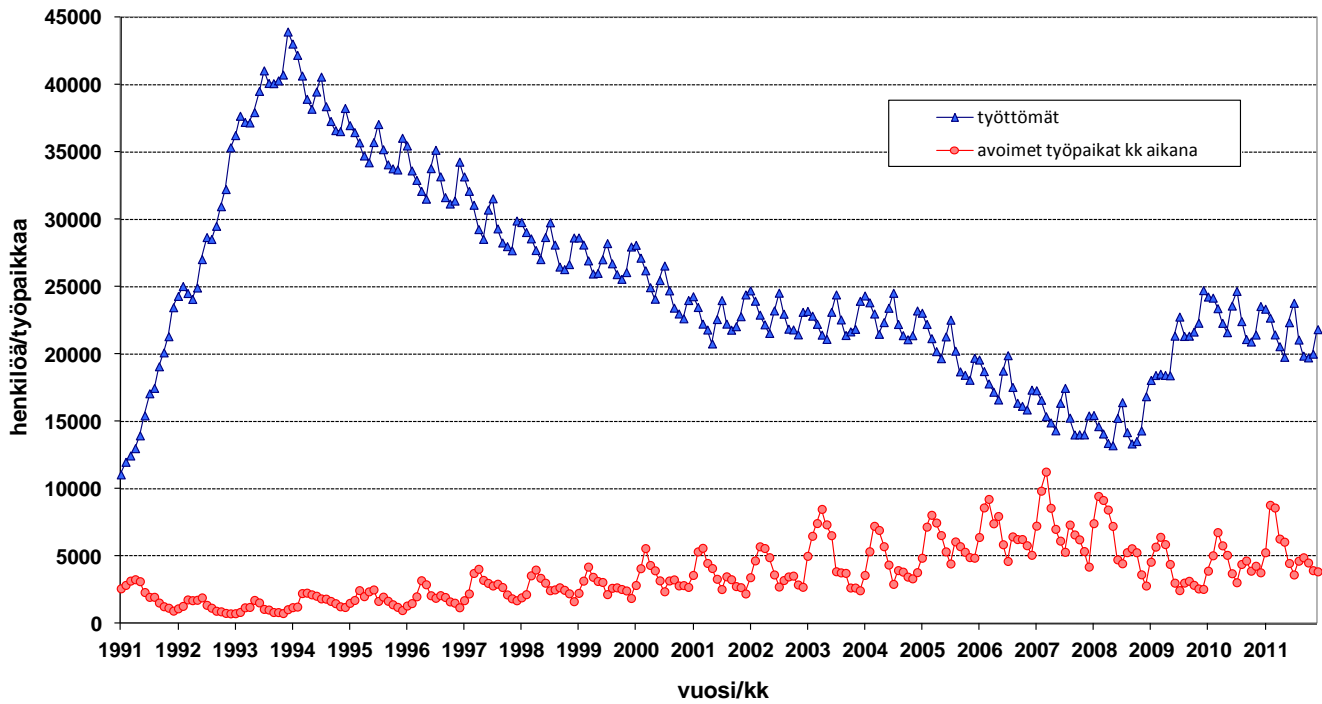
## ***Työttömyys vähenee lähes kaikissa Varsinais-Suomen kunnissa***

Työttömien määrä väheni viime vuodesta kaikissa Varsinais-Suomen seutukunnissa. Verkkaisinta lasku oli Salon seudulla (0,6%) kun Vakka-Suomessa työttömien määrä väheni ripeimmin eli 20 prosentilla. Työttömyysaste oli korkein Salon seutukunnassa (11,3 %) sekä Turun kaupungissa (12,9 %). Pienin työttömyysaste oli Turunmaan seutukunnassa (5,8 %) ja Nousiaisissa (4,8 %). Työttömyysaste oli yli 10% kahdessa (Turku, Salo) alueen 28 kunnasta vastaavia kuntia oli vuosi sitten viisi (Turku, Salo, Uusikaupunki, Somero, Raisio).

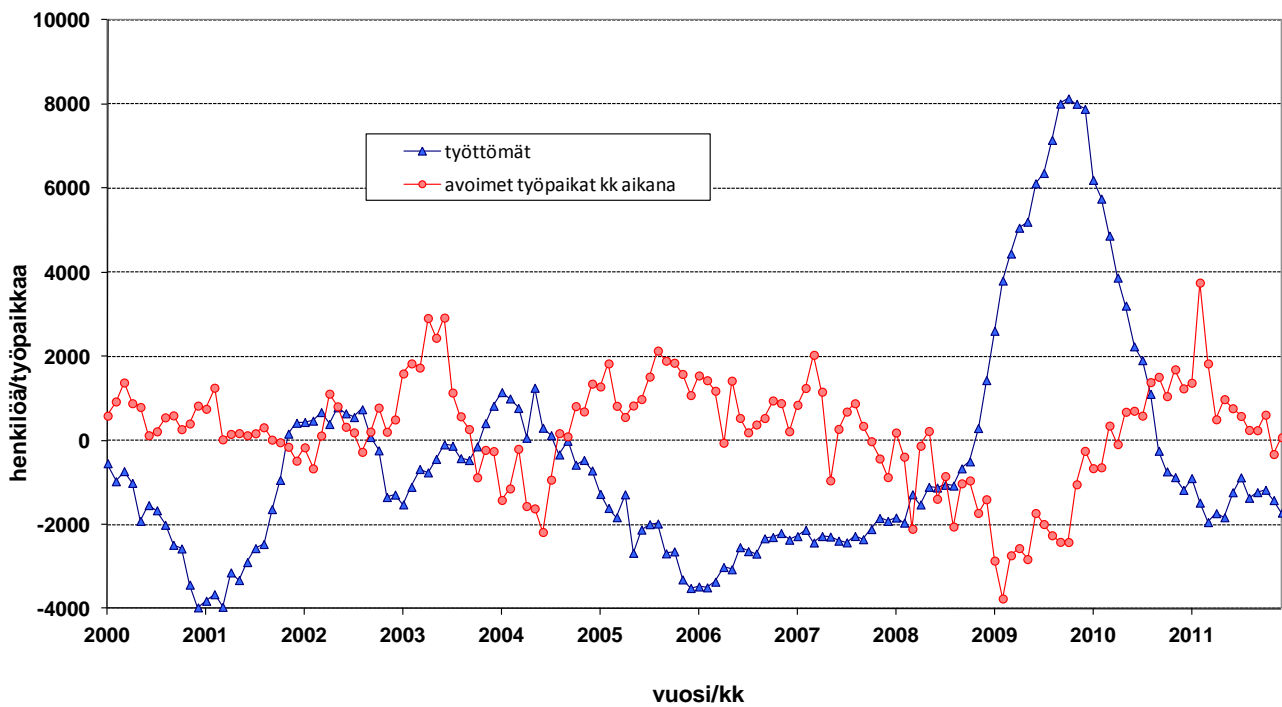
**Lisätietoja: työ- ja elinkeinotoimistot ja työmarkkina-analyttikko Juha Pusila, puh. 040 8388 265**

**HUOM! Työllisyyskatsaus on mahdollista saada myös sähköpostitse ilmoittamalla yhteystietonsa osoitteeseen  
juha.pusila@ely-keskus.fi . Näin katsauksen saa käyttöönsä tuoreeltaan julkistamisajankohtana.**

Kuvio 1. Työttömät ja avoimet työpaikat Varsinais-Suomessa 1991/01 - 2011/12



Kuvio 2. Työttömyyden ja avointen työpaikkojen muutos ed. vuoteen Varsinais-Suomessa 2000/01 - 2011/12



# Taulu 1. Varsinais-Suomen työllisyystilanne joulukuun lopussa ja toiminta joulukuun aikana

## I Tilanne kuukauden lopussa

Työnhakijat	2010	2011	muutos	muutos %
Työttömät työnhakijat	23 552	21 860	- 1 692	-7,2
joista henkilökohtaisesti lomautetut	3 455	1 875	- 1 580	-45,7
Lyhennetyllä työviikolla	428	253	- 175	-40,9
Työssä olevat yhteensä	7 723	7 347	- 376	-4,9
joista yleisillä työmarkkinoilla	4 602	4 220	- 382	-8,3
joista tukitoimenpiteillä sijoitetut	3 121	3 127	6	0,2
Työvoiman ulkopuolella	6 267	5 936	- 331	-5,3
Työttömyyseläkettä saavat	3 420	2 671	- 749	-21,9
Kaikki työnhakijat yhteensä	41 390	38 067	- 3 323	-8
Työttömyysasteet				
- lomautetut ml.	<b>10,3 %</b>	<b>9,7 %</b>		
Työvoiman Kysyntä				
Avoimet työpaikat yhteensä	1 764	1 909	145	8,2
joista yli kuukauden avoinna olleet	664	247	- 417	-62,8
joista yli 2 kuukautta avoinna	58	97	39	67,2
Toimenpiteillä sijoitetut				
Valtiolle sijoitetut	104	107	3	2,9
Kuntiin sijoitetut	724	442	- 282	-39
Yksityiselle sektorille sijoitetut	1 435	1 551	116	8,1
Työllistämistukitoimenpiteillä yht.	2 263	2 100	- 163	-7,2
Työvoimakoulutuksessa	3 399	2 793	- 606	-17,8
Työharjoittelussa/työelämävalmennuks.	694	831	137	19,7
Vuorottelupaikkaan työllistettynä	411	436	25	6,1
Kuntouttavassa työtoiminnassa	510	526	16	3,1
Omaehtoisessa opiskelussa	741	1 266	525	70,9
Toimenpiteillä yhteensä	8 018	7 952	- 66	-0,8
Työttömyyden rakenne				
Työttömät naiset	9 500	9 406	- 94	-1
Työttömät miehet	14 052	12 454	- 1 598	-11,4
Alle 25-vuotiaat työttömät	2 617	2 617	-	0
Yli 50-vuotiaat työttömät	8 552	8 124	- 428	-5
Pitkäaikaistyöttömät	5 166	5 134	- 32	-0,6

## II Toiminta kuukauden aikana

	2010	2011	muutos	muutos %
Työttömät työnhakijat	25 583	23 852	- 1 731	-6,8
Muut työnhakijat	17 710	16 049	- 1 661	-9,4
Työnhakijat yhteensä	43 293	39 901	- 3 392	-7,8
Kuukauden kaikki työpaikat	3 807	3 878	71	1,9
Kuukauden uudet työpaikat	2 017	2 441	424	21
Täyttyneet työpaikat	1 981	2 067	86	4,3
joista toimiston hakijalla täytt.	415	556	141	34
Alkaneet työttömyysjaksot	7 685	6 782	- 903	-11,8
Päättyneet työttömyysjaksot	5 485	4 404	- 1 081	-19,7
Uudet sijoitukset tukitoimenpiteillä	432	424	- 8	-1,9
Aloittanut työvoimakoulutuksen	164	224	60	36,6

Taulu 2. Työmarkkinatilanteen muutos ammattiryhmittäin, joulukuu

Ammattiryhmä	Uudet avoimet paikat kuukauden aikana				Työttömät työnhakijat kuukauden lopussa			
	2010	2011	muutos määrä	muutos, %	2 010	2 011	muutos määrä	muutos %
<b>Tekninen, luonnont., yhteisk.</b>	125	137	12	9,6 %	2 827	2 617	- 210	-7,4 %
Tekniikan alan työ	55	63	8	14,5 %	1 164	887	- 277	-23,8 %
Opetusalan työ	46	37	-9	-19,6 %	470	453	- 17	-3,6 %
Taide- ja viihdealan työ	3	3	0	0,0 %	379	425	46	12,1 %
<b>Terveydenhuolto, sosiaalialan työ</b>	397	470	73	18,4 %	1 216	1 209	- 7	-0,6 %
Terveyden- ja sairaanhoitotyö	233	309	76	32,6 %	424	416	- 8	-1,9 %
Sosiaalialan työ	75	63	-12	-16,0 %	321	329	8	2,5 %
Lasten päivähoiton työ	15	30	15	100,0 %	233	227	- 6	-2,6 %
	0	0	0	0,0 %	-	-	-	0,0 %
<b>Hallinto ja toimisto</b>	158	252	94	59,5 %	2 189	2 214	25	1,1 %
Yritysten ja järjestöjen johtotyö	28	23	-5	-17,9 %	330	333	3	0,9 %
Sihteeri- ja toimistotyö	63	142	79	125,4 %	837	843	6	0,7 %
ATK-alan työ	26	34	8	30,8 %	458	454	- 4	-0,9 %
<b>Kaupallinen työ</b>	501	421	-80	-16,0 %	1 622	1 568	- 54	-3,3 %
Kauppaedustus ja konttorimyynti	277	334	57	20,6 %	404	391	- 13	-3,2 %
Tavaroiden myyntityö	204	77	-127	-62,3 %	931	918	- 13	-1,4 %
<b>Maa- ja metsätalous ja kalastus</b>	13	20	7	53,8 %	580	599	19	3,3 %
Maatilatalous, eläintenhoito	7	3	-4	-57,1 %	145	157	12	8,3 %
Puutarha- ja puistotyö	6	16	10	166,7 %	368	367	- 1	-0,3 %
<b>Kuljetus ja liikenne</b>	34	52	18	52,9 %	768	761	- 7	-0,9 %
Tieliikennetyö	20	18	-2	-10,0 %	507	486	- 21	-4,1 %
Posti- ja tietoliikennetyö	4	2	-2	0,0 %	44	51	7	0,0 %
Postinkantajatyö	0	19	19	..	55	67	12	21,8 %
<b>Rakennus-, kaivos- ja louhintatyö</b>	78	124	46	59,0 %	2 150	1 852	- 298	-13,9 %
Talonrakennustyö	69	104	35	50,7 %	1 777	1 542	- 235	-13,2 %
<b>Teollinen työ</b>	317	345	28	8,8 %	6 776	5 412	- 1 364	-20,1 %
Konepaja- ja rakennusmetallityö	107	190	83	77,6 %	3 127	2 064	- 1 063	-34,0 %
Sähkötyö	89	45	-44	-49,4 %	1 213	1 059	- 154	-12,7 %
Pakkaus-, varasto- ja ahtaustyö	53	77	24	45,3 %	523	496	- 27	-5,2 %
Sekatyö	15	0	-15	-100,0 %	237	220	- 17	-7,2 %
<b>Palvelu</b>	394	620	226	57,4 %	2 069	2 036	- 33	-1,6 %
Majoitusliike- ja suurtaloustyö	60	279	219	365,0 %	917	877	- 40	-4,4 %
Tarjoilutyö	32	165	133	415,6 %	318	318	-	0,0 %
Kiinteistönhoito- ja siivoustyö	64	85	21	32,8 %	545	543	- 2	-0,4 %
<b>Luokittelematon työ</b>	0	0	0	0,0 %	3 355	3 591	236	7,0 %
Ilman ammattia olevat	0	0	0	0,0 %	-	-	-	..
Ammatinvaihtajat	0	0	0	0,0 %	-	-	-	..
Vastavalmistuneet	0	0	0	0,0 %	-	-	-	..
<b>Yhteensä</b>	<b>2 017</b>	<b>2 441</b>	<b>424</b>	<b>21,0 %</b>	<b>23 552</b>	<b>21 859</b>	<b>- 1 693</b>	<b>-7,2 %</b>

**Taulu 3. Työttömyys ELY-keskuksittain: määrä ja työttömyysaste, joulukuu**

ELY-keskus	Työttömät (ml. lomautetut)			Työttömyysaste (ml. lomautetut)		
	2010	2011	Muutos, %	2010	2011	Muutos, %
Uusimaa	59 266	56 567	-4,6	7,1	6,9	-0,2
Varsinais-Suomi	23 552	21 860	-7,2	10,3	9,7	-0,6
Satakunta	12 370	11 597	-6,2	11,8	11,0	-0,8
Häme	21 300	19 286	-9,5	12,2	10,7	-1,5
Pirkanmaa	28 197	25 782	-8,6	11,8	10,9	-0,9
Kaakkois-Suomi	19 352	18 853	-2,6	13,6	13,3	-0,3
Etelä-Savo	8 378	7 986	-4,7	12,7	12,1	-0,6
Pohjanmaa	8 498	8 171	-3,8	7,2	7,0	-0,2
Keski-Suomi	16 880	16 777	-0,6	13,1	12,9	-0,2
Pohjois-Savo	13 870	12 764	-8,0	12,4	11,0	-1,4
Pohjois-Karjala	10 841	10 907	0,6	14,7	14,4	-0,3
Kainuu	5 365	4 946	-7,8	14,5	13,4	-1,1
Pohjois-Pohjanmaa	21 489	20 882	-2,8	11,9	11,6	-0,3
Lappi	11 473	10 916	-4,9	13,8	13,6	-0,2
Etelä-Pohjanmaa	8 116	7 658	-5,6	9,1	8,6	-0,5
Ahvenanmaa	446	422	-5,4	3,0	2,8	-0,2
<b>Koko maa</b>	<b>269 499</b>	<b>255 467</b>	<b>-5,2</b>	<b>10,3</b>	<b>9,7</b>	<b>-0,6</b>

**Taulu 4. Työttömät työnhakijat ja uudet avoimet työpaikat Varsinais-Suomessa, joulukuu**

Te-toimisto	Työttömät ml. lomautetut			Uudet avoimet paikat		
	2010	2011	Muutos	2010	2011	Muutos
Turku (koko)	11921	11536	-3,2 %	1085	1693	56,0 %
Turku	11191	10865	-2,9 %	1085	1693	56,0 %
Palvelukeskus	730	671	-8,1 %	0	0	..
Laitila	316	258	-18,4 %	32	41	28,1 %
Loimaa	1190	1089	-8,5 %	65	73	12,3 %
Turunmaa	672	591	-12,1 %	69	69	0,0 %
Salo	3476	3456	-0,6 %	335	284	-15,2 %
Uusikaupunki	1054	833	-21,0 %	37	44	18,9 %
Paimio	342	336	-1,8 %	20	10	-50,0 %
Raisio*	2952	2374	-19,6 %	323	143	-55,7 %
Kaarina (koko)	1629	1387	-14,9 %	51	84	64,7 %
Kaarina	1063	893	-16,0 %	29	64	120,7 %
Lieto	566	494	-12,7 %	22	20	-9,1 %
<b>Yhteensä</b>	<b>23552</b>	<b>21860</b>	<b>-7,2 %</b>	<b>2017</b>	<b>2441</b>	<b>21,0 %</b>

**Taulu 5. Työttömät työnhakijat Varsinais-Suomen kunnissa 31.12.2011**

Kunta	Työvoima	Avoimet työpaikat	Työttömät työnhakijat (ml. henk.koht.lomautetut)					
			Kaikki	Miehet	Naiset	Alle 25-vuotiaat	Yli 50-vuotiaat	Yli vuoden tyött.
<b>Loimaan seutukunta</b>	<b>17 150</b>	<b>70</b>	<b>1 290</b>	<b>718</b>	<b>572</b>	<b>155</b>	<b>564</b>	<b>209</b>
-Aura	1 948	4	126	69	57	13	63	29
-Koski Tl	1 054	1	70	41	29	6	39	11
-Loimaa	7 697	29	634	358	276	80	262	88
-Marttila	942	3	67	39	28	6	23	11
-Oripää	657	12	49	26	23	5	27	12
-Pöytyä	3 912	21	289	153	136	39	123	47
-Tarvasjoki	940	-	55	32	23	6	27	11
<b>Salon seutukunta</b>	<b>30 335</b>	<b>197</b>	<b>3 423</b>	<b>1 962</b>	<b>1 461</b>	<b>397</b>	<b>1 380</b>	<b>754</b>
-Salo	26 250	184	3 028	1 768	1 260	364	1 228	682
-Somero	4 085	13	395	194	201	33	152	72
<b>Turun seutukunta</b>	<b>152 723</b>	<b>1 402</b>	<b>15 439</b>	<b>8 882</b>	<b>6 557</b>	<b>1 889</b>	<b>5 372</b>	<b>3 886</b>
-Kaarina	15 295	27	885	494	391	112	348	134
-Lieto	7 869	22	436	258	178	44	185	69
-Masku	4 836	5	256	127	129	31	102	40
-Mynämäki	3 797	3	259	143	116	30	120	49
-Naantali	9 153	24	637	351	286	77	269	90
-Nousiainen	2 400	1	115	56	59	12	51	22
-Paimio	5 155	20	273	170	103	42	96	45
-Raisio	12 122	46	977	574	403	148	364	147
-Rusko	2 945	21	160	90	70	17	67	35
-Sauvo	1 434	2	85	57	28	9	33	11
-Turku	87 717	1 231	11 356	6 562	4 794	1 367	3 737	3 244
<b>Turunmaan seutukunta</b>	<b>10 552</b>	<b>72</b>	<b>609</b>	<b>332</b>	<b>277</b>	<b>64</b>	<b>271</b>	<b>117</b>
Kemiönsaari	3 173	6	195	105	90	25	80	36
Länsi-Turunmaa	7 379	66	414	227	187	39	191	81
<b>Vakka-Suomen seutukunta</b>	<b>14 670</b>	<b>87</b>	<b>1 152</b>	<b>585</b>	<b>567</b>	<b>110</b>	<b>555</b>	<b>182</b>
-Kustavi	384	-	24	13	11	..	16	..
-Laitila	3 938	26	245	128	117	25	117	38
-Pyhäranta	1 076	1	86	39	47	..	47	15
-Taivassalo	763	5	56	31	25	..	34	..
-Uusikaupunki	7 426	52	683	344	339	72	312	105
-Vehmaa	1 083	3	58	30	28	..	29	11
<b>Yhteensä</b>	<b>226 000</b>	<b>1 828</b>	<b>21 913</b>	<b>12 479</b>	<b>9 434</b>	<b>2 615</b>	<b>8 142</b>	<b>5 148</b>

..= Tietoa ei ole saatu, se on liian epävarma esitettäväksi, tai se on salassapitosäännön alainen.

**Taulu 6. Työttömyyden rakennetietoja Varsinais-Suomen seutukunnissa, joulukuu**

**A. Työttömyysaste**

							Muutos, %	
	2006	2007	2008	2009	2010	2011	2010-2011	2008-2011
Turku	8,3	7,4	7,7	11,1	10,8	10,1	-0,7	2,4
Salo	7,3	7,0	8,2	12,3	11,2	11,3	0,1	3,1
Loimaa	7,0	5,4	6,5	9,5	8,1	7,5	-0,6	1,0
Vakka-Suomi	8,5	7,0	7,3	10,9	9,7	7,9	-1,8	0,6
Turunmaa	5,7	5,1	4,9	7,1	6,5	5,8	-0,7	0,9

**B. Työttömien määrä**

							Muutos, %	
	2006	2007	2008	2009	2010	2011	2010-2011	2008-2011
Turku	12 335	10 965	11 638	16 885	16 623	15 439	-7,1	32,7
Salo	2 242	2 134	2 525	3 805	3 451	3 423	-0,8	35,6
Loimaa	1 207	935	1 118	1 641	1 397	1 290	-7,7	15,4
Vakka-Suomi	1 298	1 067	1 103	1 616	1 433	1 152	-19,6	4,4
Turunmaa	597	533	515	750	691	609	-11,9	18,3
Varsinais-Suomi	17 679	15 634	16 899	24 697	23 595	21 913	-7,1	29,7

**C. Työttömät alle 25- vuotiaat**

							Muutos, %	
	2006	2007	2008	2009	2010	2011	2010-2011	2008-2011
Turku	1 240	1 035	1 419	2 268	1 911	1 889	-1,2	33,1
Salo	240	187	315	415	350	397	13,4	26,0
Loimaa	96	78	133	235	137	155	13,1	16,5
Vakka-Suomi	110	90	113	221	147	110	-25,2	-2,7
Turunmaa	46	44	55	97	74	64	-13,5	16,4
Varsinais-Suomi	1 732	1 434	2 035	3 236	2 619	2 615	-0,2	28,5

**D. Työttömät yli 50-vuotiaat**

							Muutos, %	
	2006	2007	2008	2009	2010	2011	2010-2011	2008-2011
Turku	4 697	4 173	3 996	5 137	5 663	5 372	-5,1	34,4
Salo	1 002	966	1 001	1 416	1 401	1 380	-1,5	37,9
Loimaa	519	409	462	584	574	564	-1,7	22,1
Vakka-Suomi	691	539	510	641	635	555	-12,6	8,8
Turunmaa	306	253	240	276	299	271	-9,4	12,9
Varsinais-Suomi	7 215	6 340	6 209	8 054	8 572	8 142	-5,0	31,1

**E. Pitkäaikaistyöttömät**

							Muutos, %	
	2006	2007	2008	2009	2010	2011	2010-2011	2008-2011
Turku	2 758	2 094	1 879	2 681	3 921	3 886	-0,9	106,8
Salo	502	408	396	499	736	754	2,4	90,4
Loimaa	255	178	138	181	231	209	-9,5	51,4
Vakka-Suomi	346	198	158	125	168	182	8,3	15,2
Turunmaa	119	77	63	70	114	117	2,6	85,7
Varsinais-Suomi	3 980	2 955	2 634	3 556	5 170	5 148	-0,4	95,4

**F. Työttömät maahanmuuttajat**

							Muutos, %	
	2006	2007	2008	2009	2010	2011	2010-2011	2008-2011
Turku	978	1 015	1 232	1 660	1 809	1 837	1,5	49,1
Salo	146	176	245	324	264	282	6,8	15,1
Loimaa	27	24	24	38	42	44	4,8	83,3
Vakka-Suomi	9	12	18	21	35	36	2,9	100,0
Turunmaa	20	9	17	36	33	36	9,1	111,8
Varsinais-Suomi	1 180	1 236	1 536	2 079	2 183	2 235	2,4	45,5

Taulu 7. Työttömien määrä ja työttömyysaste Varsinais-Suomen kunnissa

Kunta	Työttömien määrä			Työttömyysaste, %		
	2010/12	2011/11	2011/12	2010/12	2011/11	2011/12
Aura	154	112	126	7,9	5,7	6,5
Kaarina	1 059	805	885	6,9	5,3	5,8
Kemiönsaari	224	187	195	7,0	5,9	6,1
Koski Tl	65	67	70	6,0	6,4	6,6
Kustavi	31	20	24	7,8	5,2	6,3
Laitila	293	215	245	7,4	5,5	6,2
Lieto	501	389	436	6,4	4,9	5,5
Loimaa	685	565	634	8,9	7,3	8,2
Länsi-Turunmaa	467	398	414	6,3	5,4	5,6
Marttila	65	65	67	6,7	6,9	7,1
Masku	329	243	256	6,9	5,0	5,3
Mynämäki	316	253	259	8,3	6,7	6,8
Naantali	733	591	637	8,0	6,5	7,0
Nousiainen	181	107	115	7,6	4,5	4,8
Oripää	58	42	49	8,9	6,4	7,5
Paimio	296	234	273	5,7	4,5	5,3
Pyhäranta	102	76	86	9,3	7,1	8,0
Pöytyä	303	259	289	7,8	6,6	7,4
Raisio	1 268	880	977	10,4	7,3	8,1
Rusko	184	149	160	6,3	5,1	5,4
Salo	3 009	2 781	3 028	11,3	10,6	11,5
Sauvo	68	71	85	4,7	5,0	5,9
Somero	442	331	395	10,7	8,1	9,7
Taivassalo	73	54	56	9,6	7,1	7,3
Tarvasjoki	67	53	55	7,4	5,6	5,9
Turku	11 688	10 484	11 356	13,2	12,0	12,9
Uusikaupunki	848	592	683	11,3	8,0	9,2
Vehmaa	86	58	58	7,7	5,4	5,4

Taulu 8. Työttömät ulkomaan kansalaiset Varsinais-Suomessa 2010-2011

## A. Yhteensä

	Vuosi	2010	2011	muutos edv.	
	kuukausi	12	12	henkilöä	prosenttia
Varsinais-Suomi		2183	2238	55	2,5 %
Turku		1577	1594	17	1,1 %
Salo		243	264	21	8,6 %

## TOP 10, kansalaisuuden mukaan

	Vuosi	2010	2011	muutos edv.	
	kuukausi	12	12	Henkilöä	prosenttia
Venäjä		370	348	-22	-5,9 %
Viro		299	274	-25	-8,4 %
Irak		212	248	36	17,0 %
Iran		174	174	0	0,0 %
Somalia		99	137	38	38,4 %
Serbia ja Montenegro		118	115	-3	-2,5 %
Afganistan		60	79	19	31,7 %
Thaimaa		48	60	12	25,0 %
Bosnia-Hertsegovina		62	52	-10	-16,1 %
Ruotsi		43	50	7	16,3 %